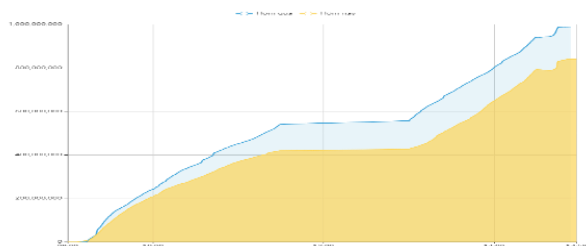


## THỐNG KÊ THỊ TRƯỜNG

	HSX	HNX
<b>Giá đóng cửa</b>	1.227,31	234,01
<b>Thay đổi</b>	-2,73	0,17
<b>Thay đổi %</b>	-0,22%	0,07%
<b>KLGD (Triệu CP)</b>	785,2	88,1
<b>GTGD (Tỷ)</b>	17.900	1.588
<b>Độ rộng thị trường</b>		
CP tăng giá	245	102
CP giảm giá	231	68
CP tham chiếu	95	62
<b>P/E</b>	14,77	19,76
<b>P/B</b>	1,67	1,37

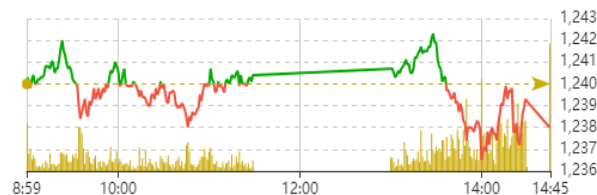
Thanh khoản HSX



Nguồn: Fireant

Chỉ số phái sinh

Phái sinh	Đóng cửa	Thay đổi	Basis	OI
VN30	1.174,76	1,41	-63,24	
VN30F1M	1238	-2 (-0.16%)		44076

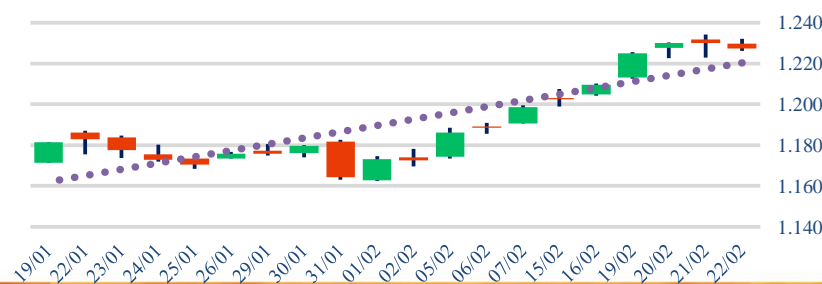


Nguồn: Fireant

## XU HƯỚNG DÒNG TIỀN

- VN-Index kết phiên giảm 2,73 điểm (-0,22%), đóng cửa tại 1.227,31. Độ rộng toàn thị trường nghiêng về bên bán với 263 mã giảm và 217 mã tăng. Dòng tiền tham gia yếu ở vùng giá cao, cùng với đó là áp lực bán duy trì trong cả phiên khiến cho chỉ số đóng cửa trong sắc đỏ.
- Nhóm ngân hàng tiếp tục diễn biến phân hóa giữa các cổ phiếu, điều này tạo ra sự rung lắc của chỉ số trong phiên. Trong khi đó nhóm chứng khoán ghi nhận diễn biến giảm điểm tại hầu hết các cổ phiếu top đầu.
- Diễn biến tăng điểm tại các cổ phiếu vốn hóa lớn như TCB, VIC và VRE phần nào giúp gồng gánh chỉ số.
- Trong khi đó một số cổ phiếu thuộc nhóm sản xuất thực phẩm thu hút được dòng tiền, đặc biệt là HNG, LSS
- Trên sàn HOSE, khối ngoại bất ngờ bán rông mạnh với giá trị -938,03 tỷ đồng, tập trung tại các mã HPG, VPB và MSN. Đây cũng là yếu tố tác động tiêu cực lên chỉ số.
- Thiếu đi nhóm dẫn dắt, dòng tiền tham gia yếu tại vùng giá cao, cộng thêm áp lực bán từ khối ngoại khiến cho thị trường trở nên rủi ro hơn.

Biểu đồ VNIndex 1 tháng



## PHÂN TÍCH KỸ THUẬT

- VN-Index ghi nhận một nền giảm điểm với bóng nền phía trên cho thấy lực cầu dần suy yếu và lực bán trở nên áp đảo tại vùng giá cao. Tuy nhiên, áp lực điều chỉnh là chưa quá lớn khi VN-Index vẫn duy trì biến động hẹp quanh vùng 1.230 điểm và thanh khoản tiếp tục sụt giảm xuống dưới mức trung bình 05 phiên.

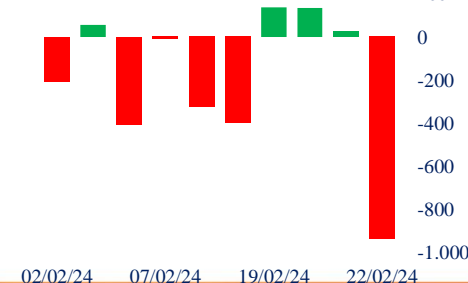
## CHIẾN LƯỢC GIAO DỊCH

- Kịch bản 1 (60%):** VN-Index vận động tích lũy trong vùng trong vùng 1.220 - 1.130. Nhà đầu tư tiếp tục nắm giữ cổ phiếu, thận trọng trong việc mở mua mới và quan sát thêm tín hiệu của thị trường
- Kịch bản 2 (40%):** VN-Index điều chỉnh về vùng 1.210 - 1.200. Nhà đầu tư hạ tỷ trọng về mức 30%.

Giao dịch tự doanh 10 phiên HSX



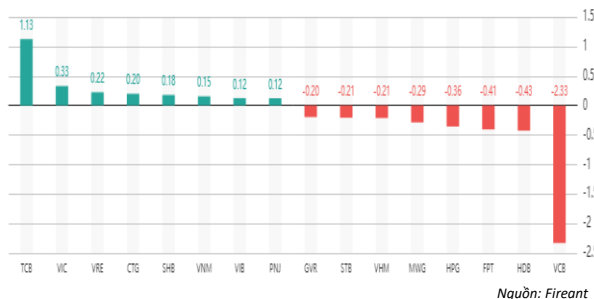
Giao dịch nước ngoài 10 phiên HSX



Tăng giảm nhóm ngành

Ngành	Ngày	Tháng
Dầu khí	0,93%	3,04%
Hóa chất	-0,67%	21,96%
Tài nguyên Cơ bản	-0,68%	3,06%
Xây dựng và Vật liệu	0,31%	3,19%
Hàng & Dịch vụ Công nghiệp	-0,19%	4,92%
Ô tô và phụ tùng	0,46%	9,46%
Thực phẩm và đồ uống	0,34%	1,08%
Hàng cá nhân & Gia dụng	1,36%	2,17%
Y tế	-0,04%	1,35%
Bán lẻ	-1,31%	4,20%
Truyền thông	5,02%	-2,68%
Du lịch và Giải trí	0,13%	0,28%
Điện, nước & xăng dầu khí đ	0,15%	1,89%
Ngân hàng	0,15%	3,13%
Bảo hiểm	-0,36%	3,47%
Bất động sản	-0,41%	6,50%
Dịch vụ tài chính	-0,05%	5,62%
Công nghệ Thông tin	-0,54%	9,25%

Top cổ phiếu ảnh hưởng chỉ số



Top NN mua ròng HSX

Mã	Đóng cửa	Thay đổi	KLGD
DGC	101,2	-0,50 / -0,49%	2.842.500
ASM	11	0,20 / 1,85%	7.653.200
PVD	29,3	0,80 / 2,81%	10.433.600
LCG	13,5	0,30 / 2,27%	12.308.900
CTD	68,9	0,20 / 0,29%	1.818.900

Top NN bán ròng HSX

Mã	Đóng cửa	Thay đổi	KLGD
HPG	28,55	-0,25 / -0,87%	22.608.301
VPB	19,7	-0,05 / -0,25%	12.556.600
MSN	68,1	0,10 / 0,15%	4.149.500
MWG	45,3	-0,80 / -1,74%	11.878.778
STB	31,05	-0,45 / -1,43%	15.526.000

Giao dịch cổ đông lớn và nội bộ

Mã	Tên	Vị trí	Ngày	Đăng ký	Khối lượng
FUEDCM	Quỹ Hưu Trí Bổ Sung Tự Ngụy	---	21/02/2024	Bán	230.000
FUEDCM	Quỹ Hưu Trí Bổ Sung Tự Ngụy	---	21/02/2024	Bán	90.000
FUEDCM	Quỹ Hưu Trí Thịnh An	---	21/02/2024	Bán	400.000
NVL	Diamond Properties	---	21/02/2024	Bán	4.000.000
CLW	N.t.p Co., Ltd	---	21/02/2024	Bán	300.000

TIN TỨC

Trong nước

[Bộ CD đề nghị các địa phương công bố giá VLXD](#)  
[Thủ tướng yêu cầu đẩy nhanh nâng cấp các tuyến cao tốc](#)  
[Tăng cường hỗ trợ tài chính sẽ thúc đẩy thương mại VN](#)

Doanh nghiệp

[DN ĐTC được thanh toán nhanh và ứng trước mạnh tay](#)  
[HBC thắng kiện trong tranh chấp với Bất động sản CT](#)  
[HNG sẽ đầu tư dự án cây ăn trái và nuôi bò tại Lào](#)

Thế giới

[Chứng khoán Nhật Bản lên đỉnh cao nhất mọi thời đại](#)  
[Fed lo ngại rủi ro từ việc giảm lãi suất quá sớm](#)  
[DN HQ đầu tư vào Mỹ và ĐNÁ bị áp thuế tối thiểu toàn cầu](#)

Hàng hóa

[Giá xăng, dầu đồng loạt giảm từ 300-400 đồng/lít](#)  
[Vàng SJC điều chỉnh, mất mốc 78 triệu đồng mỗi lượng](#)

Top 10 khối lượng giao dịch HSX

	Khối lượng giao dịch	Thay đổi
1	TCB	12.753.200 / 3,33%
2	VIC	4.175.500 / 0,74%
3	VRE	14.017.400 / 1,54%
4	CTG	7.076.000 / 0,42%
5	SHB	45.132.900 / 1,68%
6	VNM	4.698.100 / 0,42%
7	VIB	4.236.201 / 0,90%
8	PNJ	1.088.200 / 1,70%
9	GAS	1.074.600 / 0,26%
10	PVD	10.433.600 / 2,81%

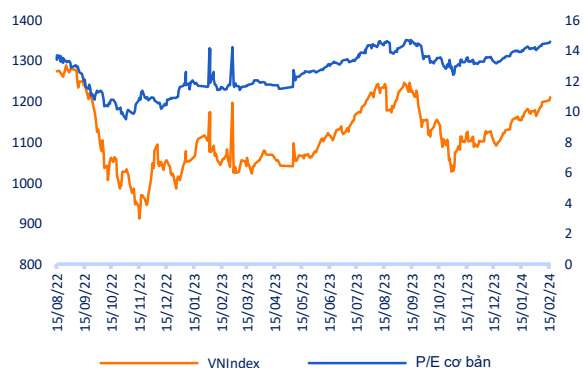
Giá hàng hóa

	Đóng cửa	Thay đổi	%
Vàng	2042,2	7,90	0,39%
Bạc	23,16	0,29	1,25%
Đồng	3,8825	0,01	0,19%
Dầu thô	0,29	0,00	-0,68%
Dầu Brent	83,33	0,30	0,36%
Khí Tự nhiên	1,749	-0,02	-1,35%
Khí đốt	2,7195	0,01	0,53%
Đường	22,21	-0,07	-0,31%
Heo nạc	86,075	0,40	0,47%
Cà phê	187,75	-0,35	-0,19%

Tỷ giá hối đoái

	Thay đổi	Tỷ giá NHNN
USD/VND	24310 / -0,08%	USD 23.400 / 25.130
EUR/VND	25830 / 0,31%	EUR 24.671 / 27.267
GBP/VND	30162 / 0,22%	GBP 28.808 / 31.840
USD/VND	158,00 / 0,00%	JPY 151 / 167
AUD/VND	27125 / 0,11%	CHF 25.931 / 28.661

Định giá thị trường







**HỆ THỐNG KHUYẾN NGHỊ CỦA VIETFIRST**

Hệ thống khuyến nghị của VFS được xây dựng dựa trên sự chênh lệch giữa giá cổ phiếu thị trường tại thời điểm đánh giá và giá mục tiêu 12 tháng

Hệ thống khuyến nghị	Diễn giải
MUA	Nếu giá mục tiêu cao hơn giá thị trường từ 15% trở lên
THEO DÕI	Nếu giá mục tiêu cao hơn giá thị trường từ 5 – 15%
NẮM GIỮ	Nếu giá mục tiêu cao hơn giá thị trường không quá 5%
BÁN	Nếu giá mục tiêu thấp hơn giá thị trường tối thiểu 5%

**© CÔNG TY CỔ PHẦN CHỨNG KHOÁN NHẤT VIỆT (VFS)****Hội sở Hồ Chí Minh**

Lầu 1 117 - 119 - 121 Nguyễn Du P, Bến Thành Q, 1 Thành phố HCM

Điện thoại: (84-8) 62556586 Fax: (84-8) 62556580

Website: [www.vfs.com.vn](http://www.vfs.com.vn)

**Chi nhánh Hà Nội**

Tầng 5, Số 37 Bà Triệu, Phường Hàng Bài, Quận Hoàn Kiếm, Thành phố Hà Nội.

Điện thoại: (84-4) 39288222 Fax: (84-4) 39338222

Tuyên bố miễn trách nhiệm: Bản quyền thuộc về Công ty CP Chứng khoán Nhất Việt (VFS). Những thông tin sử dụng trong báo cáo được thu thập từ những nguồn đáng tin cậy và VFS không chịu trách nhiệm về tính chính xác của chúng. Quan điểm thể hiện trong báo cáo này là của (các) tác giả và không nhất thiết liên hệ với quan điểm chính thức của VFS. Không một thông tin cũng như ý kiến nào được viết ra nhằm mục đích quảng cáo hay khuyến nghị mua/bán bất kỳ chứng khoán nào. Báo cáo này không được phép sao chép tái bản bởi bất kỳ cá nhân hoặc tổ chức nào khi chưa được phép của VFS.

**THÔNG TIN LIÊN HỆ**

Nguyễn Minh Hoàng	Giám đốc phòng phân tích <a href="mailto:hoang.nguyenminh@vfs.com.vn">hoang.nguyenminh@vfs.com.vn</a>
Nguyễn Hoàng Long	Chuyên viên phân tích <a href="mailto:long.nguyen@vfs.com.vn">long.nguyen@vfs.com.vn</a>
Đặng Thu Hiền	Chuyên viên phân tích <a href="mailto:hien.dang@vfs.com.vn">hien.dang@vfs.com.vn</a>
Nguyễn Thị Huyền	Chuyên viên phân tích <a href="mailto:huyen.nguyen@vfs.com.vn">huyen.nguyen@vfs.com.vn</a>
Nguyễn Anh Quân	Chuyên viên phân tích <a href="mailto:quan.nguyen@vfs.com.vn">quan.nguyen@vfs.com.vn</a>
Nguyễn Thị Mai	Chuyên viên phân tích <a href="mailto:mai.nguyen@vfs.com.vn">mai.nguyen@vfs.com.vn</a>