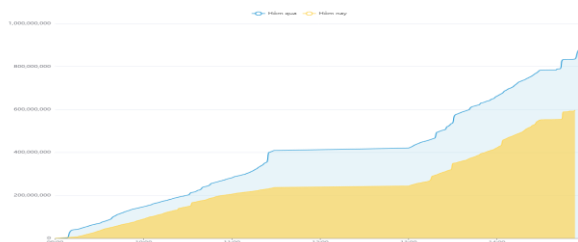


THÔNG KÊ THỊ TRƯỜNG

	HSX	HNX
Giá đóng cửa	1.259,09	240,07
Thay đổi	-2,15	0,39
Thay đổi %	-0,17%	0,16%
KLGD (Triệu CP)	573,1	58,1
GTGD (Tỷ)	15.147	1.208
Độ rộng thị trường		
CP tăng giá	175	75
CP giảm giá	214	94
CP tham chiếu	93	68
P/E	14,14	18,36
P/B	1,75	1,46

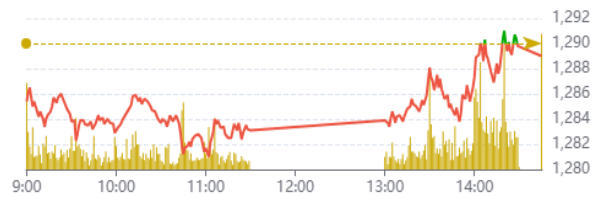
Thanh khoản HSX



Nguồn: Fireant

Chỉ số phái sinh

Phái sinh	Đóng cửa	Thay đổi	Basis	OI
VN30	1.289,03	-2,27	0,03	
VN30F1M	1289	-1 (-0.08%)		55923

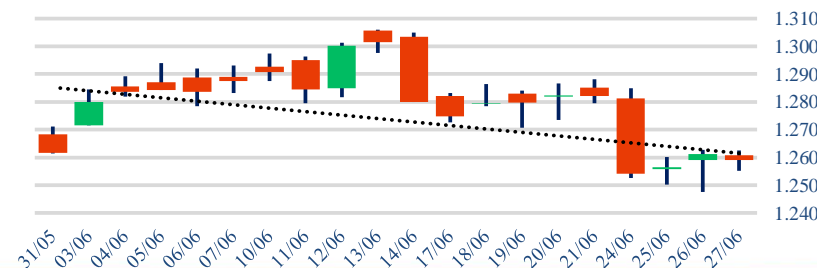


Nguồn: Fireant

XU HƯỚNG DÒNG TIỀN

- VN-Index kết phiên giảm nhẹ 2,15 điểm (-0,17%) xuống 1.259,09 điểm. Dòng tiền phân hóa với 214 mã giảm và 175 mã tăng. Cả phe mua và phe bán đều lưỡng lự khi VN-Index vẫn tiếp tục đi ngang trong biên độ hẹp.
- Thông tin về kết quả kinh doanh của DIG đã kéo theo dòng bất động sản phục hồi trở lại sau khi thiết lập đáy nhỏ. Tuy nhiên dòng tiền vào các mã BĐS còn rất yếu.
- Nhóm VN30 có sự phân hóa rõ rệt với 15 mã giảm và 15 mã tăng hoặc giữ nguyên. Trong đó, số cổ phiếu giảm chủ yếu thuộc nhóm ngân hàng, dẫn đầu là TCB, BID, SSB,...
- Hầu hết các nhóm ngành như chứng khoán, vật liệu xây dựng, bán lẻ, dầu khí,... đều giảm nhẹ. Ở chiều ngược lại, nhóm cổ phiếu ngành bảo hiểm lại có một phiên tăng điểm tốt, cùng với đó, đây cũng là nhóm không bị ảnh hưởng nhiều bởi thị trường chung.
- Lượng bán ròng của nước ngoài vẫn duy trì mạnh trên nền thanh khoản toàn thị trường thấp. Lượng bán ròng tập trung vào các mã FUEVFNVD, FPT, TCB, POW,...

Biểu đồ VNIndex 1 tháng



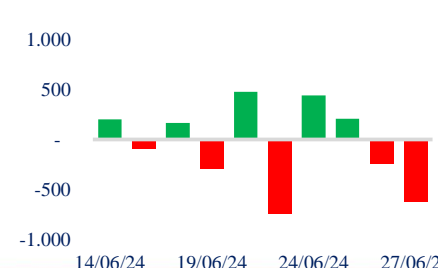
PHÂN TÍCH KỸ THUẬT

VN-Index tiếp tục biến động quanh vùng 1.260 điểm. Mặc dù đã giảm chững lại nhưng biên độ biến động hẹp với khối lượng thấp cho thấy sự thận trọng ở cả phe mua và phe bán. Đây có thể chỉ là diễn biến hồi phục kỹ thuật sau phiên giảm điểm mạnh có phần quá đà trong phiên giao dịch đầu tuần.

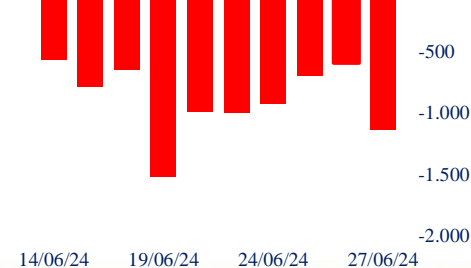
CHIẾN LƯỢC GIAO DỊCH

- Nhà đầu tư giữ nguyên vị thế với những mã khỏe, canh chốt lời những mã cổ phiếu đã tăng nóng. Tỷ trọng khuyến nghị 50 danh mục.
- Kịch bản 1 (60%): VN-Index hồi phục về vùng 1.270 điểm.
- Kịch bản 2 (40%): VN-Index tiếp tục giảm về vùng hỗ trợ 1.235 điểm.

Giao dịch tự doanh 10 phiên HSX



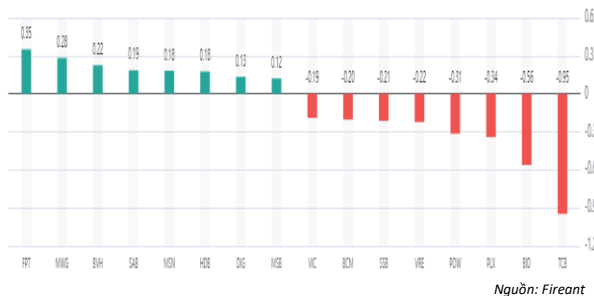
Giao dịch nước ngoài 10 phiên HSX



Tăng giảm nhóm ngành

Ngành	Ngày	Tháng
Dầu khí	-1,99%	-1,64%
Hóa chất	-0,02%	1,74%
Tài nguyên Cơ bản	-0,33%	1,33%
Xây dựng và Vật liệu	-0,12%	1,07%
Hàng & Dịch vụ Công nghiệp	-0,23%	1,73%
Ô tô và phụ tùng	0,51%	11,90%
Thực phẩm và đồ uống	0,15%	-0,06%
Hàng cá nhân & Gia dụng	-0,10%	2,74%
Y tế	-0,03%	2,82%
Bán lẻ	0,87%	6,13%
Truyền thông	-1,15%	4,22%
Du lịch và Giải trí	0,14%	14,21%
Điện, nước & xăng dầu khí đ	-0,39%	1,60%
Ngân hàng	-0,40%	-2,24%
Bảo hiểm	2,68%	1,15%
Bất động sản	-0,02%	-3,64%
Dịch vụ tài chính	-0,41%	-3,98%
Công nghệ Thông tin	0,58%	15,08%

Top cổ phiếu ảnh hưởng chỉ số



Top NN mua ròng HSX

Mã	Đóng cửa	Thay đổi	KLGD
MWG	63,4	0,80 / 1,28%	8.297.814
PC1	29,4	-0,15 / -0,51%	7.559.400
KDH	37,5	0,50 / 1,35%	2.278.071
DGC	123,8	-1,20 / -0,96%	1.688.000
HPG	28,85	-0,05 / -0,17%	10.080.698

Top NN bán ròng HSX

Mã	Đóng cửa	Thay đổi	KLGD
UEVFN	32,54	0,35 / 1,09%	26.516.750
FPT	132,8	1,00 / 0,76%	6.527.700
TCB	23,45	-0,55 / -2,29%	32.338.200
POW	14,75	-0,55 / -3,59%	19.374.200
VPB	19	0,00 / 0,00%	25.901.801

Giao dịch cổ đông lớn và nội bộ

Mã	Tên	Vị trí	Ngày	Đăng ký	Khối lượng
MSH	NGUYỄN MẠNH TƯỜNG	Phó Tổng Giám đốc/Thành viên Hội đồng Quản trị	27/06/2024	Bán	1.000.000
TIP	Nguyễn Hiếu Lộc	Thành viên Hội đồng Quản trị	27/06/2024	Bán	90.000
TDG		Em của Trương Đình Hải	27/06/2024	Bán	0
SGN	America LLC	---	27/06/2024	Bán	0
KOS	Đầu Tư Leo Regulus	---	27/06/2024	Bán	3.000.000

TIN TỨC

Trong nước

[Ngân hàng trước áp lực 'đẩy' vốn ra thị trường](#)
[Đề xuất giảm phí trước ba ô tô, đánh thuế VAT với phân bón](#)
[Nhiều doanh nghiệp "chạy" khỏi Trung, đổ dồn về VN?](#)

Doanh nghiệp

[BSR: Sản xuất hơn 2.8 triệu tấn sp trong 1H2024](#)
[TV3: 6 tháng hoàn thành 39% kế hoạch doanh thu](#)
[LPB: bắt ngờ thay đổi phương án tăng vốn](#)

Thế giới

[Ấn Độ thu hút dòng vốn hàng tỷ USD](#)
[Nhật Bản nóng lòng trở thành cường quốc AI](#)
[Mối lo về khối nợ công khổng lồ của Mỹ](#)

Hàng hóa

[Lúa gạo xu hướng đi ngang, cà phê duy trì ổn định](#)
[Bảo động rủi ro nguồn cung LNG](#)
[Giá đất vùng ven Hà Nội tăng mạnh](#)

Top 10 khối lượng giao dịch HSX

	Khối lượng giao dịch	Thay đổi
1	MSB	45.501.900
2	TCB	32.338.200
3	FUEVFN	26.516.750
4	VPB	25.901.801
5	POW	19.374.200
6	EIB	17.524.500
7	DIG	13.592.000
8	SHB	11.461.202
9	HSG	11.202.000
10	HPG	10.080.698

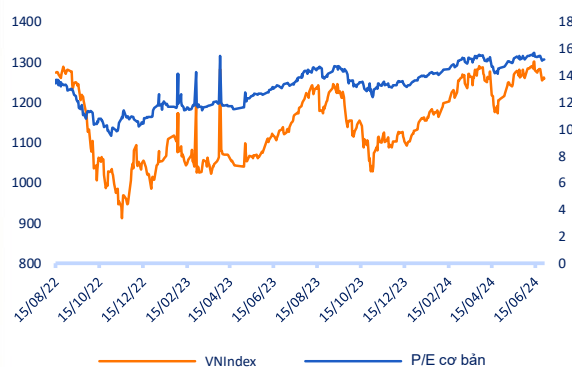
Giá hàng hóa

	Đóng cửa	Thay đổi	%
Vàng	2323,4	10,20	0,44%
Bạc	29,23	-0,03	-0,11%
Đồng	4,3705	0,00	0,08%
Dầu thô	0,45	0,01	-0,68%
Dầu Brent	85,74	0,49	0,57%
Khí Tự nhiên	2,748	0,00	0,11%
Khí đốt	2,5641	0,03	1,05%
Đường	19,7	0,19	0,97%
Heo nạc	89,9	0,90	1,01%
Cà phê	226,4	2,05	0,91%

Tỷ giá hối đoái

	Thay đổi	Tỷ giá NHNN	
		Mua	Bán
USD/VND	25227	0,03%	USD 23.400 / 25.450
EUR/VND	26432	-0,27%	EUR 24.618 / 27.210
GBP/VND	31288	-0,50%	GBP 29.084 / 32.146
USD/VND	153,00	-0,65%	JPY 144 / 159
AUD/VND	27650	-0,15%	CHF 25.693 / 28.398

Định giá thị trường



Danh mục khuyến nghị theo Phân tích kỹ thuật

STT	Mã cổ phiếu	Giá hiện tại	Giá mua	Ngày mua	Giá mục tiêu	Giá cutloss	% Lãi/Lỗ	Trạng thái khuyến nghị
-----	-------------	--------------	---------	----------	--------------	-------------	----------	------------------------

Danh mục khuyến nghị theo Phân tích cơ bản

STT	Mã cổ phiếu	Giá hiện tại	Giá mua	Ngày mua	Giá mục tiêu	Giá cutloss	% Lãi/Lỗ	Trạng thái khuyến nghị
1	FRT	180	100	23/01/2024	177	95	80,0%	Nắm giữ
2	HPG	28,85	25,3	06/02/2024	32	26,5	14,0%	Nắm giữ
3	VHC	71,9	70	27/02/2024	79	69	2,7%	Nắm giữ
4	FMC	49,8	48,3	27/02/2024	53,7	45	3,1%	Nắm giữ
5	MWG	63,4	46,7	13/03/2024	67	44	35,8%	Nắm giữ
6	PVS	41,2	37	06/02/2024	46	33	11,4%	Nắm giữ
7	PVD	29,75	29,75	26/04/2024	38	26,5	0,0%	Nắm giữ
8	DPR	43	40-41	-	48	38	-	Chờ mua

Danh mục đã khuyến nghị theo Phân tích kỹ thuật

STT	Mã cổ phiếu	Giá bán	Giá mua	Ngày bán	Giá mục tiêu	Giá cutloss	% Lãi/Lỗ	Trạng thái khuyến nghị
1	SZC	40	43,5	24/06/2024	51	40,6	-8,0%	Cắt lỗ
2	ACV	127,6	99,8	24/06/2024	116	92,8	27,9%	Chốt lời
3	CTR	151	130,5	24/06/2024	152	121,4	15,7%	Chốt lời
4	TCB	23,95	24,2	24/06/2024	52	46,0	-1,0%	Cắt lỗ

Danh mục đã khuyến nghị theo Phân tích cơ bản

STT	Mã cổ phiếu	Giá bán	Giá mua	Ngày bán	Giá mục tiêu	Giá cutloss	% Lãi/Lỗ	Trạng thái khuyến nghị
1	MBB	22,6	18	22/04/2024	27	16	25,6%	Chốt lời
2	KBC	28	31,1	19/04/2024	41	28	-10%	Cắt lỗ
3	GMD	82	69	24/06/2024	84	67	18,8%	Chốt lời

HỆ THỐNG KHUYẾN NGHỊ CỦA VIETFIRST

Hệ thống khuyến nghị của VFS được xây dựng dựa trên sự chênh lệch giữa giá cổ phiếu thị trường tại thời điểm đánh giá và giá mục tiêu 12 tháng

Hệ thống khuyến nghị	Diễn giải
MUA	Nếu giá mục tiêu cao hơn giá thị trường từ 15% trở lên
THEO DÕI	Nếu giá mục tiêu cao hơn giá thị trường từ 5 – 15%
NẮM GIỮ	Nếu giá mục tiêu cao hơn giá thị trường không quá 5%
BÁN	Nếu giá mục tiêu thấp hơn giá thị trường tối thiểu 5%

© CÔNG TY CỔ PHẦN CHỨNG KHOÁN NHẤT VIỆT (VFS)**Hội sở Hồ Chí Minh**

Lầu 1 117 - 119 - 121 Nguyễn Du P, Bến Thành Q, 1 Thành phố HCM

Điện thoại: (84-8) 62556586 Fax: (84-8) 62556580

Website: www.vfs.com.vn

Chi nhánh Hà Nội

Tầng 5, Số 37 Bà Triệu, Phường Hàng Bài, Quận Hoàn Kiếm, Thành phố Hà Nội.

Điện thoại: (84-4) 39288222 Fax: (84-4) 39338222

Tuyên bố miễn trách nhiệm: Bản quyền thuộc về Công ty CP Chứng khoán Nhất Việt (VFS). Những thông tin sử dụng trong báo cáo được thu thập từ những nguồn đáng tin cậy và VFS không chịu trách nhiệm về tính chính xác của chúng. Quan điểm thể hiện trong báo cáo này là của (các) tác giả và không nhất thiết liên hệ với quan điểm chính thức của VFS. Không một thông tin cũng như ý kiến nào được viết ra nhằm mục đích quảng cáo hay khuyến nghị mua/bán bất kỳ chứng khoán nào. Báo cáo này không được phép sao chép tái bản bởi bất kỳ cá nhân hoặc tổ chức nào khi chưa được phép của VFS.

THÔNG TIN LIÊN HỆ

Nguyễn Minh Hoàng	Giám đốc phòng phân tích hoang.nguyenminh@vfs.com.vn
Nguyễn Hoàng Long	Chuyên viên phân tích long.nguyen@vfs.com.vn
Nguyễn Thị Mai	Chuyên viên phân tích mai.nguyen@vfs.com.vn
Nguyễn Thị Huyền	Chuyên viên phân tích huyen.nguyen@vfs.com.vn
Nguyễn Anh Quân	Chuyên viên phân tích quan.nguyen@vfs.com.vn