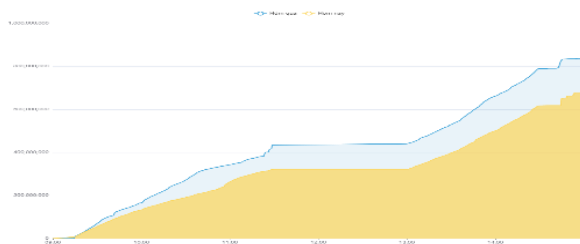


## THÔNG KÊ THỊ TRƯỜNG

	HSX	HNX
<b>Giá đóng cửa</b>	1.282,78	238,47
<b>Thay đổi</b>	-1,27	0,05
<b>Thay đổi %</b>	-0,10%	0,02%
<b>KLGD (Triệu CP)</b>	626,6	63,6
<b>GTGD (Tỷ)</b>	15.580	1.198
<b>Độ rộng thị trường</b>		
CP tăng giá	264	100
CP giảm giá	136	59
CP tham chiếu	80	64
<b>P/E</b>	16,63	13,91
<b>P/B</b>	1,47	1,74

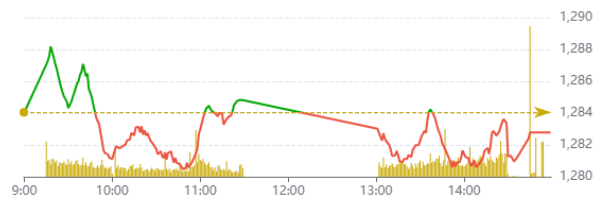
Thanh khoản HSX



Nguồn: Fireant

Chỉ số phái sinh

Phái sinh	Đóng cửa	Thay đổi	Basis	OI
VN30	1.318,6	0,88	4,37	
VN30F1M	1314,2	1.80 (0.14%)		48302



Nguồn: Fireant

## XU HƯỚNG DÒNG TIỀN

- Vn-Index kết phiên giảm 1,27 điểm (+0,1%). Độ rộng của thị trường nghiêng về bên bán với 228 mã giảm và 171 mã tăng. Thị trường trải qua một phiên giao dịch khá rung lắc khi mà phần lớn thời gian bên dưới mức tham chiếu.
- Hầu hết các nhóm ngành đều bao phủ trong sắc đỏ.
- Mặc dù có sự phân hóa rõ rệt nhưng mà nhóm ngành bất động sản, chứng khoán và ngân hàng là nhóm ngành hỗ trợ tích cực trong phiên hôm nay.
- Công nghệ cũng là một trong số ít nhóm ngành giữ được sắc xanh ngày hôm nay.
- Ngân hàng là ngành tác động lớn tới thị trường ở các hai cực, chiều mua với các cổ phiếu như là SSB(+4,9%), TCB(+1,6%), CTG(+1,2%) và chiều bán với MBB(-1,4%), VCB(-0,4%).
- Khối ngoại bán ròng với giá trị 455,08 tỷ tập trung vào cổ phiếu HPG, HSG và VPB. Ở chiều ngược lại, FPT, STB và VCB là những cổ phiếu được mua vào nhiều nhất trong phiên hôm nay.

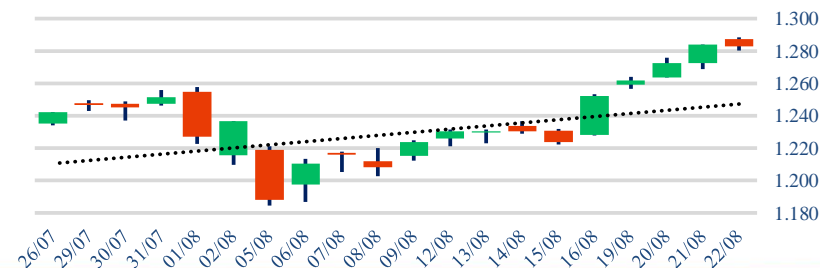
## PHÂN TÍCH KỸ THUẬT

- VN-Index kết phiên tạo thành cây nến đỏ với khối lượng thấp hơn trung bình 20 phiên cho thấy phe bán đang xuất hiện và phe mua bắt đầu dè chừng. VN-Index cần thời gian kiểm định lại tại vùng đỉnh cũ 1.290 – 1.300.

## CHIẾN LƯỢC GIAO DỊCH

- Nhà đầu tư giữ nguyên vị thế đối với lượng cổ phiếu đã gia tăng trong thời gian vừa qua. Tỷ trọng khuyến nghị 70 – 80% danh mục.
- Kịch bản 1 (70%): VN-Index tăng lên 1.300 điểm sau đó giằng co quanh vùng này.
- Kịch bản 2 (30%): VN-Index vượt 1.300 điểm.

Biểu đồ VN-Index 1 tháng



Giao dịch tự doanh 10 phiên HSX

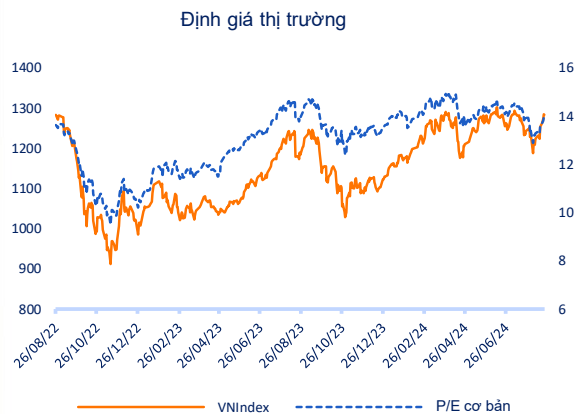


Giao dịch nước ngoài 10 phiên HSX

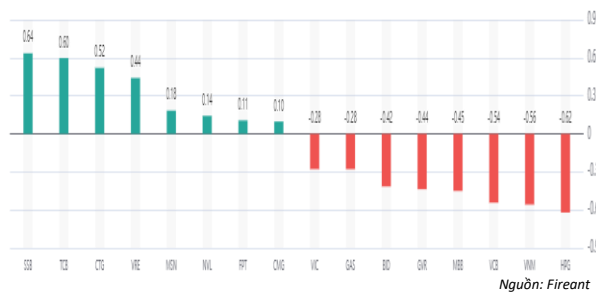


### Tăng giảm nhóm ngành

Ngành	Ngày	Tháng
Dầu khí	0,18%	5,07%
Hóa chất	-0,84%	4,00%
Tài nguyên Cơ bản	-1,24%	-7,56%
Xây dựng và Vật liệu	-0,91%	-2,05%
Hàng & Dịch vụ Công nghiệp	-0,22%	2,09%
Ô tô và phụ tùng	0,26%	-2,40%
Thực phẩm và đồ uống	-0,62%	6,38%
Hàng cá nhân & Gia dụng	0,13%	7,54%
Y tế	0,68%	0,52%
Bán lẻ	0,18%	5,95%
Truyền thông	3,50%	-9,72%
Du lịch và Giải trí	-0,16%	-3,29%
Điện, nước & xăng dầu khí đ	-0,48%	4,88%
Ngân hàng	0,07%	2,20%
Bảo hiểm	0,26%	0,66%
Bất động sản	0,23%	3,88%
Dịch vụ tài chính	0,40%	1,78%
Công nghệ Thông tin	0,40%	7,38%



### Top cổ phiếu ảnh hưởng chỉ số



### Top NN mua ròng HSX

Mã	Đóng cửa	Thay đổi	KLGD
FPT	133,8	0,30 / 0,22%	3.572.995
STB	29,9	-0,05 / -0,17%	4.941.833
VCB	92,4	-0,40 / -0,43%	1.416.662
DGC	113	0,20 / 0,18%	1.255.687
MWG	70	0,20 / 0,29%	7.171.869

### Top NN bán ròng HSX

Mã	Đóng cửa	Thay đổi	KLGD
HPG	25,75	-0,40 / -1,53%	24.771.766
HSG	20,75	-0,30 / -1,43%	15.122.690
VPB	18,75	0,00 / 0,00%	14.025.968
HDB	27,1	0,00 / 0,00%	5.622.424
PVD	27,8	-0,20 / -0,71%	4.174.960

### Giao dịch cổ đông lớn và nội bộ

Mã	Tên	Vị trí	Ngày	Đăng ký	Khối lượng
NTL	Lê Minh Tuấn	Chủ tịch Hội đồng Quản trị/Phó Tổng Giám đốc	22/08/2024	Bán	2.000.000
PNC	Trần Thị Ngọc Bích	---	22/08/2024	Bán	0
HAH	Đầu Tư Và Vận Tài Hải Hà	---	22/08/2024	Bán	2.000.000
NVL	Novagroup	---	22/08/2024	Bán	3.000.000
PPC	Ree Energy	---	22/08/2024	Bán	2.000.000

### TIN TỨC

#### Trong nước

[Đồng Nai sẽ có trung tâm thương mại hơn 6.000 tỉ đồng](#)  
[Một ngân hàng tăng mạnh lãi suất tiết kiệm](#)  
[Du lịch đêm: 'Không làm thì thiếu, làm thì thừa'](#)

#### Doanh nghiệp

[Cổ phiếu FPT Retail \(FRT\) lập đỉnh giá mới](#)  
[Lô diên "trùm cuối" thua lỗ nặng nhất ngành thép quý 2/2024](#)  
[VNDIRECT lý giải việc cổ phiếu bất động sản 'kém sắc'](#)

### TIN TỨC

#### Thế giới

[Tổng thống Biden phê duyệt chiến lược hạt nhân mới](#)  
[Bà Kamala Harris lập kỷ lục "khủng" trong bầu cử Mỹ](#)  
[Tỷ lệ sinh tại Mỹ giảm xuống mức thấp kỷ lục](#)

#### Hàng hóa

[Giá vàng liên tục phá đỉnh](#)  
[Thiếu gạo trầm trọng ở Nhật](#)

### Top 10 khối lượng giao dịch HSX

	Khối lượng giao dịch	Thay đổi
1	SSB	8.071.384 4,85%
2	TCB	28.974.947 1,59%
3	CTG	18.476.389 1,17%
4	VRE	22.116.035 4,23%
5	MSN	7.847.880 0,65%
6	NVL	23.824.892 2,38%
7	FPT	3.572.995 0,22%
8	CMG	2.790.444 3,99%
9	VIB	8.304.244 0,82%
10	LPB	3.233.720 0,48%

### Giá hàng hóa

	Đóng cửa	Thay đổi	%
Vàng	2462,8	-0,50	-0,02%
Bạc	27,52	-0,08	-0,29%
Đồng	4,0395	0,08	2,03%
Dầu thô	0,14	0,00	-0,68%
Dầu Brent	79,25	0,09	0,11%
Khí Tự nhiên	2,172	0,05	2,12%
Khí đốt	2,3624	0,00	0,20%
Đường	18,61	0,04	0,22%
Heo nạc	73,55	-1,02	-1,37%
Cà phê	237,5	-1,85	-0,77%

### Tỷ giá hối đoái

	Thay đổi	Tỷ giá NHNN
USD/VND	24750 0,08%	Mua 23.400 / Bán 25.450
EUR/VND	27089 0,29%	EUR 25.686 / 28.390
GBP/VND	31800 0,52%	GBP 30.156 / 33.330
USD/VND	166,00 0,00%	JPY 159 / 175
AUD/VND	28543 0,31%	CHF 27.064 / 29.913

## Danh mục khuyến nghị theo Phân tích kỹ thuật

STT	Mã cổ phiếu	Giá hiện tại	Giá mua	Ngày mua	Giá mục tiêu	Giá cutloss	% Lãi/Lỗ	Trạng thái khuyến nghị
1	KDH	37,75	36,5		39	35,1		Chờ mua
2	BSR	24,3	24,1	16/08/2024	26	24,5	-0,8%	Mua
3	IDI	9,98	9,26	16/08/2024	10,4	8,8	7,8%	Mua
4	PNJ	109,3	101	19/08/2024	115	95,0	8,2%	Mua
5	PDR	21,4	19,4	20/08/2024	24	18	10,3%	Mua
6	VPB	18,75	18,5	21/08/2024	20	17,0	1,4%	Mua

## Danh mục khuyến nghị theo Phân tích cơ bản

STT	Mã cổ phiếu	Giá hiện tại	Giá mua	Ngày mua	Giá mục tiêu	Giá cutloss	% Lãi/Lỗ	Trạng thái khuyến nghị
1	VHC	71,7	70	27/02/2024	79	69	2,4%	Nắm giữ
2	FMC	48,1	48,3	27/02/2024	53,7	45	-0,4%	Nắm giữ
3	MWG	70	46,7	13/03/2024	67	44	49,9%	Nắm giữ
4	DPR	41,1	40	28/06/2024	48	38	2,8%	Nắm giữ

## Danh mục đã khuyến nghị theo Phân tích kỹ thuật

STT	Mã cổ phiếu	Giá bán	Giá mua	Ngày bán	Giá mục tiêu	Giá cutloss	% Lãi/Lỗ	Trạng thái khuyến nghị
1	SZC	40	43,5	24/06/2024	51	40,6	-8,0%	Cắt lỗ
2	ACV	127,6	99,8	24/06/2024	116	92,8	27,9%	Chốt lời
3	CTR	151	130,5	24/06/2024	152	121,4	15,7%	Chốt lời
4	TCB	23,95	24,2	24/06/2024	52	46,0	-1,0%	Cắt lỗ
5	VHC	71	73	01/08/2024	79	69,5	-2,7%	Cắt lỗ
6	PNJ	97,1	96,5	01/08/2024	110	94	0,6%	Chốt lời
7	REE	69,6	67,5	01/08/2024	80	62,7	3,1%	Chốt lời
8	NLG	41,15	42	01/08/2024	48	39,5	-2,0%	Cắt lỗ
9	NLG	37,25	39	09/08/2024	44	36	-4,5%	Cắt lỗ

## Danh mục đã khuyến nghị theo Phân tích cơ bản

STT	Mã cổ phiếu	Giá bán	Giá mua	Ngày bán	Giá mục tiêu	Giá cutloss	% Lãi/Lỗ	Trạng thái khuyến nghị
1	MBB	22,6	18	22/04/2024	27	16	25,6%	Chốt lời
2	KBC	28	31,1	19/04/2024	41	28	-10%	Cắt lỗ
3	GMD	82	69	24/06/2024	84	67	18,8%	Chốt lời
4	PVS	40,6	37	19/04/2024	41	28	10%	Chốt lời
5	FRT	181,9	100	10/07/2024	177	95	81,9%	Chốt lời
6	HPG	25,45	25,3	06/02/2024	32	26,5	0,6%	Bán
7	PVD	26,7	29,75	26/04/2024	38	26,5	-10,3%	Cắt lỗ

**HỆ THỐNG KHUYẾN NGHỊ CỦA VIETFIRST**

Hệ thống khuyến nghị của VFS được xây dựng dựa trên sự chênh lệch giữa giá cổ phiếu thị trường tại thời điểm đánh giá và giá mục tiêu 12 tháng

Hệ thống khuyến nghị	Diễn giải
<b>MUA</b>	Nếu giá mục tiêu cao hơn giá thị trường từ 15% trở lên
<b>THEO DÕI</b>	Nếu giá mục tiêu cao hơn giá thị trường từ 5 – 15%
<b>NẮM GIỮ</b>	Nếu giá mục tiêu cao hơn giá thị trường không quá 5%
<b>BÁN</b>	Nếu giá mục tiêu thấp hơn giá thị trường tối thiểu 5%

**© CÔNG TY CỔ PHẦN CHỨNG KHOÁN NHẤT VIỆT (VFS)****Hội sở Hồ Chí Minh**

Lầu 1 117 - 119 - 121 Nguyễn Du P, Bến Thành Q, 1 Thành phố HCM

Điện thoại: **(84-8) 62556586** Fax: **(84-8) 62556580**

Website: [www.vfs.com.vn](http://www.vfs.com.vn)

**Chi nhánh Hà Nội**

Tầng 5, Số 37 Bà Triệu, Phường Hàng Bài, Quận Hoàn Kiếm, Thành phố Hà Nội.

Điện thoại: **(84-4) 39288222** Fax: **(84-4) 39338222**

Tuyên bố miễn trách nhiệm: Bản quyền thuộc về Công ty CP Chứng khoán Nhất Việt (VFS). Những thông tin sử dụng trong báo cáo được thu thập từ những nguồn đáng tin cậy và VFS không chịu trách nhiệm về tính chính xác của chúng. Quan điểm thể hiện trong báo cáo này là của (các) tác giả và không nhất thiết liên hệ với quan điểm chính thức của VFS. Không một thông tin cũng như ý kiến nào được viết ra nhằm mục đích quảng cáo hay khuyến nghị mua/bán bất kỳ chứng khoán nào. Báo cáo này không được phép sao chép tái bản bởi bất kỳ cá nhân hoặc tổ chức nào khi chưa được phép của VFS.

**THÔNG TIN LIÊN HỆ**

<b>Nguyễn Minh Hoàng</b>	Giám đốc phòng phân tích <a href="mailto:hoang.nguyenminh@vfs.com.vn">hoang.nguyenminh@vfs.com.vn</a>
<b>Nguyễn Hoàng Long</b>	Chuyên viên phân tích <a href="mailto:long.nguyen@vfs.com.vn">long.nguyen@vfs.com.vn</a>
<b>Nguyễn Thị Mai</b>	Chuyên viên phân tích <a href="mailto:mai.nguyen@vfs.com.vn">mai.nguyen@vfs.com.vn</a>
<b>Nguyễn Thị Huyền</b>	Chuyên viên phân tích <a href="mailto:huyen.nguyen@vfs.com.vn">huyen.nguyen@vfs.com.vn</a>
<b>Nguyễn Anh Quân</b>	Chuyên viên phân tích <a href="mailto:quan.nguyen@vfs.com.vn">quan.nguyen@vfs.com.vn</a>