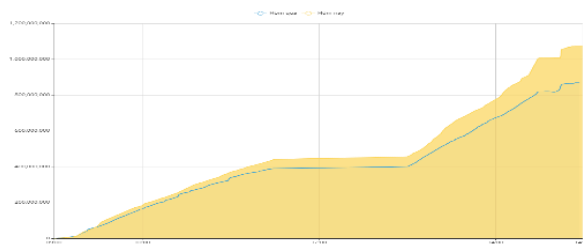


## THÔNG KÊ THỊ TRƯỜNG

	HSX	HNX
<b>Giá đóng cửa</b>	1.272,64	244,15
<b>Thay đổi</b>	-9,09	-1,43
<b>Thay đổi %</b>	-0,71%	-0,58%
<b>KLGD (Triệu CP)</b>	1072,5	99,6
<b>GTGD (Tỷ)</b>	25.430	1.884
<b>Độ rộng thị trường</b>		
CP tăng giá	93	51
CP giảm giá	364	139
CP tham chiếu	43	56
<b>P/E</b>	14,39	18,40
<b>P/B</b>	1,78	1,47

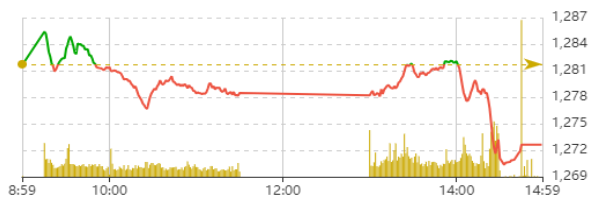
Thanh khoản HSX



Nguồn: Fireant

Chỉ số phái sinh

Phái sinh	Đóng cửa	Thay đổi	Basis	OI
VN30	1.284,02	-15,73	6,52	
VN30F1M	1277,5	-15 (-1.16%)		56785



Nguồn: Fireant

## XU HƯỚNG DÒNG TIỀN

- VNINDEX kết phiên giảm 9,09 điểm (-0,71%). Dòng tiền nghiêng về phe bán với 260 mã giảm và 182 mã tăng. Trong phiên xuất hiện sự rung lắc và cuối phiên áp lực bán tăng mạnh gây ảnh hưởng đến chỉ số.

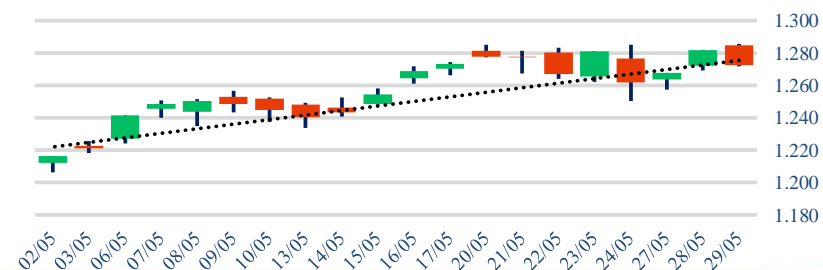
- Cả 3 nhóm cổ phiếu tài chính bao gồm ngân hàng, chứng khoán, bất động sản đều giảm điểm.

- Nhóm cổ phiếu xuất khẩu bao gồm phân bón, thủy sản đầu phiên sáng áp lực tăng tốt tuy nhiên cuối phiên không giữ được đà tăng.

- Ngành vật liệu xây dựng có mức giảm mạnh nhất thị trường với -1,58% chủ yếu đến từ mã HPG (-1,89%), VGC (-1,77%), HSG (-0,91%) và NKG (-1,2%).

- Khối ngoại đang là tâm điểm và tác động mạnh lên tâm lý thị trường khi liên tục bán ròng. Phiên hôm nay bán ròng 1.600 tỷ ở các mã CTG, HPG, VND.

Biểu đồ VNIndex 1 tháng



## PHÂN TÍCH KỸ THUẬT

- VNINDEX tiếp tục có một phiên đi ngang quanh biên rộng 1.270 – 1.290. Tuy nhiên điểm khá tiêu cực là khối lượng lớn cho thấy áp lực bán trên vùng đỉnh là khá lớn. Nhà đầu tư tiếp tục giữ tâm lý thận trọng

## CHIẾN LƯỢC GIAO DỊCH

Nhà đầu tư nên cơ cấu danh mục, đóng vị thế đối với những mã cổ phiếu có dấu hiệu suy yếu và gặp áp lực bán từ khối ngoại.

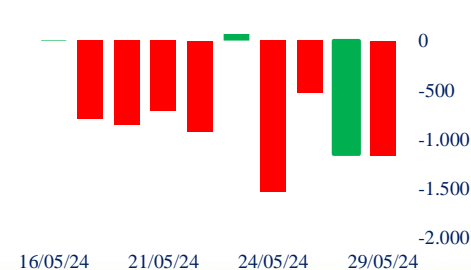
Kịch bản 1 (60%): VN-Index đi ngang biên độ rộng quanh 1.260 – 1.290 điểm.

Kịch bản 2 (40%): VNINDEX tăng vượt 1.290 điểm.

Giao dịch tự doanh 10 phiên HSX



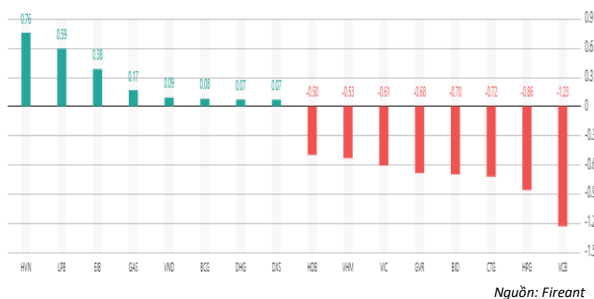
Giao dịch nước ngoài 10 phiên HSX



### Tăng giảm nhóm ngành

Ngành	Ngày	Tháng
Dầu khí	-0,44%	17,65%
Hóa chất	-1,12%	16,08%
Tài nguyên Cơ bản	-1,48%	12,35%
Xây dựng và Vật liệu	-0,67%	8,18%
Hàng & Dịch vụ Công nghiệp	-0,51%	9,41%
Ô tô và phụ tùng	1,35%	12,95%
Thực phẩm và đồ uống	-0,53%	8,37%
Hàng cá nhân & Gia dụng	-0,90%	4,23%
Y tế	1,28%	2,31%
Bán lẻ	-0,88%	9,87%
Truyền thông	-0,08%	3,75%
Du lịch và Giải trí	1,66%	24,94%
Điện, nước & xăng dầu khí đ	0,29%	11,18%
Ngân hàng	-0,87%	2,17%
Bảo hiểm	-2,70%	18,78%
Bất động sản	-0,91%	4,28%
Dịch vụ tài chính	-0,17%	7,26%
Công nghệ Thông tin	-1,05%	13,09%

### Top cổ phiếu ảnh hưởng chỉ số



### Top NN mua ròng HSX

Mã	Đóng cửa	Thay đổi	KLGD
FPT	135,7	-1,30 / -0,95%	6.107.600
TCH	19,8	0,40 / 2,06%	18.944.300
TCB	46,5	-0,40 / -0,85%	7.308.600
POW	12,55	0,10 / 0,80%	28.319.800
PVT	30,15	-0,30 / -0,99%	7.673.400

### Top NN bán ròng HSX

Mã	Đóng cửa	Thay đổi	KLGD
CTG	31,65	-0,55 / -1,71%	15.671.900
HPG	28,6	-0,55 / -1,89%	24.119.540
VND	18,2	0,28 / 1,57%	22.950.500
HDB	23,45	-0,70 / -2,90%	22.622.600
SSI	35,2	-0,40 / -1,12%	13.092.219

### Giao dịch cổ đông lớn và nội bộ

Mã	Tên	Vị trí	Ngày	Đăng ký	Khối lượng
FUEVFI	Chứng khoán HSC	---	29/05/2024	Mua	0
LIX	0	---	29/05/2024	Mua	0
PDR	Công Đoàn Cơ sở Công ty Cổ p	---	28/05/2024	Mua	26.615
DBC	PYN Elite Fund (non-ucits)	---	28/05/2024	Mua	0
SJD	Samarang Ucits - Samarang Asi	---	28/05/2024	Mua	0

### TIN TỨC

#### Trong nước

[Việt Nam sẽ là số một trong sự chuyển dịch chuỗi cung bán đi](#)  
[Nhiều "ông lớn" ngành bán dẫn đầu tư vào Việt Nam](#)  
[Việt Nam nhập siêu 1 tỷ USD trong 1 tháng](#)

#### Doanh nghiệp

[An Phát Holdings mở rộng sản xuất](#)  
[Đẩy mạnh M&A, bắt tay Novaland làm NOXH](#)  
[Giải mã cú 'cất cánh' của Vietnam Airlines](#)

#### Thế giới

[Cú sốc lớn cho Samsung](#)  
[Tham vọng phi đô la hoá](#)  
[Thái Lan: Cựu Thủ tướng Thaksin bị truy tố tội khi quân](#)

#### Hàng hóa

[Lần đầu tiên trong lịch sử, tiêu thụ điện vượt 1 tỷ kWh/ngày](#)  
[Giá tôm tăng, người nuôi có lãi](#)  
[Giá lợn hơi tăng cao, dự báo vẫn còn tiếp tục tăng](#)

### Top 10 khối lượng giao dịch HSX

	Khối lượng giao dịch	Thay đổi
1	HVN	7.468.500 5,20%
2	LPB	40.592.956 3,79%
3	EIB	34.878.400 4,80%
4	GAS	3.752.029 0,37%
5	VND	22.950.500 1,57%
6	BCG	27.553.100 6,89%
7	DXS	13.957.900 6,20%
8	DHG	40.800 1,87%
9	NLG	2.840.400 1,60%
10	TCH	18.944.300 2,06%

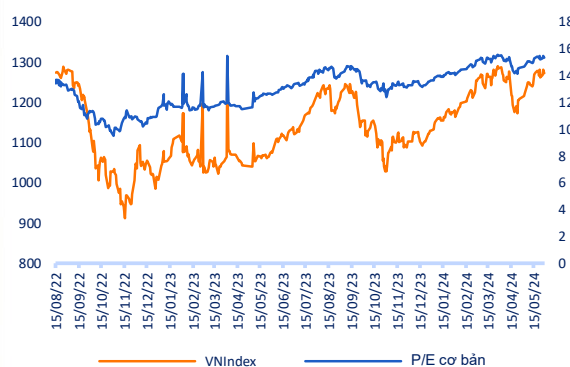
### Giá hàng hóa

	Đóng cửa	Thay đổi	%
Vàng	2344,6	-11,90	-0,50%
Bạc	32,19	0,06	0,18%
Đồng	4,8325	-0,02	-0,46%
Dầu thô	0,66	0,01	-0,68%
Dầu Brent	84,9	0,68	0,81%
Khí Tự nhiên	2,58	-0,01	-0,39%
Khí đốt	2,4887	0,02	0,96%
Đường	18,62	-0,11	-0,59%
Heo nạc	93,8	0,00	0,00%
Cà phê	229,9	-1,05	-0,45%

### Tỷ giá hối đoái

	Thay đổi	Tỷ giá NHNN	
		Mua	Bán
USD/VND	25238 -0,05%	USD 23.400	25.450
EUR/VND	26945 0,10%	EUR 25.400	27.676
GBP/VND	31667 0,17%	GBP 29.433	32.531
USD/VND	157,00 0,00%	JPY 147	162
AUD/VND	27176 0,09%	CHF 25.245	27.902

### Định giá thị trường



## Danh mục khuyến nghị theo Phân tích kỹ thuật

STT	Mã cổ phiếu	Giá hiện tại	Giá mua	Ngày mua	Giá mục tiêu	Giá cutloss	% Lãi/Lỗ	Trạng thái khuyến nghị
1	SZC	44,6	43,5	28/05/2024	51	40,6	2,5%	Mua
2	ACV	103	99,8	28/05/2024	116	92,8	3,2%	Mua
3	CTR	130,5	130,5	28/05/2024	152	121,4	0,0%	Mua

## Danh mục khuyến nghị theo Phân tích cơ bản

STT	Mã cổ phiếu	Giá hiện tại	Giá mua	Ngày mua	Giá mục tiêu	Giá cutloss	% Lãi/Lỗ	Trạng thái khuyến nghị
1	FRT	164	100	23/01/2024	177	95	64,0%	Nắm giữ
2	HPG	28,6	25,3	06/02/2024	32	26,5	13,0%	Nắm giữ
3	GMD	82,6	69	06/02/2024	84	67	19,7%	Nắm giữ
4	VHC	72,8	70	27/02/2024	79	69	4,0%	Nắm giữ
5	FMC	52,3	48,3	27/02/2024	53,7	45	8,3%	Nắm giữ
6	MWG	60,5	46,7	13/03/2024	67	44	29,6%	Nắm giữ
7	PVS	44,2	37	06/02/2024	46	33	19,5%	Nắm giữ
8	PVD	31,65	29,75	26/04/2024	38	26,5	6,4%	Nắm giữ

## Danh mục đã khuyến nghị theo Phân tích kỹ thuật

STT	Mã cổ phiếu	Giá bán	Giá mua	Ngày bán	Giá mục tiêu	Giá cutloss	% Lãi/Lỗ	Trạng thái khuyến nghị
1	HCM	28,2	27,5	05/04/2024	34	25,8	2,5%	Chốt lời
2	HHV	13,15	15,5	19/04/2024	20,5	14,5	-15,2%	Cắt lỗ
3	VDS	22,4	18,15	23/05/2024	20,5	16,9	23,4%	Nắm giữ

## Danh mục đã khuyến nghị theo Phân tích cơ bản

STT	Mã cổ phiếu	Giá bán	Giá mua	Ngày bán	Giá mục tiêu	Giá cutloss	% Lãi/Lỗ	Trạng thái khuyến nghị
1	MBB	22,6	18	22/04/2024	27	16	25,6%	Chốt lời
2	KBC	28	31,1	19/04/2024	41	28	-10%	Cắt lỗ

**HỆ THỐNG KHUYẾN NGHỊ CỦA VIETFIRST**

Hệ thống khuyến nghị của VFS được xây dựng dựa trên sự chênh lệch giữa giá cổ phiếu thị trường tại thời điểm đánh giá và giá mục tiêu 12 tháng

Hệ thống khuyến nghị	Diễn giải
MUA	Nếu giá mục tiêu cao hơn giá thị trường từ 15% trở lên
THEO DÕI	Nếu giá mục tiêu cao hơn giá thị trường từ 5 – 15%
NẮM GIỮ	Nếu giá mục tiêu cao hơn giá thị trường không quá 5%
BÁN	Nếu giá mục tiêu thấp hơn giá thị trường tối thiểu 5%

**© CÔNG TY CỔ PHẦN CHỨNG KHOÁN NHẤT VIỆT (VFS)****Hội sở Hồ Chí Minh**

Lầu 1 117 - 119 - 121 Nguyễn Du P, Bến Thành Q, 1 Thành phố HCM

Điện thoại: (84-8) 62556586 Fax: (84-8) 62556580

Website: [www.vfs.com.vn](http://www.vfs.com.vn)

**Chi nhánh Hà Nội**

Tầng 5, Số 37 Bà Triệu, Phường Hàng Bài, Quận Hoàn Kiếm, Thành phố Hà Nội.

Điện thoại: (84-4) 39288222 Fax: (84-4) 39338222

Tuyên bố miễn trách nhiệm: Bản quyền thuộc về Công ty CP Chứng khoán Nhất Việt (VFS). Những thông tin sử dụng trong báo cáo được thu thập từ những nguồn đáng tin cậy và VFS không chịu trách nhiệm về tính chính xác của chúng. Quan điểm thể hiện trong báo cáo này là của (các) tác giả và không nhất thiết liên hệ với quan điểm chính thức của VFS. Không một thông tin cũng như ý kiến nào được viết ra nhằm mục đích quảng cáo hay khuyến nghị mua/bán bất kỳ chứng khoán nào. Báo cáo này không được phép sao chép tái bản bởi bất kỳ cá nhân hoặc tổ chức nào khi chưa được phép của VFS.

**THÔNG TIN LIÊN HỆ**

Nguyễn Minh Hoàng	Giám đốc phòng phân tích <a href="mailto:hoang.nguyenminh@vfs.com.vn">hoang.nguyenminh@vfs.com.vn</a>
Nguyễn Hoàng Long	Chuyên viên phân tích <a href="mailto:long.nguyen@vfs.com.vn">long.nguyen@vfs.com.vn</a>
Nguyễn Thị Mai	Chuyên viên phân tích <a href="mailto:mai.nguyen@vfs.com.vn">mai.nguyen@vfs.com.vn</a>
Nguyễn Thị Huyền	Chuyên viên phân tích <a href="mailto:huyen.nguyen@vfs.com.vn">huyen.nguyen@vfs.com.vn</a>
Nguyễn Anh Quân	Chuyên viên phân tích <a href="mailto:quan.nguyen@vfs.com.vn">quan.nguyen@vfs.com.vn</a>