

BÁO CÁO CẬP NHẬT NGÀNH ĐÁ XÂY DỰNG

Ngày cập nhật: 10/01/2023

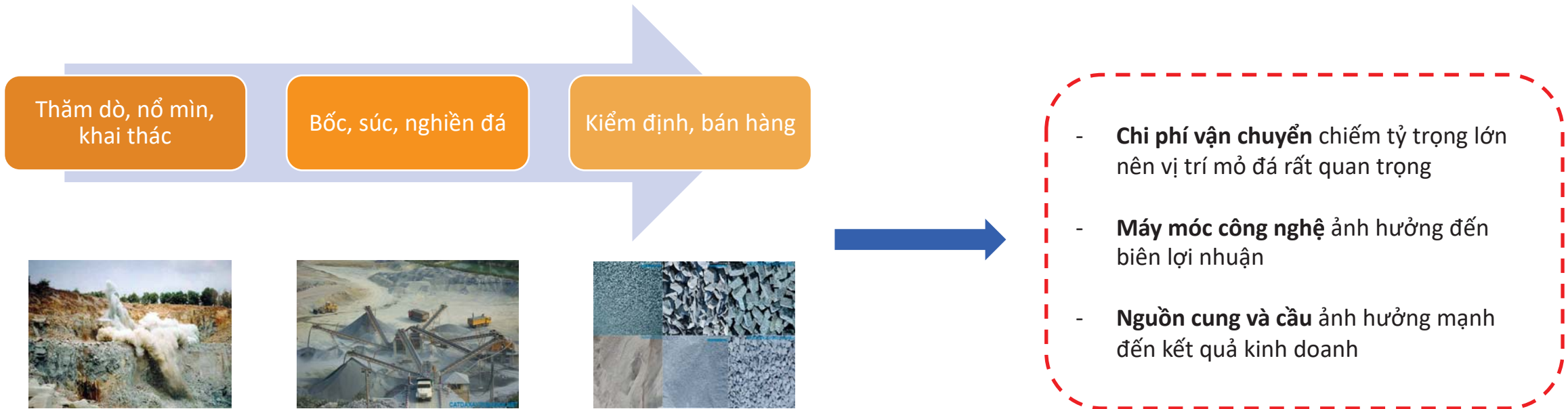


Ngành đá xây dựng sẽ là một ngành có nhiều triển vọng trong năm 2023 nhờ:

- *Nguồn cung hạn chế do việc cấp phép các mỏ đá mới gặp nhiều khó khăn.*
- *Cao tốc Bắc – Nam và sân bay Long Thành sẽ tạo nên nhu cầu lớn về đá xây dựng, là động lực tăng trưởng chính trong thời gian tới.*

- 01** — Chuỗi giá trị kinh doanh đơn giản
- 02** — Một số sản phẩm kinh doanh đá xây dựng và công dụng
- 03** — Việc cấp phép mỏ đá mới khó khăn nên các mỏ có sẵn sẽ có lợi thế, việc khai thác gặp khó khăn do cản trở của người dân
- 04** — Cao tốc Bắc – Nam và sân bay Long Thành là động lực tăng trưởng chính trong thời gian tới
- 05** — Kết quả kinh doanh một số doanh nghiệp

1. Chuỗi giá trị kinh doanh đơn giản



Nguồn: VFS tổng hợp

2. Một số sản phẩm đá xây dựng và công dụng



Đá 1x2: dùng để đổ bê tông làm nhà cao tầng, đường sân bay...



Đá 2x4: dùng cho công trình đường giao thông hay nền nhà xưởng có độ dày từ 15cm trở lên



Đá 4x6: dùng làm đường, móng nhà xưởng, công trình



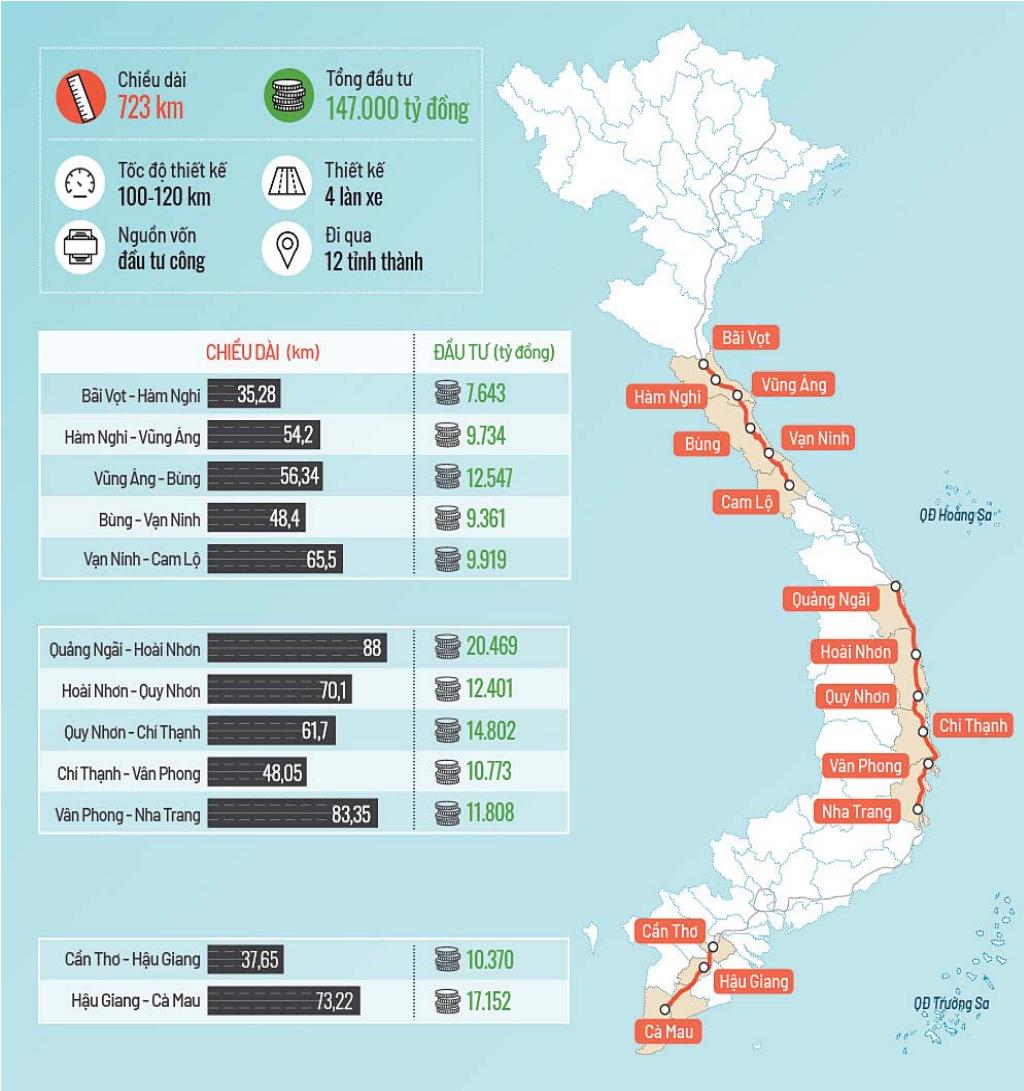
Đá mi: được rải trực tiếp làm nền đường, nền nhà.

Nguồn: VFS tổng hợp

3. Việc cấp phép mỏ đá mới gây khó khăn vì vậy các doanh nghiệp có mỏ đá có trữ lượng sẵn có sẽ có lợi thế

Doanh nghiệp	Mỏ	Tỉnh	Công suất (triệu m ³ /năm)	Năm hết hạn
KSB	Tân Mỹ	Bình Dương	1.500.000	08/2029
	Phước Vĩnh	Bình Dương	1.200.000	01/2023
	Thiện Tân 7	Đồng Nai	280.000	01/2035
	Gò Trường	Thanh Hóa	180.000	01/2045
	Bãi Giang	Nghệ An	150.000	08/2043
DHA	Thanh Phú 2	Đồng Nai	818.000	09/2026
	Tân Cang 3	Đồng Nai	490.000	03/2037
	Núi Gió	Bình Phước	300.000	08/2038

Doanh nghiệp	Mỏ	Tỉnh	Công suất (triệu m ³ /năm)	Năm hết hạn
VLB	Thanh Phú 1	Bình Phước	1.800.000	07/2042
	Thiện Tân 2	Đồng Nai	1.500.000	06/2038
	Soklu 2	Đồng Nai	400.000	01/2026
	Soklu 5	Đồng Nai	500.000	01/2025
	Tân Cang 1	Đồng Nai	1.500.000	12/2029
DND	Tân Cang 5	Đồng Nai	818.000	09/2026
	Thiện Tân	Đồng Nai	490.000	03/2037
C32	Tân Mỹ	Bình Dương	1.000.000	12/2025



Nguồn: VFS tổng hợp

4. Việc khai thác gặp nhiều khó khăn gây ảnh hưởng đến nguồn cung



Xe chở đá với trọng lượng lớn gây ảnh hưởng, bụi bẩn, nguy hiểm đến cuộc sống người dân



Người dân chặn đường phản đối việc khai thác đá gây khó khăn tại nhiều doanh nghiệp

5. Cao tốc Bắc – Nam (GD2) và Sân bay Long Thành là động lực tăng trưởng chính trong thời gian tới

Sau một năm Quốc hội phê duyệt chủ trương thực hiện dự án cao tốc Bắc Nam giai đoạn 2021-2025, ngày 1/1/2023 tới, Bộ Giao thông Vận tải sẽ khởi công đồng loạt 12 dự án thành phần. Tổng giá trị đầu tư là 147.000 tỷ với tổng chiều dài là 723km.

Theo như chúng tôi ước tính, với 723km cao tốc dự tính cần 20 triệu m3 đá. Như vậy, khi các dự án này được triển khai sẽ là cơ hội lớn cho các doanh nghiệp đá ở Việt Nam.



5. Cao tốc Bắc – Nam (GD2) và Sân bay Long Thành là động lực tăng trưởng chính trong thời gian tới

Sân bay Long Thành



Diện tích: 5000 m2



4 nhà ga



4 đường băng



3 giai đoạn xây

- Giai đoạn 1 sân bay Long Thành bắt đầu khởi công từ năm 2021, tổng giá trị đầu tư là 109 nghìn tỷ.
- Do chi phí vận chuyển chiếm phần lớn nên những mỏ đá ở gần sẽ có lợi thế lớn. Cả 3 cụm mỏ đá có vị trí thuận lợi với sân bay Long Thành đó là **cụm mỏ Tân Cang (cách 20 – 25km), cụm mỏ Thiện Tân (cách 40 – 45km), cụm mỏ Soklu (40 – 45km).** Trong đó:

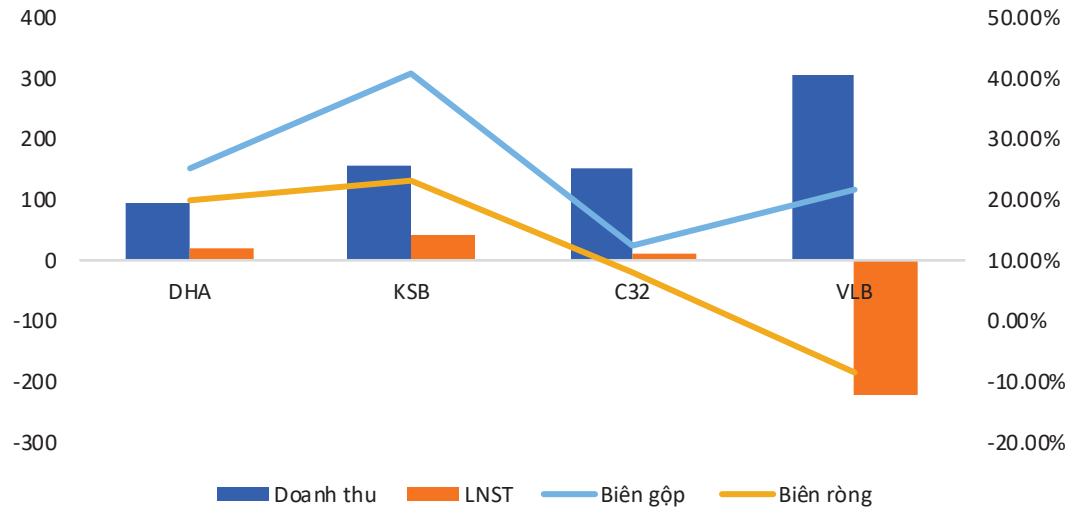
+ Tại cụm mỏ Tân Cang, có 3 doanh nghiệp niêm yết sở hữu là DHA (mỏ Tân Cang 3 công suất 450.000 m3/năm), VLB (mỏ Tân Cang 1 công suất 1,5 triệu m3/năm), DND (mỏ Tân Cang 5 công suất 818.000 m3/năm).

+ Tại cụm mỏ Thiện Tân, có 3 doanh nghiệp sở hữu là KSB, VLB, DND.

+ Tại cụm mỏ Soklu, có VLB là doanh nghiệp hiện đang sở hữu 2 mỏ đá là Soklu 2 và Soklu 5 với tổng công suất là 900.000 m3/năm.

CẬP NHẬT KẾT QUẢ KINH DOANH MỘT SỐ DOANH NGHIỆP TIÊU BIỂU

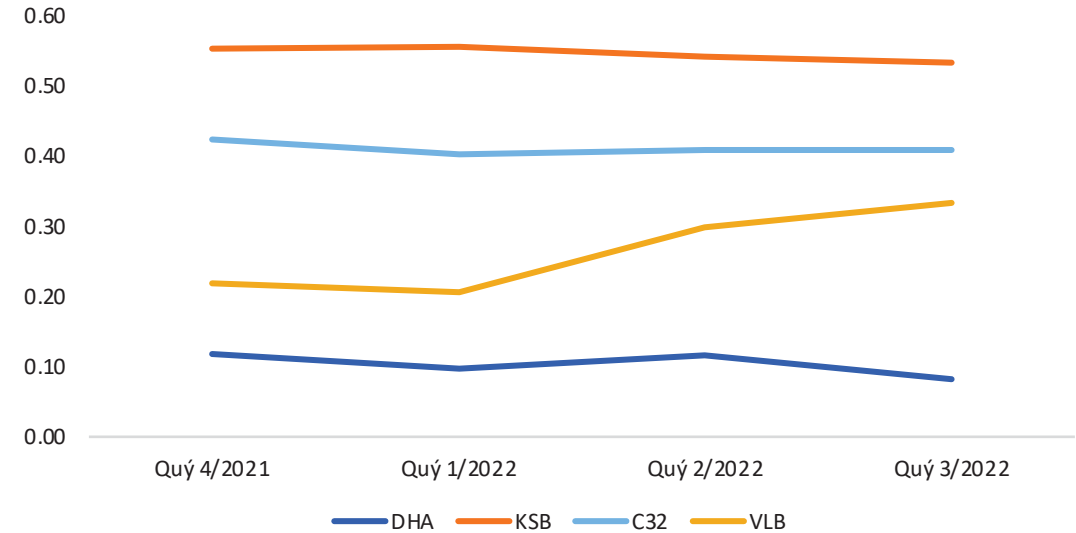
Kết quả kinh doanh quý 3



Nguồn: Fiin pro

- **KSB là doanh nghiệp trong ngành có biên gộp cao nhất** do KSB mở rộng hoạt động kinh doanh sang các mảng khác là bất động sản khu công nghiệp có biên lợi nhuận cao.
- Trong quý 3/2022, mặc dù VLB đạt doanh thu cao nhất nhưng lợi nhuận sau thuế lỗ do phải nộp bổ sung tiền cấp quyền khai thác khoáng sản giai đoạn 2014-2021 hơn 270 tỷ đồng.

Tổng nợ/Tổng tài sản



Nguồn: Fiin pro

- Trong các doanh nghiệp DHA là doanh nghiệp có tỷ lệ vay nợ thấp nhất khi tỷ lệ TTS/VCSH chỉ ở quanh 0,1, hầu như là nợ vay ngắn hạn và không có nợ vay dài hạn, nên không phải chịu áp lực lãi vay.
- Ngược lại, KSB có tỷ lệ vay lớn khi tỷ lệ TTS/VCSH lớn hơn 0,5. Nguyên nhân do KSB mở rộng sang nhiều mảng hoạt động kinh doanh khác là bất động sản KCN, gây gánh nặng lãi vay.

CẬP NHẬT KẾT QUẢ KINH DOANH MỘT SỐ DOANH NGHIỆP TIÊU BIỂU

Mã cổ phiếu	DT (tỷ)	LNST (tỷ)	Biên gộp	Biên ròng	Giải thích kết quả kinh doanh	Dự phóng KQKD 2022	Dự phóng KQKD 2023	Định giá 2023
KSB	155,96 (+93% yoy)	40,6 (-16% yoy)	32,5%	26%	<ul style="list-style-type: none"> - Doanh thu tăng mạnh so với nền thấp của năm 2021 là giai đoạn bùng dịch. Tuy nhiên, doanh thu quý 3 của KSB giảm so với quý 1 và 2. - Lợi nhuận quý 3 giảm 16% so với cùng kỳ nguyên nhân do doanh thu từ hoạt động tài chính giảm và chi phí tài chính tăng. Điểm tích cực là lợi nhuận gộp tăng 21 tỷ. 	DT: 830 tỷ (-6,1%yoy) LNST: 167 tỷ (-33,7%yoy) EPSfw: 2.188 VNĐ (-36%yoy)	DT: 1.180 nghìn tỷ (+40%yoy) LNST: 190 tỷ (+13,7%yoy) EPSfw: 2.490 VNĐ (+11,2%yoy)	24.000 VNĐ Mục tiêu ngắn hạn: Mua Mục tiêu dài hạn: Mua
DHA	92 (+37% yoy)	19,1 (+11,7% yoy)	26,6%	20,6%	<ul style="list-style-type: none"> - Doanh thu quý 3 tăng so với cùng kỳ do sản lượng đá bán ra tăng hơn 122 nghìn m3 đá các loại. - DHA luôn có cổ tức đều đặn từ 25 – 50% mỗi năm. 	DT: 370 tỷ (+9,7%yoy) LNST: 62 tỷ (-31%yoy) EPSfw: 4078 VNĐ (-49%yoy)	DT: 408 tỷ (+10,2%yoy) LNST: 92 tỷ (+48%) EPSfw: 6084 VNĐ (+49%yoy)	43.200 VNĐ Mục tiêu ngắn hạn: Mua Mục tiêu dài hạn: Mua

© CÔNG TY CỔ PHẦN CHỨNG KHOÁN NHẤT VIỆT (VFS)

Hội sở Hồ Chí Minh

Lầu 1, 117 - 119 - 121 Nguyễn Du, P. Bến Thành, Q. 1, TP. HCM

Điện thoại: (84-8) 62556586 Fax: (84-8) 62556580

Website: www.vfs.com.vn

Chi nhánh Hà Nội

Tầng 5, Số 37 Bà Triệu, phường Hàng Bài, quận Hoàn Kiếm, Thành phố Hà Nội

Điện thoại: (84-4) 39288222 – Ext: 117 Fax: (84-4) 39338222

THÔNG TIN LIÊN HỆ

Nguyễn Minh Hoàng	Trưởng phòng phân tích	hoang.nguyenminh@vfs.com.vn
Vũ Thị Hà Phương	Chuyên viên phân tích	phuong.vu@vfs.com.vn
Nguyễn Hoàng Long	Chuyên viên phân tích	long.nguyen@vfs.com.vn
Nguyễn Thị Huyền	Chuyên viên phân tích	huyen.nguyen@vfs.com.vn
Đặng Thu Hiền	Chuyên viên phân tích	hien.dang@vfs.com.vn

Tuyên bố miễn trách nhiệm: Bản quyền thuộc về Công ty CP Chứng khoán Nhất Việt (VFS). Những thông tin sử dụng trong báo cáo được thu thập từ những nguồn đáng tin cậy và VFS không chịu trách nhiệm về tính chính xác của chúng. Quan điểm thể hiện trong báo cáo này là của (các) tác giả và không nhất thiết liên hệ với quan điểm chính thức của VFS. Không một thông tin cũng như ý kiến nào được viết ra nhằm mục đích quảng cáo hay khuyến nghị mua/bán bất kỳ chứng khoán nào. Báo cáo này không được phép sao chép, tái bản bởi bất kỳ cá nhân hoặc tổ chức nào khi chưa được phép của VFS.