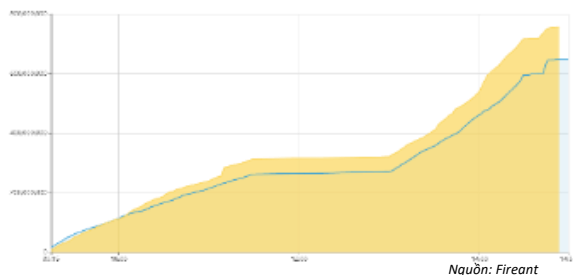


THỐNG KÊ THỊ TRƯỜNG

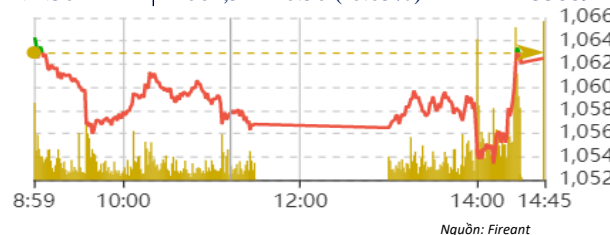
| | HSX | HNX |
|------------------------|--------------|--------------|
| Giá đóng cửa | 1067,1 | 213,9 |
| Thay đổi | -1,2 | 0,9 |
| Thay đổi % | -0,12% | 0,42% |
| KLGD (Triệu CP) | 755,5 | 105,3 |
| GTGD (Tỷ) | 13361,03 | 1641,71 |
| CP có giao dịch | 91% | 69% |
| CP tăng giá | 168 / 35,59% | 84 / 25,23% |
| CP giảm giá | 212 / 44,92% | 81 / 24,32% |
| CP tham chiếu | 92 / 19,49% | 168 / 50,45% |
| P/E | 12,5 | 15,25 |
| P/B | 1,67 | 1,22 |

Thanh khoản HSX



Chỉ số phái sinh

| Phái sinh | Đóng cửa | Thay đổi | Basis | OI |
|-----------|----------|----------------|-------|-------|
| VN30 | 1068,84 | -0,18% | 6,34 | 33889 |
| VN30F1M | 1062,5 | -0.50 (-0.05%) | | |



XU HƯỚNG DÒNG TIỀN

- VN-Index giảm 1,24 điểm (-0,12%) xuống mốc 1.067,07 điểm. Độ rộng thị trường nghiêng về phe bán với 212 mã giảm và 168 mã tăng. Áp lực bán vào phiên chiều khiến chỉ số giảm xuống dưới đường hỗ trợ SMA 10 phiên tuy nhiên đến cuối phiên lực cầu giá thấp hoạt động sôi nổi giúp chỉ số hồi phục về gần mốc tham chiếu.

- Nhóm VN30 thuộc nhóm ngân hàng, bất động sản, thép chịu áp lực bán và kim hãm đà hồi phục của chỉ số.

- Ở chiều ngược lại, nhóm dầu khí thu hút dòng tiền và tác động tích cực nhất đến chỉ số nhờ triển vọng về nhu cầu và gián đoạn về phía nguồn cung. Các nhóm Midcap thuộc các nhóm như chứng khoán, đầu tư công, bất động sản, nông nghiệp, điện cũng hồi phục tích cực.

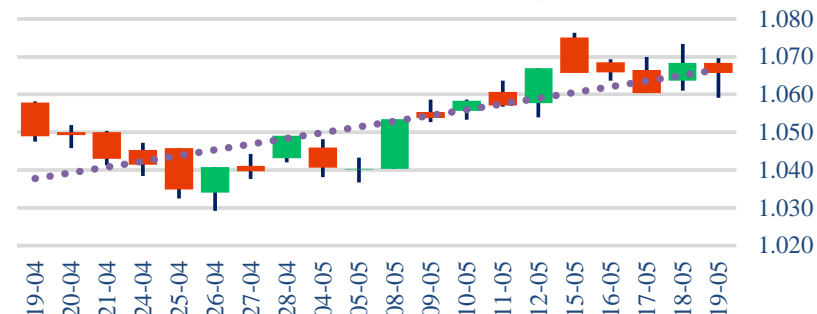
- Trên sàn HOSE, khối ngoại mua ròng với giá trị lớn 980,05 tỷ đồng trong đó tập trung mua 1.284,9 tỷ STG. Nếu không tính giao dịch này thì khối ngoại bán ròng 304,85 tỷ đồng.

- Lực cầu giá thấp hoạt động và tìm đến các cổ phiếu có câu chuyện riêng để tìm kiếm lợi nhuận cho thấy trạng thái thị trường chưa tiêu cực.

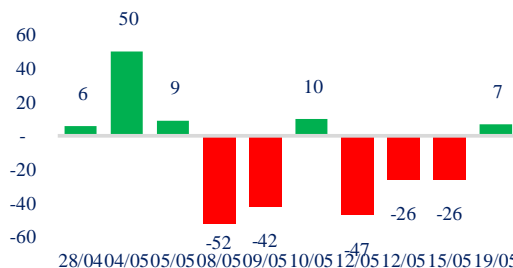
PHÂN TÍCH KỸ THUẬT

- VN-Index ghi nhận cây nến đỏ với bóng nến dưới dài cùng thanh khoản lớn hơn so với trung bình 20 phiên cho thấy sự xuất hiện của lực cầu giá thấp. Với diễn biến này, chỉ số tiếp tục dao động quanh ngưỡng hỗ trợ SMA 10 phiên và vẫn duy trì xu hướng tăng giá ngắn hạn.

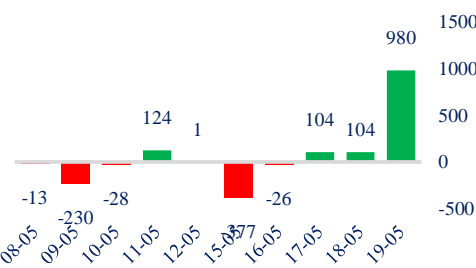
Biểu đồ VNIndex 1 tháng



Giao dịch tự doanh 10 phiên HSX



Giao dịch nước ngoài 10 phiên HSX



CHIẾN LƯỢC GIAO DỊCH

Nhà đầu tư có thể gia tăng trên các nhóm cổ phiếu như chứng khoán, bất động sản ở các nhịp điều chỉnh ngắn hạn trong phiên. Duy trì tỷ trọng khoảng 70% tài khoản và hạn chế mua đuổi do gần vùng kháng cự 1080.

• Kịch bản 1: VN-Index dao động hẹp quanh vùng 1.060-1.080 điểm.

• Kịch bản 2: VN-Index hồi phục lên vùng 1.080 điểm.

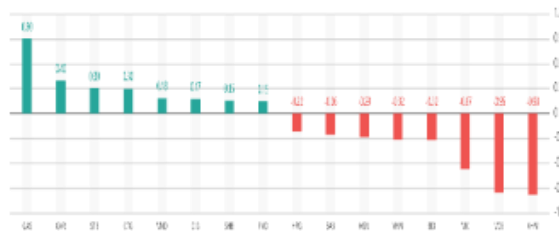
Chỉ số thế giới

| | | | | | | | | |
|-----------|----------|------|----------|---------|-------|---------|------|------|
| Dow Jones | 33535,91 | 0,3% | Shanghai | 3283,54 | -0,4% | FTSE100 | 7775 | 0,4% |
|-----------|----------|------|----------|---------|-------|---------|------|------|

Tăng giảm nhóm ngành

| Ngành | Ngày | Tháng |
|-------------------------|--------|--------|
| Dầu khí | 2,03% | 4,40% |
| Hóa chất | 1,33% | 2,66% |
| Tài nguyên Cơ bản | -0,12% | 5,47% |
| Xây dựng & vật liệu | 0,05% | 4,35% |
| Hàng & Dịch vụ CN | 0,63% | 2,60% |
| Ô tô và phụ tùng | -0,34% | -0,66% |
| Thực phẩm & đồ uống | -0,65% | -2,23% |
| Hàng cá nhân & Gia dụng | 0,06% | -0,25% |
| Y tế | -0,51% | 7,94% |
| Bán lẻ | 0,24% | -5,30% |
| Truyền thông | 3,56% | 24,64% |
| Du lịch & Giải trí | -0,61% | -0,83% |
| Viễn thông | 0,28% | 2,55% |
| Điện, nước & dầu khí | 1,04% | 1,83% |
| Bảo hiểm | 0,43% | -0,53% |
| Bất động sản | -0,52% | 3,00% |
| Dịch vụ tài chính | 0,54% | 6,26% |
| Ngân hàng | -0,11% | 2,20% |
| Công nghệ Thông tin | -0,18% | 3,91% |

Top cổ phiếu ảnh hưởng chỉ số



Nguồn: Fireant

Top NN mua ròng HSX

| Mã | Giá đóng cửa | Thay đổi | KLGD |
|-----|--------------|--------------|------------|
| STG | 53,7 | -0,10/-0,19% | 24.464.986 |
| VIX | 9,8 | +0,30/+3,16% | 1.077.200 |
| VRE | 28 | -0,10/-0,36% | 889.800 |
| VHM | 54,1 | -0,90/-1,64% | 759.133 |
| VND | 16,1 | +0,60/+3,87% | 620.544 |

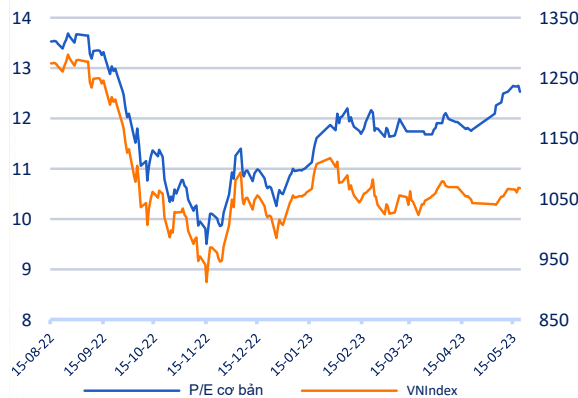
Top NN bán ròng HSX

| Mã | Giá đóng cửa | Thay đổi | KLGD |
|-----|--------------|--------------|-------------|
| SHB | 11,8 | +0,20/+1,72% | - 3.813.920 |
| NVL | 13,2 | -0,10/-0,75% | - 2.106.400 |
| STB | 27,85 | +0,65/+2,39% | - 1.947.200 |
| HPG | 21,8 | -0,15/-0,68% | - 1.596.624 |
| DCM | 23,55 | -0,35/-1,46% | - 1.115.100 |

Giao dịch cổ đông lớn và nội bộ

| Mã | Tên | Vị trí | Ngày | Đăng ký | Khối lượng |
|-----|--------------------------------|-----------------|----------|-------------|------------|
| SD1 | Công ty TNHH FinanceSM Việ --- | | 19-05-23 | Đăng ký mua | |
| SC5 | Nguyễn Đình Dũng | Tổng giám đốc | 19-05-23 | Đăng ký mua | 50.000 |
| EVF | Phạm Trung Kiên | Chủ tịch HĐQT | 19-05-23 | Đăng ký mua | 1.500.000 |
| EVF | Mai Danh Hiền | Thành viên HĐQT | 19-05-23 | Đăng ký mua | 1.300.000 |
| TAW | Nguyễn Thanh Phong | Thành viên HĐQT | 19-05-23 | Đăng ký bán | 792.500 |

Định giá thị trường



TIN TỨC

Trong nước

Tỷ lệ nợ xấu nhiều ngân hàng vượt ngưỡng
 Lý do TP.HCM cần làm metro ngầm gần 680.000 tỉ đồng
 Khẩn trương báo cáo những kiến nghị chưa giải quyết
 Cơ sở nào để giảm thêm lãi suất điều hành?

Doanh nghiệp

Doanh thu xuất khẩu tháng 4 của VHC giảm 47%
 "Con cưng" của DXG lãi tụt dốc 96% trong năm 2022
 Cổ phiếu than "nóng hực", lợi nhuận tăng 2 quý gần nhất
 HDG sắp phát hành hơn 61 triệu cp trả cổ tức 2022

Thế giới

Trần nợ sẽ được nâng, nước Mỹ khó thoát cảnh khó khăn
 S&P 500 tăng lên mức cao nhất kể từ tháng 8/2022
 Tổng sản phẩm quốc nội của Nga giảm 1,9% trong quý I
 Thụy Sĩ điều tra nguyên nhân khiến Credit Suisse phá sản

Hàng hóa

Trung Quốc chi 400 triệu USD mua 1 triệu tấn sản Việt Nam
 Dầu giảm hơn 1%
 Vàng thế giới tiếp tục giảm sau dữ liệu lạc quan về kinh tế Mỹ

Top 10 khối lượng giao dịch HSX

| | Khối lượng giao dịch | Thay đổi | |
|----|----------------------|------------|--------|
| 1 | VND | 72.103.900 | 3,87% |
| 2 | SHB | 35.423.200 | 1,72% |
| 3 | DIG | 31.926.300 | 5,94% |
| 4 | STB | 24.344.500 | 2,39% |
| 5 | VIX | 23.337.700 | 3,16% |
| 6 | HQC | 17.503.300 | -2,17% |
| 7 | SSI | 15.667.300 | 0,44% |
| 8 | NVL | 12.114.800 | -0,75% |
| 9 | DXG | 11.904.400 | 2,17% |
| 10 | PVD | 11.780.300 | 4,69% |

Giá hàng hóa

| | Hàng ngày | 1 tháng | YTD |
|----------------|-----------|---------|--------|
| Vàng | 0,47% | -2,0% | 7,8% |
| Bạc | 0,95% | -6,8% | -0,8% |
| Dầu Brent | 0,74% | -5,8% | -11,1% |
| Dầu Thô WTI | 0,67% | -6,4% | -10,1% |
| Khí Tự nhiên | -0,89% | 14,2% | -42,6% |
| Dầu Nhiên liệu | 0,50% | -3,2% | -28,2% |
| Cà phê Mỹ | 1,44% | -3,4% | 13,2% |
| Lúa mì Mỹ | 1,36% | -8,9% | -21,8% |
| Đường London | 1,26% | 2,9% | 29,1% |
| Cotton Mỹ | -0,10% | 9,3% | 3,8% |

Tỷ giá hối đoái

| | Thay đổi | |
|---------|----------|--------|
| USD/VND | 23480 | 0,10% |
| EUR/USD | 1,08 | 0,26% |
| GBP/USD | 1,24 | 0,16% |
| USD/JPY | 138,05 | -0,47% |
| AUD/USD | 0,67 | 0,54% |

Tỷ giá NHNN

| | Mua | Bán |
|-----|--------|--------|
| USD | 23.400 | 24.814 |
| EUR | 24.237 | 26.788 |
| GBP | 27.923 | 30.862 |
| JPY | 162 | 180 |
| AUD | 14.911 | 16.481 |

HỆ THỐNG KHUYẾN NGHỊ CỦA VIETFIRST

Hệ thống khuyến nghị của VFS được xây dựng dựa trên sự chênh lệch giữa giá cổ phiếu thị trường tại thời điểm đánh giá và giá mục tiêu 12 tháng

| Hệ thống khuyến nghị | Diễn giải |
|----------------------|--|
| MUA | Nếu giá mục tiêu cao hơn giá thị trường từ 15% trở lên |
| THEO DÕI | Nếu giá mục tiêu cao hơn giá thị trường từ 5 – 15% |
| NẮM GIỮ | Nếu giá mục tiêu cao hơn giá thị trường không quá 5% |
| BÁN | Nếu giá mục tiêu thấp hơn giá thị trường tối thiểu 5% |

© CÔNG TY CỔ PHẦN CHỨNG KHOÁN NHẤT VIỆT (VFS)

Hội sở Hồ Chí Minh

Lầu 1 117 - 119 - 121 Nguyễn Du P, Bến Thành Q, 1 Thành phố HCM
Điện thoại: (84-8) 62556586 Fax: (84-8) 62556580
Website: www.vfs.com.vn

Chi nhánh Hà Nội

Tầng 5, Số 37 Bà Triệu, Phường Hàng Bài, Quận Hoàn Kiếm, Thành phố Hà Nội.
Điện thoại: (84-4) 39288222 Fax: (84-4) 39338222

Tuyên bố miễn trách nhiệm: Bản quyền thuộc về Công ty CP Chứng khoán Nhất Việt (VFS). Những thông tin sử dụng trong báo cáo được thu thập từ những nguồn đáng tin cậy và VFS không chịu trách nhiệm về tính chính xác của chúng. Quan điểm thể hiện trong báo cáo này là của (các) tác giả và không nhất thiết liên hệ với quan điểm chính thức của VFS. Không một thông tin cũng như ý kiến nào được viết ra nhằm mục đích quảng cáo hay khuyến nghị mua/bán bất kỳ chứng khoán nào. Báo cáo này không được phép sao chép tái bản bởi bất kỳ cá nhân hoặc tổ chức nào khi chưa được phép của VFS.

THÔNG TIN LIÊN HỆ

| | |
|-------------------|---|
| Nguyễn Minh Hoàng | Chuyên viên phân tích cao cấp hoang.nguyenminh@vfs.com.vn |
| Vũ Thị Hà Phương | Chuyên viên phân tích phuong.vu@vfs.com.vn |
| Trần Minh Tâm | Chuyên viên phân tích tam.tran@vfs.com.vn |
| Nguyễn Hoàng Long | Chuyên viên phân tích long.nguyen@vfs.com.vn |
| Nguyễn Thị Huyền | Chuyên viên phân tích huyen.nguyen@vfs.com.vn |
| Đặng Thu Hiền | Chuyên viên phân tích hien.dang@vfs.com.vn |