



# Bản tin Phân Tích Kỹ Thuật

CÔNG TY CỔ PHẦN CHỨNG KHOÁN  
NHẤT VIỆT

30/07/2015

SỐ 198



## Nhận định và Bình luận thị trường

Nhóm các cổ phiếu Bảo hiểm tăng trở lại mà dẫn đầu là BVH giúp tâm lý thị trường ổn định hơn, cho dù chỉ số VN 30 tăng điểm tuy nhiên số lượng cổ phiếu giảm lại chiếm phần hơn cho thấy sự bi quan vẫn hiện hữu. Dòng tiền thoát khỏi nhóm vốn hóa lớn và có dấu hiệu đi vào các cổ phiếu có kết quả kinh doanh Q 2 khả quan như: NT2, HHS, PXS, SVC ... Trong khi đó, sàn Hnx lại được sự hỗ trợ từ nhóm cổ phiếu trụ cột như: PVS, SHB, VCG, PVI giúp chỉ số tăng điểm khá. Thanh khoản tiếp tục suy giảm trên cả 2 sàn cho thấy sự thận trọng của nhà đầu tư đang tăng lên trong khi chúng tôi nhận thấy một số tín hiệu tiêu cực về kỹ thuật.

Đóng phiên, VNINDEX tăng 1.87 điểm lên mốc 626.57 với hơn 102 triệu cổ phiếu được giao dịch, giá trị giao dịch đạt xấp xỉ 1,860 tỷ đồng (giá trị thỏa thuận đạt 113 tỷ đồng). Ở chiều tương tự, HNINDEX tăng 0.69 điểm lên mốc 85.8 với gần 36 triệu cổ phiếu được sang tay, giá trị giao dịch đạt 414 tỷ đồng.

### Biến động thị trường

THỐNG KÊ TT	HSX	HNX
Index	626.57	85.8
KLGD (nghìn CP)	102,580	35,597
Số CP Tăng giá	103	107
Số CP Giảm giá	92	65
Số CP Đứng giá	111	191

### Top 5 CP Tăng nhiều nhất

HSX	Giá	% Tăng	Khối lượng
KSS	1.5	7.14	272,100
VHG	9.4	6.82	4,520,120
JVC	8.0	6.67	1,480,220
KSA	5.2	6.12	457,230
ASM	8.7	6.10	4,716,200

### Top 5 CP Tăng nhiều nhất

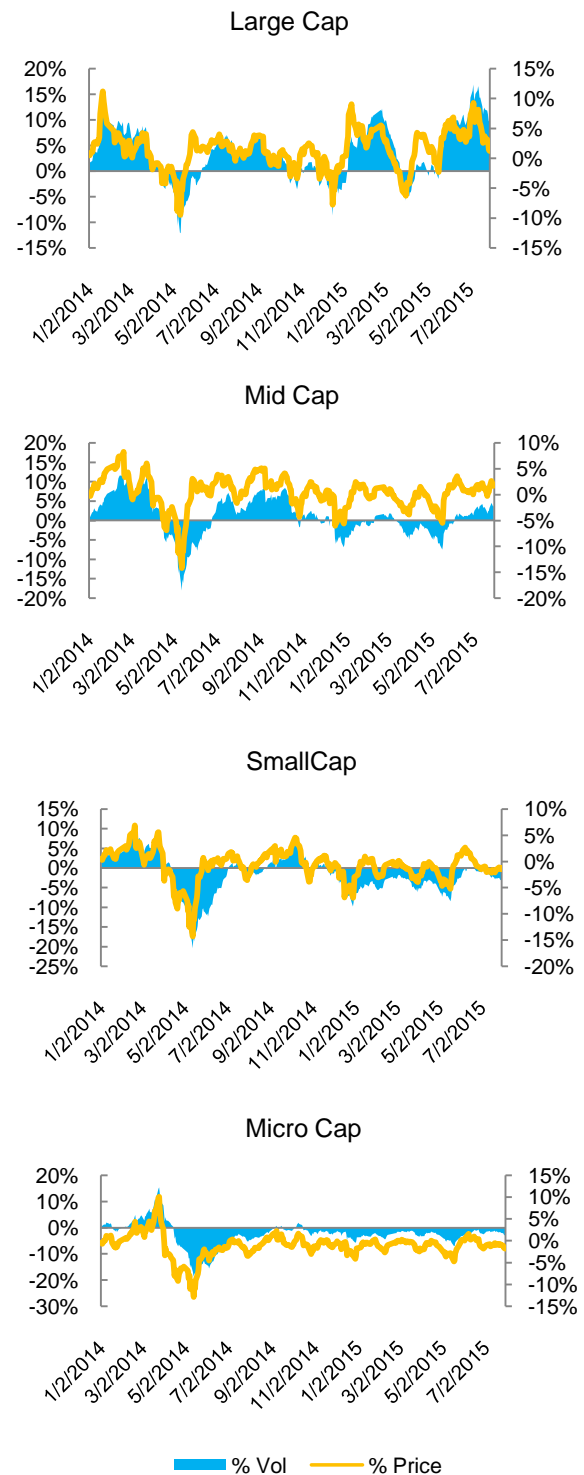
HNX	Giá	% Tăng	Khối lượng
ITQ	10.5	9.38	941,780
VIX	10.4	8.33	1,945,380
S99	8.6	7.50	480,418
KLF	6.1	5.17	2,951,259
FIT	12.3	4.24	5,264,741

## Phân Tích Kỹ Thuật

Phân tích đồ thị giá **VN-INDEX** và **HNX-INDEX** cho thấy xu hướng **TĂNG** trong cả ngắn – trung và dài hạn.

Đồng hồ đo tâm lý tham lam và sợ hãi của thị trường tiếp tục ở mức "Sợ hãi" cho thấy tâm lý chung là vẫn tiêu cực.

### Thống kê dòng tiền



## VN-Index:



MACD trên đồ thị ngày vẫn tiêu cực và đáng ngại hơn là chỉ số đã tạo đỉnh sau thấp hơn đỉnh trước. Chúng tôi cho rằng chỉ số có thể sẽ tiếp tục điều chỉnh và không loại trừ các phiên giảm mạnh bất ngờ bởi áp lực bán từ các cổ phiếu vốn hóa lớn vẫn hiện hữu. Nhà đầu tư nên cắt giảm margin và theo dõi phản ứng của giá tại các mốc hỗ trợ quan trọng bên dưới. Mốc 615 cũng là MA20 kỳ sẽ là hỗ trợ trước mắt tuy nhiên chúng tôi nhận thấy mốc 605 sẽ là mốc hỗ trợ mạnh hơn và có thể là điểm xem xét mua vào trong trường hợp chỉ số điều chỉnh mạnh.

- Vùng kháng cự: 630
- Vùng hỗ trợ 1: 615
- Vùng hỗ trợ 2: 605

## HNX-Index:



Chỉ số xuyên thủng ngưỡng hỗ trợ là đường MA 20 và đang thử thách hỗ trợ MA 50 kỳ với MACD tiếp tục tiêu cực. Chúng tôi nhận thấy vùng 84 – trùng với vị trí của MA100 kỳ sẽ là hỗ trợ mạnh hơn cho chỉ số nếu xảy ra sụt giảm bất ngờ. Và chừng nào vùng này chưa bị xuyên thủng thì xu hướng tăng trong ngắn hạn vẫn hiện hữu.

- Vùng kháng cự : 87
- Vùng hỗ trợ 1: 85
- Vùng hỗ trợ 2: 84

# Nhận định và Bình luận Cổ phiếu Quan tâm

## Khuyến nghị mua bán

Mã cp	Sàn	Giá vào	Giá ngừng lỗ	Giá chốt lãi	Thời gian
-------	-----	---------	--------------	--------------	-----------

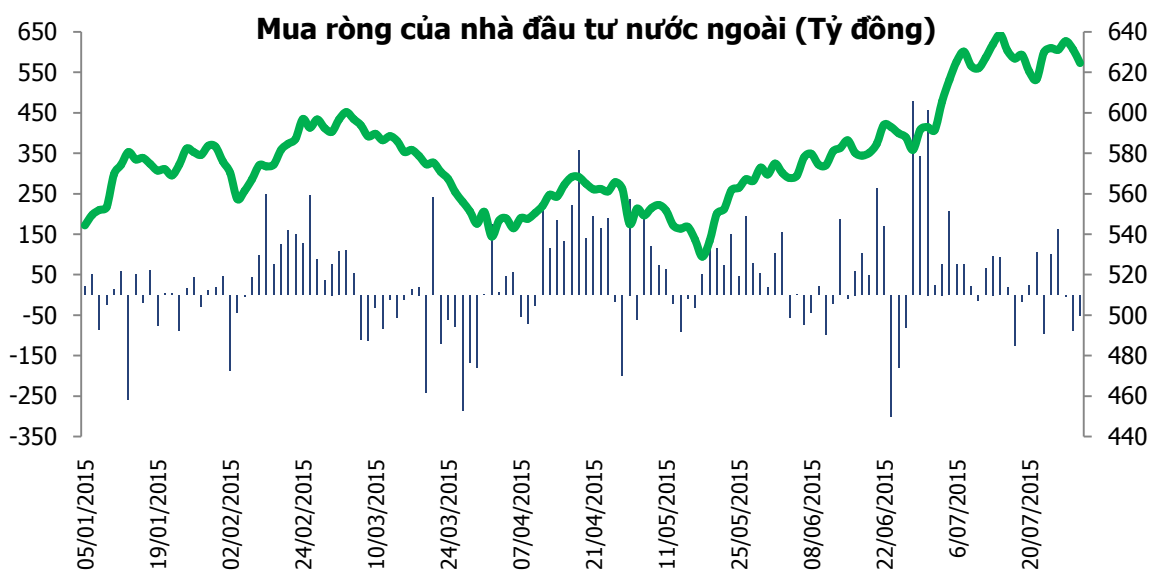
## Theo dõi các CP đang Khuyến nghị

Mã cp	Sàn	Ngày KN	Giá vào	Giá hiện tại	Giá ngừng lỗ	Giá chốt lãi	Kỳ đầu tư	% Lãi/ lỗ
-------	-----	---------	---------	--------------	--------------	--------------	-----------	-----------

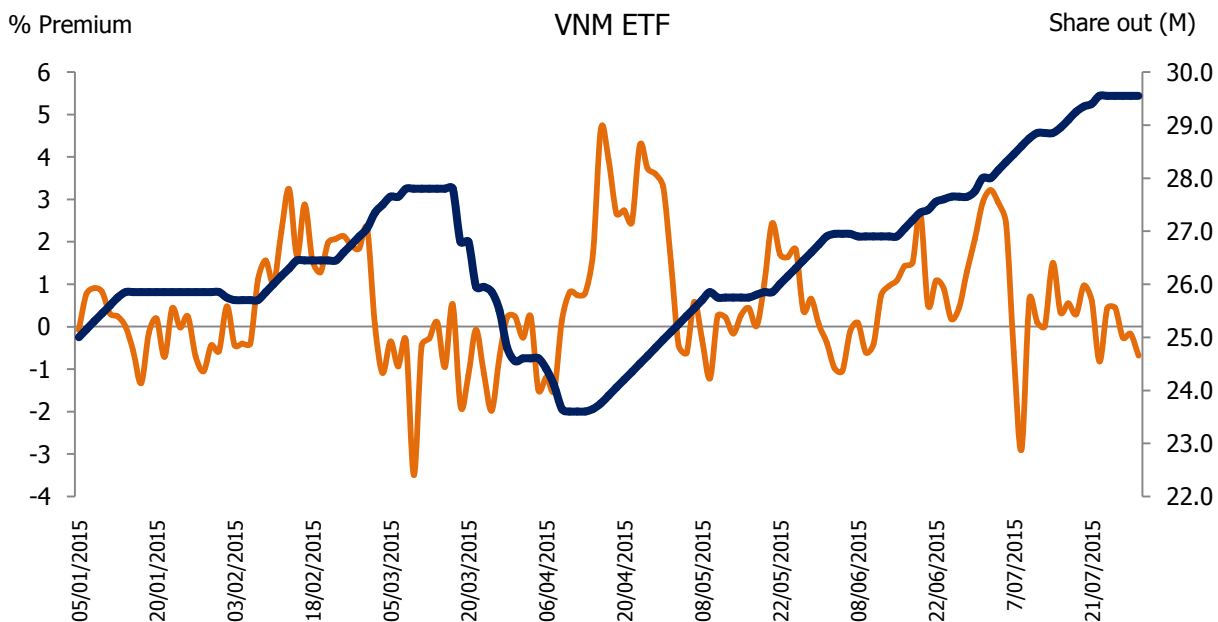
## Theo dõi các CP đã Khuyến nghị

STT	MãCP	Ngày KN	Ngày bán	Giá vào	Giá ngừng lỗ	Giá chốt lãi	Kỳ đầu tư	% Lãi lỗ
1	LM8	11/9/14	3/2/15	22	n/a	27	trên 3 tháng	+22.73
2	TTF	23/1/15	3/2/15	12	11.6	n/a	dưới 3 tháng	-3.33
3	NKG	17/11/14	31/3/15	13.7	n/a	14.7	trên 3 tháng	+7.30
4	PXI	22/1/15	31/3/15	8.3	n/a	8.6	trên 3 tháng	+3.61
5	HTI	9/2/15	14/5/15	15.5	n/a	16	dưới 3 tháng	+3.23
6	PTB	6/3/15	8/7/15	46.4	n/a	49.5	trên 3 tháng	+6.68
7	PPC	23/6/15	30/7/15	22	n/a	22.5	dưới 3 tháng	+2.27

Khối Ngoại Mua Ròng



Theo dõi quỹ VNM





Đồng hồ đo độ tham lam và sợ hãi của thị trường được **VFS Research** nghiên cứu và theo dõi hàng ngày. Theo đó, tình trạng thị trường được chia thành 7 trạng thái từ "khủng khiếp" đến "rất sợ hãi", đến "sợ hãi", đến "cân bằng", đến "tham lam", đến "rất tham lam" và cuối cùng là "thịnh vượng bất hợp lý". Tình trạng "khủng khiếp" cho thấy sự bán tháo trên diện rộng trong nhiều ngày liền của thị trường, trong khi đó, trạng thái "thịnh vượng bất hợp lý" lại cho thấy tình trạng mua vào mạnh ở hầu hết cổ phiếu trong nhiều ngày liền, bất chấp cổ phiếu đã tăng giá nhiều trước đó.

## KHUYẾN CÁO

Báo cáo này được cung cấp như một nguồn thông tin tham khảo cho khách hàng. Khách hàng nên cân nhắc kỹ và tự chịu trách nhiệm khi sử dụng nguồn thông tin trên phục vụ cho quyết định của mình. VFS chúng tôi miễn trừ mọi trách nhiệm phát sinh từ báo cáo này.



**Chuyên viên PTKT**  
Nguyễn Ngọc Thành

**VFS Research -  
Trưởng phòng Phân tích**  
Huỳnh Ngọc Thương  
**Chuyên viên:**  
Phan Minh Đức  
Nguyễn Ngọc Thành  
Nguyễn Văn Tiến  
Nguyễn Trinh Ngọc Thủy