



Bản tin Phân Tích Kỹ Thuật

CÔNG TY CỔ PHẦN CHỨNG KHOÁN
NHẤT VIỆT

15/09/2014

SỐ 131



Nhận định và Bình luận thị trường

Bộ 3 nhóm dầu khí: PXI, PXS, PXT gây hiệu ứng tâm lý khá tích cực trong nửa đầu phiên sáng, trong đó PXT tăng trần 12 phiên liên tiếp và PXI là 7 phiên. Và hôm nay có thêm sự tham gia khá ấn tượng của PVD, PGD hay PVT tăng trần. Bên cạnh đó, các cổ phiếu thủy sản: ACL, AGF, ANV, TS4 ... tiếp tục gây chú ý khi đồng loạt tăng trần. Mặc dù vậy, cả 2 nhóm trên vẫn không ngăn được áp lực bán mạnh trong phiên ATC ở phần lớn các nhóm. Cổ phiếu FLC hôm nay giảm nhẹ với khối lượng khớp hơn 50.5 triệu cổ phiếu, chiếm hơn 25% khối lượng toàn sàn.

Trong khi đó trên sàn Hnx, các cổ phiếu đầu P lại có sự phân hóa rõ nét: PGS, PVC vẫn giữ được mức tăng tốt trong khi PVE và đặc biệt là PVS lại có sự giảm nhẹ. Các cổ phiếu thuộc nhóm chứng khoán phần lớn đều điều chỉnh. Hơn nữa các cổ phiếu trụ cột như SHB, VCG cũng giảm nhẹ khiến chỉ số quay đầu giảm điểm... Cổ phiếu SHN gây chú ý với phiên tăng trần thứ 2 liên tiếp, khối lượng khớp đạt gần 4 triệu đơn vị.

Đóng phiên, VNINDEX giảm 2.16 điểm xuống mốc 630.34 với hơn 212 triệu cổ phiếu được giao dịch, giá trị giao dịch đạt 4,001 tỷ đồng (trong đó GDTT là 650 tỷ đồng). Ở chiều tương tự, HNINDEX giảm 0.08 điểm xuống mốc 89.41 với gần 121 triệu cổ phiếu được sang tay, giá trị giao dịch đạt 1,696 tỷ đồng.

Biến động thị trường

THỐNG KÊ TT	HSX	HNX
Index	630.34	89.41
KLGD (nghìn CP)	212,384	120,987
Số CP Tăng giá	109	122
Số CP Giảm giá	120	102
Số CP Đứng giá	74	132

Top 5 CP Tăng nhiều nhất

HSX	Giá	% Tăng	Khối lượng
PVT	18.4	6.98	6,050,820
HVG	32.4	6.93	3,879,060
PXI	10.8	6.93	1,036,310
APC	15.5	6.90	288,930
PGD	37.4	6.86	645,190

Top 5 CP Giảm nhiều nhất

HSX	Giá	% Tăng	Khối lượng
VDS	10.2	9.68	696,310
NDF	20.6	9.57	271,800
TJC	14.5	9.02	264,799
PVV	3.8	8.57	1,050,900
SHN	5.3	8.16	3,999,141

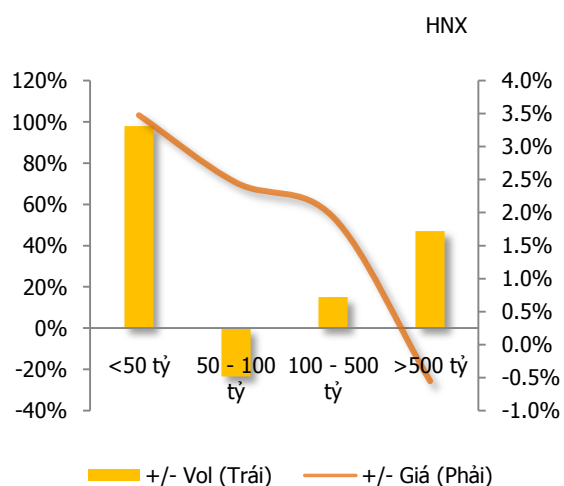
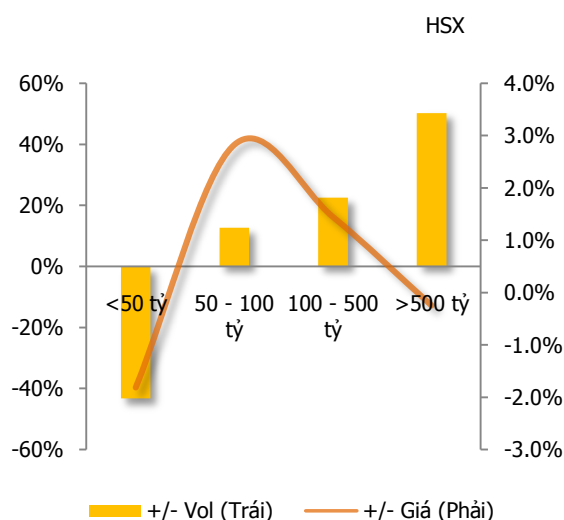
Phân Tích Kỹ Thuật

Phân tích đồ thị giá **VN-INDEX** cho thấy xu hướng của chỉ số vẫn là tăng trong trung và dài hạn. Chỉ số giảm với khối lượng tăng mạnh cho thấy đã có một lượng không nhỏ cung thoát ra trong phiên hôm nay. Diễn biến trong phiên cho thấy lực cung càng mạnh khi chỉ số tiến tới sát vùng kháng cự phía trên.

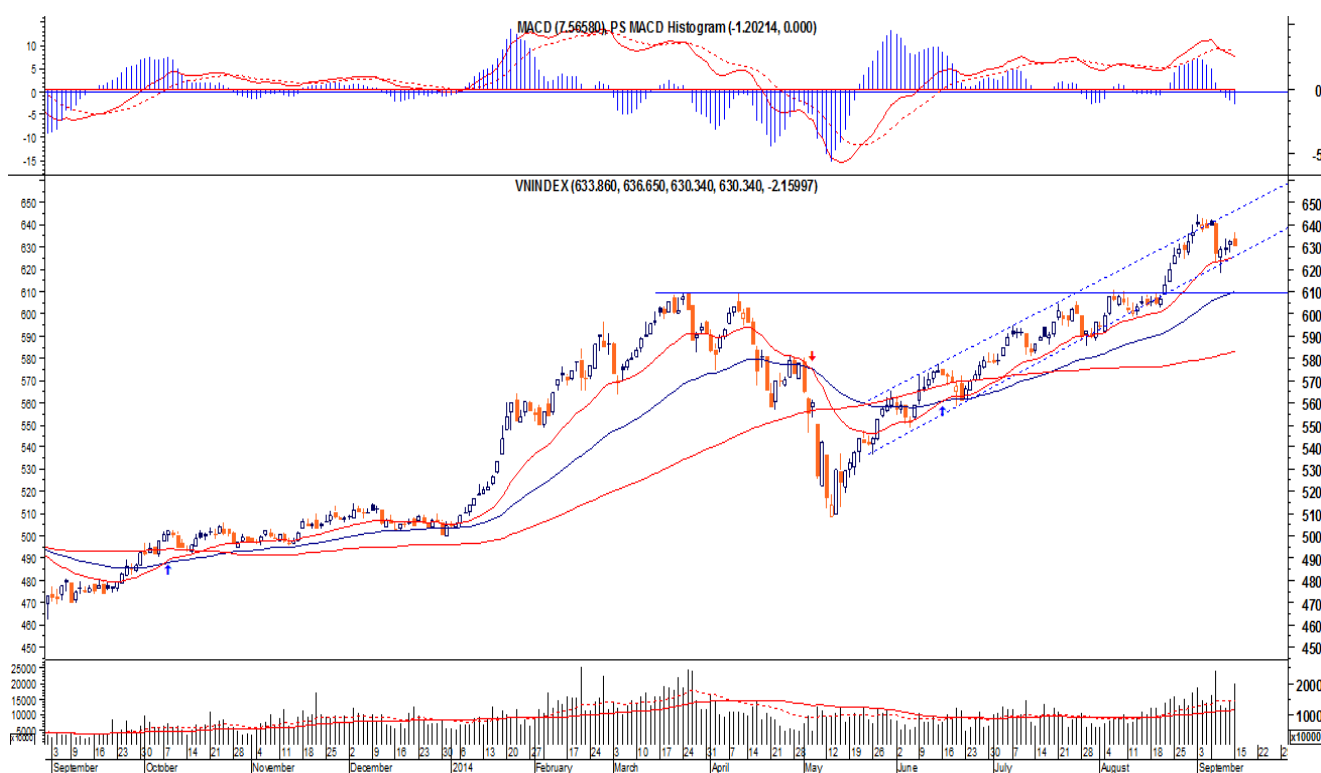
Trong khi đồ thị ngày của **HNX-INDEX** cho thấy xu hướng tăng dài hạn vẫn còn. Chỉ số đã có lúc vượt mạnh lên trên vùng kháng cự tuy nhiên sau đó cung xuất hiện đẩy chỉ số về khá gần với giá đóng cửa của ngày hôm qua.

Đồng hồ đo độ tham lam và sợ hãi của thị trường đã quay về mức "Tham lam" cho thấy mức độ rủi ro đang quay trở lại. Nhà đầu tư cần giữ sự thận trọng trong ngắn hạn.

Biến động theo vốn hóa thị trường



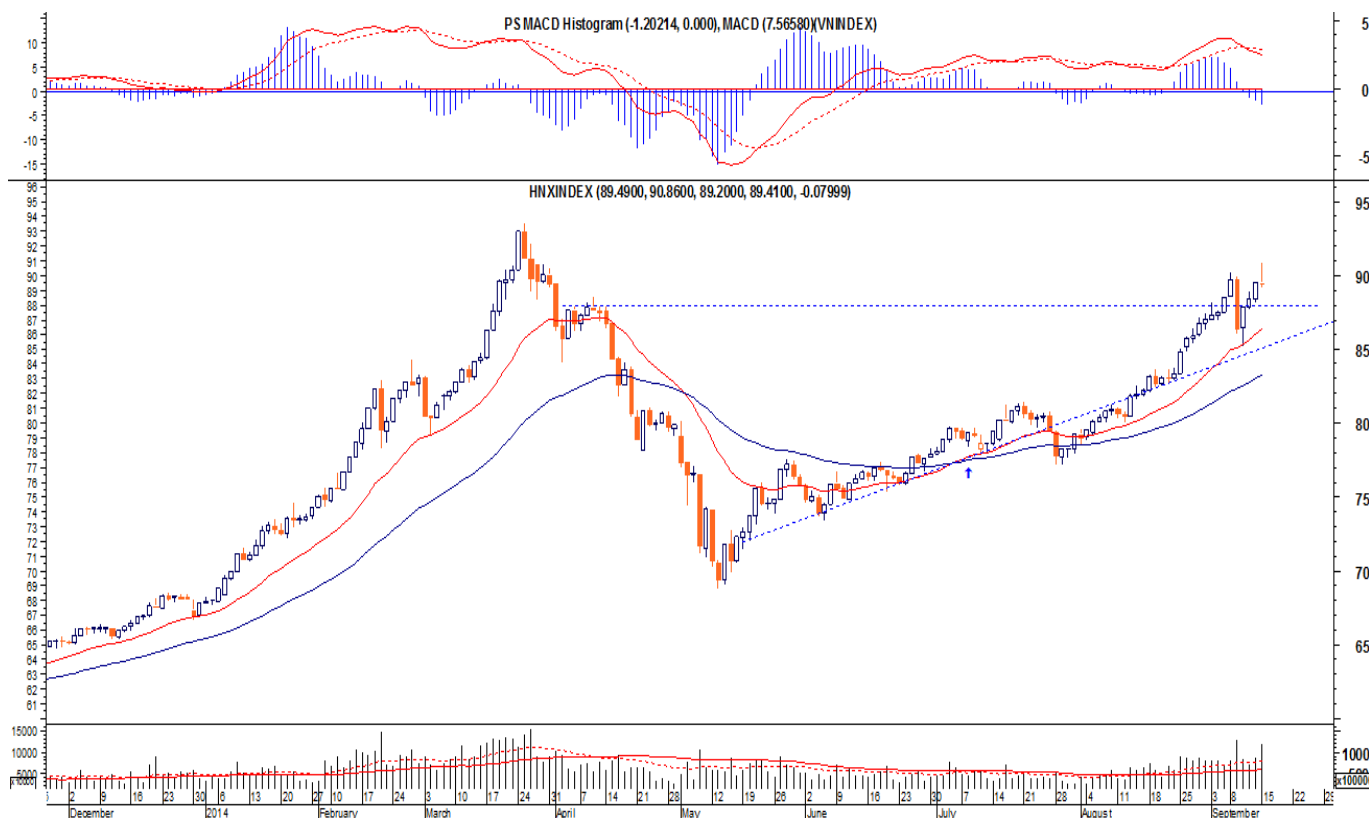
VN-Index: Bán mạnh cuối phiên



Chốt phiên với cây nến có giá đóng cũng là giá thấp nhất cho thấy bên bán đã gần như áp đảo bên mua. Thanh khoản tăng mạnh cho thấy áp lực bán ra là khá lớn. Chỉ báo MACD đã cắt xuống đường tín hiệu cho dấu hiệu bán sau phiên giảm mạnh hôm trước và MACD Histogram vẫn chưa có dấu hiệu ngừng giảm. Do đó khả năng áp lực bán sẽ tiếp tục là thử thách cho chỉ số trong các phiên tới. Lúc này đường MA20 và đường kênh bên dưới sẽ là hỗ trợ cho chỉ số.

- Vùng kháng cự : 640
- Vùng hỗ trợ 1: 620 - 625
- Vùng hỗ trợ 2: 610

HNX-Index: Thanh khoản tăng cao



Cây nến Doji với thân trên dài cộng với thanh khoản tăng mạnh cho thấy sự giằng co giữa bên mua và bán, tuy nhiên bên bán lại đang có phần thắng thế hơn. Chỉ báo MACD đã cắt xuống đường tín hiệu cho dấu hiệu bán sau phiên giảm mạnh hôm trước và MACD Histogram vẫn chưa có dấu hiệu ngừng giảm. Do đó khả năng áp lực bán sẽ tiếp tục là thử thách cho chỉ số trong các phiên tới.

- Vùng kháng cự : 90
- Vùng hỗ trợ 1: 88
- Vùng hỗ trợ 2: 85-86

Nhận định và Bình luận Cổ phiếu Quan tâm

Hiện tại chưa có cổ phiếu nào phù hợp với tiêu chí chọn lọc của chúng tôi.

Khuyến nghị mua bán

Mã cp	Sàn	Giá vào	Giá ngừng lỗ	Giá chốt lãi	Thời gian
-------	-----	---------	--------------	--------------	-----------

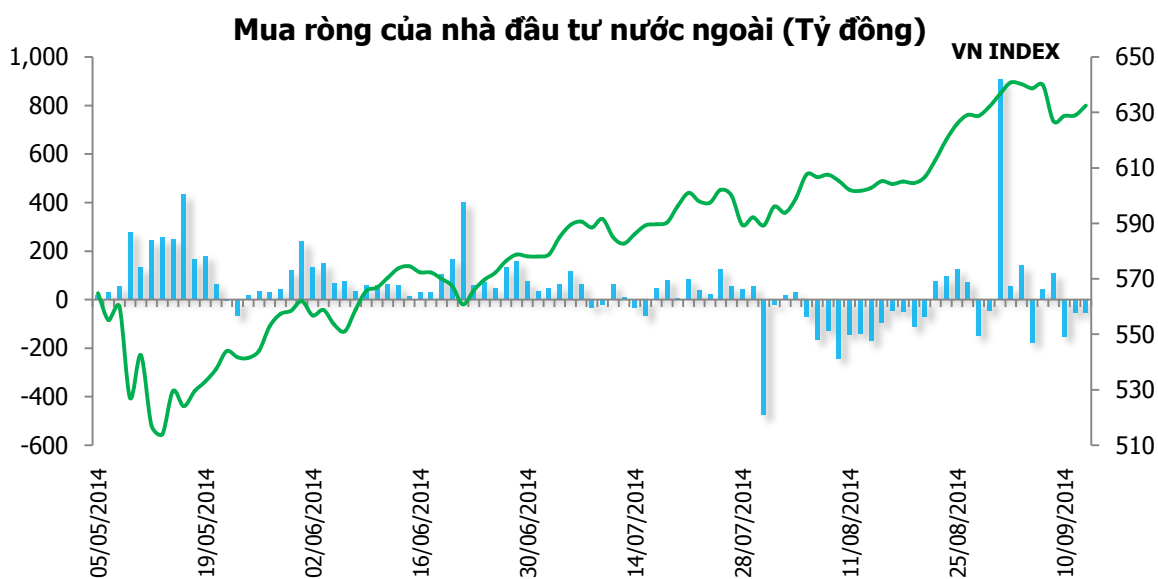
Theo dõi các CP đã Khuyến nghị

Mã cp	Sàn	Ngày KN	Giá vào	Giá hiện tại	Giá ngừng lỗ	Giá chốt lãi	Kỳ đầu tư	% Lãi/ lỗ
CII	Hsx	15/08/14	21.9	20.7	< 20.5	24.5 – 25	dưới 3 tháng	-5.50
S99	Hnx	04/09/14	12.5	11.7	< 11.5	15.5 - 16	dưới 3 tháng	-6.40
LCG	Hsx	05/09/14	8.4	8.8	< 7.5	12.5	trên 3 tháng	+4.76
LM8	Hsx	11/09/14	23	24	< 20	32	trên 3 tháng	+4.35

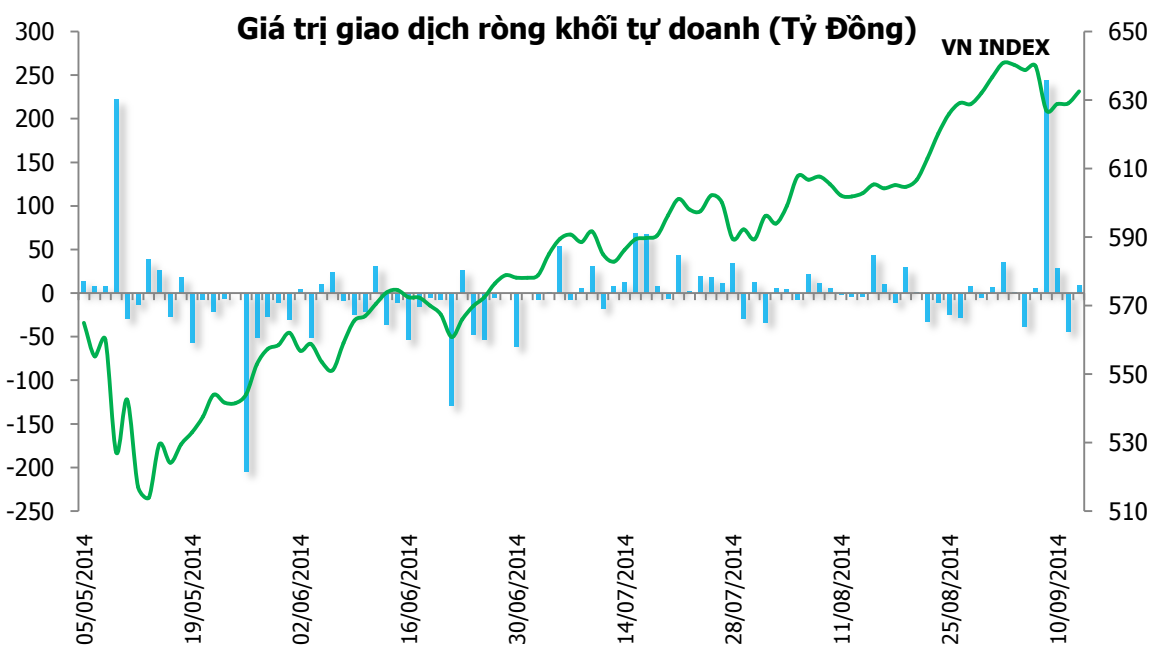
Theo dõi các CP đã Khuyến nghị

STT	MãCP	Ngày KN	Ngày bán	Giá vào	Giá ngừng lỗ	Giá chốt lãi	Kỳ đầu tư	% Lãi lỗ
1	REE	26/12/13	07/02/14	29.3	27 – 27.5	34.4	dưới 3 tháng	+17.06
2	SDT	13/01/14	20/02/14	15.3	15	17.6	dưới 3 tháng	+15.03
3	HAG	10/02/14	27/02/14	24	23.3	28	dưới 3 tháng	+16.67
4	SAM	14/01/14	27/02/14	9	8.5 – 8.6	12	dưới 3 tháng	+33.33
5	GAS	26/12/13	08/05/14	66.5	95	95	trên 3 tháng	+42.86
6	GAS	09/05/14	09/06/14	90	86	105	trên 3 tháng	+16.67
7	FIT	12/06/14	23/06/14	14.9	14.5	n/a	dưới 3 tháng	-2.68
8	HAR	28/05/14	28/07/14	8.7	n/a	9.8	dưới 3 tháng	+12.64
9	FCM	15/07/14	28/07/14	13.8	12.8	n/a	dưới 3 tháng	-7.25
10	BMP	09/06/14	19/08/14	69.5	69	80	dưới 3 tháng	-0.72
11	PXS	18/06/14	19/08/14	20	< 18	24.5	dưới 3 tháng	+22.50
12	SVC	19/06/14	19/08/14	15	< 14	16.5	dưới 3 tháng	+10.00

Khối Ngoại Mua Ròng



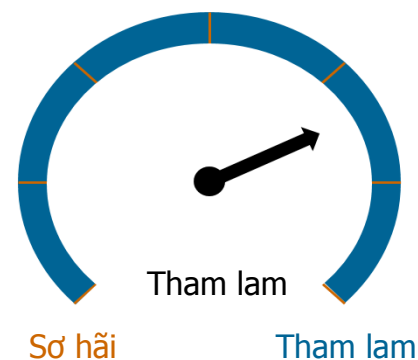
Tự Doanh Mua Ròng



Đồng hồ đo độ tham lam và sợ hãi của thị trường được **VFS Research** nghiên cứu và theo dõi hàng ngày. Theo đó, tình trạng thị trường được chia thành 7 trạng thái từ "khủng khiếp" đến "rất sợ hãi", đến "sợ hãi", đến "hợp lý", đến "tham lam", đến "rất tham lam" và cuối cùng là "thịnh vượng bất hợp lý". Tình trạng "khủng khiếp" cho thấy sự bán tháo trên diện rộng trong nhiều ngày liền của thị trường, trong khi đó, trạng thái "thịnh vượng bất hợp lý" lại cho thấy tình trạng mua vào mạnh ở hầu hết cổ phiếu trong nhiều ngày liền, bất chấp cổ phiếu đã tăng giá nhiều trước đó.

KHUYẾN CÁO

Báo cáo này được cung cấp như một nguồn thông tin tham khảo cho khách hàng. Khách hàng nên cân nhắc kỹ và tự chịu trách nhiệm khi sử dụng nguồn thông tin trên phục vụ cho quyết định của mình. VFS chúng tôi miễn trừ mọi trách nhiệm phát sinh từ báo cáo này.



Chuyên viên PTKT
Nguyễn Ngọc Thành

**VFS Research -
Trưởng phòng Phân tích**
Huỳnh Ngọc Thương
Chuyên viên:
Phan Minh Đức
Nguyễn Ngọc Thành
Nguyễn Văn Tiến
Trần Công Phú Khánh