

BẢN TIN PHÂN TÍCH KỸ THUẬT CUỐI NGÀY

Số 039, 03/03/2014

I. NHẬN ĐỊNH VÀ BÌNH LUẬN THỊ TRƯỜNG

Thị trường mở đầu phiên tăng nhẹ, sau đó đà bán mạnh dần lên cho đến khi kết thúc cả 2 sàn giảm mạnh với thanh khoản đứng ở mức trên trung bình cho thấy dòng tiền vẫn còn khá mạnh. VN-INDEX đóng cửa giảm 2,23% với giá trị giao dịch đạt gần 2.300 tỷ đồng, trong khi HNX-INDEX đóng cửa giảm 3,20% với giá trị giao dịch đạt gần 900 tỷ đồng.

Ở sàn TP.HCM, trong 6 cổ phiếu trụ cột có 5 mã giảm giá, chỉ còn mỗi VNM là đứng giá. Nhóm cổ phiếu VN-30 hôm nay rớt giá mạnh nhất với mức giảm 19,86 điểm, trong khi nhóm Midcap giảm ít nhất với mức giảm 12,31 điểm. Khá nhiều mã tăng nóng trước đó hôm nay chạm giá sàn như DHM, HBC, MCG, CMX, LAF, SVC, ... LCG giảm sàn ngay từ đầu phiên đến cuối phiên với lượng sang tay hơn 2,6 triệu cổ phiếu và dư bán sàn cuối phiên lớn hơn 2,1 triệu cổ phiếu sau thông tin kết quả lợi nhuận quý 4/2013 lỗ nặng kéo theo lợi nhuận cả năm 2013 âm khiến cổ phiếu này có khả năng bị tạm ngừng giao dịch.

Ở sàn Hà Nội, không còn trụ đỡ nào khi đà giảm lan rộng ra toàn sàn với nhiều cổ phiếu cơ bản tốt lẫn cổ phiếu thanh khoản lớn cùng giảm khá mạnh. Cổ phiếu ACB có phiên giảm thứ 2 liên tiếp sau phiên tăng mạnh trước đó. Nhóm cổ phiếu nhỏ có kết quả kinh doanh xấu bị bán sàn mạnh như GGG, NVC, PSG, ... NFC hôm nay chào sàn ngày đầu tiên tăng trần với dư mua gần 900 ngàn cổ phiếu nhưng lượng khớp chỉ có 1 ngàn cổ phiếu.

Phân tích đồ thị giá cho thấy cả hai chỉ số đang trong xu hướng tăng trung hạn. Tuy nhiên, trong ngắn hạn đang xuất hiện nhịp điều chỉnh. Đồ thị ngày của VN-INDEX cho thấy chỉ số đang quay lại vùng hỗ trợ 550-560 điểm, hỗ trợ gần hơn hiện ở MA 20 kỳ quanh 570 điểm. Trong khi đồ thị ngày của HNX-INDEX cũng đang trở lại kiểm tra hỗ trợ của đường MA 20 kỳ quanh 79 điểm.

VN-INDEX

VNINDEX (586.650, 587.110, 573.370, 573.380, -13.1000)



HNX-INDEX

HNXINDEX (83.1200, 83.1500, 80.4500, 80.4600, -2.66000)

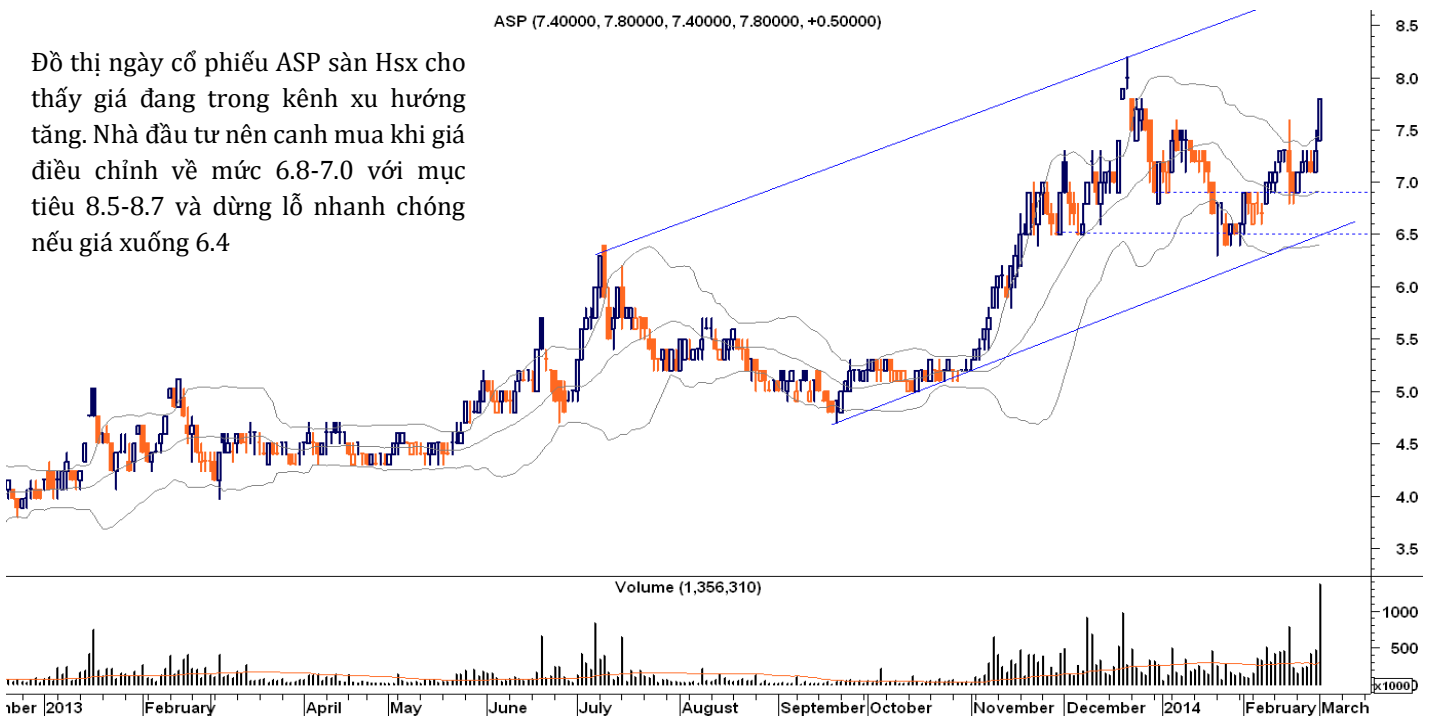


II. NHẬN ĐỊNH VÀ BÌNH LUẬN CỔ PHIẾU QUAN TÂM

ASP. Trạng thái: canh mua

ASP (7.40000, 7.80000, 7.40000, 7.80000, +0.50000)

Đồ thị ngày cổ phiếu ASP sàn Hsx cho thấy giá đang trong kênh xu hướng tăng. Nhà đầu tư nên canh mua khi giá điều chỉnh về mức 6.8-7.0 với mục tiêu 8.5-8.7 và dừng lỗ nhanh chóng nếu giá xuống 6.4



- Giá canh mua: 6.8-7.0
- Mục tiêu: 8.5-8.7
- Dừng lỗ: 6.4

CCL. Trạng thái: canh mua

CCL (5.40000, 5.40000, 5.30000, 5.40000, +0.30000)

Đồ thị ngày cổ phiếu CCL sàn Hsx cho thấy giá đang trong kênh xu hướng tăng. Nhà đầu tư nên canh mua khi giá điều chỉnh trở lại từ 4.6-4.7 với mục tiêu 5.6-5.7 và dừng lỗ nhanh chóng nếu giá xuống 4.4



- Giá canh mua: 4.6-4.7
- Mục tiêu: 5.6-5.7
- Dừng lỗ: 4.4

LCG. Trạng thái: loại khỏi danh mục khuyến nghị

LCG (6.90000, 7.00000, 6.90000, 6.90000, -0.50000)

Cổ phiếu LCG sàn Hsx mà chúng tôi khuyến nghị mua vào danh mục ngày 13/2/2014 với giá vào 6.9 chính thức bị loại khỏi danh mục do có khả năng bị tam ngừng giao dịch vì KQKD âm.



- Giá canh bán dừng lỗ: 6.4-6.9

III. KHUYẾN NGHỊ MUA-BÁN

Mua:

Mã cp	Sàn	Giá đóng cửa	Giá vào	Giá ngừng lỗ	Giá chốt lãi	Kỳ đầu tư
ASP	Hsx	7.8	6.8-7.0	6.4	8.5-8.7	trên 3 tháng
CCL	Hsx	5.4	4.6-4.7	4.4	5.6-5.7	trên 3 tháng

Bán:

Mã cp	Sàn	Giá đóng cửa	Giá vào lại	Giá ngừng lỗ	% lãi/lỗ	Kỳ đầu tư
LCG	Hsx	6.9	N/a	6.4-6.9	-7.25% đến 0%	trên 3 tháng

IV. THEO DÕI CÁC CỔ PHIẾU ĐÃ KHUYẾN NGHỊ

Mã cp	Sàn	Ngày KN	Giá vào	Giá hiện tại	Giá ngừng lỗ	Giá chốt lãi	Kỳ đầu tư	% lãi/lỗ
HAP	Hsx	20/12/2013	7.1	8.2	6.0-6.2	10-10.4	trên 3 tháng	15.49%
GAS(*)	Hsx	26/12/2013	66.5	82.0	62-63	78.5	dưới 3 tháng	23.31%
DBC	Hnx	16/1/2014	22.4	23.1	21.9	30	trên 3 tháng	3.13%
EIB	Hsx	22/1/2014	13.5	13.5	13.1	16.2-16.3	trên 3 tháng	0.00%
PVD	Hsx	23/1/2014	69.0	78.0	64	81-82	trên 3 tháng	13.04%
DIC	Hsx	7/2/2014	7.3	8.3	7.1	9.5-9.8	trên 3 tháng	13.70%
CTS	Hnx	19/2/2014	8.0	8.1	7.6	9.6-9.8	trên 3 tháng	1.25%
LCG	Hsx	13/2/2014	6.9	6.9	6.4	8.5-9	trên 3 tháng	0.00%
PGC	Hsx	18/2/2014	15.2	16.5	14	18.5-18.7	trên 3 tháng	8.55%

(*): GAS đã vượt qua vùng giá chốt lãi, chúng tôi khuyến nghị nhà đầu tư nâng vạch dừng lên mức 78.5 để bảo vệ lợi nhuận.

V. THỐNG KÊ THỊ TRƯỜNG

HSX - Top CP tăng giá hàng đầu có thanh khoản cao

Mã CK	Giá	% tăng	Khối lượng
ASP	7,8	6,85	1.356.310
PXM	1,6	6,67	889.920
SMA	5,2	6,12	1.328.770
CCL	5,4	5,88	1.393.800
VNH	5,9	3,51	740.430
BCE	13,6	2,26	570.390
TTF	9,1	2,25	2.339.110
FDC	30,0	1,69	108.080
HVG	28,8	1,05	943.640
PVT	14,5	0,69	4.634.830

Biến động:

VN-INDEX: 573,38; **-13,10 điểm (-2,23%)**

Khối lượng giao dịch: 142.893.600 cp

Số cp tăng giá: 45 cp (chiếm 15,46%)

Số cp giảm giá: 212 cp (chiếm 72,85%)

Số cp đứng giá: 34 cp (chiếm 11,68%)

HNX - Top CP tăng giá hàng đầu có thanh khoản cao

Mã CK	Giá	% tăng	Khối lượng
PXA	3,4	9,68	129.300
NAG	5,8	9,43	106.300
KSD	4,9	6,52	1.343.600
BCC	7,4	5,71	790.800
VIG	4,2	5,00	2.365.900
HOM	7,9	2,60	231.900

Biến động:

HNX-INDEX: 80,46; **-2,66 điểm (-3,20%)**

Khối lượng giao dịch: 95.383.013 cp

Số cp tăng giá: 59 cp (chiếm 19,34%)

Số cp giảm giá: 201 cp (chiếm 65,90%)

Số cp đứng giá: 45 cp (chiếm 14,75%)

KHUYẾN CÁO:

Báo cáo này được cung cấp như một nguồn thông tin tham khảo cho khách hàng. Khách hàng nên cân nhắc kỹ và tự chịu trách nhiệm khi sử dụng nguồn thông tin trên phục vụ cho quyết định của mình. VFS chúng tôi miễn trừ mọi trách nhiệm phát sinh từ báo cáo này.

Phòng Phân Tích - Công ty Chứng khoán Nhất Việt

Huỳnh Ngọc Thương

Nguyễn Hoàng Anh Tuấn

Nguyễn Ngọc Thành

Phan Minh Đức

Hoàng Việt Anh