



# Bản tin Phân Tích Kỹ Thuật

CÔNG TY CỔ PHẦN CHỨNG KHOÁN  
NHẤT VIỆT

03/02/2015

SỐ 172



## Nhận định và Bình luận thị trường

Diễn biến giao dịch phiên sáng và nửa đầu phiên chiều khá trầm lắng cho thấy tâm lý thận trọng của Nhà đầu tư, cho dù chỉ số có lúc xanh điểm bởi PVD hay GAS tăng khá. Tuy nhiên nửa cuối phiên chiều bất ngờ lượng bán sàn ồ ạt từ nhóm cổ phiếu Ngân hàng (cũng là tác nhân chính của các phiên tăng trước đó) đã khiến cả 2 chỉ số lao dốc mạnh cuối phiên.

Đóng phiên, VNINDEX giảm 12.9 điểm xuống mốc 557.47 với gần 97 triệu cổ phiếu được giao dịch, giá trị giao dịch đạt 1,550 tỷ đồng. Ở chiều tương tự, HINDEX giảm 1.86 điểm xuống mốc 82.56 với hơn 44 triệu cổ phiếu được sang tay, giá trị giao dịch đạt 531 tỷ đồng.

Khối ngoại hôm nay quay trở lại mua ròng nhẹ hơn 26 tỷ đồng trên sàn HSX, trong đó chủ yếu mua ở cổ phiếu CTG (14 tỷ đồng) và MWG (~14 tỷ đồng). Trong khi vẫn bán duy trì ròng hơn 15 triệu đồng trên sàn HNX.

### Biến động thị trường

THỐNG KÊ TT	HSX	HNX
Index	557.47	82.56
KLGD (nghìn CP)	96,961	44,446
Số CP Tăng giá	59	59
Số CP Giảm giá	166	121
Số CP Đứng giá	83	180

### Top 5 CP Tăng nhiều nhất

HSX	Giá	% Tăng	Khối lượng
HLA	1.2	9.09	790,990
LAF	13.1	3.15	237,750
PVD	58.5	2.63	539,970
JVC	24.5	2.08	1,052,950
BVH	34.5	1.17	538,860

### Top 5 CP Tăng nhiều nhất

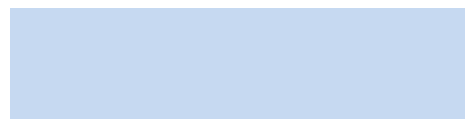
HNX	Giá	% Tăng	Khối lượng
IVS	14.1	9.30	996,000
PFL	2.8	3.70	120,100
PCT	7.7	2.67	102,700
PVC	23.8	1.71	963,905
VMI	35.0	0.57	135,400

## Phân Tích Kỹ Thuật

Phân tích đồ thị giá **VN-INDEX** cho thấy xu hướng GIẢM quay trở lại trong cả ngắn và dài hạn khi chỉ số giảm mạnh xuống dưới MA300 kỳ.

Trong khi đồ thị ngày của **HNX-INDEX** cũng cho thấy xu hướng GIẢM trong ngắn và dài hạn cũng đang dần quay trở lại.

Đồng hồ đo tâm lý tham lam và sợ hãi của thị trường trở lại mức "Sợ hãi" cho thấy cung đang mất bình tĩnh.



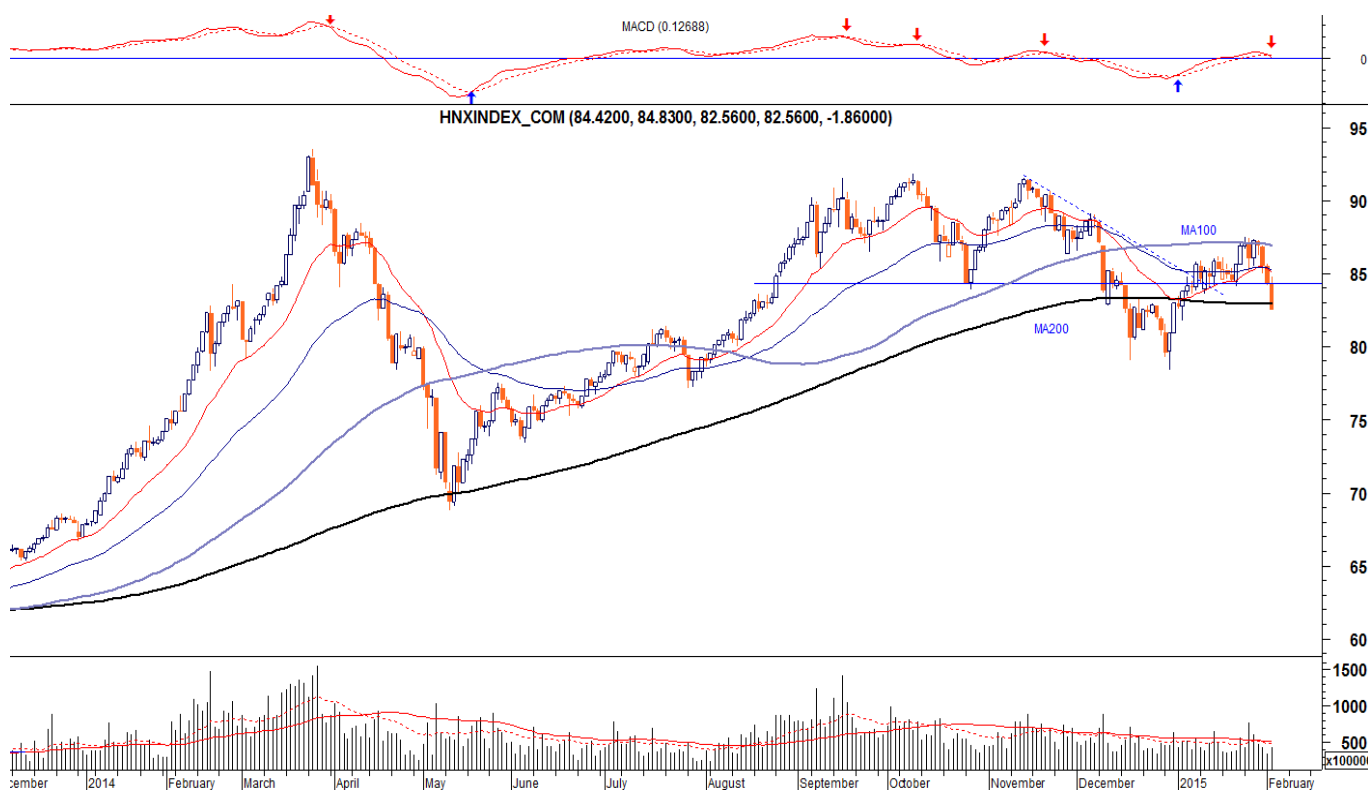
## VN-Index:



RSI phân kỳ âm với giá đồng thời MACD cho tín hiệu Sell đã khiến các đường MA hỗ trợ bên dưới không còn đủ lực đỡ trước đà bán mạnh và dứt khoát. Điều này khiến ngay lập tức xu hướng giảm quay trở lại trong ngắn hạn . **Dòng tiền tiếp tục suy yếu do vậy chúng tôi thay đổi quan điểm nhận định tích cực đối với thị trường trong ngắn hạn . Thay vào đó sự THẬN TRỌNG trong lúc này là cần thiết.**

- Vùng kháng cự: 570
- Vùng hỗ trợ 1: 550
- Vùng hỗ trợ 2: 543

## HNX-Index:



Trong khi đó , chỉ số Hnxindex giảm mạnh xuống phía dưới của MA200 kỳ, hỗ trợ trước mắt tại vùng Fibó 50% vùng giá 81 và xa hơn tại vùng đáy cũ 78 cũng là Fibó 61.8%. Nhà đầu tư hạn chế lướt sóng thay vào đó tận dụng các phiên giảm mạnh để tích lũy các cổ phiếu có cơ bản và tiềm năng tăng trưởng tốt trong năm nay với mục tiêu dài hạn hơn.

- Vùng kháng cự : 85
- Vùng hỗ trợ 1: 81
- Vùng hỗ trợ 2: 78

## Nhận định và Bình luận Cổ phiếu Quan tâm

### DRC: BÁO CÁO CẬP NHẬT

Công ty Cổ phần Cao Su Đà Nẵng (DRC) vừa công bố báo cáo tài chính 2014 với kết quả doanh thu thuần tăng trưởng 16% chủ yếu nhờ đóng góp của sản phẩm mới lớp Radial. Trong khi đó, biên lãi gộp lại sụt giảm do sản lượng tiêu thụ lớp Radial thấp dẫn đến định phí trên mỗi sản phẩm cao. Mặc dù vậy mức độ sụt giảm của biên lãi gộp là khá nhẹ nhờ giá cả nguyên vật liệu đầu vào tiếp tục giảm trong năm.

Các khoản mục chi phí bán hàng và chi phí tài chính trong năm tăng mạnh do chi phí vận tải tăng, công ty đẩy mạnh công tác bán hàng và chi phí lãi vay của dự án Radial không còn được vốn hoá vào chi phí dự án.

Năm 2015, chúng tôi cho rằng doanh thu của DRC sẽ tiếp tục tăng trưởng mạnh khi sản lượng tiêu thụ lớp Radial đang dần cải thiện và việc tích cực quảng bá, giới thiệu sản phẩm sẽ đem lại hiệu quả trong thời gian tới. Bên cạnh đó, sản lượng tiêu thụ lớp bias cũng sẽ gia tăng do không còn bị ảnh hưởng bởi dự án di dời nhà máy đã hoàn thành phần lớn công việc trong năm 2014. Trong khi đó, biên lợi nhuận gộp của công ty sẽ cải thiện khi giá nguyên liệu đầu vào tiếp tục giảm và biên lãi gộp của mảng lớp Radial tăng.

Cuối cùng, phương pháp định giá của chúng tôi cho kết quả giá cổ phiếu DRC hiện tại không còn quá hấp dẫn trong ngắn hạn. Nhà đầu tư ngắn hạn có thể tận dụng những biến động trên thị trường để tích lũy cổ phiếu DRC với mức giá thấp, có biên an toàn cao hơn.

## Khuyến nghị mua bán

Mã cp	Sàn	Giá vào	Giá ngừng lỗ	Giá chốt lãi	Thời gian
-------	-----	---------	--------------	--------------	-----------

## Theo dõi các CP đang Khuyến nghị

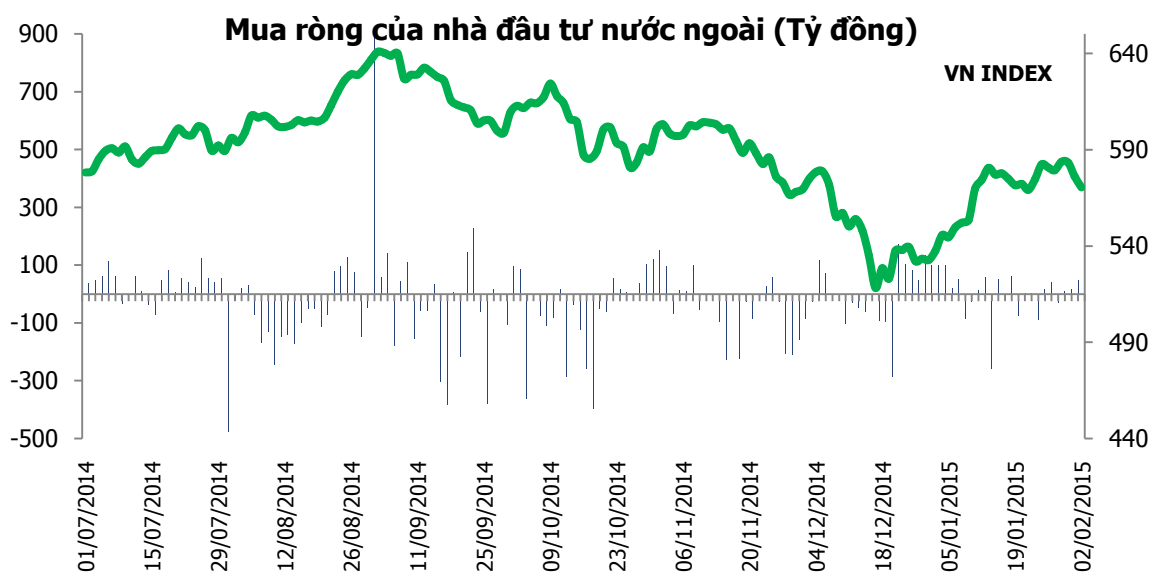
Mã cp	Sàn	Ngày KN	Giá vào	Giá hiện tại	Giá ngừng lỗ	Giá chốt lãi	Kỳ đầu tư	% Lãi/ lỗ
NKG	Hsx	17/11/14	13.7	14.2	< 12.5	18	trên 3 tháng	+3.65
PXI	Hsx	22/1/15	8.3	7.8	< 7.5	11	trên 3 tháng	-6.02

(\*): Giá mua vào đã điều chỉnh theo cổ tức 10% chia ngày 13/1/2014

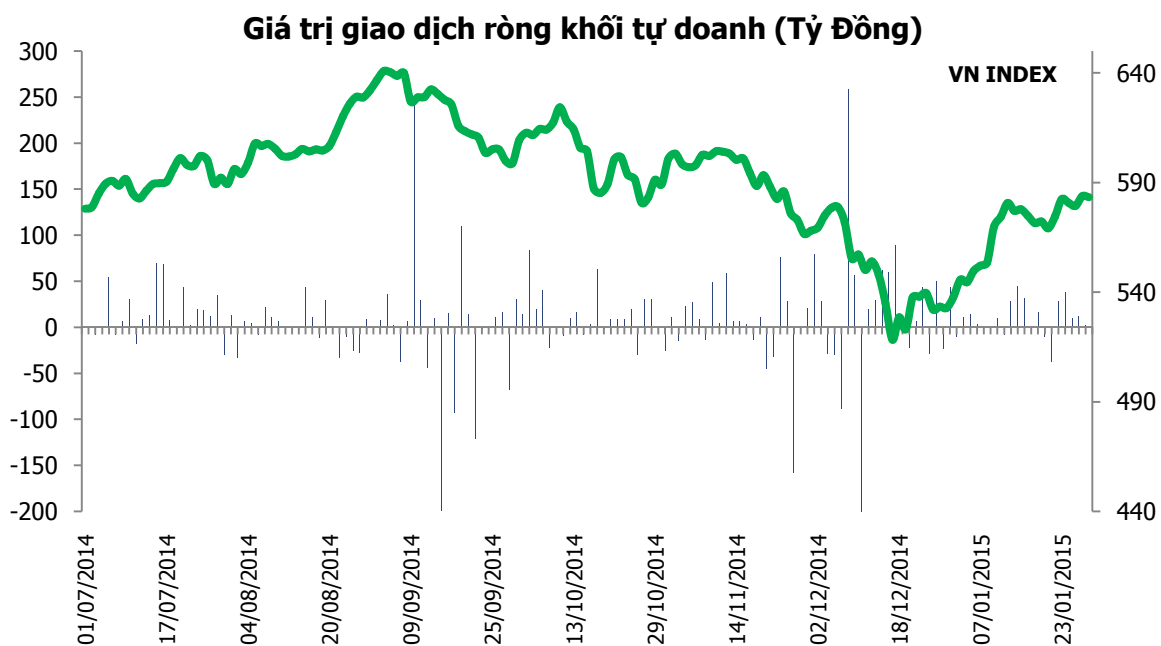
## Theo dõi các CP đã Khuyến nghị

STT	MãCP	Ngày KN	Ngày bán	Giá vào	Giá ngừng lỗ	Giá chốt lãi	Kỳ đầu tư	% Lãi lỗ
1	LM8	11/9/14	3/2/15	22	n/a	27	trên 3 tháng	+22.73
2	TTF	23/1/15	3/2/15	12	11.6	n/a	dưới 3 tháng	-3.33

**Khối Ngoại Mua Ròng**



**Tự Doanh Mua Ròng**





Đồng hồ đo độ tham lam và sợ hãi của thị trường được **VFS Research** nghiên cứu và theo dõi hàng ngày. Theo đó, tình trạng thị trường được chia thành 7 trạng thái từ "khủng khiếp" đến "rất sợ hãi", đến "sợ hãi", đến "cân bằng", đến "tham lam", đến "rất tham lam" và cuối cùng là "thịnh vượng bất hợp lý". Tình trạng "khủng khiếp" cho thấy sự bán tháo trên diện rộng trong nhiều ngày liền của thị trường, trong khi đó, trạng thái "thịnh vượng bất hợp lý" lại cho thấy tình trạng mua vào mạnh ở hầu hết cổ phiếu trong nhiều ngày liền, bất chấp cổ phiếu đã tăng giá nhiều trước đó.

## KHUYẾN CÁO

Báo cáo này được cung cấp như một nguồn thông tin tham khảo cho khách hàng. Khách hàng nên cân nhắc kỹ và tự chịu trách nhiệm khi sử dụng nguồn thông tin trên phục vụ cho quyết định của mình. VFS chúng tôi miễn trừ mọi trách nhiệm phát sinh từ báo cáo này.



**Chuyên viên PTKT**  
Nguyễn Ngọc Thành

**VFS Research -  
Trưởng phòng Phân tích**  
Huỳnh Ngọc Thương  
**Chuyên viên:**  
Phan Minh Đức  
Nguyễn Ngọc Thành  
Nguyễn Văn Tiến  
Nguyễn Trịnh Ngọc Thủy