



Bản tin Phân Tích Kỹ Thuật

CÔNG TY CỔ PHẦN CHỨNG KHOÁN
NHẤT VIỆT

24/10/2014

SỐ 144



Nhân nh và Bình luận thị trường

Thông tin Chốt chốt HQT ngân hàng TMCP...
Đông b NHNN...
c...
Và thông tin...
c...
v...
t...
i...
tr...

óng phiên, VNINDEX...
591.51...
giá...
t...
HNINDEX...
g...
dch...

Kh...
t...
sàn...
th...

Bình luận thị trường

THỐNG KÊ TT	HSX	HNX
Index	591.51	87.05
KLGD (nghìn CP)	93,571	59,679
Số CP Tăng giá	81	89
Số CP Giảm giá	125	98
Số CP Đứng giá	99	176

Top 5 CP Tăng nhiều nhất

HSX	Giá	% Tăng	Khối lượng
GTN	21.2	6.53	1,635,980
TLH	9.0	5.88	2,404,110
NBB	21.0	2.44	1,399,480
TTF	9.7	2.11	923,440
PDR	15.6	1.96	713,330

Top 5 CP Tăng nhiều nhất

HNX	Giá	% Tăng	Khối lượng
SDP	10.1	9.78	814,100
KSD	6.3	6.78	240,900
VMI	24.0	5.73	203,700
PXA	4.7	4.44	230,400
PV2	3.2	3.23	234,000

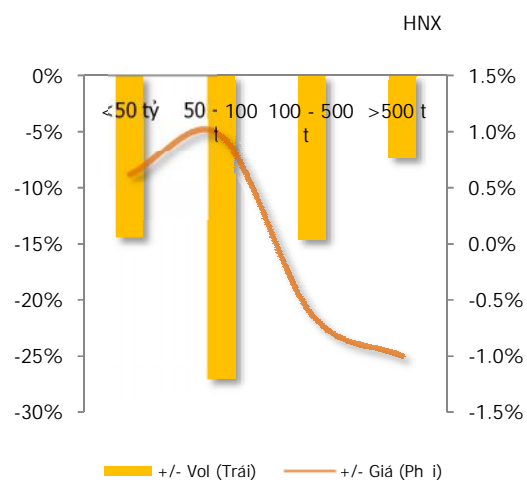
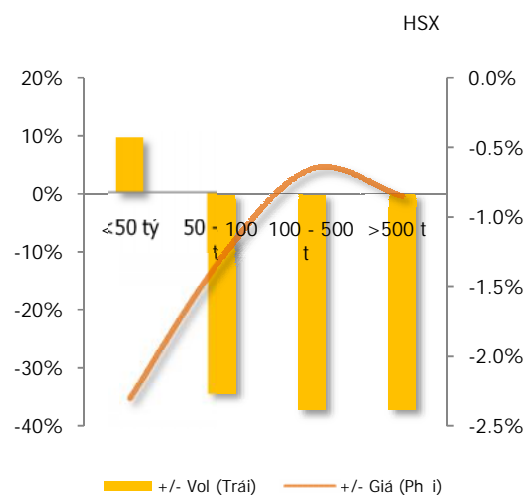
Phân Tích Kỹ Thuật

Phân tích kỹ thuật giá VN-INDEX cho thấy xu hướng tăng trong trung và dài hạn đang bắt đầu khi chỉ số vọt tiếp tục giao động quanh vùng MA 100k và kênh xu hướng tăng dài hạn.

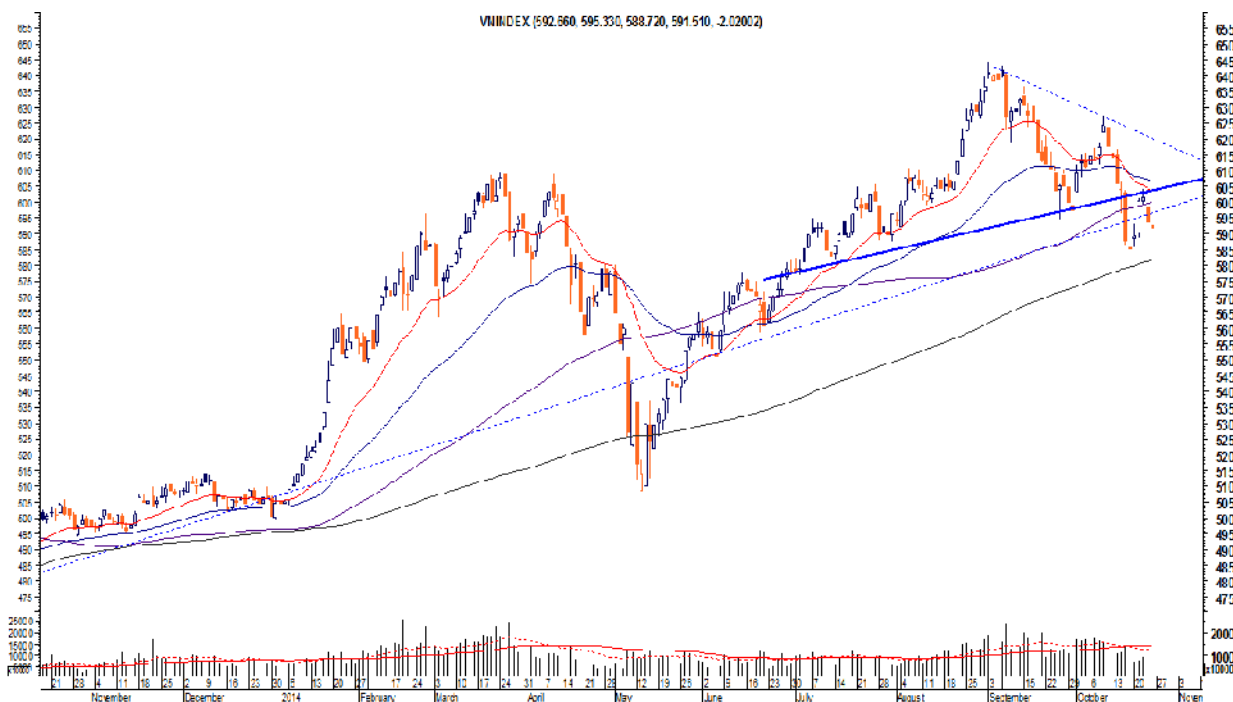
Trong khi thị trường của HNX-INDEX cho thấy xu hướng tăng trong dài hạn vẫn còn. Chỉ số giảm xuống dưới vùng hỗ trợ MA 50k và giá vẫn chưa xuyên thủng vùng này cho thấy đây vẫn là hỗ trợ tin cậy.

Người chơi tâm lý tham lam và sợ hãi của thị trường đang vùng "Sợ hãi" cho thấy bên bán đang chiếm ưu thế.

Biến động theo vốn hóa thị trường



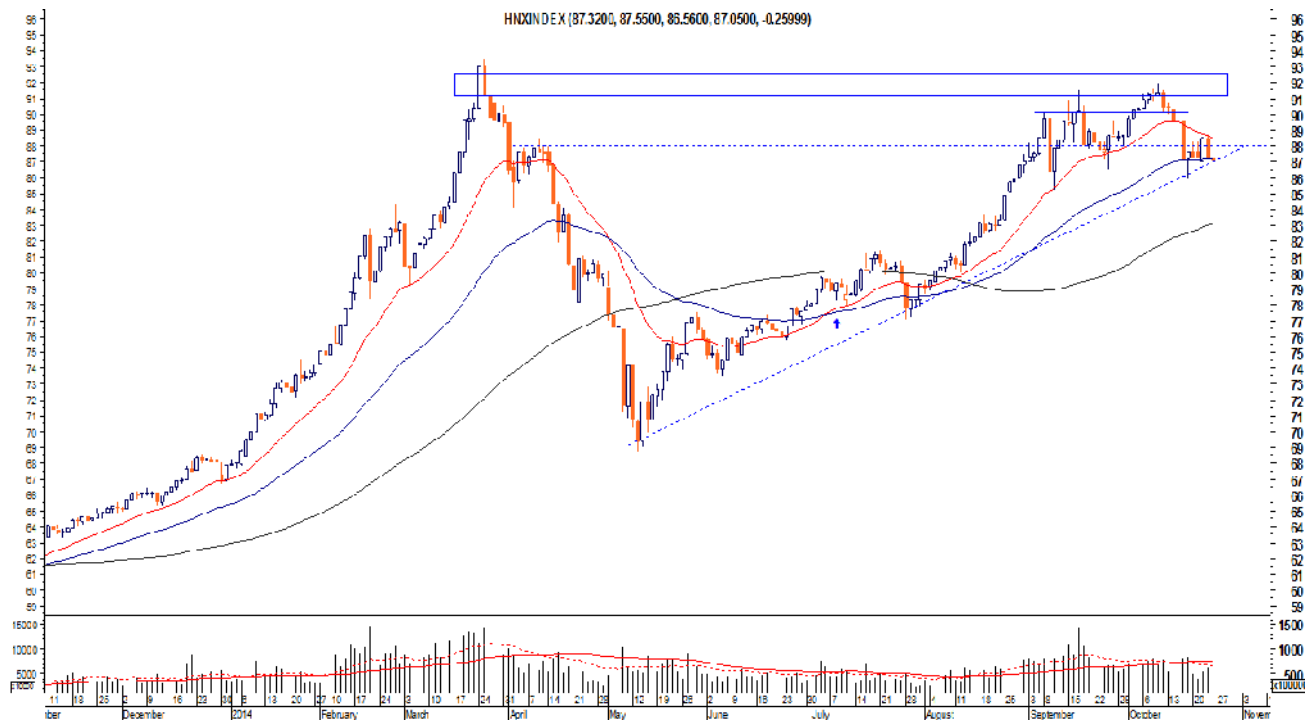
VN-Index:



Cây nến hôm nay cho thấy tâm lý thận trọng của các nhà đầu tư, các nhà phân tích đang quan sát nhu cầu hỗ trợ từ thanh khoản giảm xu hướng rõ rệt. Hiện nay vì các chỉ số kỹ thuật không thành công vùng kháng cự là các đường MA ngắn hạn phía trên khi chúng tôi tiếp tục lo ngại mô hình vai u vai ả hình thành. Nhà đầu tư nên gia tăng tỷ trọng tài sản trong thị trường hiện tại.

- Vùng kháng cự : 605
- Vùng hỗ trợ 1: 580
- Vùng hỗ trợ 2: 570

HNX-Index:



Chỉ số thị trường giao dịch quanh kênh hỗ trợ là 2 đường MA ngắn hạn, 2 đường này đóng vai trò kháng cự và hỗ trợ cho chỉ số chứng khoán. Vì các thanh khoản sẽ giảm dần cho thấy dòng tiền đã thận trọng ngoài quan sát. Và chúng tôi có nghĩ thị trường đang tình hình quan tâm giảm giá trị nên mức giá cao hơn hiện tại.

- Vùng kháng cự : 90
- Vùng hỗ trợ 1: 86
- Vùng hỗ trợ 2: 83

Nhận nh và Bình luận Cphi u Quan tâm

Hì n t i ch a có c phi u áp ng theo b l c c a chúng tôi.

Khuyến nghị mua bán

Mã cp	Sàn	Giá vào	Giá ngừng lỗ	Giá chốt lãi	Thời gian
-------	-----	---------	--------------	--------------	-----------

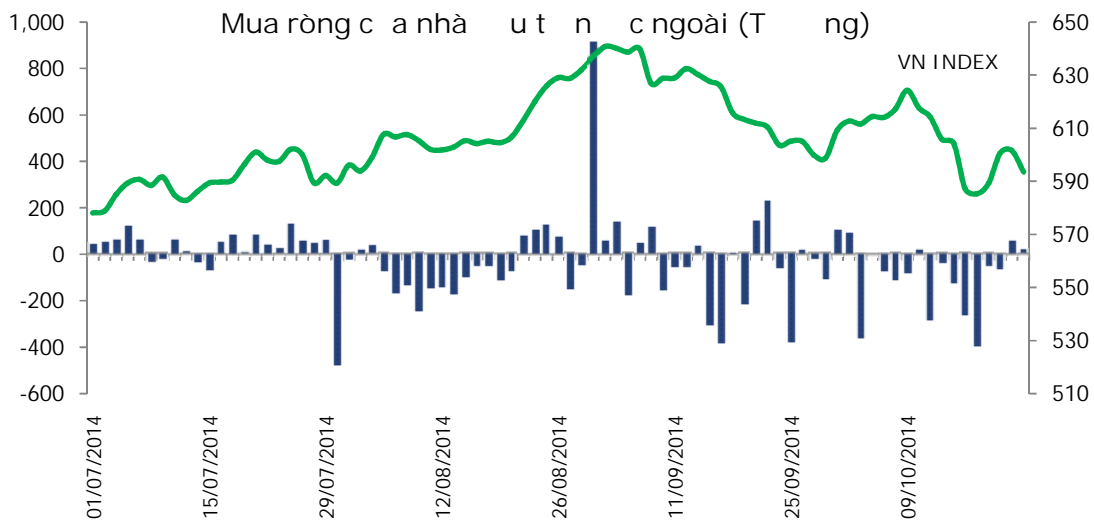
Theo dõi các CP đã Khuyến nghị

Mã cp	Sàn	Ngày KN	Giá vào	Giá hiện tại	Giá ngừng lỗ	Giá chốt lãi	Kỳ đầu tư	% Lãi/ lỗ
LM8	Hsx	11/09/14	23	24	< 20	32	trên 3 tháng	+4.35

Theo dõi các CP đã Khuyến nghị

STT	MãCP	Ngày KN	Ngày bán	Giá vào	Giá ngừng lỗ	Giá chốt lãi	Kỳ đầu tư	% Lãi/ lỗ
1	REE	26/12/13	07/02/14	29.3	27 – 27.5	34.4	dưới 3 tháng	+17.06
2	SDT	13/01/14	20/02/14	15.3	15	17.6	dưới 3 tháng	+15.03
3	HAG	10/02/14	27/02/14	24	23.3	28	dưới 3 tháng	+16.67
4	SAM	14/01/14	27/02/14	9	8.5 – 8.6	12	dưới 3 tháng	+33.33
5	GAS	26/12/13	08/05/14	66.5	95	95	trên 3 tháng	+42.86
6	GAS	09/05/14	09/06/14	90	86	105	trên 3 tháng	+16.67
7	FIT	12/06/14	23/06/14	14.9	14.5	n/a	dưới 3 tháng	-2.68
8	HAR	28/05/14	28/07/14	8.7	n/a	9.8	dưới 3 tháng	+12.64
9	FCM	15/07/14	28/07/14	13.8	12.8	n/a	dưới 3 tháng	-7.25
10	BMP	09/06/14	19/08/14	69.5	69	80	dưới 3 tháng	-0.72
11	PXS	18/06/14	19/08/14	20	< 18	24.5	dưới 3 tháng	+22.50
12	SVC	19/06/14	19/08/14	15	< 14	16.5	dưới 3 tháng	+10.00
13	S99	04/09/14	25/09/14	12.5	11.5	n/a	dưới 3 tháng	-8.00
14	CII	15/08/14	14/10/14	21.9	20.5	n/a	dưới 3 tháng	-6.39
15	LCG	05/09/14	16/08/14	8.4	<7.5	9.5	trên 3 tháng	+13.09

Khối Ngoại Mua Ròng



Tự Doanh Mua Ròng

ng h o tham lam và s hãi c a th tr ng c VFS Research nghiên c u và theo dõi hàng ngày. Theo ó, tình tr ng th tr ng c chia thành 7 tr ng thái t “kh ng khi p” n “r t s hãi”, n “s hãi”, n “cân b ng”, n “tham lam”, n “r t tham lam” và cu i cùng là “th nh v ng b t h p lý”. Tình tr ng “kh ng khi p” cho th y s bán tháo trên di n r ng trong nhi u ngày li n c a th tr ng, trong khi ó, tr ng thái “th nh v ng b t h p lý” l i cho th y tình tr ng mua vào m nh h u h t c phi u trong nhi u ngày li n, b t ch p c phi u ã t ng giá nhi u tr c ó.

KHUY N CÁO

Báo cáo này c cung c p nh m t ngu n thông tin tham kh o cho khách hàng. Khách hàng nên cân nh c k và t ch u trách nhi m khi s d ng ngu n thông tin trên ph c v cho quy t nh c a mình. VFS chúng tôi m i n tr m i trách nhi m phát sinh t báo cáo này.



Chuyên viên PTKT
Nguyễn Ngọc Thành

VFS Research -
Tr ng phòng Phân tích
Hu nh Ngọc Thành
Chuyên viên:
Phan Minh c
Nguyễn Ngọc Thành
Nguyễn Văn Tín
Tr nh Th Ngọc Th y