

# BẢN TIN PHÂN TÍCH KỸ THUẬT CUỐI NGÀY

Số 023, 06/02/2014

## I. NHẬN ĐỊNH VÀ BÌNH LUẬN THỊ TRƯỜNG

Thị trường giao dịch với thanh khoản tăng khá so với thời điểm trước Tết. Tâm lý hưng phấn đầu năm cộng với tin lạc quan liên quan đến chỉ số PMI tháng đầu năm bứt phá lên 52,1 điểm so với mức 51,8 điểm của tháng 12 năm trước. VN-INDEX đóng cửa giảm nhẹ 0,33% với giá trị giao dịch đạt hơn 1.500 tỷ đồng, trong khi HNX-INDEX cũng đóng cửa tăng khá 1,11% với giá trị giao dịch đạt hơn 360 tỷ đồng.

Ở sàn TP.HCM, nhóm cổ phiếu trụ cột có đến 4 mã giảm là VNM, MSN, BID và VIC khiến chỉ số bị kéo xuống dù VN30 vẫn tăng điểm. Sự giảm giá của BID kéo theo nhiều cổ phiếu ngân hàng khác cùng giảm như CTG, VCB, EIB, MBB. Nhóm cổ phiếu bất động sản có phiên tăng giá đầu năm khá tốt với những đại diện như DIG, FLC, IJC, TDC,... KDC tăng trần rất sớm và giữ giá trần suốt phiên với khối lượng khớp hơn 153 ngàn cổ phiếu, trong đó khối ngoại chiếm đến hơn 142 ngàn. Cặp đôi FCN và FCM cũng dắt nhau tăng khá mạnh, sự nổi trội thuộc về FCM khi mã này tăng trần với lượng sang tay hơn 1 triệu cổ phiếu. Nhiều mã nhỏ thuộc nhóm dầu khí cũng tăng khá mạnh như PTL, PXL, PXM, PXL; trong đó phải kể đến PXL khi mã này tăng trần với dư mua cuối phiên hơn 1,1 triệu cổ phiếu và lượng sang tay hơn 900 ngàn cổ phiếu. Một mã nhỏ khác là MCG cũng có phiên biến động ngoạn mục khi đầu phiên giảm sàn và bất ngờ quay lại tăng trần khi gần cuối phiên với lượng trao tay hơn 2,5 triệu cổ phiếu.

Ở sàn Hà Nội, nhóm cổ phiếu nhỏ với sự dẫn dắt từ PVX tiếp tục tạo nên đà tăng tốt cho chỉ số khi mã này dư mua trần cuối phiên gần 11 triệu cổ phiếu và lượng sang tay hơn 2 triệu cổ phiếu. Các mã nhỏ đầu cơ như GGG, SHN, NVC, PSG, PFL, PVL... cũng dắt nhau tăng trần. DCS bất ngờ tăng trần khá sớm với dư mua cuối phiên hơn 3 triệu cổ phiếu và lượng khớp trong phiên hơn 2 triệu cổ phiếu. Nhóm cổ phiếu cơ bản tốt cũng tăng giá như PVS, PGS, AAA, LAS, DBC... hỗ trợ thêm đà tăng của chỉ số.

Phân tích đồ thị giá cho thấy cả hai chỉ số đang trong xu hướng tăng trung hạn. Đồ thị ngày của VN-INDEX cho thấy chỉ số sau khi đạt mục tiêu 560 điểm đang quay đầu giảm xuống với khả năng sẽ điều chỉnh về vùng hỗ trợ (gần nhất 550 điểm). Trong khi đồ thị ngày của HNX-INDEX đã vượt qua mục tiêu 74 điểm để tiếp tục xu hướng tăng.

### VN-INDEX



# HNX-INDEX

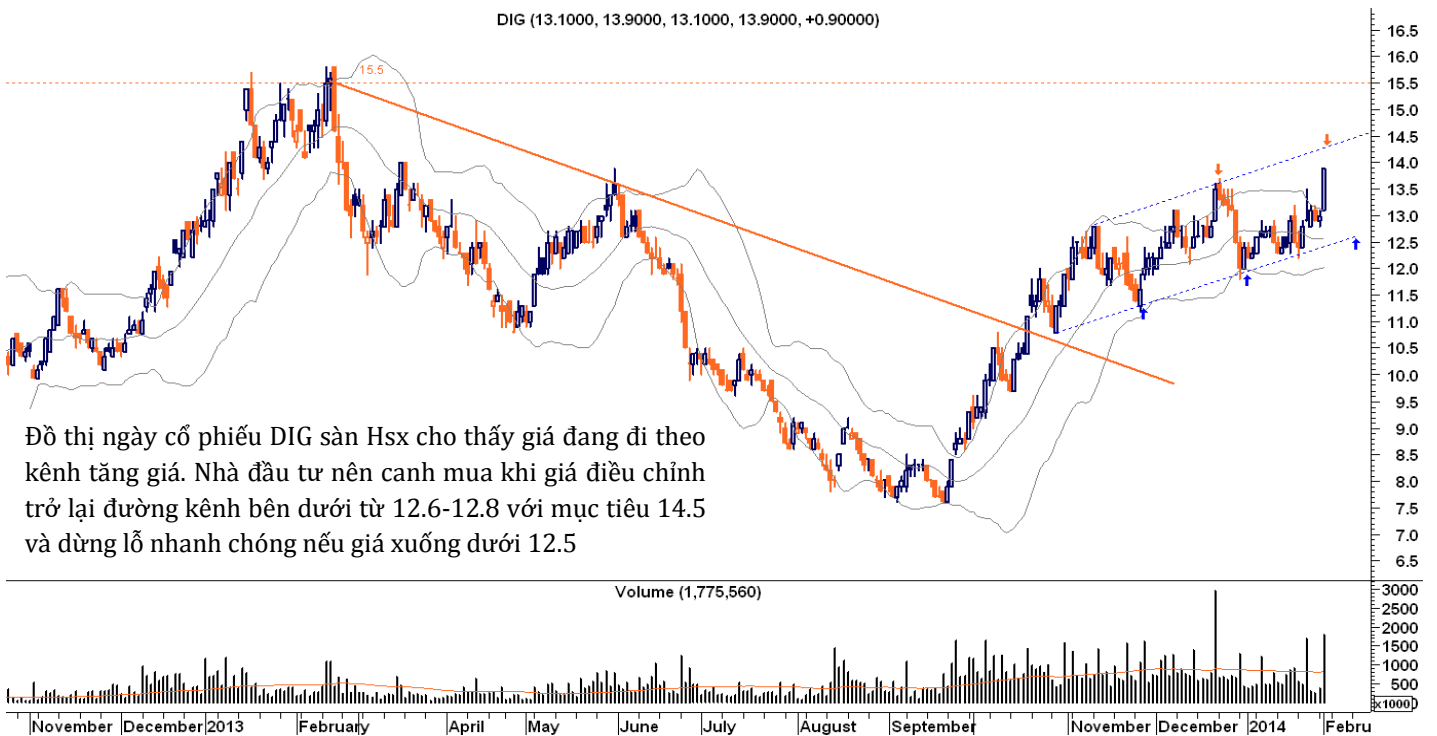
HNXINDEX (74.3000, 75.0900, 74.3000, 75.0500, +0.83000)



## II. NHẬN ĐỊNH VÀ BÌNH LUẬN CỔ PHIẾU QUAN TÂM

### DIG. Trạng thái: canh mua

DIG (13.1000, 13.9000, 13.1000, 13.9000, +0.90000)



Đồ thị ngày cổ phiếu DIG sàn Hsx cho thấy giá đang đi theo kênh tăng giá. Nhà đầu tư nên canh mua khi giá điều chỉnh trở lại đường kênh bên dưới từ 12.6-12.8 với mục tiêu 14.5 và dừng lỗ nhanh chóng nếu giá xuống dưới 12.5

- Giá canh mua: 12.6-12.8
- Mục tiêu: 14.5
- Dừng lỗ: 12.4

## DXG. Trạng thái: canh mua

DXG (12.7000, 13.5000, 12.6000, 13.5000, +0.80000)

Đồ thị ngày cổ phiếu DXG sàn Hsx cho thấy giá đang đi theo kênh tăng giá. Nhà đầu tư nên canh mua khi giá điều chỉnh trở lại đường kênh bên dưới quanh 12.5 với mục tiêu 14.1 và dừng lỗ nhanh chóng nếu giá xuống dưới 12.5



- **Giá canh mua: 12.5**
- **Mục tiêu: 14.1**
- **Dừng lỗ: 12.3**

## REE. Trạng thái: canh bán

REE (34.3000, 34.9000, 34.0000, 34.3000, -0.40000)



Đồ thị ngày cổ phiếu REE sàn Hsx trong danh mục chúng tôi khuyến nghị đang trong xu hướng tăng và đạt đến vùng giá mục tiêu. Nhà đầu tư có thể canh bán hoặc đặt vạch dừng ở mức 33.5 để bảo vệ lợi nhuận.

- **Giá canh bán: 33.5-35 hoặc tiếp tục nắm giữ**
- **Vạch dừng: bán ngay khi giá xuống dưới 33.5**

### III. KHUYẾN NGHỊ MUA-BÁN

#### Mua:

Mã cp	Sàn	Giá đóng cửa	Giá vào	Giá ngừng lỗ	Giá chốt lãi	Kỳ đầu tư
DIG	Hsx	13.9	12.6-12.8	12.4	14.5	dưới 3 tháng
DXG	Hsx	13.5	12.5	12.3	14.1	dưới 3 tháng

#### Bán:

Mã cp	Sàn	Giá đóng cửa	Giá vào lại	Giá dừng chốt lãi	% lãi/lỗ	Kỳ đầu tư
REE	Hsx	34.3	30.9	33.4	17.06%	dưới 3 tháng

### IV. THEO DÕI CÁC CỔ PHIẾU ĐÃ KHUYẾN NGHỊ

Mã cp	Sàn	Ngày KN	Giá vào	Giá hiện tại	Giá ngừng lỗ	Giá chốt lãi	Kỳ đầu tư	% lãi/lỗ
HAP	Hsx	20/12/2013	7.1	7.1	6.0-6.2	10-10.4	trên 3 tháng	0.00%
REE <sup>(*)</sup>	Hsx	26/12/2013	29.3	34.3	27-27.5	33.5-35	dưới 3 tháng	17.06%
GAS <sup>(**)</sup>	Hsx	26/12/2013	66.5	77	62-63	70-71.5	dưới 3 tháng	15.79%
SAM	Hsx	14/1/2014	9	9.9	8.5-8.6	12-12.5	trên 3 tháng	10.00%
DBC	Hnx	16/1/2014	22.4	24	21.9	30	trên 3 tháng	7.14%
SDT	Hnx	13/1/2014	15.3	15.9	15	17.6-18.4	dưới 3 tháng	3.92%
EIB	Hsx	22/1/2014	13.5	13.2	13.1	16.2-16.3	trên 3 tháng	-2.22%
PVD	Hsx	23/1/2014	69	69	64	81-82	trên 3 tháng	0.00%

(<sup>\*</sup>): REE đã vào vùng chốt lãi, nhà đầu tư cân nhắc hiện thực hóa lợi nhuận hoặc đặt vạch dừng ở mức 33.5 để bảo vệ lợi nhuận.

(<sup>\*\*</sup>): GAS đã vượt qua vùng giá chốt lãi, chúng tôi khuyến nghị nhà đầu tư nâng vạch dừng lên mức 74.5 để bảo vệ lợi nhuận.

## V. THỐNG KÊ THỊ TRƯỜNG

### HSX - Top CP tăng giá hàng đầu có thanh khoản cao

Mã CK	Giá	% tăng	Khối lượng
VIS	10,7	7,00	751.280
DIG	13,9	6,92	1.775.560
FLC	9,5	6,74	5.233.940
FCM	14,3	6,72	1.035.120
C32	30,4	6,67	113.920
BTP	14,7	6,52	982.780
DXG	13,5	6,30	2.890.950
KDC	60,0	6,19	153.190
HPG	48,4	6,14	641.460
VNH	5,2	6,12	236.050

#### Biến động:

VN-INDEX: 554,68; **-1,84 điểm (-0,33%)**

Khối lượng giao dịch: 88.870.880 cp

Số cp tăng giá: 152 cp (chiếm 53,71%)

Số cp giảm giá: 88 cp (chiếm 31,10%)

Số cp đứng giá: 43 cp (chiếm 15,19%)

### HNX - Top CP tăng giá hàng đầu có thanh khoản cao

Mã CK	Giá	% tăng	Khối lượng
PVX	3,3	10,00	2.148.488
HNM	8,8	10,00	282.380
CMI	15,7	9,79	100.000
DCS	4,5	9,76	2.116.657
NVC	2,4	9,09	143.600
PSG	2,4	9,09	350.800
HDO	3,9	8,33	189.000
SHN	4,1	7,89	1.071.341
PFL	2,8	7,69	434.800
PVL	2,9	7,41	673.600

#### Biến động:

HNX-INDEX: 75,05; **+0,83 điểm (+1,11%)**

Khối lượng giao dịch: 39.761.629 cp

Số cp tăng giá: 158 cp (chiếm 60,31%)

Số cp giảm giá: 49 cp (chiếm 18,70%)

Số cp đứng giá: 55 cp (chiếm 20,99%)

## **KHUYẾN CÁO:**

Báo cáo này được cung cấp như một nguồn thông tin tham khảo cho khách hàng. Khách hàng nên cân nhắc kỹ và tự chịu trách nhiệm khi sử dụng nguồn thông tin trên phục vụ cho quyết định của mình. VFS chúng tôi miễn trừ mọi trách nhiệm phát sinh từ báo cáo này.

### **Phòng Phân Tích - Công ty Chứng khoán Nhất Việt**

Huỳnh Ngọc Thương

Nguyễn Hoàng Anh Tuấn

Nguyễn Ngọc Thành

Phan Minh Đức

Hoàng Việt Anh