



Bản tin Phân Tích Kỹ Thuật

CÔNG TY CỔ PHẦN CHỨNG KHOÁN
NHẤT VIỆT

22/12/2014

SỐ 161



Nhận nh và Bình luận thị trường

3 phiên tăng liên tiếp cả ba chỉ số phi u d u khí là: PXS, PVD, GAS trên sàn HSX, hay nh PVS, PVC trên sàn HNX hôm nay ph n nào t o tâm lý tích c c h n cho Nhà u t khi ho t ng bán tháo ã không còn xu t hi n. S c xanh tràn ng p b ng i n, m t s các c phi u l n cu i phiên d mua tr n tiêu bi u: BVH, DQC, HPG, STB ... trên sàn HSX giúp sàn này t ng i m khá. Không có c phi u l n nào t ng tr n, th m chí m t s còn gi m i m nh nh : ACB hay NTP, tuy nhiên nh s l ng c phi u t ng áp o ng th i PVS t ng m nh giúp ch s HNX v n có c m c t ng t t. M c dù v y thanh kho n xu ng th p cho th y tâm lý th n tr ng c a Nhà u t v n còn.

óng phiên, VNINDEX t ng 14.45 i m lên m c 537.54 v i g n 99 tri u c phi u c giao d ch, giá tr giao d ch t x p x 2,300 t ng (trong ó g n 50% là giá tr th a thu n). chi u t ng t , HNINDEX t ng 1.23 i m lên m c 82.55 v i h n 41 tri u c phi u c sang tay, giá tr giao d ch t g n 558 t ng.

Kh i ngo i hôm nay b t ng mua ròng khá m nh trên sàn Hsx v i h n 167 t ng, trong ó mua v i l ng l n MWG (40 t ng), CNG (32 t ng), VIC (30 t ng)... Trong khi mua ròng nh h n 5 t ng trên sàn HNX và PVS là c phi u c kh i này mua vào g n 8.5 t ng.

Bình ng th tr ng

THỐNG KÊ TT	HSX	HNX
Index	537.54	82.55
KLGD (nghìn CP)	98,813	41,376
Số CP Tăng giá	171	143
Số CP Giảm giá	58	56
Số CP Đứng giá	78	147

Top 5 CP T ng nhi u nh t

HSX	Giá	% Tăng	Khối lượng
STB	17.0	6.92	274,960
BVH	32.8	6.84	313,000
PXS	23.5	6.82	1,064,130
PPC	26.9	6.75	345,810
HPG	51.5	6.63	398,810

Top 5 CP T ng nhi u nh t

HNX	Giá	% Tăng	Khối lượng
PVE	11.5	9.52	264,200
AAA	14.3	8.33	747,010
PVS	27.4	7.45	3,293,906
FIT	23.0	5.99	1,812,480
BCC	15.6	4.70	375,943

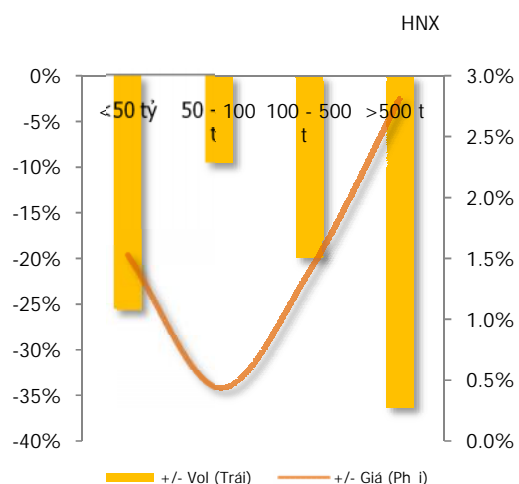
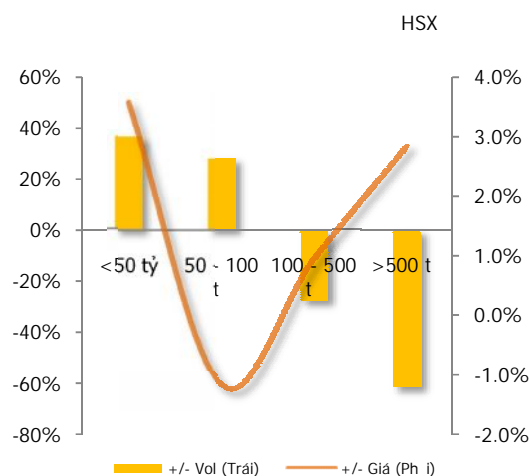
Phân Tích Kỹ Thuật

Phân tích thị giá VN-INDEX cho thấy xu hướng giảm ã và đang hình thành trong ngắn hạn và dài hạn khi mà chỉ số giảm xuống dưới vùng MA300k và kênh xu hướng ngắn hạn.

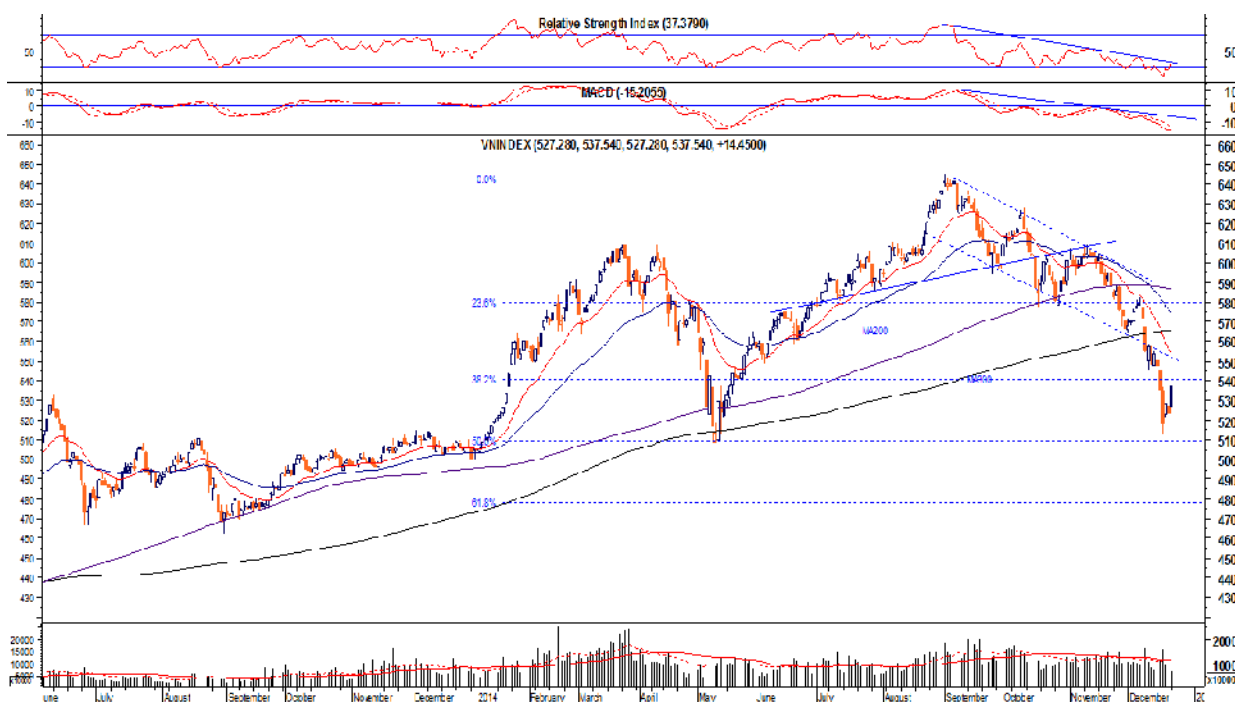
Trong khi thị ngày của HNX-INDEX cho thấy xu hướng giảm trong trung và dài hạn khi chỉ số giảm xuống phía dưới vùng MA200k.

Người học tâm lý tham lam và sợ hãi của thị trường quay trở lại vùng "Cân bằng" cho thấy cung cầu đang tìm kiếm điểm cân bằng.

Biến động theo vốn hóa thị trường



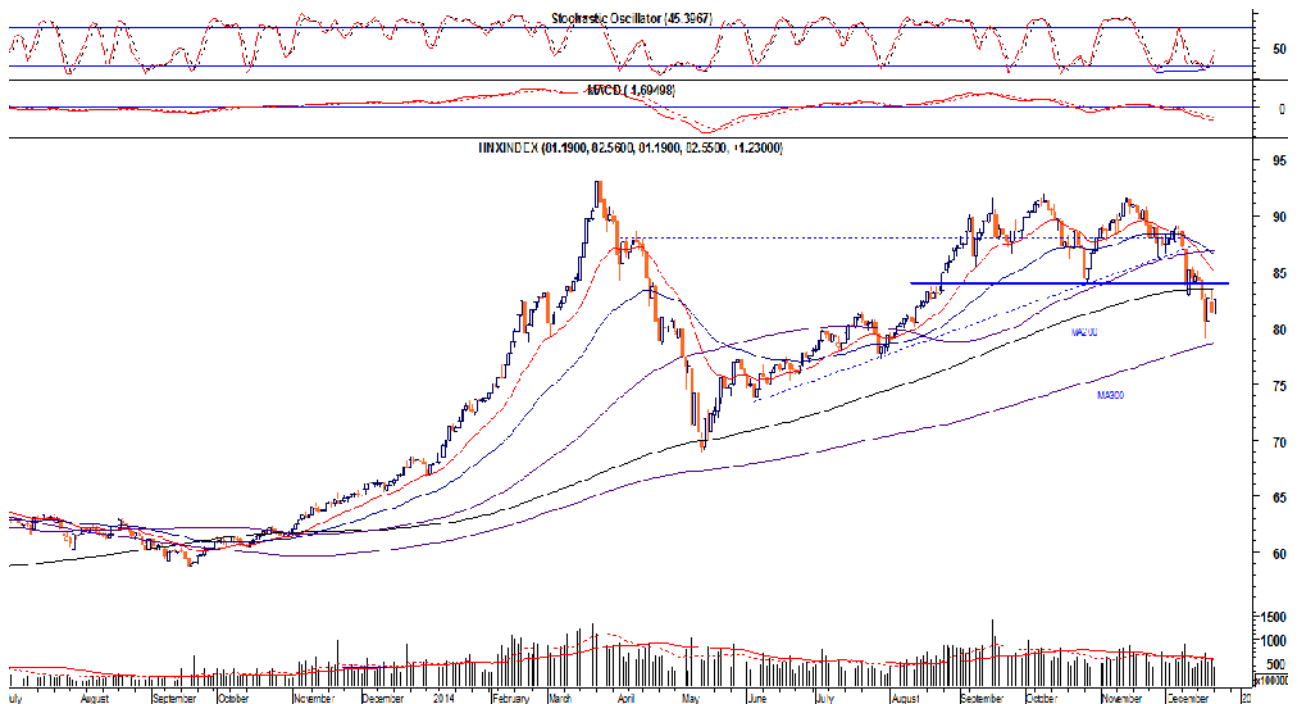
VN-Index:



Ch báo MACD ngày và tu n v n ch a cho tín hi u tích c c h n. Ch s thoái lui v ng ng Fibon 50% tính t n m 2013 và n u không ti p t c có thêm các di n bi n x u v m t c b n thì ây s là h tr tâm lý m nh tr c m t. M c dù v y thanh kho n th p cho th y câ n n t ng hôm nay ch a th t s thuy t ph c. C n nhi u tín hi u t t h n t thanh kho n kh ng nh cho vùng áy.

- Vùng kháng c : 540
- Vùng h tr 1: 510
- Vùng h tr 2: 500

HNX-Index:



Stochastic Oscillator cho tín hiệu phân kỳ ngắn và giá đang thối bại trong vùng quá bán. Có thể chờ đợi sự kiểm tra lại vùng MA200 phía trên trong các phiên sắp tới nếu không xuất hiện thêm các tin tức xấu. Quan trọng là mô hình 2 đỉnh sẽ hình thành nếu không test thành công thì sẽ phá vỡ đường neck line màu xanh lam phía trên. Và mục tiêu giá có thể sẽ xuống vùng 72 nếu mô hình xác lập. Nhà đầu tư nên chờ mua lại sóng bù khác rõ ràng, thay vào đó tập trung vào những mã có nền tảng tốt và giá đang giảm nhằm giá hấp dẫn cho mục tiêu dài hạn.

- Vùng kháng cự : 83
- Vùng hỗ trợ 1: 81
- Vùng hỗ trợ 2: 78

Nhận nh và Bình luận Cphi u Quan tâm

Hì nt i ch a có c phi u áp ng tiêu chu n ch n l c c a chúng tôi.

Khuyến nghị mua bán

Mã cp	Sàn	Giá vào	Giá ngừng lỗ	Giá chốt lãi	Thời gian
-------	-----	---------	--------------	--------------	-----------

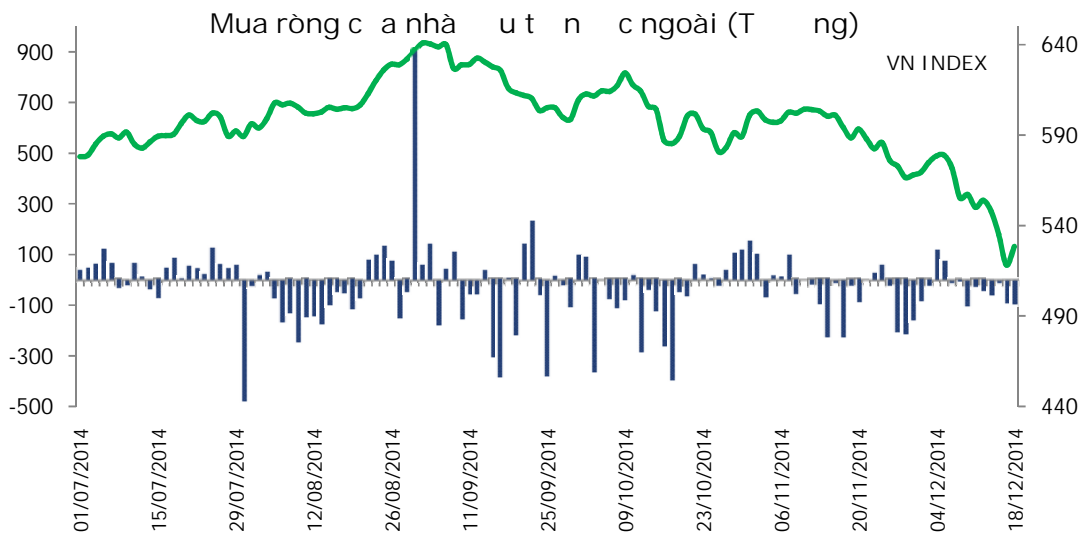
Theo dõi các CP đang Khuyến nghị

Mã cp	Sàn	Ngày KN	Giá vào	Giá hiện tại	Giá ngừng lỗ	Giá chốt lãi	Kỳ đầu tư	% Lãi/ lỗ
LM8	Hsx	11/09/14	23	26	< 20	32	trên 3 tháng	+13.04
NKG	Hsx	17/11/14	13.7	13.3	< 12.5	18	trên 3 tháng	-2.92

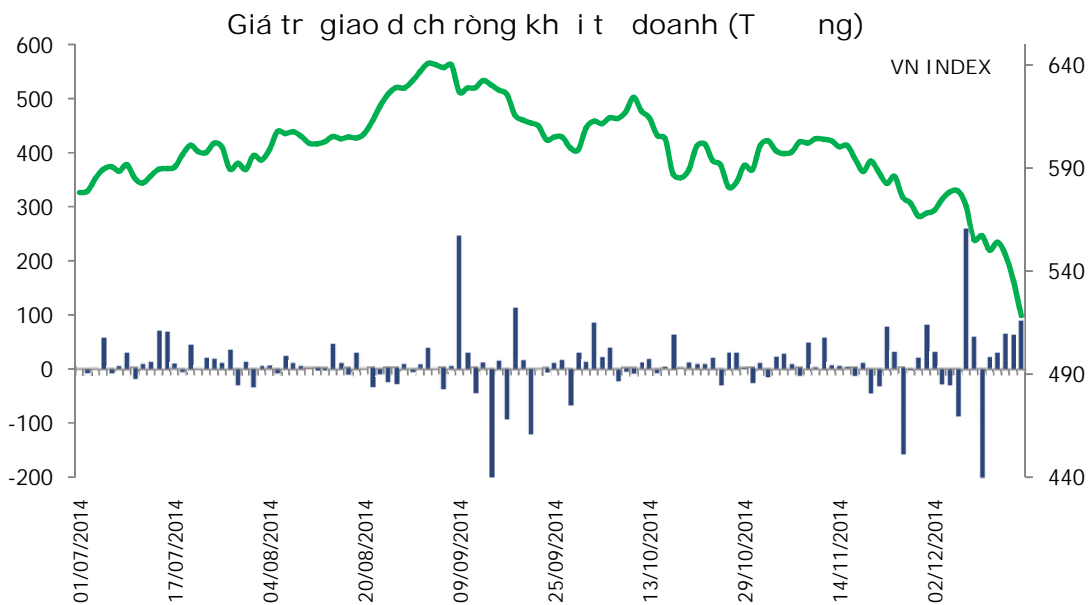
Theo dõi các CP đã Khuyến nghị

STT	MãCP	Ngày KN	Ngày bán	Giá vào	Giá ngừng lỗ	Giá chốt lãi	Kỳ đầu tư	% Lãi/ lỗ
1	HAG	10/02/14	27/02/14	24	23.3	28	dưới 3 tháng	+16.67
2	SAM	14/01/14	27/02/14	9	8.5 – 8.6	12	dưới 3 tháng	+33.33
3	GAS	26/12/13	08/05/14	66.5	95	95	trên 3 tháng	+42.86
4	GAS	09/05/14	09/06/14	90	86	105	trên 3 tháng	+16.67
5	FIT	12/06/14	23/06/14	14.9	14.5	n/a	dưới 3 tháng	-2.68
6	HAR	28/05/14	28/07/14	8.7	n/a	9.8	dưới 3 tháng	+12.64
7	FCM	15/07/14	28/07/14	13.8	12.8	n/a	dưới 3 tháng	-7.25
8	BMP	09/06/14	19/08/14	69.5	69	80	dưới 3 tháng	-0.72
9	PXS	18/06/14	19/08/14	20	< 18	24.5	dưới 3 tháng	+22.50
10	SVC	19/06/14	19/08/14	15	< 14	16.5	dưới 3 tháng	+10.00
11	S99	04/09/14	25/09/14	12.5	11.5	n/a	dưới 3 tháng	-8.00
12	CII	15/08/14	14/10/14	21.9	20.5	n/a	dưới 3 tháng	-6.39
13	LCG	05/09/14	16/08/14	8.4	<7.5	9.5	trên 3 tháng	+13.09
14	TIG	2/12/14	9/12/14	13	12	n/a	dưới 3 tháng	-7.69

Khối Ngoại Mua Ròng



Tự Doanh Mua Ròng



ng h o tham lam và s h i c a th tr ng c VFS Research nghi n c u và theo dõi hàng ngày. Theo ó, tình tr ng th tr ng c chia thành 7 tr ng thái t "kh ng khi p" n "r t s h i", n "s h i", n "cân b ng", n "tham lam", n "r t tham lam" và cu i cùng là "th nh v ng b t h p lý". Tình tr ng "kh ng khi p" cho th y s bán tháo trên di n r ng trong nhi u ngày li n c a th tr ng, trong khi ó, tr ng thái "th nh v ng b t h p lý" l i cho th y tình tr ng mua vào m nh h u h t c phi u trong nhi u ngày li n, b t ch p c phi u ã t ng giá nhi u tr c ó.

KHUY N CÁO

Báo cáo này c cung c p nh m t ngu n thông tin tham kh o cho khách hàng. Khách hàng nên cân nh c k và t ch u trách nhi m khi s d ng ngu n thông tin trên ph c v cho quy t nh c a mình. VFS chúng tôi m i n tr m i trách nhi m phát sinh t báo cáo này.



Chuyên viên PTKT
Nguyễn Ngọc Thành

VFS Research -
Tr ng phòng Phân tích
Hu nh Ngọc Thành
Chuyên viên:
Phan Minh c
Nguyễn Ngọc Thành
Nguyễn Văn Tín
Nguyễn Trần Ngọc Thy