

**Chỉ số thế giới**

Dow Jones	+572.16	+1.85%
DAX*	-135.65	-0.97%
FTSE 100*	-20.36	-0.31%
Nikkei 225	-121.07	-0.42%
Hang Seng	-576.29	-1.98%

**Hợp đồng tương lai chỉ số \***

US 30*	+621.5	+2.01%
DAX*	+75.5	+0.54%
FTSE 100*	+52.5	+0.79%
Nikkei 225*	+203.0	+0.70%
Hang Seng	-629.0	-2.17%

\* Số liệu của phiên liền trước

**Chỉ số trong nước**

	HSX	HNX
Chỉ số	1,168.27	263.42
Thay đổi (%)	-0.04%	+1.39%
Thay đổi	-0.42	+3.62
Tổng KLGD	633.42	144.71
Tổng GTGD	15298.3	2116.95
NĐTNN ròng (tỷ)	-1,249.1	-9.62
Tự doanh ròng (Tỷ)	+103.58	
PE	17.95	17.47

**HDTL chỉ số**

	VN30	VN30F1
Chỉ số	1170.00	1165.0
Thay đổi (%)	-0.33	-0.34
Thay đổi	-3.83	-4.0
Basic		-5.00

**Nhóm ngành L2 (%)**

	Ngày	Năm
Dầu khí	2.7%	62.3%
Hóa chất	0.6%	120.3%
Tài nguyên Cơ bản	1.3%	112.4%
Xây dựng và Vật liệu	1.4%	47.0%
Hàng & Dịch vụ CN	0.3%	30.2%
Ô tô và phụ tùng	0.5%	5.7%
Thực phẩm và đồ uống	-0.1%	30.8%
Hàng cá nhân & GD	1.6%	43.1%
Y tế	1.1%	19.3%
Bán lẻ	0.0%	36.3%
Truyền thông	2.6%	11.1%
Du lịch và Giải trí	-0.4%	15.3%
Viễn thông	1.1%	63.0%
Điện, nước & XD - KB	2.2%	28.8%
Bảo hiểm	0.5%	13.9%
Bất động sản	-0.1%	34.9%
Dịch vụ tài chính	1.3%	98.4%
Ngân hàng	-0.4%	31.2%
CNTT	0.1%	60.6%

**XU HƯỚNG DÒNG TIỀN**

VN-Index đóng cửa đạt 1.168.27 giảm nhẹ -0,42 điểm (-0,04%) với KLGD khớp lệnh là 627 triệu cổ phiếu tăng 10,4% so với phiên liền trước và cao hơn 11,7% so với KLGD khớp lệnh bình quân 20 phiên. Độ rộng thị trường có xu hướng nghiêng về bên mua với số cổ phiếu tăng giá là 274 so với 183 cổ phiếu giảm giá.

Khởi ngoại tiếp tục bán ròng rất tiêu cực với KLGD khớp lệnh rất lớn lên đến 1.249 tỷ. Đối trọng với nhà đầu tư nước ngoài, tự doanh mua ròng phiên thứ ba liên tiếp hơn 103 tỷ.

Tâm lý nhà đầu tư trong phiên vẫn duy trì sự thận trọng nhưng đã có sự tích cực hơn rất nhiều và được hỗ trợ bởi sự tăng giá của chỉ số Dow Jones. Trong phiên thị trường giao dịch khá tích cực với nhiều đợt nỗ lực đẩy giá lên. Và nếu không có yếu tố bán ròng quá mạnh của nhà đầu tư nước ngoài thì phiên hôm nay chắc chắn sẽ tăng điểm đẹp.

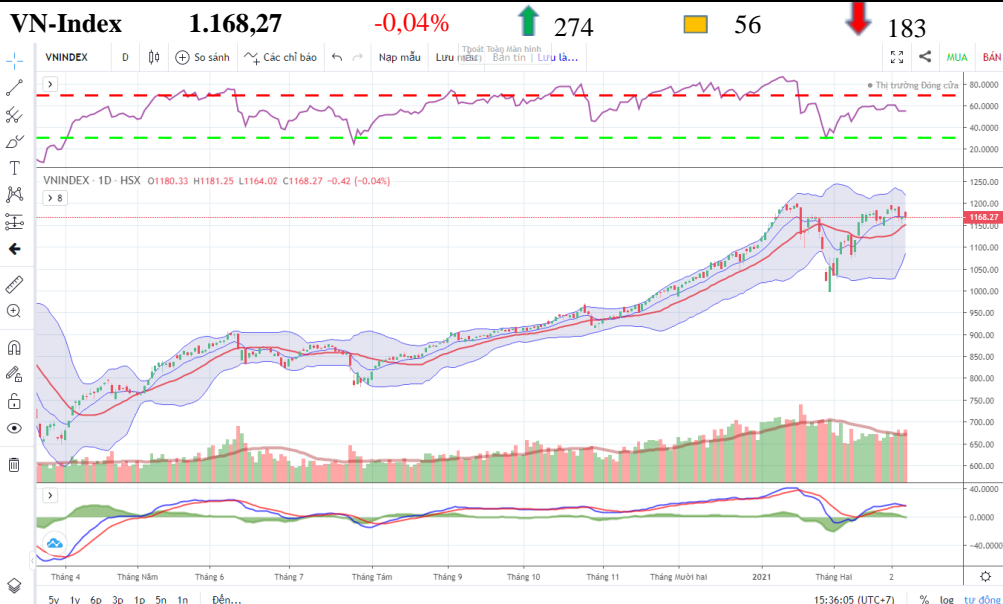
**PHÂN TÍCH KỸ THUẬT & KHUYẾN NGHỊ****Phân tích kỹ thuật:**

Về mặt kỹ thuật: VN-Index mặc dù không giảm mạnh nhưng cây nến đóng cửa với giá gần thấp nhất phiên và KLGD lớn là điều khá xấu. Bóc tách chi tiết ta vẫn thấy sự tích cực khi Dầu khí và Thép dẫn dắt thị trường. Chỉ báo kỹ thuật đi ngang và VN-Index đang tích lũy đi ngang, biến động hẹp trong khoảng 1.150 - 1.200. Hỗ trợ gần nhất cho chỉ số là 1.150.

**Khuyến nghị:**

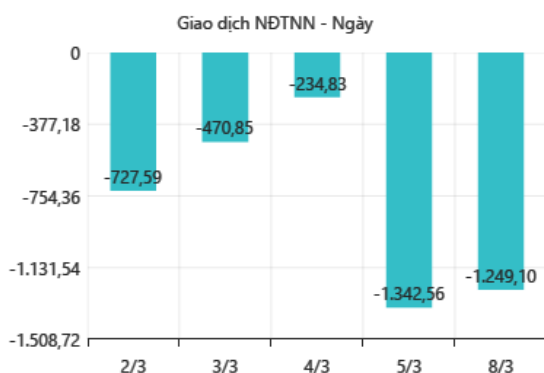
Với việc chỉ số đi ngang tích lũy tích cực, thì thời điểm này việc chọn lựa và mua đúng cổ phiếu mạnh là quan trọng quyết định sự tăng giảm NAV. Lưu ý tránh các cổ phiếu lớn đang bị nhà đầu tư nước ngoài bán ròng mạnh. Danh mục khuyến nghị:

Khuyến nghị	Giá mua	Giá mục tiêu	Giá cắt lỗ
MWG	130 - 136	170	127
KBC	37 - 40	50	35

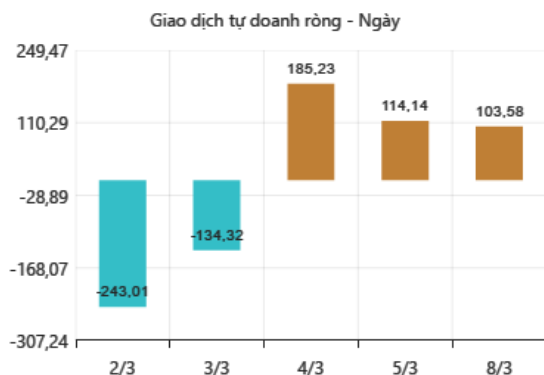


TIN TỨC NỔI BẬT TRONG NGÀY

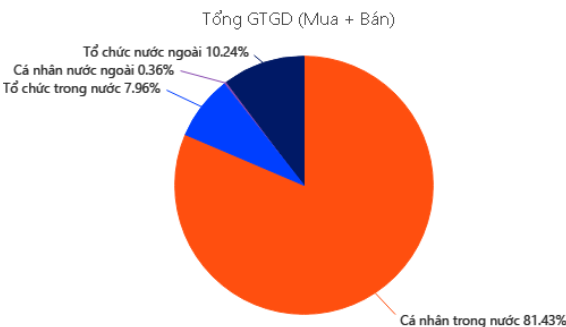
GIAO DỊCH NƯỚC NGOÀI TRÊN HSX



GIAO DỊCH TỰ DOANH TRÊN HSX



GIAO DỊCH THEO LOẠI NHÀ ĐẦU TƯ



VFM lập quỹ hưu trí tư nhân đầu tiên tại Việt Nam

Quỹ hưu trí tư nhân đầu tiên tại Việt Nam vừa được Công ty quản lý quỹ đầu tư tại Việt Nam VietFund Management (VFM) của Dragon Capital triển khai.

Quỹ chủ yếu hướng đến 35 - 40 triệu người dân đô thị Việt Nam.

Dragon Capital VFM đang quản lý các tài sản trị giá khoảng 4,5 tỷ USD.

<https://ndh.vn/quy-dau-tu/vfm-lap-quy-huu-tri-tu-nhan-dau-tien-tai-viet-nam-1286784.html>

Trái phiếu chính phủ vẫn hấp dẫn dù đối diện 'bóng ma' lạm phát

(VNF) - Mặc dù lưu tâm đến rủi ro lạm phát, VCBS cho rằng vẫn còn quá sớm để kết luận lợi suất trái phiếu chính phủ sẽ sớm đảo chiều và trong dài hạn, lợi suất giảm vẫn sẽ là xu hướng chính.

<https://vietnamfinance.vn/trai-phieu-chinh-phu-van-hap-dan-du-doi-dien-bong-ma-lam-phat-20180504224250393.htm>

ĐIỂM NHẤN VĨ MÔ

Một số chính sách và thông tin vĩ mô lớn ảnh hưởng tới TTCK 2021			
Vĩ mô quốc tế:		Ảnh hưởng	
1	FED, ECB nới lỏng tiền tệ, hạ/giữ nguyên lãi suất	Tích cực	Đang ảnh hưởng
2	Kinh tế Trung Quốc hồi phục mạnh	Tích cực	Đang ảnh hưởng
3	Chiến tranh thương mại Mỹ - Trung	Tích cực	Đang ảnh hưởng
4	Lộ trình Vắc Xin Covid 19 tích cực	Tích cực	Đang ảnh hưởng
5	Gói cứu trợ 1.900 tỷ được Hạ viện Mỹ thông qua	Tích cực	Chưa ảnh hưởng
Vĩ mô Việt Nam:			
1	Sửa đổi luật đầu tư – luật doanh nghiệp	Tích cực	Chưa ảnh hưởng
2	Nâng hạng thị trường sơ cấp FTSE Russell, tăng tỷ trọng trong rổ MSCI Frontier	Tích cực	Đang ảnh hưởng
3	Cổ phần hóa và thoái vốn DNNN	Tích cực	Đang ảnh hưởng
4	NHNN giảm lãi suất, CP đẩy mạnh đầu tư công	Tích cực	Đang ảnh hưởng
5	Việt Nam nằm trong danh sách thao túng tiền tệ, tỷ giá USD/VND giảm mạnh	Tích cực	Đang ảnh hưởng
6	Các FTAs: EVFTA, UKVFTA, RCEP ASEAN	Tích cực	Đang ảnh hưởng
7	Luật chứng khoán sửa đổi	Tích cực	Đang ảnh hưởng
8	Cho phép bán chứng khoán chờ về	Tích cực	Chưa ảnh hưởng

## DANH MỤC CỔ PHIẾU ĐÃ KHUYẾN NGHỊ

STT	Mã cổ phiếu	Giá hiện tại	Giá mua	Ngày mua	Giá mục tiêu	Giá cắt lỗ	Giá bán	Ngày bán	Tỷ lệ %	Ghi chú
1	1	HPG	46.3	22.9	5/8/2020	30.5	20			102.2%
2	2	VRE	34.45	33	20/10/2020	26	20.9			4.4%
3	3	MWG	130.8	135	01/05/20201	160	118			-3.1%
4	4	SZC	42.05	39.3	06/01/20201	64	51			7.0%
5	5	CEO	12.5	10.9	11/01/20202	30	26			14.7%
6	6	KBC	39.7	39	11/01/20203	100	84.8			1.8%

## DANH MỤC CỔ PHIẾU ĐÃ CHÓT

STT	Mã cổ phiếu	Giá hiện tại	Giá mua	Ngày mua	Giá mục tiêu	Giá cắt lỗ	Giá bán	Ngày bán	Tỷ lệ %	Ghi chú
1	REE	36.9	33.8	05-08-20	38	32.7	37.2	31-08-20	10.1%	Gần giá mục tiêu, KC mạnh
2	FPT	49.5	46.3	05-08-20	53	43.5	50.3	31-08-20	8.6%	Cổ tức 10% TM 17/08/20
3	VHC	38.1	36.6	13-08-20	34.3	23.5	38.8	31-08-20	6.0%	Tăng tỷ trọng tiền mặt
4	CMX	14.9	13.64	13-08-20	19	14	15.2	31-08-20	11.4%	CP thưởng 10:1 ngày 26/08/2020
5	VCB	83.6	82	13-08-20	63	41.2	84.5	07-09-20	3.0%	Tăng tỷ trọng tiền mặt
6	PHR	56.5	53.2	13-08-20	42	35	58	31-08-20	9.0%	Tăng tỷ trọng tiền mặt
7	SJS	22.9	22.2	24-08-20	28	21	23	04-09-20	3.6%	Tăng tỷ trọng tiền mặt
8	PLX	52.5	46.9	24-08-20	65	45	53.1	31-08-20	13.2%	Tăng tỷ trọng tiền mặt
9	PVB	17.9	16.3	24-08-20	24	15	18.1	31-08-20	11.0%	Cổ tức 10% tiền mặt 24/09/2020
10	MBB	17.7	17.4	24-08-20	24	17	18.05	07-09-20	1.7%	CP có dấu hiệu suy yếu
11	PVD	11.3	10.55	24-08-20	19	10	11.55	04-09-20	9.5%	Tăng tỷ trọng tiền mặt
12	PVS	12.7	12.2	24-08-20	24	11.5	12.9	04-09-20	5.7%	Tăng tỷ trọng tiền mặt
13	CTD	76.2	78.2	24-08-20	111	75	76	01-09-20	-2.6%	Cổ tức 30% 28/08/2020, CP suy yếu
14	MSN	54.6	52.8	24-08-20	65	48.5	56.6	07-09-20	7.2%	CP có dấu hiệu suy yếu
15	GEX	25.95	21.3	25-08-20	28	20	25.95	07-09-20	21.8%	Đã tăng hơn 20% kể từ điểm mua

## THỐNG KÊ TRONG NGÀY

Ngày	Mã phái sinh	+/-	Mở cửa	Đóng cửa	Thấp nhất	Cao nhất	Khớp lệnh	
							Khối lượng (Hợp đồng)	Giá trị (tỷ VNĐ)
8/3/2021	VN30F2103	-4 (-0.34%)	1182	1165	1183.4	1160.6	156,864	
8/3/2021	VN30F2104	-5.60 (-0.48%)	710	723	732	1165	395	
8/3/2021	VN30F2106	-5.50 (-0.47%)	709.9	720	725.9	1168	35	
8/3/2021	VN30F2109	-10.90 (-0.92%)	710	716	724.8	1168	38	

TOP 5 TĂNG GIÁ HSX					TOP 5 GIẢM GIÁ HSX				
Mã	Giá ĐC	+/-	KLGD (CP)	GTGD (Tr VNĐ)	Mã	Giá ĐC	+/-	KLGD (CP)	GTGD (Tr VNĐ)
CTI	16,05	+1,05/+7,00%	2.165.000		LGC	72,50	-5,40/-6,93%	200	
TMT	6,89	+0,45/+6,99%	35		BMC	19,30	-1,40/-6,76%	428	
PXT	2,91	+0,19/+6,99%	578		TPC	10,40	-0,60/-5,45%	1	
PXI	4,14	+0,27/+6,98%	285		VAF	9,91	-0,44/-4,25%	3	
HMC	18,40	+1,20/+6,98%	335		CLW	21,05	-0,85/-3,88%	100	

TOP 5 TĂNG GIÁ HNX					TOP 5 GIẢM GIÁ HNX				
Mã	Giá ĐC	+/-	KLGD (CP)	GTGD (Tr VNĐ)	Mã	Giá ĐC	+/-	KLGD (CP)	GTGD (Tr VNĐ)
SAF	60,50	+5,50/+10,00%	1.400		HLY	19,50	-2,10/-9,72%	3.900	
DZM	5,50	+0,50/+10,00%	127.900		TFC	6,50	-0,70/-9,72%	9.100	
HOM	4,40	+0,40/+10,00%	722.600		S99	30,00	-3,20/-9,64%	1.884.800	
TTT	45,10	+4,10/+10,00%	400.000		VTS	20,70	-2,20/-9,61%	100.000	
BAB	27,50	+2,50/+10,00%	100.000		DL1	16,40	-1,60/-8,89%	1.200	

TOP MUA RÒNG HSX					TOP BÁN RÒNG HSX				
Mã	Giá ĐC	+/-	KLGD (CP)	GTGD (Tr VNĐ)	Mã	Giá ĐC	+/-	KLGD (CP)	GTGD (Tr VNĐ)
PLX	58,40	+0,40/+0,69%	1.066.500	62.234.204	POW	14,15	+0,70/+5,20%	-14.929.700	-212.788.868
VRE	34,45	-0,10/-0,29%	759.500	26.413.165	VNM	102,20	-0,80/-0,78%	-1.991.400	-203.865.190
FUEFVNĐ	19,50	-0,10/-0,51%	752.000	14.734.573	HPG	46,30	+0,30/+0,65%	-3.701.900	-171.514.971
DPM	18,80	-0,40/-2,08%	679.400	12.851.705	VIC	106,00	-0,30/-0,28%	-945.400	-99.971.821
KBC	39,70	+2,30/+6,15%	307.600	11.810.278	VCB	95,20	-1,20/-1,24%	-968.500	-92.669.379

**HỆ THỐNG KHUYẾN NGHỊ CỦA VIETFIRST**

Hệ thống khuyến nghị của VFS được xây dựng dựa trên sự chênh lệch giữa giá cổ phiếu thị trường tại thời điểm đánh giá và giá mục tiêu 12 tháng

Hệ thống khuyến nghị	Diễn giải
MUA	Nếu giá mục tiêu cao hơn giá thị trường từ 15% trở lên
THEO DÕI	Nếu giá mục tiêu cao hơn giá thị trường từ 5 – 15%
NẮM GIỮ	Nếu giá mục tiêu cao hơn giá thị trường không quá 5%
BÁN	Nếu giá mục tiêu thấp hơn giá thị trường tối thiểu 5%

**© CÔNG TY CỔ PHẦN CHỨNG KHOÁN NHẤT VIỆT (VFS)****Hội sở Hồ Chí Minh**

Tòa nhà Central Park, lầu 1, 117 - 119 - 121 Nguyễn Du, P. Bến Thành, Q. 1, TP. HCM

Điện thoại: **(84-8) 62556586** Fax: **(84-8) 62556580**

Website: [www.vfs.com.vn](http://www.vfs.com.vn)

**Chi nhánh Hà Nội**

Tầng 9B, Tòa nhà Leadvisor place, 41A Lý Thái Tổ, P. Lý Thái Tổ, Q. Hoàn Kiếm, Hà Nội

Điện thoại: **(84-4) 39288222** – Ext: **117** Fax: **(84-4) 39338222**

**Tuyên bố miễn trách nhiệm:** Bản quyền thuộc về Công ty CP Chứng khoán Nhất Việt (VFS). Những thông tin sử dụng trong báo cáo được thu thập từ những nguồn đáng tin cậy và VFS không chịu trách nhiệm về tính chính xác của chúng. Quan điểm thể hiện trong báo cáo này là của (các) tác giả và không nhất thiết liên hệ với quan điểm chính thức của VFS. Không một thông tin cũng như ý kiến nào được viết ra nhằm mục đích quảng cáo hay khuyến nghị mua/bán bất kỳ chứng khoán nào. Báo cáo này không được phép sao chép, tái bản bởi bất kỳ cá nhân hoặc tổ chức nào khi chưa được phép của VFS.