



Bản tin Phân Tích Kỹ Thuật

CÔNG TY CỔ PHẦN CHỨNG KHOÁN
NHẤT VIỆT

29/10/2014

Số 146



Nhận nh và Bình lu n th tr ng

Th tr ng t p t c ph n ng t t v i tin h tr n l i su t c NHNN thông báo chi u hôm qua. L ng c phi u t ng i m chi m áp o so v i l ng c phi u gi m i m trên c 2 sàn. C phi u OGC hôm nay b t ng d mua tr n v i h n 5.6 tri u c phi u kh p l nh. S c tìm c ng lác ác xu t hi n m t vài c phi u trên 2 sàn. M c dù v y thanh kho n nhìn chung v n ch a c c i thi n.

óng phiên, VNINDEX t ng 8.07 i m lên m c 591.2 v i h n 100 tri u c phi u c giao dch, giá tr giao dch t 1,769 t ng. chi u t ng t , HINDEX t ng khá 1.32 i m lên m c 86.6 v i h n 46 tri u c phi u c sang tay, giá tr giao dch t h n 707 t ng.

Kh i ngo i hôm nay mua ròng khá v i h n 110 t ng t i sàn HSX, trong ó mua m nh KBC (31 t), KDC (>18 t), PVD (13 t). Trong khi v n duy trì bán ròng g n 9 t ng t i sàn HNX. Vi c kh i ngo i gi m l ng bán ra th i i m hi n t i giúp b t c áp l c t cung ra th tr ng, tuy nhiên l ng thanh kho n th p g n ây l i ang cho th y c u v n ch a m nh t o ra m t à t ng dài.

Bi n ng th tr ng

THỐNG KÊ TT	HSX	HNX
Index	591.2	86.6
KLGD (nghìn CP)	100,309	46,403
Số CP Tăng giá	204	170
Số CP Giảm giá	34	49
Số CP Đứng giá	67	144

Top 5 CP T ng nhi u nh t

HSX	Giá	% Tăng	Khối lượng
SRC	32.9	6.82	474,760
NBB	21.6	6.40	866,120
OGC	10.1	6.32	6,110,400
PVT	17.2	6.17	1,590,590
TDC	10.5	6.06	830,300

Top 5 CP T ng nhi u nh t

HNX	Giá	% Tăng	Khối lượng
SDP	13.4	9.84	251,834
VIX	39.1	9.83	1,109,600
ASA	13.7	9.60	1,692,100
PLC	28.2	6.42	264,860
FIT	25.4	5.83	4,477,660

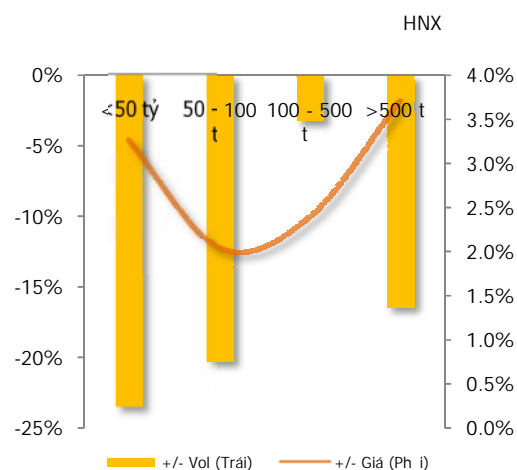
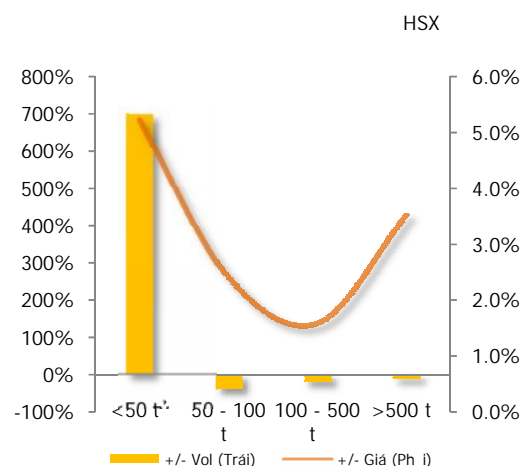
Phân Tích Kỹ Thuật

Phân tích kỹ thuật giá VN-INDEX cho thấy xu hướng tăng trong trung và dài hạn đang bắt đầu nghiêm trọng khi chỉ số giảm xuống dưới MA200 và kênh xu hướng tăng dài hạn.

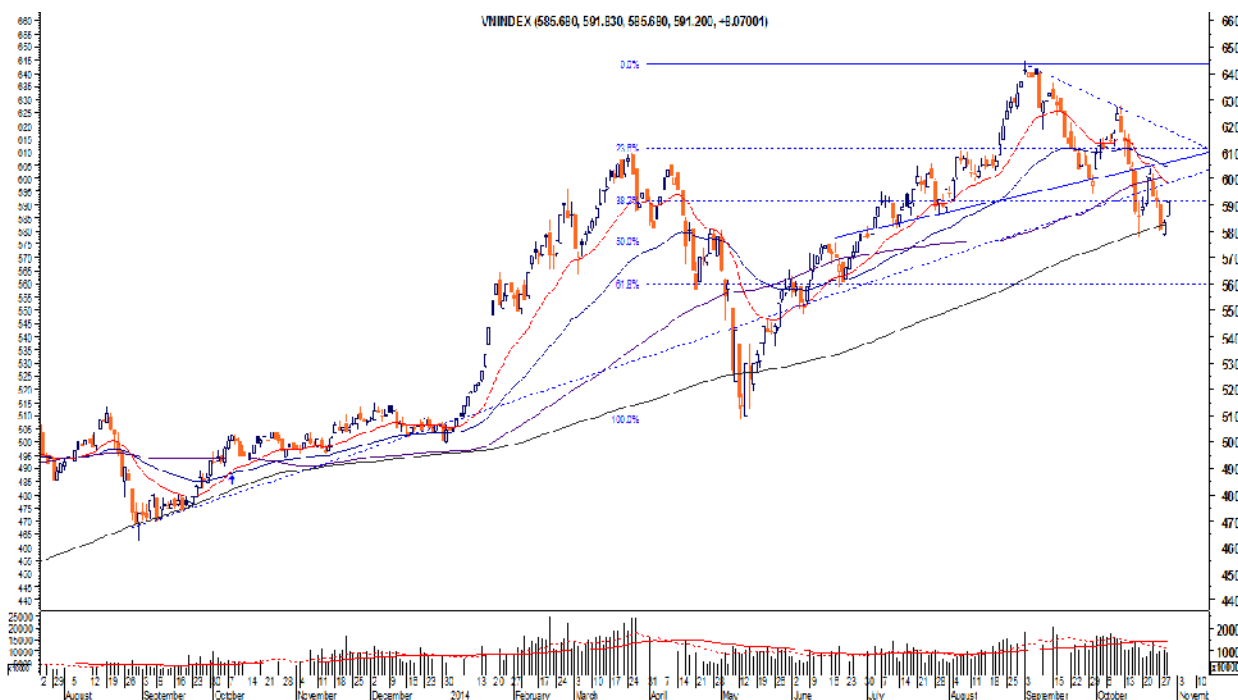
Trong khi đó thị trường HNX-INDEX cho thấy xu hướng tăng trong trung và dài hạn đang bắt đầu. Chỉ số giảm mạnh xuyên thủng vùng hỗ trợ MA50 và giá vẫn đang có xu hướng test lại vùng hỗ trợ MA100 tiếp theo.

Người chơi tâm lý tham lam và sợ hãi có thể tạo ra vùng "Sợ hãi" cho thị trường bán hàng bất bình thường.

Biến động theo vốn hóa thị trường



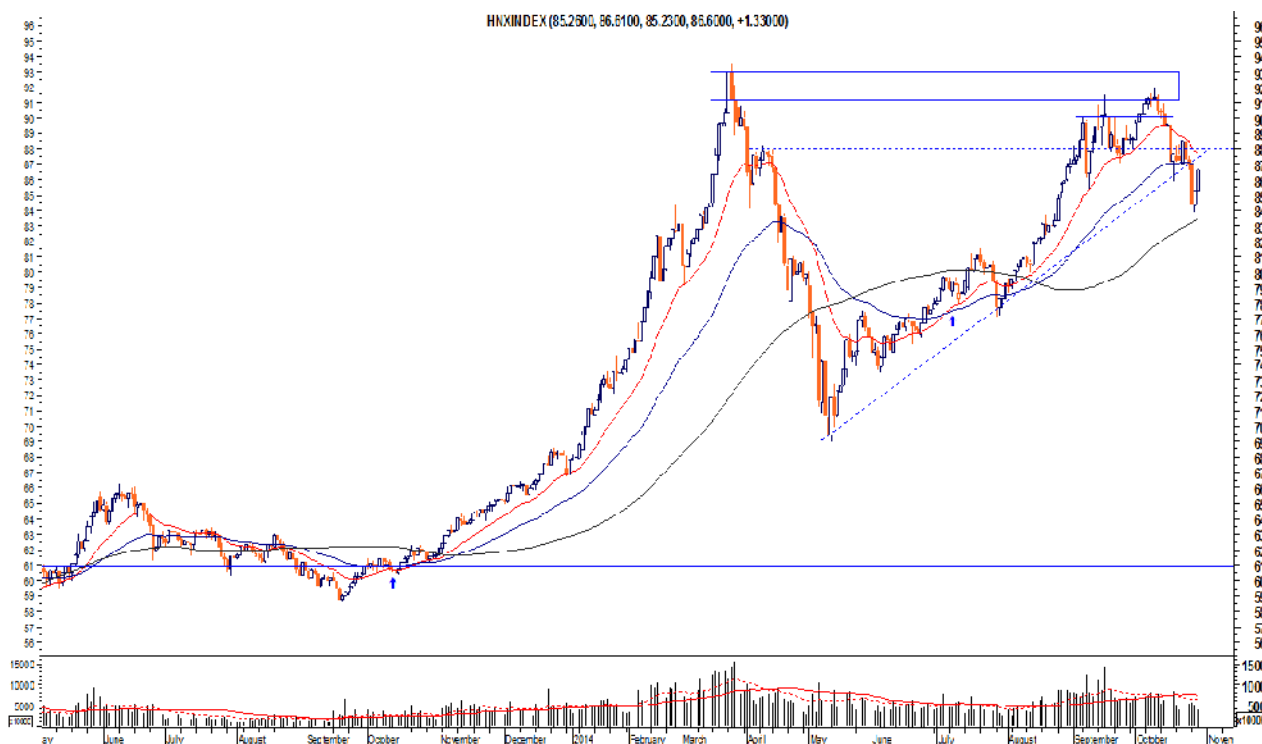
VN-Index:



Chỉ số bắt đầu đi lên sau khi kiểm tra vùng hỗ trợ MA200 kỳ, cũng là vùng Fibo 50% cho thấy đây vẫn là hỗ trợ có ý nghĩa. Mặc dù giá tăng tốt một Gap nhỏ vì phiên trước tuy nhiên khi lên lại không tăng tiếp mà có phản ứng giảm cho thấy sự tăng giá chưa thuyết phục.

- Vùng kháng cự : 605
- Vùng hỗ trợ 1: 580
- Vùng hỗ trợ 2: 575

HNX-Index:



Tình trạng sàn Hsx, chỉ số Hnx tăng khá nhanh gần đây. Nhà đầu tư mua bất kỳ tài sản nào cũng nên tranh thủ chốt lời dần khi hàng vượt giá tài khoản các mức giá tốt trong các phiên tăng.

- Vùng kháng cự : 88
- Vùng hỗ trợ 1: 83
- Vùng hỗ trợ 2: 81

Nhận nh và Bình luận Cphi u Quan tâm

Hì nt i ch a có c phi u áp ng theo b l c c a chúng tôi.

Khuyến nghị mua bán

Mã cp	Sàn	Giá vào	Giá ngừng lỗ	Giá chốt lãi	Thời gian
-------	-----	---------	--------------	--------------	-----------

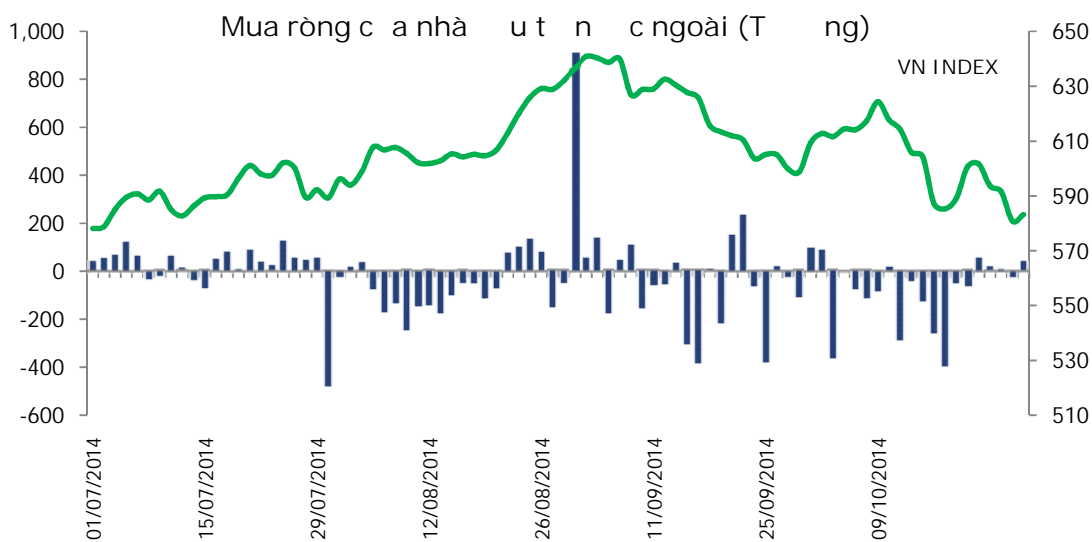
Theo dõi các CP đã Khuyến nghị

Mã cp	Sàn	Ngày KN	Giá vào	Giá hiện tại	Giá ngừng lỗ	Giá chốt lãi	Kỳ đầu tư	% Lãi/ lỗ
LM8	Hsx	11/09/14	23	24.9	< 20	32	trên 3 tháng	+8.26

Theo dõi các CP đã Khuyến nghị

STT	MãCP	Ngày KN	Ngày bán	Giá vào	Giá ngừng lỗ	Giá chốt lãi	Kỳ đầu tư	% Lãi/ lỗ
1	REE	26/12/13	07/02/14	29.3	27 – 27.5	34.4	dưới 3 tháng	+17.06
2	SDT	13/01/14	20/02/14	15.3	15	17.6	dưới 3 tháng	+15.03
3	HAG	10/02/14	27/02/14	24	23.3	28	dưới 3 tháng	+16.67
4	SAM	14/01/14	27/02/14	9	8.5 – 8.6	12	dưới 3 tháng	+33.33
5	GAS	26/12/13	08/05/14	66.5	95	95	trên 3 tháng	+42.86
6	GAS	09/05/14	09/06/14	90	86	105	trên 3 tháng	+16.67
7	FIT	12/06/14	23/06/14	14.9	14.5	n/a	dưới 3 tháng	-2.68
8	HAR	28/05/14	28/07/14	8.7	n/a	9.8	dưới 3 tháng	+12.64
9	FCM	15/07/14	28/07/14	13.8	12.8	n/a	dưới 3 tháng	-7.25
10	BMP	09/06/14	19/08/14	69.5	69	80	dưới 3 tháng	-0.72
11	PXS	18/06/14	19/08/14	20	< 18	24.5	dưới 3 tháng	+22.50
12	SVC	19/06/14	19/08/14	15	< 14	16.5	dưới 3 tháng	+10.00
13	S99	04/09/14	25/09/14	12.5	11.5	n/a	dưới 3 tháng	-8.00
14	CII	15/08/14	14/10/14	21.9	20.5	n/a	dưới 3 tháng	-6.39
15	LCG	05/09/14	16/08/14	8.4	<7.5	9.5	trên 3 tháng	+13.09

Khối Ngoại Mua Ròng



Tự Doanh Mua Ròng

ng h o tham lam và s h i c a th tr ng c VFS Research nghi n c u và theo dõi hàng ngày. Theo ó, tình tr ng th tr ng c chia thành 7 tr ng thái t "kh ng khi p" n "r t s h i", n "s h i", n "cân b ng", n "tham lam", n "r t tham lam" và cu i cùng là "th nh v ng b t h p lý". Tình tr ng "kh ng khi p" cho th y s bán tháo trên di n r ng trong nhi u ngày li n c a th tr ng, trong khi ó, tr ng thái "th nh v ng b t h p lý" l i cho th y tình tr ng mua vào m nh h u h t c phi u trong nhi u ngày li n, b t ch p c phi u ã t ng giá nhi u tr c ó.

KHUY N CÁO

Báo cáo này c cung c p nh m t ngu n thông tin tham kh o cho khách hàng. Khách hàng nên cân nh c k và t ch u trách nhi m khi s d ng ngu n thông tin trên ph c v cho quy t nh c a mình. VFS chúng tôi m i n tr m i trách nhi m phát sinh t báo cáo này.



Chuyên viên PTKT
Nguyễn Ngọc Thành

VFS Research -
Tr ng phòng Phân tích
Hu nh Ngọc Thành
Chuyên viên:
Phan Minh c
Nguyễn Ngọc Thành
Nguyễn Văn Tín
Tr nh Th Ngọc Th y