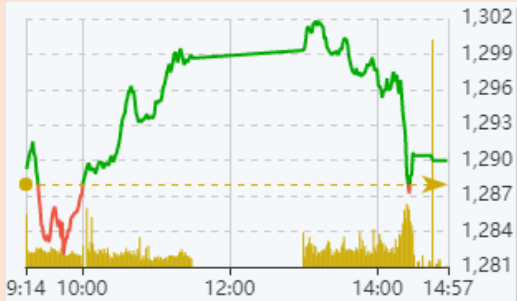


## Vận động trong ngày



Nguồn: Fireant

## Thay đổi chỉ số

Chỉ số trong nước	HSX	HNX
Chỉ số	1.290,01	306,81
Thay đổi (%)	0,16%	-1,18%
Thay đổi	2,03	-3,67
Tổng KLGD	563,58	85,91
Tổng GTGD	16.920,65	1.873,77
NĐTNN ròng (tỷ)	53,30	-41,06
Tự doanh ròng (Tỷ)	-338,34	
PE	13,76	14,96

## HĐTL chỉ số

	VN30	VN30F1
Chỉ số	1.327,04	1.315,00
Thay đổi (%)	-0,03%	-0,27%
Thay đổi	-0,36	-3,5
Basis	12,04	

## Tăng giảm nhóm ngành

Nhóm ngành L2 (%)	Ngày	Năm
Dầu khí L2	5,24%	114,0%
Hóa chất L2	1,61%	153,4%
Tài nguyên Cơ bản L2	-0,82%	130,7%
XD và Vật liệu L2	-1,18%	63,5%
Hàng & Dịch vụ CN L2	0,29%	55,5%
Ô tô và phụ tùng L2	-0,72%	45,7%
Thực phẩm và đồ uống	0,91%	28,7%
Hàng cá nhân & GD L2	-0,03%	97,5%
Y tế L2	-0,50%	20,4%
Bán lẻ L2	0,62%	150,3%
Truyền thông L2	-2,36%	6,5%
Du lịch và Giải trí L2	-0,17%	12,7%
Viễn thông L2	-0,49%	17,8%
Điện, nước & xăng L2	2,45%	62,8%
Bảo hiểm L2	-1,53%	39,5%
Bất động sản L2	-1,12%	55,0%
Dịch vụ tài chính L2	-0,66%	222,9%
Ngân hàng L2	0,10%	100,4%
CNTT L2	-0,89%	148,1%

## XU HƯỚNG DÒNG TIỀN

- VN- Index tăng nhẹ 2,03 điểm (+0,16%) lên mốc 1.290,01 điểm. Độ rộng thị trường nghiêng về phe bán với 315 mã giảm và 141 mã tăng. Mặc dù trong phiên có thời điểm lực cầu vào thị trường mạnh nhưng không thể vượt được mốc 1.300 điểm và bị áp lực chốt lời lớn tại ngưỡng tâm lý đẩy chỉ số đi xuống.

- Nhóm ngân hàng và nhóm cổ phiếu vốn hóa lớn VN30 diễn biến không có sự thay đổi quá mạnh, sắc xanh xen lẫn với sắc đỏ tuy nhiên có một số mã cổ phiếu có sức bật xuất sắc hơn có thể kể đến như GAS (+4,59%), VCB (+2,84%) và là những cổ phiếu giữ điểm cho thị trường.

- Ở chiều ngược lại, nhóm BĐS và các nhóm cổ phiếu đầu cơ mạnh như FLC có các diễn biến vô cùng tiêu cực đặc biệt là khi chỉ đạo của chính phủ vẫn tiếp tục đẩy mạnh điều tra về vấn đề trái phiếu. Sự tiêu cực của nhóm BĐS cũng đã ảnh hưởng đến các nhóm liên quan đặc biệt là nhóm xây dựng khi nhiều cổ phiếu đầu ngành bị giảm mạnh tiêu biểu có HBC (-6,88%).

- Các nhóm midcap thì có diễn biến khá phân hóa như nhóm dầu khí và phân bón vẫn có diễn biến tích cực nhờ vào lạm phát thế giới cao cũng như giá dầu tiếp tục tăng. Trong khi đó nhóm thủy sản đã có các dấu hiệu bị chốt lời đặc biệt ở dòng cá tra mà tiêu biểu là ANV (-6,91%)

- Nước ngoài mua ròng 54,36 tỷ đồng tập trung vào cổ phiếu phân bón DPM, DCM.

- Dòng tiền hiện đang có các dấu hiệu bị rút ra khỏi thị trường khi mà chỉ số đã có một nhịp phục hồi tương đối mạnh.

## PHÂN TÍCH KỸ THUẬT &amp; KHUYẾN NGHỊ

## Phân tích kỹ thuật:

VN-Index kết phiên với cây nến doji với bóng trên và bóng dưới lớn cho thấy sự giằng co quyết liệt giữa phe mua và phe bán. Khối lượng giao dịch khá cao khi bằng với trung bình 20 phiên gần nhất cho thấy dấu hiệu của một lượng lớn tiền chốt lời ra khỏi thị trường. Hiện chỉ số vẫn đang tích lũy được ở vùng nền 1.280 – 1.300 tuy nhiên việc 6 phiên gần nhất Index không phá vỡ được vùng đỉnh 1.300 điểm đã làm gia tăng khả năng điều chỉnh của chỉ số.

## Khuyến nghị:

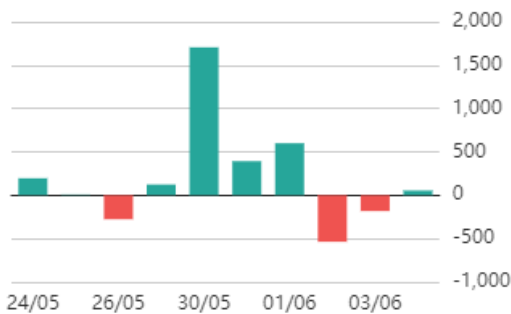
Nhà đầu tư cơ cấu lại danh mục cổ phiếu, giảm tỷ trọng những cổ phiếu đầu cơ mạnh, chốt lời bớt một số cổ phiếu đã có mức tăng ổn. Tránh giải ngân mua mới cũng như gia tăng tại giai đoạn này.

*Kịch bản 1:* VN-Index tiếp tục dao động hẹp quanh vùng 1290-1.300, tiếp tục quan sát thị trường, tránh fomo mua vào cổ phiếu kể cả trong trường hợp chỉ số bật tăng mạnh (có khả năng tạo ra nền tăng giá).

*Kịch bản 2:* VN-Index điều chỉnh về vùng 1.270 điểm, xem xét sự điều chỉnh cũng như quan sát các nhóm ngành mạnh như dầu khí, thủy sản, điện, lương thực.



**Giao dịch nước ngoài trên HSX**



Nguồn: Fireant

**ĐIỂM TIN TRONG NƯỚC**

**Tin kinh tế trong nước**

[Dự báo lạm phát của Việt Nam cao hay thấp hơn so với các nước trong khu vực?](#)

[Hơn 45.400 tỷ đồng hỗ trợ cho người lao động và doanh nghiệp bị ảnh hưởng COVID-19](#)

[Chủ tịch Quốc hội: Không được đung đến nguồn cải cách tiền lương để làm đường cao tốc](#)

[Digiworld sẽ là đối tác chiến lược vận hành cửa hàng chính hãng Xiaomi Official Store trên các sàn TMĐT](#)

**Tin doanh nghiệp trong nước**

[Giao Hàng Tiết Kiệm – công ty muốn IPO với định giá tỷ USD kinh doanh ra sao?](#)

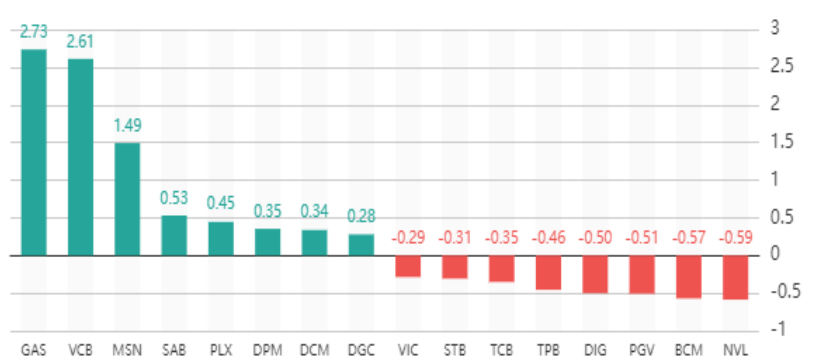
[Ngân hàng rao bán khoản nợ trăm tỷ của 'Vua Cẩu' đại gia Ninh Bình](#)

**Giao dịch tự doanh trên HSX**



Nguồn: Fireant

**Top cổ phiếu ảnh hưởng đến chỉ số**



Nguồn: Fireant

## Chỉ số thế giới

Dow Jones	-348,32	-1,06%
DAX	-25,08	-0,17%
FTSE100	0	0,00%
Nikkei 225	347,69	1,25%
Hang Seng	0	0,00%

## Hợp đồng tương lai chỉ số

US30*	-335	-1,02%
DAX*	-38	-0,26%
FTSE100*	0	0,00%
Nikkei 225*	330	1,19%
Hang Seng*	0	0,00%

\* Số liệu của phiên liền trước

## ĐIỂM TIN KINH TẾ VÀ THỊ TRƯỜNG HÀNG HÓA THẾ GIỚI

## Tin kinh tế thế giới

[Thế giới can thiệp “vàng đen”, lương thực, thuốc men và khí hậu đều bị đe dọa](#)

[Nhiều chuyên gia kinh tế khẳng định lạm phát đã gần đạt đỉnh, các NHTW đang phạm phải sai lầm lớn khi tăng lãi suất](#)

[Bắc Kinh nói lỏng phòng dịch, người dân có thể ăn nhà hàng](#)

## Tin hàng hóa thế giới

[Xuất khẩu thủy sản của Việt Nam sang Trung Quốc năm nay sẽ tăng trưởng](#)

[Lệnh cấm vận dầu Nga của EU: Chiến lược đầy rủi ro nhưng lợi ích có xứng đáng?](#)

[Đề xuất thống nhất một mức thuế xuất khẩu 5% đối với mặt hàng phân bón](#)

## Bảng tổng sắp thay đổi giá thị trường hàng hóa

Mặt hàng	Đơn vị	Giá	% ngày	% tuần	% tháng	% năm	Cổ phiếu tác động
<b>Năng lượng</b>							
Dầu WTI	USD/thùng	118,87	1,71%	3,30%	13,54%	58,75%	GAS,BSR
Dầu Brent	USD/thùng	119,72	1,79%	0,24%	11,74%	53,92%	GAS,BSR
Xăng	UScent/gallon	4,25	1,48%	5,91%	23,61%	91,14%	PLX,OIL
<b>Kim loại quý</b>							
Vàng	USD/ounce	1.850,77	-0,93%	-0,11%	-2,41%	1,22%	PNJ
Bạc	USD/ounce	21,91	-1,66%	-0,86%	-3,65%	-5,84%	PNJ
<b>Nông sản và gia súc</b>							
Đậu tương	UScent/giạ	1.697,75	-1,82%	-1,99%	-0,61%	26,77%	HKB
Gạo	USD/cwt	16,80	-1,09%	-2,78%	-1,73%	13,10%	VNM,GTN
Sữa	USD/cwt	24,33	0,04%	-3,41%	-0,25%	32,08%	
Cao su	JPY/Kg	257,30	1,14%	3,75%	4,17%	15,48%	DPR,PHR
Đường	UScent/lb	19,29	-0,31%	-1,28%	-0,31%	2,17%	SBT,LSS
Cà phê	UScent/lb	232,40	-2,46%	2,56%	4,43%	2,79%	CTP,DLG
Gỗ	USD/1000 board feet	623,30	4,14%	-8,74%	-40,05%	-45,70%	PTB
Heo nạc	UScent/Lbs	110,20	0,14%	-0,81%	9,22%	35,26%	DBC
<b>Mặt hàng công nghiệp</b>							
Quặng sắt	USD/tấn	143,00	0,00%	7,12%	0,70%	23,28%	HSG,HPG
Thép	USD/tấn	4.465,00	0,00%	-4,66%	-13,33%	-1,82%	HSG,HPG

## THÔNG KÊ TRONG NGÀY

## Thống kê hợp đồng phái sinh

Mã phái sinh	Thay đổi	Mở cửa	Đóng cửa	Thấp nhất	Cao nhất	KLGD
VN30F2206	-3,50 (-0,27%)	1.320,40	1.315,00	1.332,00	1.315,00	224.785
VN30F2207	-1,90 (-0,14%)	1.318,70	1.315,30	1.329,50	1.315,30	825
VN30F2209	-1,80 (-0,14%)	1.318,00	1.313,70	1.326,50	1.313,70	89
VN30F2212	0,20 (0,02%)	1.316,60	1.313,30	1.326,90	1.313,30	111

## Top 5 tăng giá HSX

Mã	Giá ĐC	Thay đổi	KLGD
CSM	17,65	+1,15/+6,97%	96.800
PC1	40,2	+2,60/+6,91%	3.264.200
NT2	25,1	+1,60/+6,81%	3.799.000
YEG	22,85	+1,45/+6,78%	615.700
COM	66,5	+4,20/+6,74%	13.800

## Top 5 giảm giá HSX

Mã	Giá ĐC	Thay đổi	KLGD
DXG	23,25	-1,75/-7,00%	19.792.500
DIG	53,2	-4,00/-6,99%	6.583.300
SJF	9,58	-0,72/-6,99%	1.679.600
ABR	17,3	-1,30/-6,99%	4.600
TGG	7,34	-0,55/-6,97%	546.400

## Top 5 tăng giá HNX

Mã	Giá ĐC	Thay đổi	KLGD
HLC	16,5	+1,50/+10,00%	22.500
VNT	67,2	+6,10/+9,98%	500
VLA	66,4	+6,00/+9,93%	1.000
SDN	50,1	+4,50/+9,87%	200
DTK	13,4	+1,20/+9,84%	800

## Top 5 giảm giá HNX

Mã	Giá ĐC	Thay đổi	KLGD
PTI	56,5	-6,00/-9,60%	17.100
CMS	11,6	-1,20/-9,38%	90.600
PVL	6,8	-0,70/-9,33%	439.300
BII	4,9	-0,50/-9,26%	2.641.100
BKC	8	-0,80/-9,09%	900

## Top mua ròng HSX

Mã	Giá ĐC	Thay đổi	KLGD
DPM	67,5	+3,60/+5,63%	2.997.600
DCM	43,3	+2,55/+6,27%	2.581.600
FUEVFNVD	28,8	-0,10/-0,35%	3.164.000
MSN	117,0	+4,20/+3,72%	401.900
CTG	27,2	-0,20/-0,73%	1.570.300

## Top bán ròng HSX

Mã	Giá ĐC	Thay đổi	KLGD
HPG	33,3	-0,10/-0,30%	-3.003.500
STB	20,5	-0,65/-3,07%	-4.023.400
GMD	59,8	+1,30/+2,22%	-1.326.800
DXG	23,25	-1,75/-7,00%	-2.342.600
NVL	76,3	-1,20/-1,55%	-501.602

07 - 06 - 2022

BẢN TIN CHỨNG KHOÁN NGÀY

CHỈ SỐ TIẾP TỤC TÍCH LŨY, XUẤT HIỆN DẤU HIỆU CHÓT LỜI MẠNH

#### DANH MỤC CỔ PHIẾU ĐÃ KHUYÊN NGHỊ

Mã cổ phiếu	Giá hiện tại	Giá mua	Ngày mua	Giá mục tiêu	Giá cắt lỗ	Giá bán	Ngày bán	Tỷ lệ %	Ghi chú
HPG	33,3	16,59	05/08/2020	30,5				100,7%	
ANV	56,6	27	22/07/2021	33,3				109,6%	
VHC	109	40,55	22/07/2021	43,5				168,8%	
ASM	18,4	18	31/05/2022	31				2,2%	
MWG	154,7	140	01/06/2022	163,5				10,5%	

## HỆ THỐNG KHUYẾN NGHỊ CỦA VIETFIRST

Hệ thống khuyến nghị của VFS được xây dựng dựa trên sự chênh lệch giữa giá cổ phiếu thị trường tại thời điểm đánh giá và giá mục tiêu 12 tháng

Hệ thống khuyến nghị	Diễn giải
MUA	Nếu giá mục tiêu cao hơn giá thị trường từ 15% trở lên
THEO DÕI	Nếu giá mục tiêu cao hơn giá thị trường từ 5 – 15%
NẮM GIỮ	Nếu giá mục tiêu cao hơn giá thị trường không quá 5%
BÁN	Nếu giá mục tiêu thấp hơn giá thị trường tối thiểu 5%

## THÔNG TIN LIÊN HỆ

Nguyễn Minh Hoàng	Chuyên viên phân tích cao cấp	hoang.nguyenminh@vfs.com.vn
Vũ Thị Hà Phương	Chuyên viên phân tích	phuong.vu@vfs.com.vn
Nguyễn Hoàng Long	Chuyên viên phân tích	long.nguyen@vfs.com.vn
Trần Minh Quân	Chuyên viên phân tích	quan.tran@vfs.com.vn

## © CÔNG TY CỔ PHẦN CHỨNG KHOÁN NHẤT VIỆT (VFS)

### Hội sở Hồ Chí Minh

Lầu 1, 117 - 119 - 121 Nguyễn Du, P. Bến Thành, Q. 1, TP. HCM

Điện thoại: **(84-8) 62556586** Fax: **(84-8) 62556580**

Website: [www.vfs.com.vn](http://www.vfs.com.vn)

### Chi nhánh Hà Nội

Tầng 9B, Tòa nhà Leadvisors place, 41A Lý Thái Tổ, P. Lý Thái Tổ, Q. Hoàn Kiếm, Hà Nội

Điện thoại: **(84-4) 39288222** – Ext: **117** Fax: **(84-4) 39338222**

**Tuyên bố miễn trách nhiệm:** Bản quyền thuộc về Công ty CP Chứng khoán Nhất Việt (VFS). Những thông tin sử dụng trong báo cáo được thu thập từ những nguồn đáng tin cậy và VFS không chịu trách nhiệm về tính chính xác của chúng. Quan điểm thể hiện trong báo cáo này là của (các) tác giả và không nhất thiết liên hệ với quan điểm chính thức của VFS. Không một thông tin cũng như ý kiến nào được viết ra nhằm mục đích quảng cáo hay khuyến nghị mua/bán bất kỳ chứng khoán nào. Báo cáo này không được phép sao chép, tái bản bởi bất kỳ cá nhân hoặc tổ chức nào khi chưa được phép của VFS.