



# Bản tin Phân Tích Kỹ Thuật

CÔNG TY CỔ PHẦN CHỨNG KHOÁN  
NHẤT VIỆT

23/03/2015

SỐ 179



## Nhận định và Bình luận thị trường

Khối ngoại bán ròng khá mạnh trong phiên hôm nay, đặc biệt là các cổ phiếu trong danh mục của quỹ VNM khiến tâm lý nhà đầu tư càng trở nên thận trọng hơn. Trong các cổ phiếu trụ cột tại sàn HSX, chỉ có MSN và GAS giữ được đà tăng nhẹ, còn lại phần lớn là giảm điểm. Trong khi tại sàn HNX, gần như tất cả các cổ phiếu trụ cột đều giảm khiến mức giảm của sàn này trầm trọng hơn. Thiếu hẳn thông tin vĩ mô hỗ trợ, nội lực lại đang cho thấy sự hạn chế và có vẻ như thị trường đang trông chờ và o dòng tiền ngoại nhiều hơn. Hệ quả là khi dòng tiền ngoại bị rút ra (mà cụ thể là từ các Quỹ ETF) đã kéo cả 2 chỉ số đi xuống.

Đóng phiên, VNINDEX giảm 4.553 điểm xuống mốc 570.89 với gần 100 triệu cổ phiếu được giao dịch, giá trị giao dịch đạt 1,840 tỷ đồng. Ở chiều tương tự, HINDEX giảm 1.19 điểm xuống mốc 83.94 với hơn 47 triệu cổ phiếu được sang tay, giá trị giao dịch đạt 600 tỷ đồng.

### Biến động thị trường

THỐNG KÊ TT	HSX	HNX
Index	570.89	83.94
KLGD (nghìn CP)	99,548	47,662
Số CP Tăng giá	63	56
Số CP Giảm giá	162	143
Số CP Đứng giá	83	167

### Top 5 CP Tăng nhiều nhất

HSX	Giá	% Tăng	Khối lượng
TSC	23.5	6.82	435,750
ITC	7.9	3.95	400,620
VPH	12.8	3.23	524,870
SBT	11.2	1.82	240,980
DXG	17.4	1.75	1,408,430

### Top 5 CP Tăng nhiều nhất

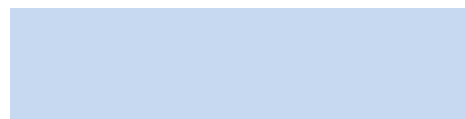
HNX	Giá	% Tăng	Khối lượng
LIG	13.5	9.76	106,600
TVC	26.8	3.08	159,800
PVV	3.8	2.70	151,700
KSD	5.5	1.85	129,200
VE9	17.5	0.57	644,300

## Phân Tích Kỹ Thuật

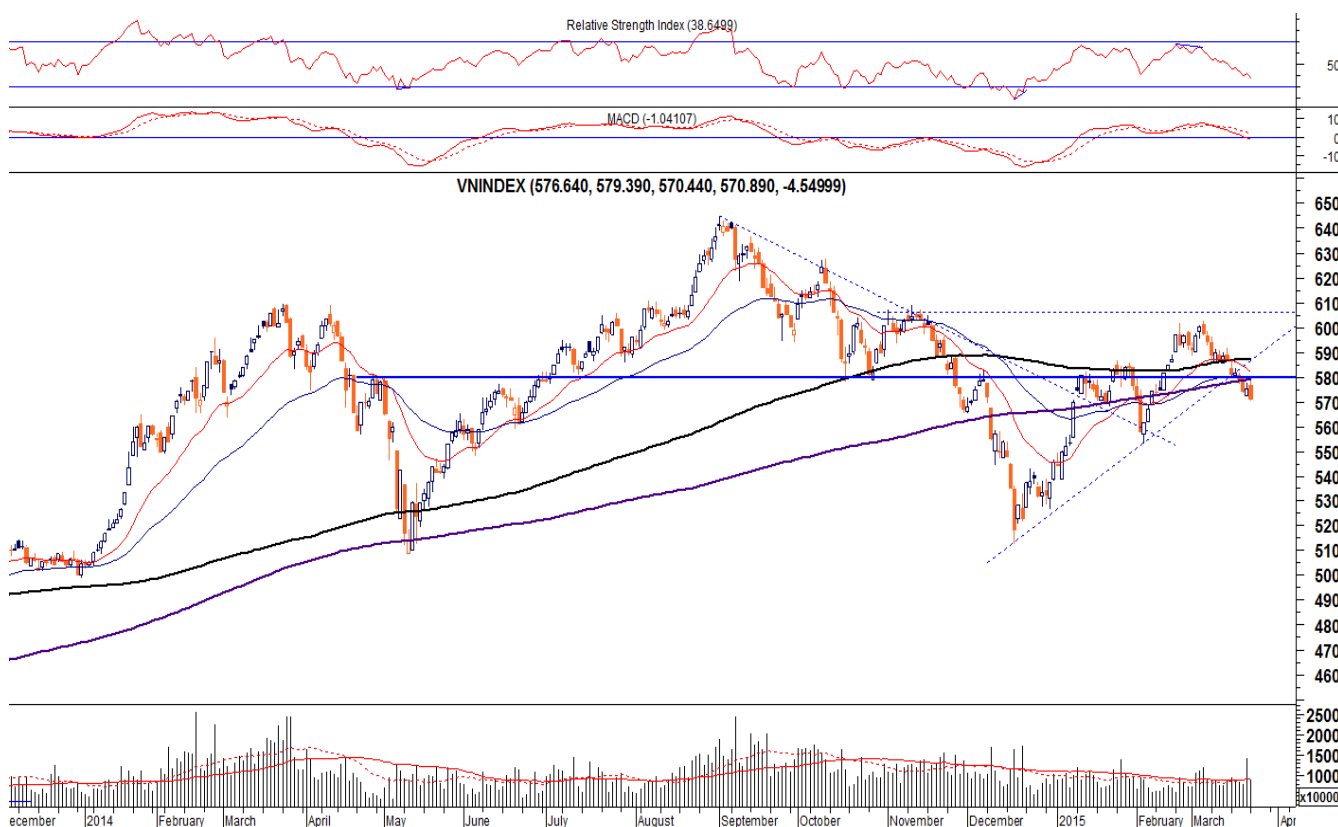
Phân tích đồ thị giá **VN-INDEX** cho thấy xu hướng tăng trong trung và dài hạn đang bị đe dọa nghiêm trọng khi chỉ số giảm xuống phía dưới MA300 kỳ.

**HNX-INDEX** vẫn duy trì xu hướng TĂNG trong ngắn hạn, tuy nhiên xu hướng tăng trong trung và dài hạn đang bị đe dọa.

Đồng hồ đo tâm lý tham lam và sợ hãi của thị trường quay lại ở mức "Sợ hãi", cho thấy cung đang dần mất bình tĩnh hơn.



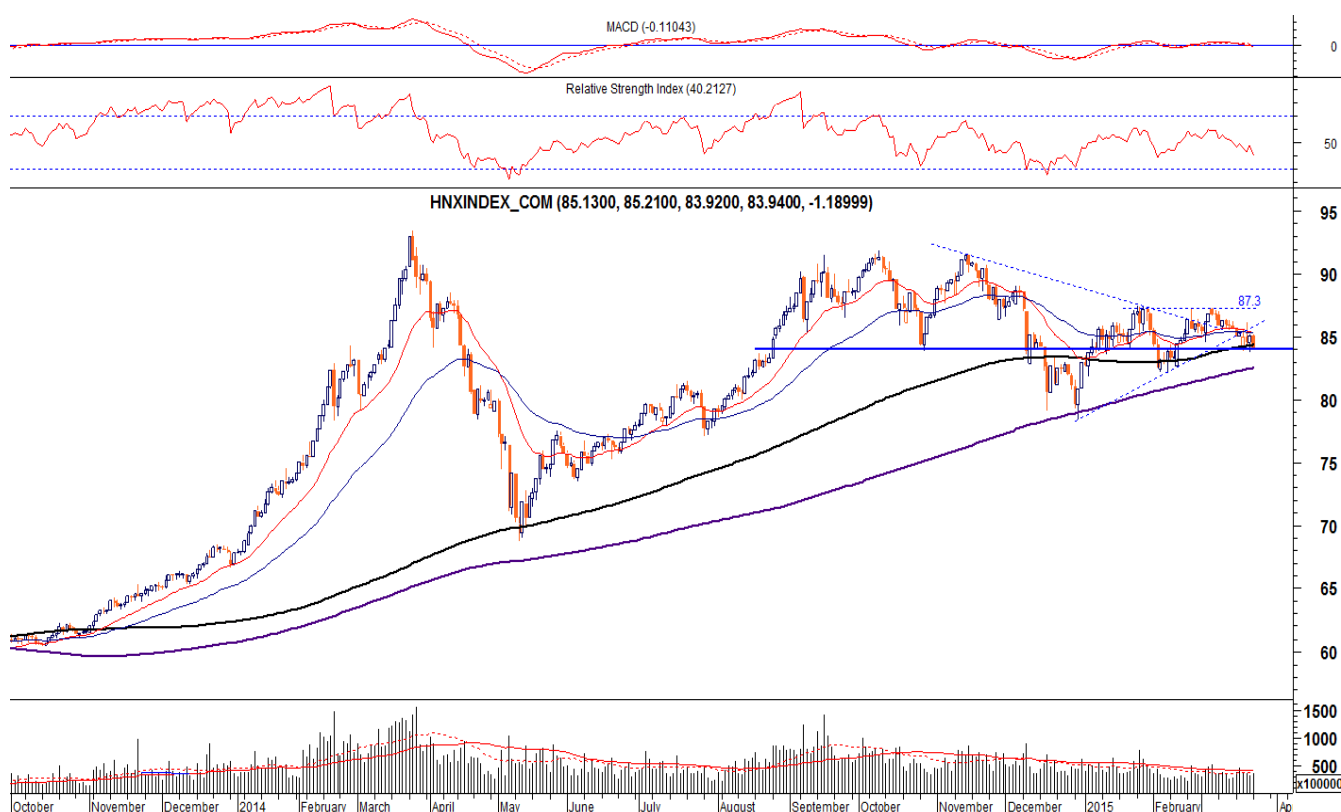
## VN-Index: Engulfing Bear



Cây nến Engulfing Bear hình thành hôm nay cho thấy lực bán ra khá quyết liệt với giá đóng cửa gần sát với mức thấp nhất trong ngày. Điểm tích cực là thanh khoản chỉ ở mức trung bình cho thấy mức độ giảm chưa hẳn quá nghiêm trọng. Có thể chỉ số sẽ quay trở lại kiểm tra vùng hỗ trợ 550 – 560 bên dưới trong các phiên tới và chừng nào ngưỡng hỗ trợ này chưa thủng thì chúng tôi vẫn đánh giá tích cực đối với triển vọng thị trường trong trung và dài hạn.

- Vùng kháng cự: 580
- Vùng hỗ trợ 1: 560
- Vùng hỗ trợ 2: 550

## HNX-Index:



Chỉ số vẫn đang giằng co trong vùng hỗ trợ 83 – 84, chúng tôi cho rằng đây sẽ là vùng hỗ trợ mạnh và áp lực mua sẽ tăng khi chỉ số xuống dưới vùng này. Và chừng nào ngưỡng hỗ trợ này chưa bị xuyên thủng thì chúng tôi vẫn đánh giá tích cực đối với triển vọng thị trường trong trung và dài hạn.

- Vùng kháng cự : 85
- Vùng hỗ trợ 1: 83
- Vùng hỗ trợ 2: 80

## Nhận định và Bình luận Cổ phiếu Quan tâm

## Khuyến nghị mua bán

Mã cp	Sàn	Giá vào	Giá ngừng lỗ	Giá chốt lãi	Thời gian
-------	-----	---------	--------------	--------------	-----------

## Theo dõi các CP đang Khuyến nghị

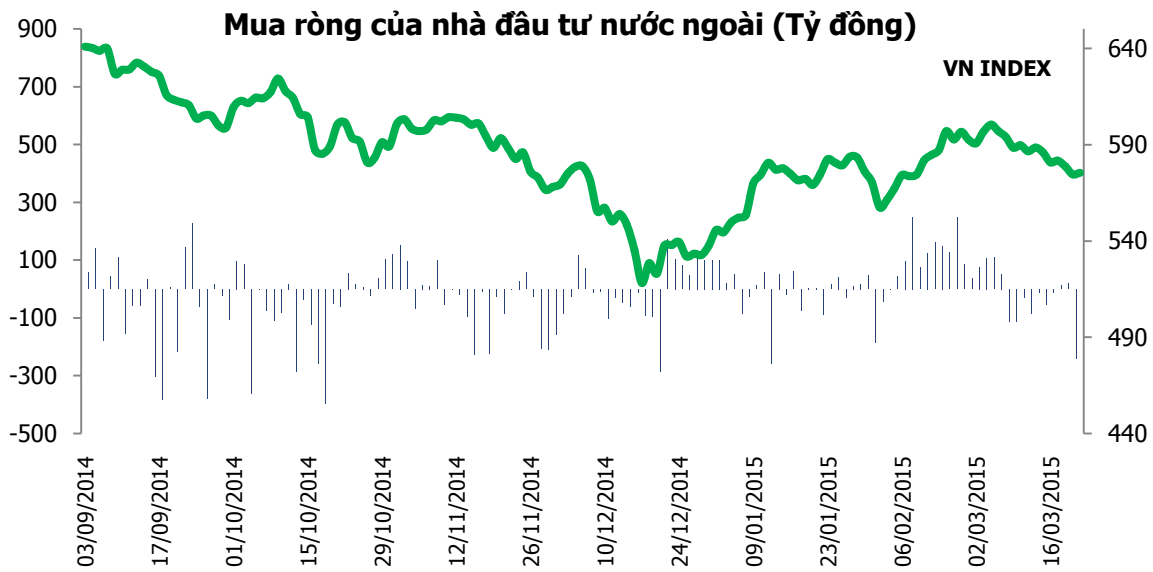
Mã cp	Sàn	Ngày KN	Giá vào	Giá hiện tại	Giá ngừng lỗ	Giá chốt lãi	Kỳ đầu tư	% Lãi/ lỗ
NKG	Hsx	17/11/14	13.7	15	< 12.5	18	trên 3 tháng	+9.49
PXI	Hsx	22/1/15	8.3	8.5	< 7.5	11	trên 3 tháng	+2.41
HTI	Hsx	9/2/15	15.5	17.2	< 14	18	dưới 3 tháng	+10.97
PTB	Hsx	6/3/15	58	59.5	< 55	68	trên 3 tháng	+2.59

(\*): Giá mua vào đã điều chỉnh theo cổ tức 10% chia ngày 13/1/2014

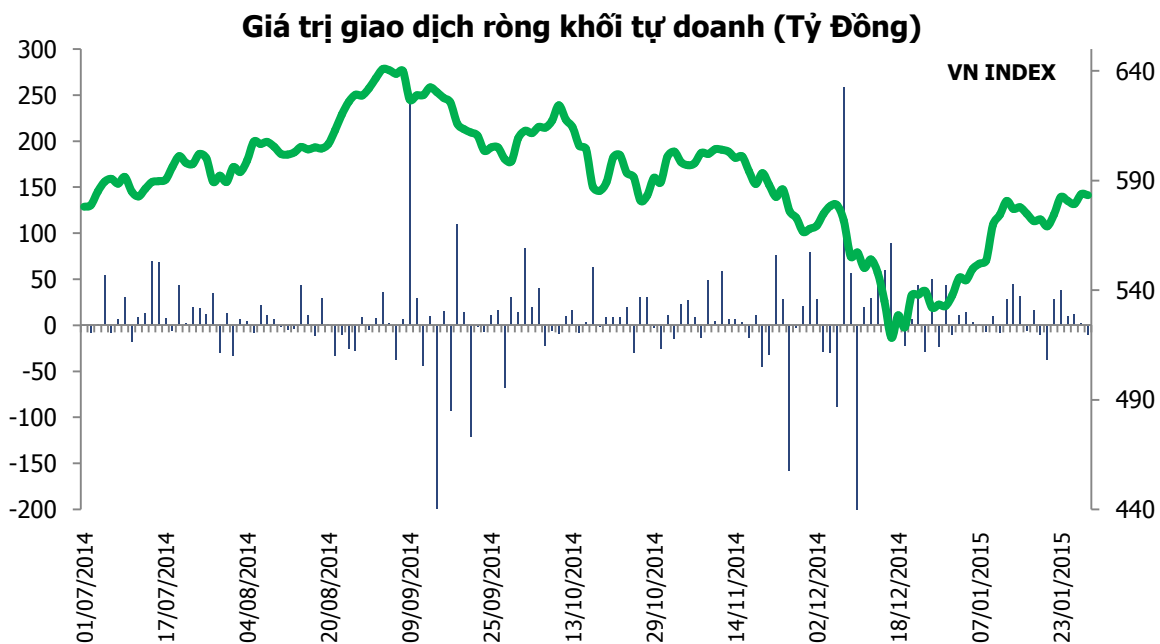
## Theo dõi các CP đã Khuyến nghị

STT	MãCP	Ngày KN	Ngày bán	Giá vào	Giá ngừng lỗ	Giá chốt lãi	Kỳ đầu tư	% Lãi lỗ
1	LM8	11/9/14	3/2/15	22	n/a	27	trên 3 tháng	+22.73
2	TTF	23/1/15	3/2/15	12	11.6	n/a	dưới 3 tháng	-3.33

**Khối Ngoại Mua Ròng**



**Tự Doanh Mua Ròng**





Đồng hồ đo độ tham lam và sợ hãi của thị trường được **VFS Research** nghiên cứu và theo dõi hàng ngày. Theo đó, tình trạng thị trường được chia thành 7 trạng thái từ "khủng khiếp" đến "rất sợ hãi", đến "sợ hãi", đến "cân bằng", đến "tham lam", đến "rất tham lam" và cuối cùng là "thịnh vượng bất hợp lý". Tình trạng "khủng khiếp" cho thấy sự bán tháo trên diện rộng trong nhiều ngày liền của thị trường, trong khi đó, trạng thái "thịnh vượng bất hợp lý" lại cho thấy tình trạng mua vào mạnh ở hầu hết cổ phiếu trong nhiều ngày liền, bất chấp cổ phiếu đã tăng giá nhiều trước đó.

## KHUYẾN CÁO

Báo cáo này được cung cấp như một nguồn thông tin tham khảo cho khách hàng. Khách hàng nên cân nhắc kỹ và tự chịu trách nhiệm khi sử dụng nguồn thông tin trên phục vụ cho quyết định của mình. VFS chúng tôi miễn trừ mọi trách nhiệm phát sinh từ báo cáo này.



**Chuyên viên PTKT**  
Nguyễn Ngọc Thành

**VFS Research -  
Trưởng phòng Phân tích**  
Huỳnh Ngọc Thương  
**Chuyên viên:**  
Phan Minh Đức  
Nguyễn Ngọc Thành  
Nguyễn Văn Tiến  
Nguyễn Trịnh Ngọc Thủy