

# BẢN TIN PHÂN TÍCH KỸ THUẬT CUỐI NGÀY

Số 021, 22/01/2014

## I. NHẬN ĐỊNH VÀ BÌNH LUẬN THỊ TRƯỜNG

Thị trường giao dịch với thanh khoản trên mức trung bình và những nhà đầu tư muốn rút tiền trước Tết có thể bán vào hôm nay khi tiền về ngày T+3 tới. Hôm nay dòng tiền ngoại vẫn tiếp tục đổ vào mạnh nhưng không thể chống lại áp lực chốt lời khi những mã được khối này đẩy mua vài phiên trước hầu hết đã có mức tăng kha khá. VN-INDEX đóng cửa giảm khá mất 1,43% với giá trị giao dịch đạt gần 2.400 tỷ đồng, trong khi HNX-INDEX đóng cửa giảm nhẹ 0,20% với giá trị giao dịch đạt hơn 600 tỷ đồng.

Ở sàn TP.HCM, nhóm cổ phiếu trụ cột chỉ còn mỗi BVH là còn sức tăng khi khớp hơn 2 triệu cổ phiếu cuối phiên với cầu ngoại chiếm đến hơn 1,3 triệu cổ phiếu. Còn lại GAS, VNM, VIC và MSN cùng giảm. Nhóm cổ phiếu ngân hàng có STB và EIB vẫn đi lên. Đa số các cổ phiếu cơ bản tốt được khối ngoại mua mạnh trước đó cũng đồng loạt giảm như DPM, HPG, PVD, ... trong đó nổi bật HPG giảm sàn mạnh với gần 800 ngàn cổ phiếu trao tay và dư bán sàn hơn 140 ngàn cổ phiếu. Nhóm cổ phiếu đầu cơ nhỏ có ITA tăng mạnh nhưng để vượt trần cuối phiên, FLC tăng trần khá vững cho đến hết phiên.

Ở sàn Hà Nội, nhóm cổ phiếu nhỏ tiếp tục bị bán ra khá mạnh về giá sàn như SHN, PVX, GGG, NVC, ... Trong khi đó, nhóm cổ phiếu cơ bản tốt biến động mạnh trong phiên. PVS tăng mạnh đầu phiên và thành lình bị bán giảm khá nhưng cuối phiên đã lấy lại sức tăng nhẹ, khớp hơn 3 triệu cổ phiếu. PGS không may mắn bằng khi tăng khá mạnh đầu phiên nhưng cuối phiên giảm nhẹ với gần 800 ngàn cổ phiếu trao tay. VCG tăng khá mạnh đầu phiên nhưng cuối phiên đã giảm sức tăng chỉ còn tăng nhẹ với hơn 5,8 triệu cổ phiếu trao tay. SCR giằng co quanh tham chiếu và đóng cửa giảm nhẹ với hơn 2,1 triệu cổ phiếu khớp thành công.

Phân tích đồ thị giá cho thấy cả hai chỉ số đang trong xu hướng tăng trung hạn. Đồ thị ngày của VN-INDEX cho thấy chỉ số sau khi đạt mục tiêu 560 điểm đã quay đầu giảm xuống dưới mức này tạo mô hình nền bearish engulfing cho dấu hiệu đảo chiều giảm, với khả năng cao chỉ số sẽ điều chỉnh về vùng hỗ trợ (gần nhất chúng tôi nhìn thấy ở 533 điểm) trước khi tăng trở lại. Trong khi đồ thị ngày của HNX-INDEX cũng vượt qua mục tiêu 74 điểm trong phiên và quay lại dưới mức này tạo một nền doji lưỡng lự với 2 bóng khá dài, khả năng chỉ số sẽ điều chỉnh tìm về hỗ trợ bởi nhóm đường xu hướng trước khi quay lại xu hướng tăng. Biểu đồ khối lượng bên dưới 2 chỉ số cho thấy dòng tiền vào 2 sàn đang trên mức trung bình.

### VN-INDEX



# HNX-INDEX

HNXINDEX (73.5700, 74.5800, 72.9000, 73.4200, -0.14000)

Chỉ số se tăng trên 74 điểm trong trung hạn



## II. NHẬN ĐỊNH VÀ BÌNH LUẬN CỔ PHIẾU QUAN TÂM

### EIB. Trạng thái: canh mua

EIB (13.3000, 13.8000, 13.2000, 13.8000, +0.60000)

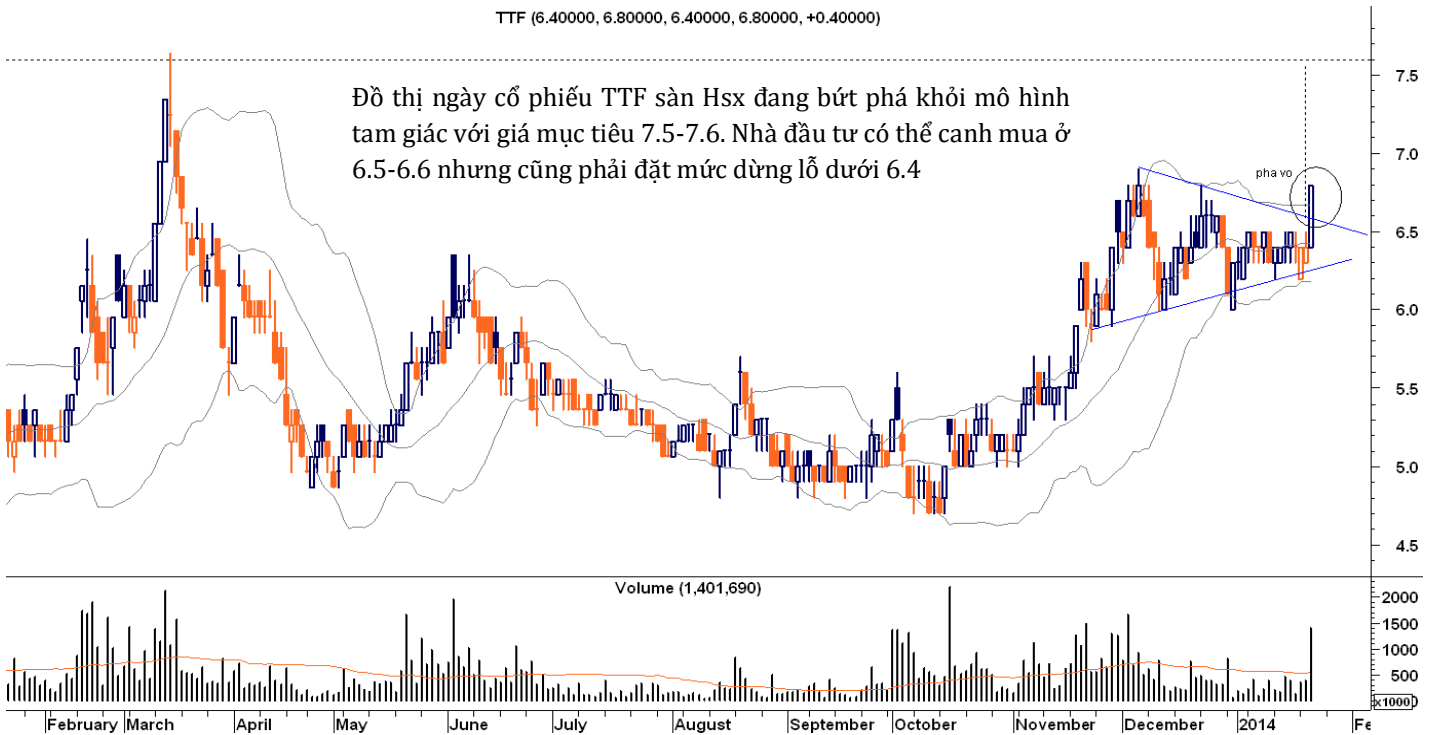
Đồ thị ngày cổ phiếu EIB sàn Hsx cho thấy giá đã thoát khỏi kênh xu hướng giảm với khối lượng tăng vọt. Nhà đầu tư nên canh mua khi giá điều chỉnh trở lại mức 13.5-13.6 với mục tiêu lợi nhuận 20% và dừng lỗ nhanh chóng nếu giá xuống dưới 13.2.



- Giá canh mua: 13.5-13.6
- Mục tiêu: 16.2-16.3
- Dừng lỗ: 13.1

## TTF. Trạng thái: canh mua

TTF (6.40000, 6.80000, 6.40000, 6.80000, +0.40000)



- **Giá canh mua: 6.5-6.6**
- **Mục tiêu: 7.5-7.6**
- **Dừng lỗ: 6.3**

## FCM. Trạng thái: canh bán

FCM (11.2000, 11.7000, 11.0000, 11.7000, +0.70000)



- **Giá canh bán: 12-12.2**
- **Tiếp tục giữ hoặc mua trở lại nếu giá nhanh chóng vượt qua mức này.**

### III. KHUYẾN NGHỊ MUA-BÁN

#### Mua:

| Mã cp | Sàn | Giá đóng cửa | Giá vào   | Giá ngừng lỗ | Giá chốt lãi | Kỳ đầu tư    |
|-------|-----|--------------|-----------|--------------|--------------|--------------|
| EIB   | Hsx | 13.8         | 13.5-13.6 | 13.1         | 16.2-16.3    | trên 3 tháng |
| TTF   | Hsx | 6.8          | 6.5-6.6   | 6.3          | 7.5-7.6      | dưới 3 tháng |

#### Bán:

| Mã cp | Sàn | Giá đóng cửa | Giá vào lại | Giá dừng chốt lãi | % lãi/lỗ | Kỳ đầu tư |
|-------|-----|--------------|-------------|-------------------|----------|-----------|
| FCM   | Hsx | 11.7         | 10          | 12-12.2           | N/a      | N/a       |

### IV. THEO DÕI CÁC CỔ PHIẾU ĐÃ KHUYẾN NGHỊ

| Mã cp | Sàn | Ngày KN    | Giá vào | Giá hiện tại | Giá ngừng lỗ | Giá chốt lãi | Kỳ đầu tư    | % lãi/lỗ |
|-------|-----|------------|---------|--------------|--------------|--------------|--------------|----------|
| HAP   | Hsx | 20/12/2013 | 7.1     | 6.8          | 6.0-6.2      | 10-10.4      | trên 3 tháng | -4.23%   |
| REE   | Hsx | 26/12/2013 | 29.3    | 32.7         | 27-27.5      | 33.5-35      | dưới 3 tháng | 11.60%   |
| GAS   | Hsx | 26/12/2013 | 66.5    | 75           | 62-63        | 70-71.5      | dưới 3 tháng | 12.78%   |
| SAM   | Hsx | 14/1/2014  | 9       | 9.2          | 8.5-8.6      | 12-12.5      | trên 3 tháng | 2.22%    |
| DBC   | Hnx | 16/1/2014  | 22.4    | 23.2         | 21.9         | 30           | trên 3 tháng | 3.57%    |
| SDT   | Hnx | 13/1/2014  | 15.3    | 15.4         | 15           | 17.6-18.4    | dưới 3 tháng | 0.65%    |

*(\*) GAS đã vượt qua vùng giá chốt lãi. Chúng tôi khuyến nghị nhà đầu tư nâng vạch dừng (trailing stop) lên mức 74.5, nếu giá phá thủng 74.5 hướng xuống thì bán ngay, ngược lại cứ để lợi nhuận tiếp tục tăng.*

## V. THỐNG KÊ THỊ TRƯỜNG

### HSX – Top CP tăng giá hàng đầu có thanh khoản cao

| Mã CK | Giá  | % tăng | Khối lượng |
|-------|------|--------|------------|
| VID   | 4,6  | 6,98   | 137.610    |
| HT1   | 6,2  | 6,90   | 231.920    |
| PAC   | 21,1 | 6,57   | 537.420    |
| C32   | 28,3 | 6,39   | 462.580    |
| FCM   | 11,7 | 6,36   | 1.337.770  |
| TTF   | 6,8  | 6,25   | 1.401.690  |
| FLC   | 8,9  | 5,95   | 5.089.610  |
| DHC   | 10,1 | 5,21   | 103.940    |
| GTT   | 15,0 | 4,90   | 517.940    |
| KSB   | 27,5 | 4,56   | 255.710    |

#### Biến động:

VN-INDEX: 551,92; -7,99 điểm (-1,43%)

Khối lượng giao dịch: 124.799.100 cp

Số cp tăng giá: 101 cp (chiếm 35,19%)

Số cp giảm giá: 114 cp (chiếm 39,72%)

Số cp đứng giá: 72 cp (chiếm 25,09%)

### HNX – Top CP tăng giá hàng đầu có thanh khoản cao

| Mã CK | Giá  | % tăng | Khối lượng |
|-------|------|--------|------------|
| SD1   | 3,1  | 6,90   | 101.500    |
| KSD   | 3,3  | 6,45   | 224.500    |
| DCS   | 3,9  | 5,41   | 1.055.524  |
| PSG   | 2,3  | 4,55   | 341.600    |
| TC6   | 12,9 | 4,03   | 269.700    |
| PVA   | 3,1  | 3,33   | 143.000    |
| PSI   | 6,7  | 3,08   | 221.010    |
| HDO   | 3,5  | 2,94   | 200.000    |
| VCG   | 11,1 | 1,83   | 5.864.255  |
| AAA   | 22,5 | 1,81   | 749.400    |

#### Biến động:

HNX-INDEX: 73,42; -0,15 điểm (-0,20%)

Khối lượng giao dịch: 60.159.998 cp

Số cp tăng giá: 87 cp (chiếm 31,75%)

Số cp giảm giá: 135 cp (chiếm 49,27%)

Số cp đứng giá: 52 cp (chiếm 18,98%)

## **KHUYẾN CÁO:**

Báo cáo này được cung cấp như một nguồn thông tin tham khảo cho khách hàng. Khách hàng nên cân nhắc kỹ và tự chịu trách nhiệm khi sử dụng nguồn thông tin trên phục vụ cho quyết định của mình. VFS chúng tôi miễn trừ mọi trách nhiệm phát sinh từ báo cáo này.

### **Phòng Phân Tích - Công ty Chứng khoán Nhất Việt**

Huỳnh Ngọc Thương

Nguyễn Hoàng Anh Tuấn

Nguyễn Ngọc Thành

Phan Minh Đức

Hoàng Việt Anh