



# Bản tin Phân Tích Kỹ Thuật

CÔNG TY CỔ PHẦN CHỨNG KHOÁN  
NHẤT VIỆT

18/06/2015

SỐ 191



## Nhận định và Bình luận thị trường

Cả 2 thị trường hôm nay giao dịch giằng co trong biên hẹp với thanh khoản tụt giảm mạnh cho thấy sự thận trọng. Chúng tôi nhận thấy cầu xuất hiện mạnh hơn khi chỉ số giảm xuống dưới vùng 580 trong khi đó cung cũng không còn bán quyết liệt như các phiên trước ngay cả tới cuối phiên. Thanh khoản giảm mạnh ở các phiên điều chỉnh không hẳn là tiêu cực mà ngược lại cho thấy áp lực bán đã giảm. Tuy nhiên, nếu không có cầu mới hay dòng tiền đã chốt lời trước đó không tiếp tục quay trở lại thì động lực tăng sẽ không còn. Thông tin về bản dự thảo thay thế Thông tư 74/2011/TT-BTC được SSC đưa lên trang web để lấy ý kiến các thành viên thị trường giữa tuần trước tiếp tục là điểm nóng về tin tức gần đây. Một trong số các nội dung của bản dự thảo này có lợi cho các công ty chứng khoán lớn khi được phép tiến hành giao dịch trong ngày đối với các chứng khoán trong rổ VN30-HNX30. Tuy mới chỉ là dự thảo nhưng các cổ phiếu chứng khoán lớn như: SSI, HCM hay KLS trong phiên hôm nay tăng điểm khá.

Đóng phiên, VNINDEX tăng 1.48 điểm lên mốc 580.35 với hơn 98 triệu cổ phiếu được giao dịch, giá trị giao dịch đạt 1,560 tỷ đồng (giá trị thỏa thuận đạt 209 tỷ đồng). Ở chiều tương tự, HNINDEX tăng 0.61 điểm lên mốc 87.09 với hơn 48 triệu cổ phiếu được sang tay, giá trị giao dịch đạt xấp xỉ 592 tỷ đồng.

### Biến động thị trường

THỐNG KÊ TT	HSX	HNX
Index	580.35	87.09
KLGD (nghìn CP)	98,182	48,786
Số CP Tăng giá	118	96
Số CP Giảm giá	102	93
Số CP Đứng giá	83	172

### Top 5 CP Tăng nhiều nhất

HSX	Giá	% Tăng	Khối lượng
TSC	23.4	6.85	1,616,130
AMD	21.9	6.83	303,930
CDO	23.5	6.82	1,969,310
SBT	13.5	6.30	729,950
AGR	6.8	6.25	1,598,710

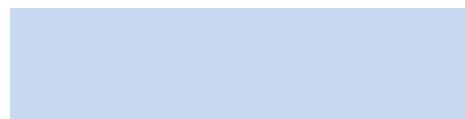
### Top 5 CP Tăng nhiều nhất

HNX	Giá	% Tăng	Khối lượng
KVC	21.3	9.79	2,246,000
PVV	3.4	9.68	766,100
SHN	22.2	9.36	1,798,938
IVS	16.8	5.00	390,500
API	12.3	4.24	983,430

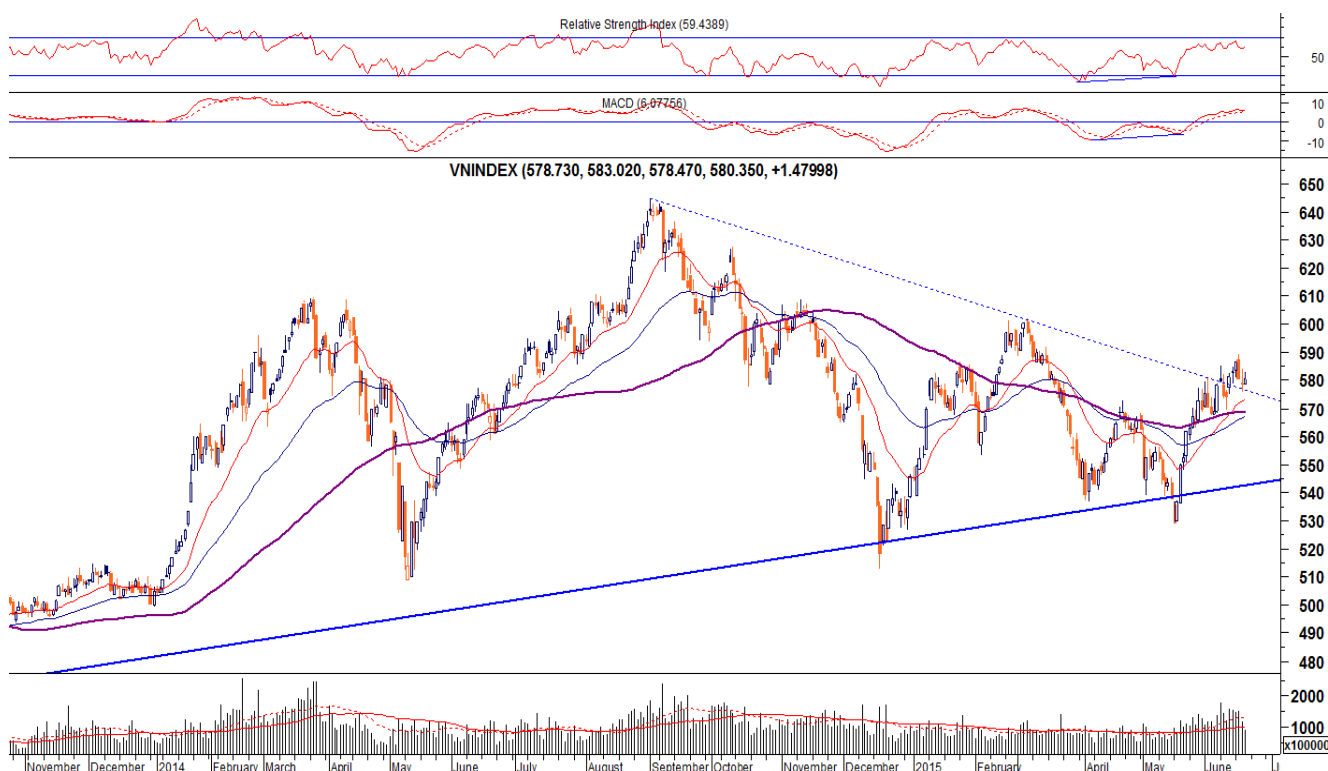
## Phân Tích Kỹ Thuật

Phân tích đồ thị giá **VN-INDEX** và **HNX-INDEX** cho thấy xu hướng **TĂNG** trong ngắn hạn và dài hạn, trong khi xu hướng trong trung hạn đang quay trở lại Trung tính.

Đồng hồ đo tâm lý tham lam và sợ hãi của thị trường trở lại mức "Cân bằng" cho thấy cung cầu đã tạm cân bằng hơn.



## VN-Index:



Mức 580 vẫn đang là mốc hỗ trợ trước mắt cho chỉ số tuy nhiên hỗ trợ này sẽ không mạnh. Chúng tôi cho rằng mốc 560 – 570 sẽ là mốc hỗ trợ mạnh và chừng nào chỉ số chưa xuyên thủng mốc này thì chúng tôi vẫn duy trì đánh giá tích cực trong xu hướng ngắn hạn.

- Vùng kháng cự: 600
- Vùng hỗ trợ 1: 580
- Vùng hỗ trợ 2: 570

## HNX-Index:



Phiên tăng điểm hôm nay với thanh khoản giảm về lại mức trung bình cho thấy lực tăng chưa thuyết phục. Chúng tôi nhận thấy trước mắt vùng 84 – 85 sẽ là hỗ trợ mạnh cho chỉ số nếu quá trình điều chỉnh mạnh xảy ra. Và chừng nào vùng này chưa bị xuyên thủng thì xu hướng tăng trong ngắn hạn vẫn hiện hữu.

- Vùng kháng cự : 89
- Vùng hỗ trợ 1: 84
- Vùng hỗ trợ 2: 80

# Nhận định và Bình luận Cổ phiếu Quan tâm

## Khuyến nghị mua bán

Mã cp	Sàn	Giá vào	Giá ngừng lỗ	Giá chốt lãi	Thời gian
-------	-----	---------	--------------	--------------	-----------

## Theo dõi các CP đang Khuyến nghị

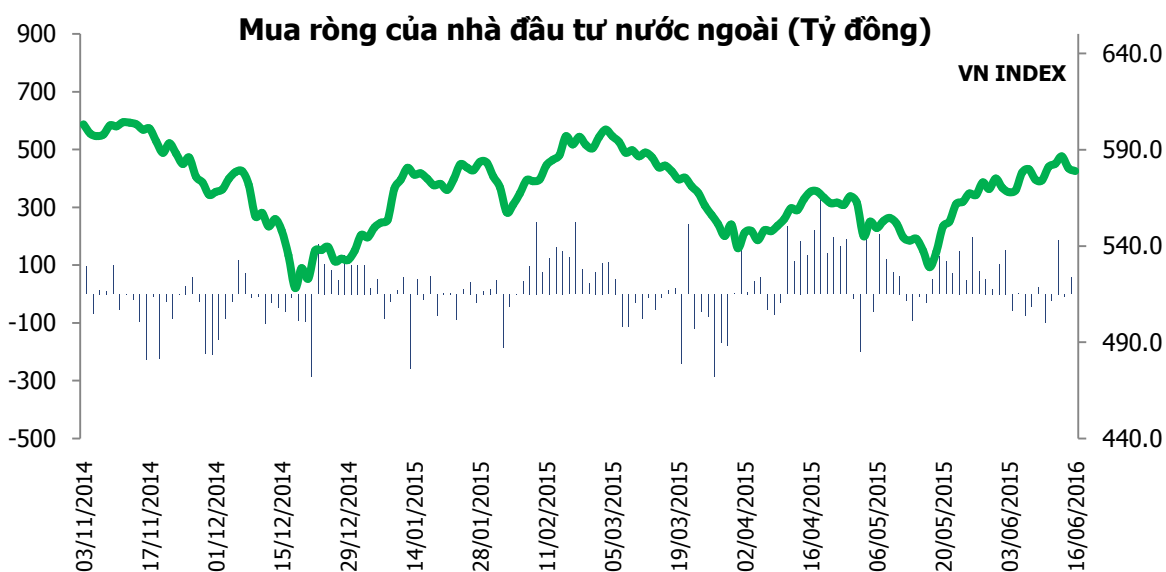
Mã cp	Sàn	Ngày KN	Giá vào	Giá hiện tại	Giá ngừng lỗ	Giá chốt lãi	Kỳ đầu tư	% Lãi/ lỗ
PTB(*)	Hsx	6/3/15	46.4	50.5	< 44	55	trên 3 tháng	+8.84

(\*) Giá đã được điều chỉnh cổ tức 20%

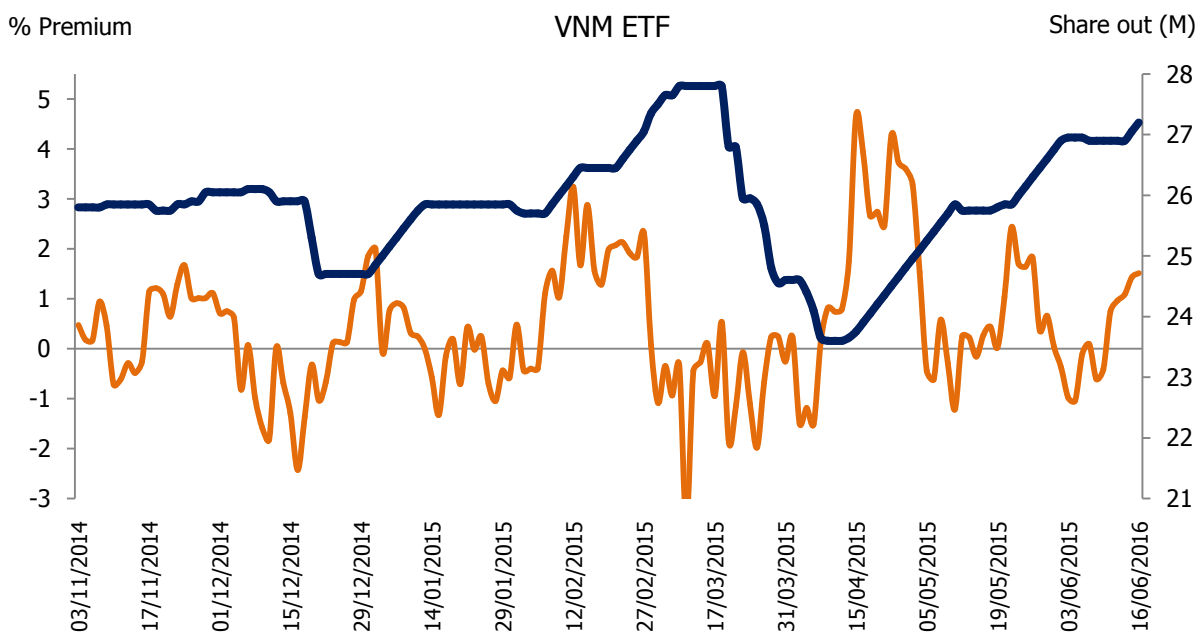
## Theo dõi các CP đã Khuyến nghị

STT	MãCP	Ngày KN	Ngày bán	Giá vào	Giá ngừng lỗ	Giá chốt lãi	Kỳ đầu tư	% Lãi lỗ
1	LM8	11/9/14	3/2/15	22	n/a	27	trên 3 tháng	+22.73
2	TTF	23/1/15	3/2/15	12	11.6	n/a	dưới 3 tháng	-3.33
3	NKG	17/11/14	31/3/15	13.7	n/a	14.7	trên 3 tháng	+7.30
4	PXI	22/1/15	31/3/15	8.3	n/a	8.6	trên 3 tháng	+3.61
5	HTI	9/2/15	14/5/15	15.5	n/a	16	dưới 3 tháng	+3.23

**Khối Ngoại Mua Ròng**



**Theo dõi quỹ VNM**





Đồng hồ đo độ tham lam và sợ hãi của thị trường được **VFS Research** nghiên cứu và theo dõi hàng ngày. Theo đó, tình trạng thị trường được chia thành 7 trạng thái từ "khủng khiếp" đến "rất sợ hãi", đến "sợ hãi", đến "cân bằng", đến "tham lam", đến "rất tham lam" và cuối cùng là "thịnh vượng bất hợp lý". Tình trạng "khủng khiếp" cho thấy sự bán tháo trên diện rộng trong nhiều ngày liền của thị trường, trong khi đó, trạng thái "thịnh vượng bất hợp lý" lại cho thấy tình trạng mua vào mạnh ở hầu hết cổ phiếu trong nhiều ngày liền, bất chấp cổ phiếu đã tăng giá nhiều trước đó.

## KHUYẾN CÁO

Báo cáo này được cung cấp như một nguồn thông tin tham khảo cho khách hàng. Khách hàng nên cân nhắc kỹ và tự chịu trách nhiệm khi sử dụng nguồn thông tin trên phục vụ cho quyết định của mình. VFS chúng tôi miễn trừ mọi trách nhiệm phát sinh từ báo cáo này.



**Chuyên viên PTKT**  
Nguyễn Ngọc Thành

**VFS Research -  
Trưởng phòng Phân tích**  
Huỳnh Ngọc Thương  
**Chuyên viên:**  
Phan Minh Đức  
Nguyễn Ngọc Thành  
Nguyễn Văn Tiến  
Nguyễn Trịnh Ngọc Thủy