

BẢN TIN PHÂN TÍCH KỸ THUẬT CUỐI NGÀY

Số 019, 20/01/2014

I. NHẬN ĐỊNH VÀ BÌNH LUẬN THỊ TRƯỜNG

Thị trường tiếp tục giao dịch với thanh khoản trên trung bình, dòng tiền vẫn tập trung chủ yếu ở sàn Tp.HCM với những mã trong danh mục ETFs khi thông tin công bố gần đây của 2 quỹ này cho thấy có thêm tiền mới vào từ đầu năm 2014 với số tiền tăng thêm gần 300 tỷ đồng. VN-INDEX đóng cửa tăng khá 1,85% với giá trị giao dịch đạt gần 2.000 tỷ đồng, trong khi HNX-INDEX đóng cửa giảm nhẹ 0,39% với giá trị giao dịch đạt gần 800 tỷ đồng.

Ở sàn TP.HCM, vẫn là kịch bản tăng của phiên cuối tuần trước được lặp lại khi nhóm cổ phiếu trụ cột đều tăng giá từ nhẹ đến mạnh với sự hậu thuẫn đáng kể từ dòng tiền ngoại. BVH vẫn còn dư mua trần lớn với lượng trao tay trong phiên hơn 700 ngàn cổ phiếu, trong khi MSN kém hơn một chút để vượt mất giá trần cuối phiên đóng cửa ở mức giá 99 với gần 600 ngàn cổ phiếu sang tay, VIC cũng tăng khá mạnh với hơn 1,2 triệu cổ phiếu khớp, còn lại VNM và GAS có mức tăng thấp hơn. Nhóm cổ phiếu ngân hàng như EIB, MBB, STB, VCB cũng tiếp tục tăng, trong đó STB và VCB là 2 cổ phiếu tăng mạnh với cầu ngoại lớn. Nhóm cổ phiếu cơ bản tốt còn lại như FPT, HPG, HSG, DPM, PVD... cũng tăng giá tiếp tục hỗ trợ thêm cho chỉ số, trong đó HPG và DPM là có mức tăng khá hơn cả. Chiều ngược lại, nhiều cổ phiếu penny đầu cơ trước đó bị bán ra khá mạnh giảm sàn như FLC, VHG, VNH, TNT, HQC,...

Ở sàn Hà Nội, nhóm cổ phiếu nhỏ tiếp tục bị bán ra khá mạnh trên diện rộng như SHN, PVX, TTZ, PSG, GGG, NVC, PFL, ... VND hồi phục tăng đến mức 13.6 đầu phiên nhưng cuối phiên lại giảm về dưới tham chiếu 1 bước giá với hơn 4,5 triệu cổ phiếu sang tay. PVS và LAS là 2 cổ phiếu cơ bản tốt tăng giá nhẹ. Thị trường cũng cho thấy nhóm cổ phiếu ngành than tăng khá mạnh trở lại với những kỳ vọng lạc quan vào kết quả quý 4/2013, tiêu biểu như NBC, TC6, TCS, TDN, THT,... dù thanh khoản nhóm này thuộc loại thấp.

Phân tích đồ thị giá cho thấy cả hai chỉ số cùng đang trong xu hướng tăng trung hạn. Đồ thị ngày của VN-INDEX cho thấy chỉ số đang hướng nhanh đến sát mục tiêu 560 điểm, nếu vượt qua mức này chỉ số được kỳ vọng hướng tiếp đến đỉnh cũ của năm 2009 với mức 630 điểm. Trong khi đồ thị ngày của HNX-INDEX đang điều chỉnh giảm nhẹ sau khi tăng khá mạnh trước đó với sự hỗ trợ mạnh từ nhóm đường trung bình, chỉ số có triển vọng tiếp tục tăng trở lại trên 74 điểm trong trung hạn. Biểu đồ khối lượng bên dưới 2 chỉ số cho thấy dòng tiền vào 2 sàn đang trên mức trung bình.

VN-INDEX



HNX-INDEX

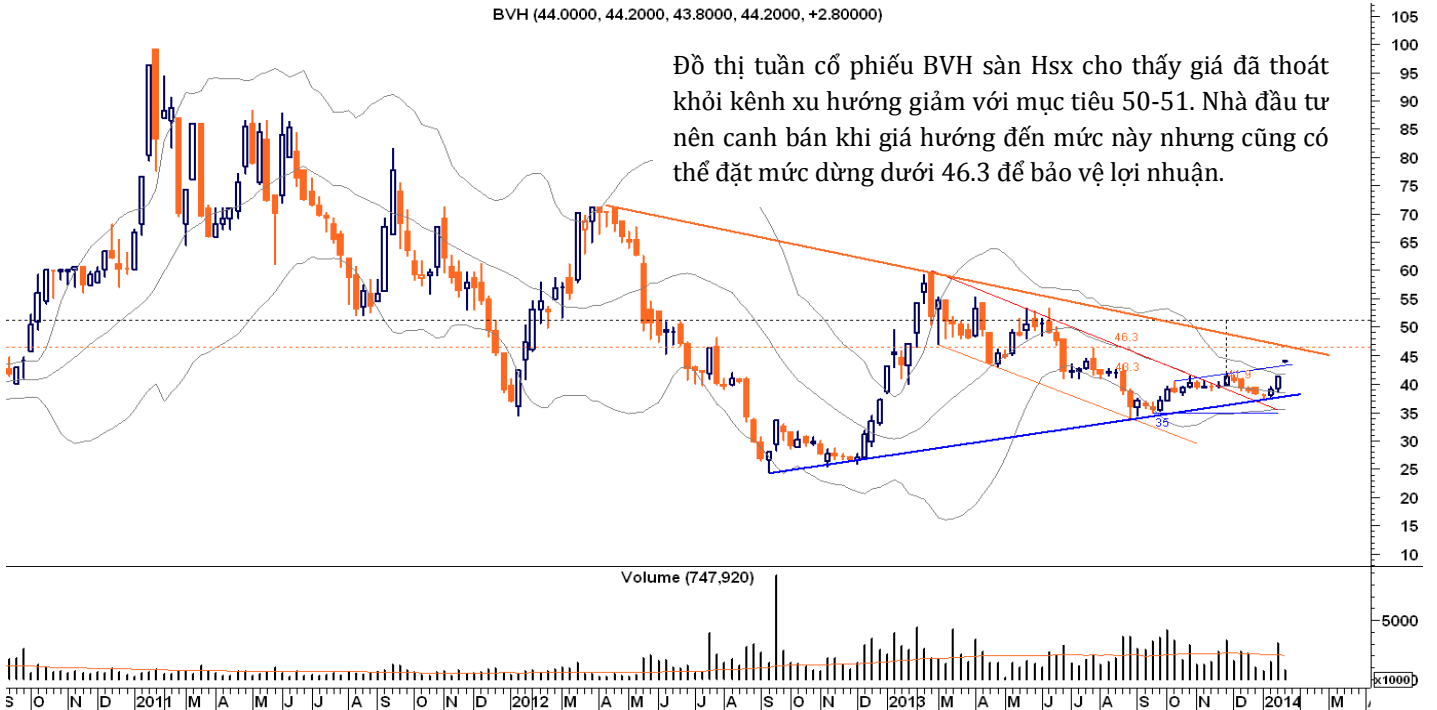
HNXINDEX (72.7900, 73.1500, 72.3600, 72.5000, -0.29000)



II. NHẬN ĐỊNH VÀ BÌNH LUẬN CỔ PHIẾU QUAN TÂM

BVH. Trạng thái: canh bán

BVH (44.0000, 44.2000, 43.8000, 44.2000, +2.80000)



- Giá canh bán: 50-51. Đặt thêm mức dừng dưới 46.3 phòng khi giá không đạt đến mục tiêu trên.
- Tiếp tục giữ hoặc mua trở lại nếu giá nhanh chóng vượt qua các mức này.

DPM. Trạng thái: canh bán

DPM (46.5000, 48.8000, 46.0000, 48.7000, +3.00000)

Đồ thị tuần cổ phiếu DPM sàn Hsx đang bứt phá khỏi mô hình tam giác với giá mục tiêu 54-55, nhưng trước đó có thể vấp kháng cự 50-51. Nhà đầu tư có thể canh bán ở mục tiêu 54-55, nhưng cũng có thể đặt mức dừng dưới 50 để bảo vệ lợi nhuận khi giá quay lại dưới mức này.



- **Giá canh bán: 54-55. Đặt thêm mức dừng dưới 50 phòng khi giá không đạt đến mục tiêu trên.**
- **Tiếp tục giữ hoặc mua trở lại nếu giá nhanh chóng vượt qua các mức này.**

STB. Trạng thái: canh bán

STB (19.7000, 20.3000, 19.3000, 20.3000, +1.30000)



Đồ thị tuần cổ phiếu STB sàn Hsx đang tăng nhanh từ khi thoát khỏi tam giác với mục tiêu 22-22.5. Nhà đầu tư có thể canh bán khi giá chạm đến mục tiêu này.

- **Giá canh bán: 22-22.5**
- **Tiếp tục giữ hoặc mua trở lại nếu giá nhanh chóng vượt qua các mức này.**

III. KHUYẾN NGHỊ MUA-BÁN

Bán:

Mã cp	Sàn	Giá đóng cửa	Giá vào lại	Giá dừng chốt lãi	% lãi/lỗ	Kỳ đầu tư
BVH	Hsx	44.2	N/a	50-51/46.2	N/a	dưới 3 tháng
DPM	Hsx	48.7	N/a	54-55/49.9	N/a	dưới 3 tháng
STB	Hsx	20.3	N/a	22-22.5	N/a	dưới 3 tháng

IV. THEO DÕI CÁC CỔ PHIẾU ĐÃ KHUYẾN NGHỊ

Mã cp	Sàn	Ngày KN	Giá vào	Giá hiện tại	Giá ngừng lỗ	Giá chốt lãi	Kỳ đầu tư	% lãi/lỗ
HAP	Hsx	20/12/2013	7.1	6.6	6.0-6.2	10-10.4	trên 3 tháng	-7.04%
REE	Hsx	26/12/2013	29.3	31.6	27-27.5	33.5-35	dưới 3 tháng	7.85%
GAS	Hsx	26/12/2013	66.5	77.5	62-63	70-71.5	dưới 3 tháng	16.54%
SAM	Hsx	14/1/2014	9	8.7	8.5-8.6	12-12.5	trên 3 tháng	-3.33%
DBC	Hnx	16/1/2014	22.4	22.3	21.9	30	trên 3 tháng	-0.45%
SĐT	Hnx	13/1/2014	15.3	15.4	15	17.6-18.4	dưới 3 tháng	0.65%

(^o): GAS đã vượt qua vùng giá chốt lãi. Chúng tôi khuyến nghị nhà đầu tư nâng vạch dừng (trailing stop) lên mức 74.5, nếu giá phá thủng 74.5 hướng xuống thì bán ngay, ngược lại cứ để lợi nhuận tiếp tục tăng.

V. THỐNG KÊ THỊ TRƯỜNG

HSX – Top CP tăng giá hàng đầu có thanh khoản cao

Mã CK	Giá	% tăng	Khối lượng
SMA	4,6	6,98	217.790
STB	20,3	6,84	1.305.020
BVH	44,2	6,76	747.920
DPM	48,7	6,56	2.456.180
CTI	9,7	5,43	531.640
KSB	26,0	5,26	144.690
VIC	76,0	4,83	1.235.820
DRC	42,3	4,44	1.023.760
MSN	99,0	3,66	593.890
BCE	11,4	3,64	285.790

Biến động:

VN-INDEX: 553,67; +10,08 điểm (+1,85%)

Khối lượng giao dịch: 105.018.100 cp

Số cp tăng giá: 93 cp (chiếm 32,29%)

Số cp giảm giá: 138 cp (chiếm 47,92%)

Số cp đứng giá: 57 cp (chiếm 19,79%)

HNX – Top CP tăng giá hàng đầu có thanh khoản cao

Mã CK	Giá	% tăng	Khối lượng
SD5	15,0	3,45	284.500
SHB	7,2	1,41	4.488.333
PVS	26,3	1,15	1.948.439
KKC	17,5	0,57	104.400

Biến động:

HNX-INDEX: 72,50; -0,28 điểm (-0,39%)

Khối lượng giao dịch: 56.918.335 cp

Số cp tăng giá: 80 cp (chiếm 30,30%)

Số cp giảm giá: 138 cp (chiếm 52,27%)

Số cp đứng giá: 46 cp (chiếm 17,42%)

KHUYẾN CÁO:

Báo cáo này được cung cấp như một nguồn thông tin tham khảo cho khách hàng. Khách hàng nên cân nhắc kỹ và tự chịu trách nhiệm khi sử dụng nguồn thông tin trên phục vụ cho quyết định của mình. VFS chúng tôi miễn trừ mọi trách nhiệm phát sinh từ báo cáo này.

Phòng Phân Tích - Công ty Chứng khoán Nhất Việt

Huỳnh Ngọc Thương

Nguyễn Hoàng Anh Tuấn

Nguyễn Ngọc Thành

Phan Minh Đức

Hoàng Việt Anh