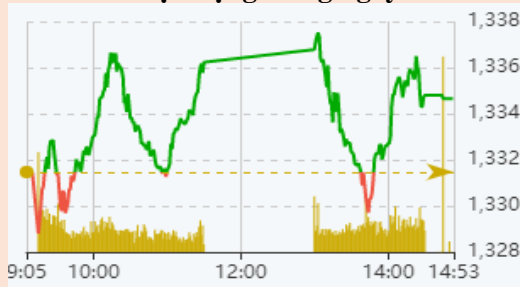


Vận động trong ngày



Nguồn: Fireant

Thay đổi chỉ số

Chỉ số trong nước	HSX	HNX
Chỉ số	1.334,65	343,42
Thay đổi (%)	0,24%	0,18%
Thay đổi	3,18	0,61
Tổng KLGD	703,96	141,24
Tổng GTGD	24.118,95	2.838,10
NĐTNN ròng (tỷ)	-629,99	-16,53
Tự doanh ròng (Tỷ)	-60,49	-
PE	16,13	18,07

HDTL chỉ số	VN30	VN30F1
Chỉ số	1.426,94	1.428,60
Thay đổi (%)	-0,12%	0,11%
Thay đổi	-1,72	1,6
Basic	-1,66	

Tăng giảm nhóm ngành

Nhóm ngành L2 (%)	Ngày	Năm
Dầu khí L2	0,6%	73,3%
Hóa chất L2	2,8%	136,0%
Tài nguyên Cơ bản L2	0,7%	145,6%
XD và Vật liệu L2	1,3%	49,9%
Hàng & Dịch vụ CN L2	0,9%	48,8%
Ô tô và phụ tùng L2	1,7%	31,9%
Thực phẩm và đồ uống	-0,3%	24,0%
Hàng cá nhân & GD L2	-0,3%	74,5%
Y tế L2	-2,2%	27,8%
Bán lẻ L2	-0,2%	103,0%
Truyền thông L2	-0,5%	6,7%
Du lịch và Giải trí L2	-0,7%	6,9%
Viễn thông L2	-1,2%	23,3%
Điện, nước & xăng L2	1,1%	32,9%
Bảo hiểm L2	-0,1%	33,8%
Bất động sản L2	0,4%	58,9%
Dịch vụ tài chính L2	0,2%	212,7%
Ngân hàng L2	-0,2%	94,1%
CNTT L2	0,0%	107,8%

XU HƯỚNG DÒNG TIỀN

VN-Index tăng nhẹ 3,18 điểm (+0,24%) lên 1334,65 điểm. Mặc dù tâm lý lo sợ trạng thái thị trường thay đổi sau kỳ nghỉ lễ dài khiến những rung lắc xảy ra liên tục, dòng tiền vẫn hoạt động tích cực và trung hòa lực bán. Nhóm cổ phiếu ngành Bất động sản với GVR (+3,48%), BCM (+2,35%), DIG (+2,15%) tiếp tục đóng vai trò giữ trụ thị trường. Sự hồi phục của nhóm cổ phiếu ngành Chứng khoán vào cuối phiên cũng đã giúp duy trì sắc xanh của thị trường. Bên cạnh đó, nhóm cổ phiếu ngành Cảng biển với GMD (+2,71%), HAH (+7,00%) cũng ghi nhận diễn biến tích cực và góp phần kéo thị trường tăng điểm. Ở chiều ngược lại, nhóm cổ phiếu bluechips như MSN (-1,26%), GAS (-0,89%), SAB (-0,87%) tiếp tục chịu áp lực bán và tác động tiêu cực lên thị trường. Trên sàn HOSE, khối ngoại mở rộng bán ròng lên gần 630 tỷ đồng, tập trung vào MSN, VHM, và chứng chỉ quỹ ETF VN Diamond. Mặc dù có phần thận trọng nhưng việc dòng tiền vẫn tìm kiếm cơ hội đầu tư cho thấy tiềm năng tăng trưởng của thị trường.

PHÂN TÍCH KỸ THUẬT & KHUYẾN NGHỊ

Phân tích kỹ thuật:

Sau diễn biến bứt phá mạnh mẽ vùng nền 1.300 điểm nhưng chưa có sự bùng nổ về thanh khoản, VN-Index đang vấp phải áp lực kháng cự của đường trung bình động SMA 20 phiên. Do đó, việc hình thành vùng tích lũy hẹp quanh ngưỡng 1330 điểm sẽ giúp VN-Index trung hòa áp lực bán ở vùng giá cao đồng thời thu hút thêm dòng tiền và tạo tiền đề cho sự tiếp diễn của đà tăng.

Khuyến nghị:

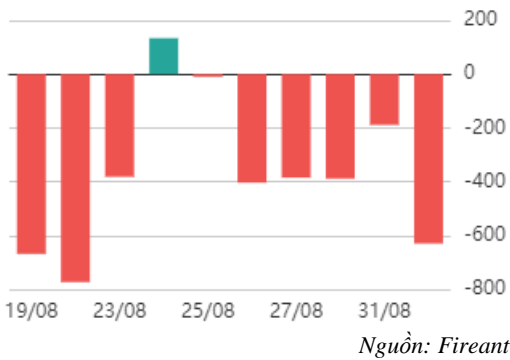
Nhà đầu tư nên cơ cấu danh mục tập trung vào các cổ phiếu thu hút dòng tiền và có tín hiệu tiếp diễn xu hướng như NTL, DIG, IJC, DCM, TNG, SGP.

Kịch bản 1: Thị trường tiếp diễn đà tăng và hướng về vùng 1350 điểm.

Kịch bản 2: Thị trường tiếp tục diễn biến tích lũy hẹp quanh vùng 1330 điểm.



Giao dịch nước ngoài trên HSX



ĐIỂM TIN TRONG NƯỚC

Tin kinh tế trong nước

[Đề xuất mở rộng đối tượng, nói điều kiện gói hỗ trợ 26 nghìn tỷ đồng](#)

[“Đưa cán cân thương mại về trạng thái xuất siêu là mục tiêu rất thách thức”](#)

[Một tổ chức quốc tế 3 lần hạ dự báo tăng trưởng kinh tế Việt Nam: Từ 7,8% xuống 6,7%; 6,5% và hiện là 4,7%](#)

Tin doanh nghiệp trong nước

[PVD: Ký hợp đồng cung cấp giàn khoan PV Drilling I cho Vietsovpetro](#)

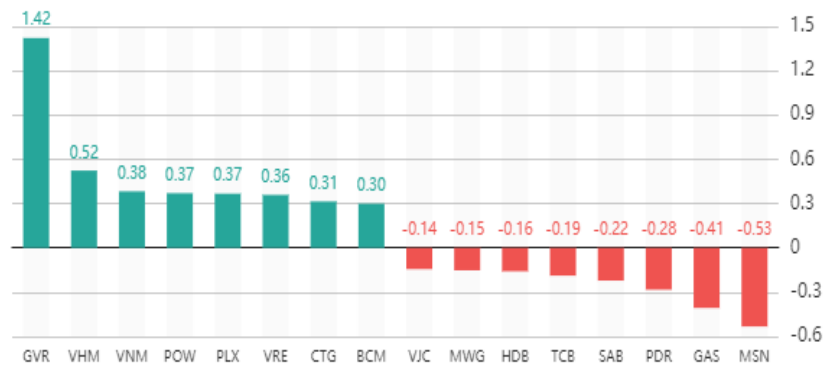
[PVTrans Pacific \(PVP\) chốt danh sách cổ đông chi hơn 94 tỷ đồng trả cổ tức](#)

[Lịch chốt quyền nhân cổ tức bằng tiền của 6 doanh nghiệp](#)

Giao dịch tự doanh trên HSX



Top cổ phiếu ảnh hưởng đến chỉ số



Chỉ số thế giới

Dow Jones	-39,17	-0,11%
DAX	-502,22	-3,26%
FTSE100	-28,31	-0,40%
Nikkei 225	300,25	1,07%
Hang Seng	339,45	1,31%

Hợp đồng tương lai chỉ số

US30*	14	0,04%
DAX*	-40,2	-0,25%
FTSE100*	-49,8	-0,70%
Nikkei 225*	440	1,56%
Hang Seng*	290	1,13%

* Số liệu của phiên liền trước

ĐIỂM TIN KINH TẾ VÀ THỊ TRƯỜNG HÀNG HÓA THẾ GIỚI

Tin kinh tế thế giới

[Quyết sống chung với đại dịch, Thái Lan chính thức mở cửa lại hàng quán, trung tâm thương mại](#)

[Shopee đã thay đổi cuộc chơi thương mại điện tử Brazil như thế nào?](#)

[Ông Biden nói gì sau khi rút quân hoàn toàn khỏi Afghanistan?](#)

Tin hàng hóa thế giới

[Xăng pha chì đã chính thức bị xóa sổ trên toàn cầu](#)

[DOC gia hạn ban hành kết luận chống lẩn tránh thuế với gỗ dán từ Việt Nam](#)

[Thị trường ngày 1/9: Dầu có tháng giảm đầu tiên kể từ tháng 3, giá nhôm cao nhất trong 10 năm, cà phê robusta cao nhất 4 năm](#)

Bảng tổng sắp thay đổi giá thị trường hàng hóa

Mặt hàng	Đơn vị	Giá	% ngày	% tuần	% tháng	% năm	Cổ phiếu tác động
Năng lượng							
Dầu WTI	USD/thùng	68,5	-1,03%	-0,35%	-7,37%	41,18%	GAS,BSR
Dầu Brent	USD/thùng	71,63	-2,42%	-1,47%	-5,01%	38,28%	GAS,BSR
Xăng	UScent/gallon	2,1419	-7,39%	-5,82%	-8,47%	51,91%	PLX,OIL
Kim loại quý							
Vàng	USD/ounce	1.813,43	0,18%	-0,18%	-0,19%	-4,55%	PNJ
Bạc	USD/ounce	23,89	-0,73%	-0,46%	-5,50%	-8,72%	PNJ
Nông sản và gia súc							
Đậu tương	UScent/giạ	1.298,75	-0,46%	-4,45%	-7,78%	-0,15%	HKB
Gạo	USD/cwt	13,16	-0,53%	-0,53%	-3,80%	7,52%	VNM,GTN
Sữa	USD/cwt	15,98	0,06%	0,00%	-3,03%	1,14%	
Cao su	JPY/Kg	194,8	-0,10%	0,41%	-7,98%	-27,53%	DPR,PHR
Đường	UScent/lb	19,84	-1,88%	-1,00%	10,78%	28,08%	SBT,LSS
Cà phê	UScent/lb	193,20	-1,68%	1,95%	7,60%	50,64%	CTP,DLG
Gỗ	USD/1000 board feet	484,0	0,10%	-0,25%	-22,09%	-44,57%	PTB
Heo nạc	UScent/Lbs	88,850	-1,44%	-2,07%	-16,34%	26,43%	DBC
Mặt hàng công nghiệp							
Quặng sắt	USD/tấn	156,5	0,00%	0,97%	-18,06%	-1,26%	HSG,HPG
Thép	USD/tấn	5.233	0,48%	3,13%	-8,27%	24,00%	HSG,HPG

THÔNG KÊ TRONG NGÀY

Thông kê hợp đồng phái sinh

Mã phái sinh	Thay đổi	Mở cửa	Đóng cửa	Thấp nhất	Cao nhất	KLGD
VN30F2109	+1,60 (+0,11%)	1.426,80	1.428,60	1.435,00	1.422,60	210.501
VN30F2110	0,00(%)	1.426,90	1.427,00	1.433,10	1.420,00	290
VN30F2112	+1,60 (+0,11%)	1.427,00	1.428,50	1.433,90	1.424,00	41
VN30F2203	-0,70 (-0,05%)	1.426,00	1.425,00	1.432,00	1.424,80	25

Top 5 tăng giá HSX

Mã	Giá ĐC	Thay đổi	KLGD
HAH	64,2	+4,20/+7,00%	4.081.200
DHA	49	+3,20/+6,99%	680.700
BRC	14,55	+0,95/+6,99%	34.500
ADG	44,5	+2,90/+6,97%	299.500
TGG	33	+2,15/+6,97%	612.600

Top 5 giảm giá HSX

Mã	Giá ĐC	Thay đổi	KLGD
AGM	31,9	-2,40/-7,00%	193.700
LEC	14,15	-1,05/-6,91%	11.100
TRA	95,1	-6,00/-5,93%	46.100
VPS	15,85	-0,95/-5,65%	36.400
DAT	30,6	-1,70/-5,26%	2.800

Top 5 tăng giá HNX

Mã	Giá ĐC	Thay đổi	KLGD
CTC	5,5	+0,50/+10,00%	560.600
TDN	12,1	+1,10/+10,00%	607.600
MDC	11	+1,00/+10,00%	92.500
TMX	12,1	+1,10/+10,00%	300
PPE	14,3	+1,30/+10,00%	2.300

Top 5 giảm giá HNX

Mã	Giá ĐC	Thay đổi	KLGD
VHL	21,6	-2,40/-10,00%	100
TTL	9	-1,00/-10,00%	28.500
NTH	36	-4,00/-10,00%	1.200
BST	16,4	-1,80/-9,89%	700
VE4	28,5	-3,10/-9,81%	200

Top mua ròng HSX

Mã	Giá ĐC	Thay đổi	KLGD
CTG	32,1	+0,25/+0,79%	6.774.500
GVR	40,1	+1,35/+3,48%	1.921.600
VRE	27,9	+0,60/+2,20%	1.741.100
MBB	27,9	0,00/0,00%	1.522.000
VCB	99,4	0,00/0,00%	345.600

Top bán ròng HSX

Mã	Giá ĐC	Thay đổi	KLGD
MSN	133,3	-1,70/-1,26%	-2.244.900
VHM	107	+0,60/+0,56%	-2.668.400
FUEVFNVD	24,84	-0,18/-0,72%	-8.657.300
KBC	42,5	-0,10/-0,23%	-1.753.900
VNM	88,1	+0,70/+0,80%	-657.500

DANH MỤC CỔ PHIẾU ĐÃ KHUYÊN NGHỊ

Mã cổ phiếu	Giá hiện tại	Giá mua	Ngày mua	Giá mục tiêu	Giá cắt lỗ	Giá bán	Ngày bán	Tỷ lệ %	Ghi chú
HPG	49,2	16,59	05/08/2020	30,5	20			196,6%	
CTG	32,05	27,5	01/04/2021	50	37,8			16,5%	
ACB	32	26,72	01/04/2021	40	31,35			19,8%	
MBB	27,9	24,6	10/05/2021	40	29			13,4%	
SSI	61,2	38,6	24/05/2021	37	50			58,5%	
TCB	48,3	51,1	22/07/2021	55,4	48			-5,5%	
VPB	61,5	60,8	22/07/2021	70,5	54,8			1,2%	
MBB	27,9	28,35	23/07/2021	32,6	26,5			-1,6%	
MBS	35,5	29,2	22/07/2021	36	25,5			21,6%	
VND	50,6	43,2	22/07/2021	51	37,8			17,1%	
VHM	107	111	22/07/2021	139	103,9			-3,6%	
NLG	43,3	40	22/07/2021	50,7	36,5			8,3%	
KBC	42,5	33,1	22/07/2021	40,3	30,5			28,4%	
SZC	48,4	39,55	22/07/2021	43	37,5			22,4%	
FMC	46	35,3	22/07/2021	37,3	34,4			30,3%	
ANV	32,1	27	22/07/2021	33,3	24,6			18,9%	
VHC	50	40,55	22/07/2021	43,5	36,7			23,3%	

DANH MỤC CỔ PHIẾU ĐÃ CHÓT

Mã cổ phiếu	Giá hiện tại	Giá mua	Ngày mua	Giá mục tiêu	Giá cắt lỗ	Giá bán	Ngày bán	Tỷ lệ %	Ghi chú
HPG	46,7	16,59	8/5/2020	30,5	20			181,5%	
CTG	32,9	27,5	4/1/2021	50	37,8			19,6%	
ACB	33,15	26,72	4/1/2021	40	31,35			24,1%	
MBB	27,6	24,6	5/10/2021	40	29			12,2%	
SSI	52	38,6	5/24/2021	37	50			34,7%	
TCB	49,7	51,1	7/22/2021	55,4	48			-2,7%	
VPB	56,3	60,8	7/22/2021	70,5	54,8			-7,4%	

HỆ THỐNG KHUYẾN NGHỊ CỦA VIETFIRST

Hệ thống khuyến nghị của VFS được xây dựng dựa trên sự chênh lệch giữa giá cổ phiếu thị trường tại thời điểm đánh giá và giá mục tiêu 12 tháng

Hệ thống khuyến nghị	Diễn giải
MUA	Nếu giá mục tiêu cao hơn giá thị trường từ 15% trở lên
THEO DÕI	Nếu giá mục tiêu cao hơn giá thị trường từ 5 – 15%
NẮM GIỮ	Nếu giá mục tiêu cao hơn giá thị trường không quá 5%
BÁN	Nếu giá mục tiêu thấp hơn giá thị trường tối thiểu 5%

THÔNG TIN LIÊN HỆ

Nguyễn Minh Hoàng	Chuyên viên phân tích cao cấp	hoang.nguyenminh@vfs.com.vn
Vũ Thị Hà Phương	Chuyên viên phân tích	phuong.vu@vfs.com.vn
Nguyễn Hoàng Long	Chuyên viên phân tích	long.nguyen@vfs.com.vn
Trần Minh Quân	Chuyên viên phân tích	quan.tran@vfs.com.vn

© CÔNG TY CỔ PHẦN CHỨNG KHOÁN NHẤT VIỆT (VFS)

Hội sở Hồ Chí Minh

Lầu 1, 117 - 119 - 121 Nguyễn Du, P. Bến Thành, Q. 1, TP. HCM

Điện thoại: **(84-8) 62556586** Fax: **(84-8) 62556580**

Website: www.vfs.com.vn

Chi nhánh Hà Nội

Tầng 9B, Tòa nhà Leadvisors place, 41A Lý Thái Tổ, P. Lý Thái Tổ, Q. Hoàn Kiếm, Hà Nội

Điện thoại: **(84-4) 39288222 – Ext: 117** Fax: **(84-4) 39338222**

Tuyên bố miễn trách nhiệm: Bản quyền thuộc về Công ty CP Chứng khoán Nhất Việt (VFS). Những thông tin sử dụng trong báo cáo được thu thập từ những nguồn đáng tin cậy và VFS không chịu trách nhiệm về tính chính xác của chúng. Quan điểm thể hiện trong báo cáo này là của (các) tác giả và không nhất thiết liên hệ với quan điểm chính thức của VFS. Không một thông tin cũng như ý kiến nào được viết ra nhằm mục đích quảng cáo hay khuyến nghị mua/bán bất kỳ chứng khoán nào. Báo cáo này không được phép sao chép, tái bản bởi bất kỳ cá nhân hoặc tổ chức nào khi chưa được phép của VFS.