



Bản tin Phân Tích Kỹ Thuật

CÔNG TY CỔ PHẦN CHỨNG KHOÁN
NHẤT VIỆT

16/03/2015

SỐ 178



Nhận định và Bình luận thị trường

Việc 2 cổ phiếu KBC và KDC bất ngờ cùng lọt vào danh mục của quỹ Market Vectors Vietnam (VNM) trong đợt cơ cấu lần này đã giúp cả 2 cổ phiếu tăng điểm ngay từ đầu phiên. Trái ngược hoàn toàn với diễn biến trên 2 sàn giao dịch, số lượng cổ phiếu giảm điểm vẫn chiếm ưu thế hơn, các cổ phiếu trụ cột đa phần đều giảm đi ểm tác động tiêu cực đến chỉ số hơn. Tuy vậy, sàn HNX vẫn xuất hiện một vài cổ phiếu tăng trần với khối lượng khớp lệnh lớn trong phiên như: HNM, NHP, PHH...

Đóng phiên, VNINDEX giảm 5.3 điểm xuống mốc 580.8 với hơn 100 triệu cổ phiếu được giao dịch, giá trị giao dịch đạt 1,817 tỷ đồng. Ở chiều tương tự, HNINDEX giảm 0.64 điểm xuống mốc 85.08 với hơn 55 triệu cổ phiếu được sang tay, giá trị giao dịch đạt 682 tỷ đồng.

Biến động thị trường

THỐNG KÊ TT	HSX	HNX
Index	580.8	85.08
KLGD (nghìn CP)	100,539	55,466
Số CP Tăng giá	83	70
Số CP Giảm giá	141	121
Số CP Đứng giá	83	171

Top 5 CP Tăng nhiều nhất

HSX	Giá	% Tăng	Khối lượng
KDC	48.9	5.84	3,054,770
NVT	4.4	4.76	212,850
MCG	6.9	4.55	912,750
NBB	21.3	3.90	1,677,270
TSC	42.1	2.93	515,950

Top 5 CP Tăng nhiều nhất

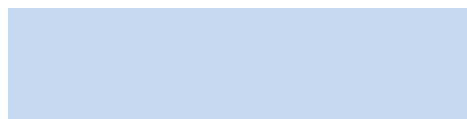
HNX	Giá	% Tăng	Khối lượng
HMH	15.5	9.93	661,840
PHH	6.7	9.84	439,800
NHP	20.6	9.57	1,362,100
NBC	16.2	8.72	294,960
BCC	19.9	3.65	1,160,970

Phân Tích Kỹ Thuật

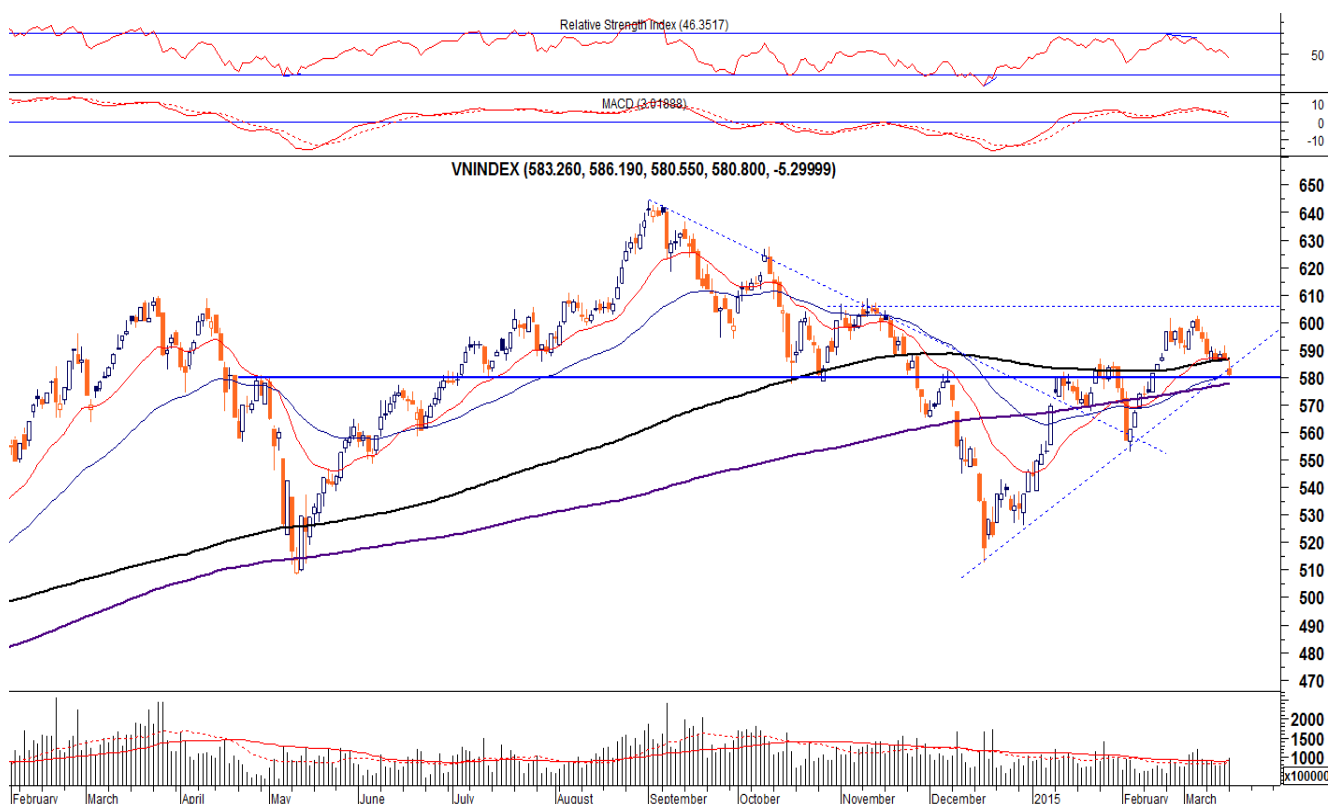
Phân tích đồ thị giá **VN-INDEX** cho thấy xu hướng tăng trong trung hạn vẫn còn trong khi xu hướng tăng trong dài hạn đang bị đe dọa khi chỉ số giảm xuống phía dưới MA200 kỳ.

HNX-INDEX vẫn duy trì xu hướng TĂNG cho cả ngắn hạn và dài hạn khi chỉ số đóng cửa phía trên các MA ngắn và dài hạn, đồng thời chỉ số vẫn duy trì được đáy sau cao hơn đáy trước.

Đồng hồ đo tâm lý tham lam và sợ hãi của thị trường vẫn ở mức "Cân bằng", cho thấy cung cầu vẫn đang ổn định.



VN-Index:



Chỉ số giảm nhanh xuống phía dưới đường MA 200 kỳ sau khi lưỡng lự ở các phiên trước đó. Thanh khoản gia tăng cho thấy đã có không ít nhà đầu tư lo ngại trước đà giảm của chỉ số và quyết định bán ra. Mặc dù vậy, theo chúng tôi chỉ số đang trong vùng hỗ trợ quan trọng và có thể lực mua sẽ mạnh dần tại đây. Nhà đầu tư nên tận dụng các phiên điều chỉnh mạnh để mua vào ở các cổ phiếu cơ bản tốt, có thị giá hấp dẫn.

- Vùng kháng cự: 590
- Vùng hỗ trợ 1: 580
- Vùng hỗ trợ 2: 560

HNX-Index:



Chỉ số giảm về sát đường kênh tăng hỗ trợ bên dưới với thanh khoản tăng cho thấy sự thận trọng của nhà đầu tư tăng lên . Việc cắt giảm margin và hạn chế mua vào ở các cổ phiếu đầu cơ thời điểm hiện tại là cần thiết. Tuy nhiên, chúng tôi cho rằng vùng hỗ trợ 83 – 84 là mạnh và áp lực mua sẽ tăng dần khi chỉ số xuống dưới vùng này.

- Vùng kháng cự : 87
- Vùng hỗ trợ 1: 85
- Vùng hỗ trợ 2: 84

Nhận định và Bình luận Cổ phiếu Quan tâm

Khuyến nghị mua bán

Mã cp	Sàn	Giá vào	Giá ngừng lỗ	Giá chốt lãi	Thời gian
-------	-----	---------	--------------	--------------	-----------

Theo dõi các CP đang Khuyến nghị

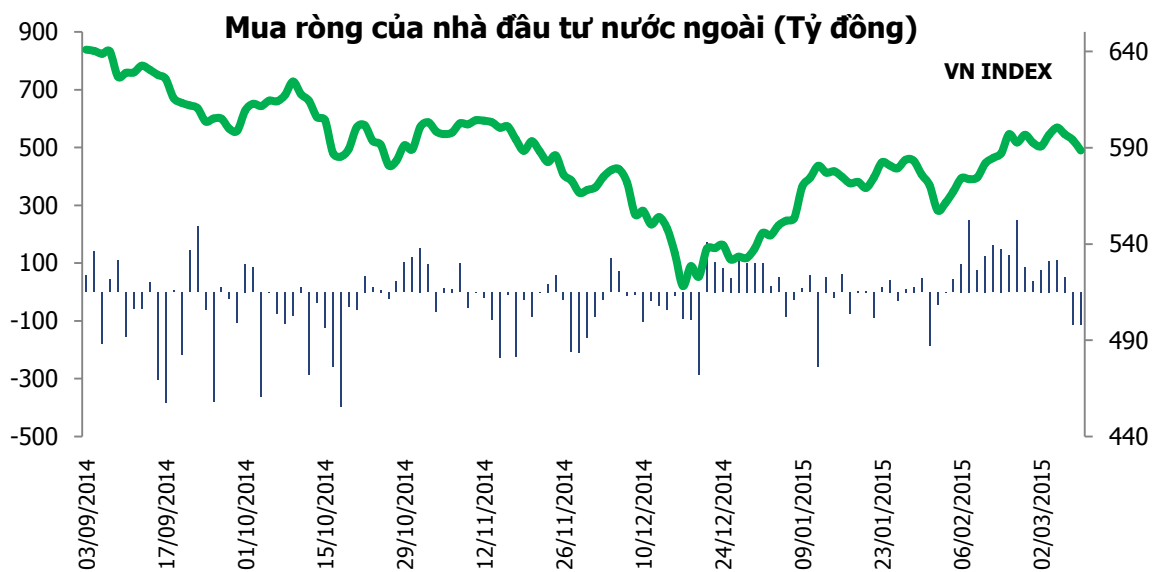
Mã cp	Sàn	Ngày KN	Giá vào	Giá hiện tại	Giá ngừng lỗ	Giá chốt lãi	Kỳ đầu tư	% Lãi/ lỗ
NKG	Hsx	17/11/14	13.7	15	< 12.5	18	trên 3 tháng	+9.49
PXI	Hsx	22/1/15	8.3	8.9	< 7.5	11	trên 3 tháng	+7.23
HTI	Hsx	9/2/15	15.5	16.9	< 14	18	dưới 3 tháng	+9.03
PTB	Hsx	6/3/15	58	58	< 55	68	trên 3 tháng	+0.00

(*): Giá mua vào đã điều chỉnh theo cổ tức 10% chia ngày 13/1/2014

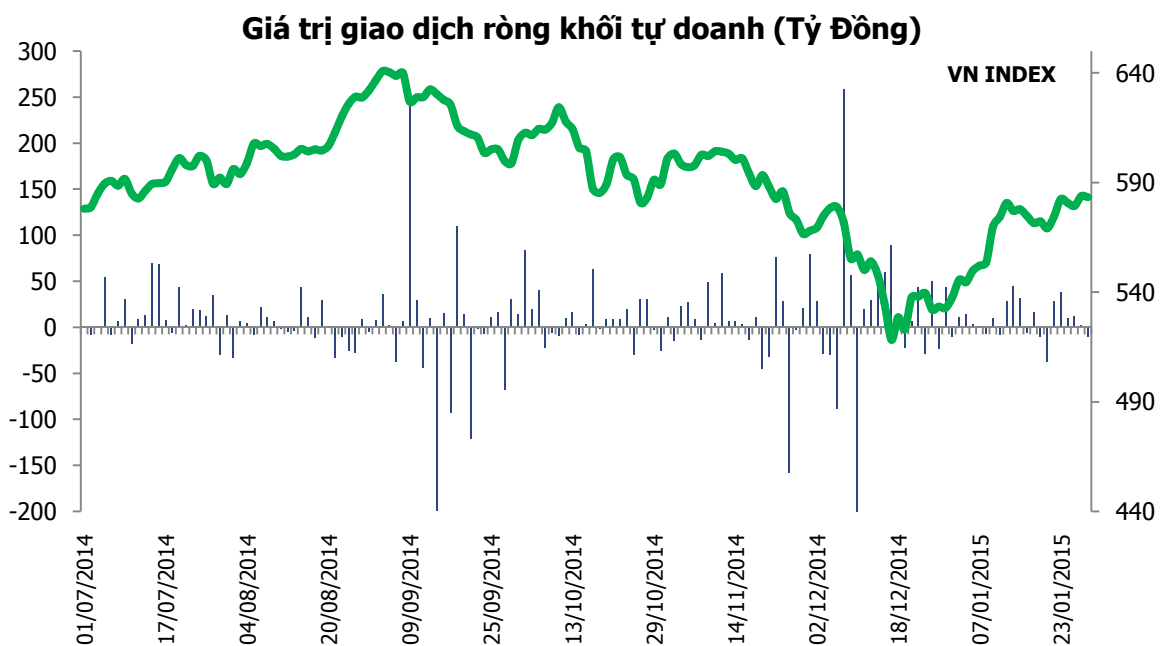
Theo dõi các CP đã Khuyến nghị

STT	MãCP	Ngày KN	Ngày bán	Giá vào	Giá ngừng lỗ	Giá chốt lãi	Kỳ đầu tư	% Lãi lỗ
1	LM8	11/9/14	3/2/15	22	n/a	27	trên 3 tháng	+22.73
2	TTF	23/1/15	3/2/15	12	11.6	n/a	dưới 3 tháng	-3.33

Khối Ngoại Mua Ròng



Tự Doanh Mua Ròng



Đồng hồ đo độ tham lam và sợ hãi của thị trường được **VFS Research** nghiên cứu và theo dõi hàng ngày. Theo đó, tình trạng thị trường được chia thành 7 trạng thái từ "khủng khiếp" đến "rất sợ hãi", đến "sợ hãi", đến "cân bằng", đến "tham lam", đến "rất tham lam" và cuối cùng là "thịnh vượng bất hợp lý". Tình trạng "khủng khiếp" cho thấy sự bán tháo trên diện rộng trong nhiều ngày liền của thị trường, trong khi đó, trạng thái "thịnh vượng bất hợp lý" lại cho thấy tình trạng mua vào mạnh ở hầu hết cổ phiếu trong nhiều ngày liền, bất chấp cổ phiếu đã tăng giá nhiều trước đó.

KHUYẾN CÁO

Báo cáo này được cung cấp như một nguồn thông tin tham khảo cho khách hàng. Khách hàng nên cân nhắc kỹ và tự chịu trách nhiệm khi sử dụng nguồn thông tin trên phục vụ cho quyết định của mình. VFS chúng tôi miễn trừ mọi trách nhiệm phát sinh từ báo cáo này.



Chuyên viên PTKT
Nguyễn Ngọc Thành

**VFS Research -
Trưởng phòng Phân tích**
Huỳnh Ngọc Thương
Chuyên viên:
Phan Minh Đức
Nguyễn Ngọc Thành
Nguyễn Văn Tiến
Nguyễn Trịnh Ngọc Thủy