

BẢN TIN PHÂN TÍCH KỸ THUẬT CUỐI NGÀY

Số 097, 24/06/2014

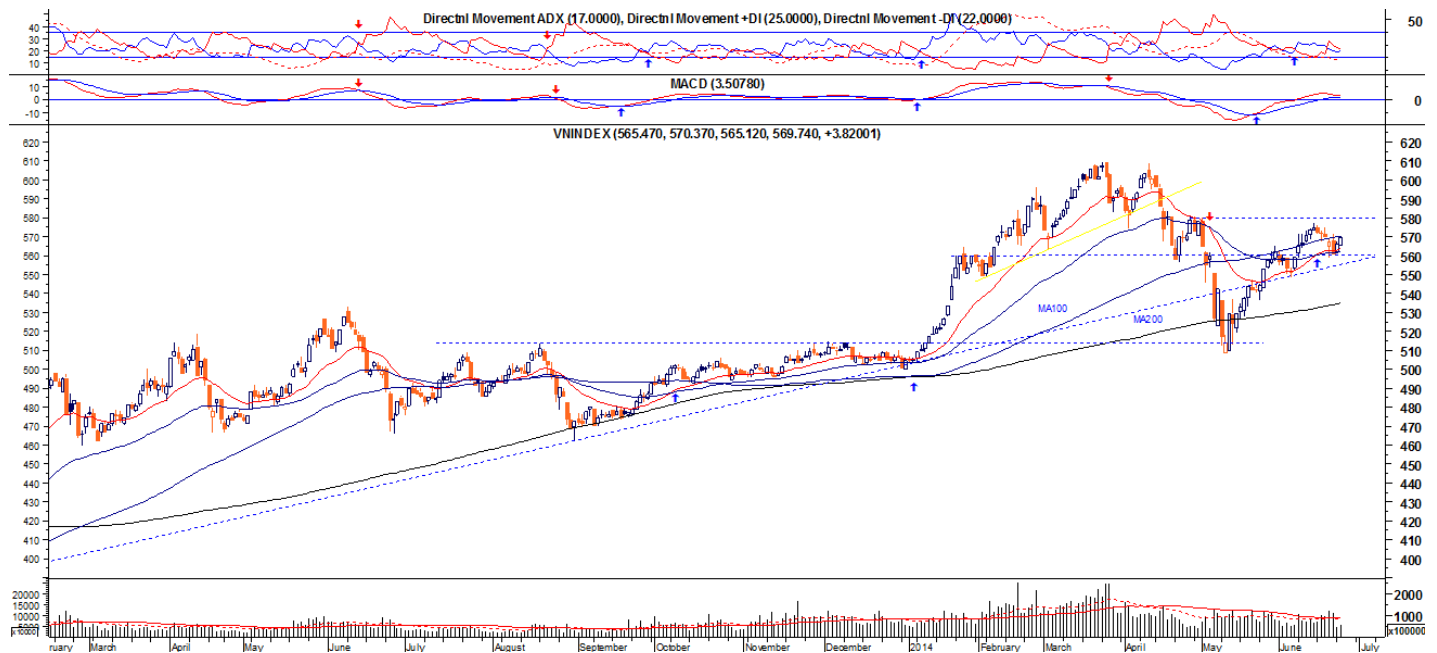
I. NHẬN ĐỊNH VÀ BÌNH LUẬN THỊ TRƯỜNG

Diễn biến phiên giao dịch buổi sáng khá buồn tẻ ở cả bên mua lẫn bên bán, thanh khoản xuống khá thấp. Giao dịch được cải thiện hơn sau phiên chiều, bên mua tích cực mua vào ở các cổ phiếu trong nhóm VN30 khiến khá nhiều các cổ phiếu xanh trong nhóm này: BVH, DRC, FPT, GMD... Trong khi các cổ phiếu trụ cột như: CTG, GAS, MSN vẫn tiếp tục tăng điểm góp phần đẩy chỉ số tăng. Dòng tiền hôm nay chuyển dịch khá nhiều sang sàn Hnx với khối lượng tăng mạnh so với phiên trước. Nhóm chứng khoán tiếp tục hút tiền với khá nhiều cổ phiếu tăng điểm trong đó mã VIX tăng trần với hơn 300 nghìn đơn vị khớp lệnh. Nhóm HNX30 là nhóm tăng điểm mạnh nhất và đáng chú ý là mã PVX dư mua trần với hơn 11.5 triệu đơn vị giao dịch... Đóng cửa, VNINDEX tăng 3.82 điểm lên mốc 569.74 với gần 67.6 triệu cổ phiếu được giao dịch, giá trị giao dịch đạt hơn 1,067 tỷ đồng. HNINDEX tăng 0.64 điểm lên mốc 76.62 với gần 55 triệu cổ phiếu được sang tay, giá trị giao dịch hơn 700 tỷ đồng. Khối ngoại tiếp tục mua ròng trên Hsx với giá trị mua hơn 25 tỷ đồng trong đó mua mạnh cổ phiếu PVD với gần 13.6 tỷ đồng. Và khối ngoại tiếp tục mua ròng hơn 28 tỷ đồng cổ phiếu PVS trong tổng số gần 48 tỷ đồng trên Hnx.

II. PHÂN TÍCH KỸ THUẬT

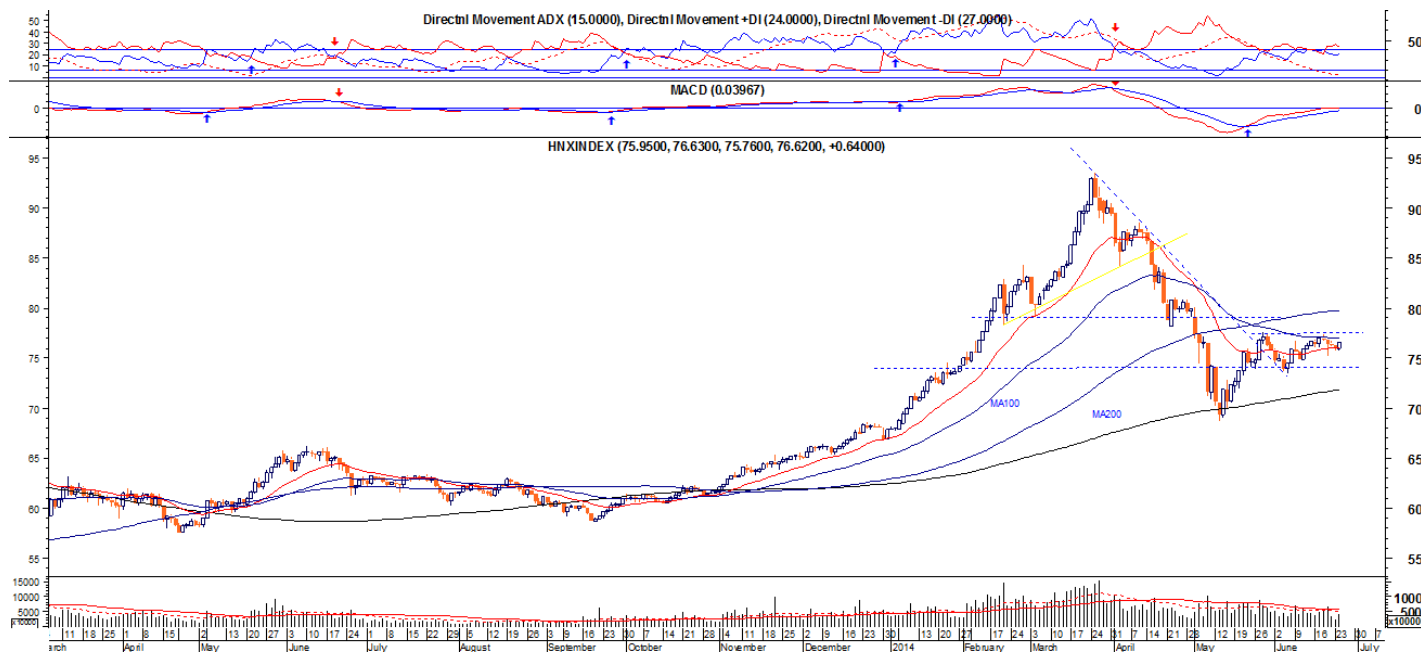
Phân tích đồ thị giá VN-INDEX cho thấy xu hướng tăng trung hạn vẫn đang bị đe dọa nghiêm trọng. Chỉ số vẫn giao động quanh vùng 560 - 570 với vai trò là vùng hỗ trợ và kháng cự, đây cũng là vùng tập trung của các đường MA ngắn và trung hạn. Thanh khoản sụt giảm mạnh cho thấy cầu còn khá yếu, mặt khác chỉ số không giảm tiếp mà ngược lại tăng điểm cũng chỉ ra rằng cung giá thấp dường như đã không còn mạnh. **Do đó, khả năng chỉ số sẽ tiếp tục di chuyển trong vùng hỗ trợ và kháng cự này trong các phiên tới cho tới khi thanh khoản có sự cải thiện hơn.**

VN-INDEX



Trong khi đồ thị ngày của HNX-INDEX cho thấy xu hướng tăng trung hạn vẫn chưa quay trở lại. Chỉ số giao động quanh 2 đường MA20 và 50 kỳ với vai trò như 2 đường hỗ trợ và kháng cự. MACD chậm sát mốc 0 và đường tín hiệu bắt đầu hướng xuống cho thấy sự tiêu cực. ADX vẫn chưa thật sự tích cực, hơn nữa chỉ số đang nằm khá sát với ngưỡng Fibonacci Retracement 50% trong ngắn hạn tại vùng 76 và mạnh hơn là vùng kháng cự 77.5. **Mặc dù vậy, cầu xuất hiện khi chỉ số xuống sát đường hỗ trợ MA20 kỳ đẩy chỉ số tăng trở lại cho thấy đây vẫn là hỗ trợ có ý nghĩa. Khả năng chỉ số sẽ tiếp tục giao động quanh kênh hẹp giữa 2 đường MA này.**

HNX-INDEX



III. NHẬN ĐỊNH VÀ BÌNH LUẬN CỔ PHIẾU QUAN TÂM

Hiện tại chưa có cổ phiếu nào phù hợp với bộ lọc của chúng tôi.

IV. KHUYẾN NGHỊ MUA-BÁN

Mã cp	Sàn	Giá đóng cửa	Giá vào	Giá ngừng lỗ	Giá chốt lãi	Kỳ đầu tư
SVC (*)	Hsx	15.4	15	< 14	19.5 - 20	dưới 3 tháng

(*) Đây là cổ phiếu chúng tôi đã khuyến nghị canh mua trong bản tin ngày 19/6 và hôm nay đã đạt được kỳ vọng giá mua chúng tôi đề ra, do đó vị thế mua được xác lập ngay trong phiên đối với cổ phiếu này.

V. THEO DÕI CÁC CỔ PHIẾU ĐÃ KHUYẾN NGHỊ

Mã cp	Sàn	Ngày KN	Giá vào	Giá hiện tại	Giá ngừng lỗ	Giá chốt lãi	Kỳ đầu tư	% lãi/lỗ
HAR	Hsx	28/05/2014	8.7	9.3	7.8	10.5 - 11	dưới 3 tháng	+6.90
BMP	Hsx	09/06/2014	69.5	70.5	< 65	80	dưới 3 tháng	+1.44
PXS	Hsx	18/06/2014	20	20.9	< 18	25	dưới 3 tháng	+4.50

VI. LỊCH SỬ CÁC CỔ PHIẾU KHUYẾN NGHỊ ĐÃ HOÀN THÀNH VỊ THẾ BÁN

Stt	Mã cp	Ngày KN	Ngày bán	Giá vào	Giá ngừng lỗ	Giá chốt lãi	Kỳ đầu tư	% lãi/lỗ
1	REE	26/12/2013	07/02/2014	29.3	27 - 27.5	34.3	dưới 3 tháng	+17.06
2	SDT	13/01/2014	20/02/2014	15.3	15	17.6	dưới 3 tháng	+15.03
3	HAG	10/02/2014	27/02/2014	24	23.3	28	dưới 3 tháng	+16.67
4	SAM	14/01/2014	27/02/2014	9	8.5 - 8.6	12	trên 3 tháng	+33.33
5	GAS	26/12/2013	08/05/2014	66.5	95	95	trên 3 tháng	+42.86
6	GAS	09/05/2014	09/06/2014	90	86	105	trên 3 tháng	+16.67
7	FIT	12/06/2014	23/06/2014	14.9	14.5	n/a	dưới 3 tháng	-2.68

VII. THỐNG KÊ THỊ TRƯỜNG

HSX - Top 10 CP tăng giá hàng đầu với thanh khoản cao

Mã CK	Giá	% tăng	Khối lượng
VHC	34.5	6.81	149,980
ANV	9.5	6.74	139,950
PTL	3.2	6.67	958,790
PXS	20.9	5.03	883,990
VTO	6.8	4.62	120,390
KSA	7.9	3.95	484,170
CCL	5.4	3.85	118,650
BTP	13.5	3.85	290,810
DLG	8.4	3.70	1,336,190
HHS	23.2	3.57	395,590

Biến động:

VN-INDEX: **569.74**; +3.82 điểm (+0.68%)

Khối lượng giao dịch: 67,575,648 cp

Số cp tăng giá: 127 cp (chiếm 42.33%)

Số cp giảm giá: 64 cp (chiếm 21.33%)

Số cp đứng giá: 109 cp (chiếm 36.33%)

HNX - Top 10 CP tăng giá hàng đầu với thanh khoản cao

Mã CK	Giá	% tăng	Khối lượng
PVX	4.4	10.00	11,502,625
VIX	18.1	9.70	301,200
APG	4.5	7.14	321,200
SHN	4.6	4.55	739,810
PVC	17.8	4.09	813,757
S99	14.4	3.60	143,900
PV2	3.2	3.23	300,100
VCG	12.9	3.20	728,400
VGS	6.9	2.99	310,000
PVL	3.5	2.94	586,500

Biến động:

HNX-INDEX: **76.62**; +0.64 điểm (+0.85%)

Khối lượng giao dịch: 54,869,230 cp

Số cp tăng giá: 112 cp (chiếm 31.02%)

Số cp giảm giá: 60 cp (chiếm 16.62%)

Số cp đứng giá: 189 cp (chiếm 52.35%)

KHUYẾN CÁO:

Báo cáo này được cung cấp như một nguồn thông tin tham khảo cho khách hàng. Khách hàng nên cân nhắc kỹ và tự chịu trách nhiệm khi sử dụng nguồn thông tin trên phục vụ cho quyết định của mình. VFS chúng tôi miễn trừ mọi trách nhiệm phát sinh từ báo cáo này.

Chuyên viên PTKT

Nguyễn Ngọc Thành

Phòng Phân Tích - Công ty Chứng khoán Nhất Việt

Huyền Ngọc Thương

Phan Minh Đức

Nguyễn Văn Tiến

Trần Công Phú Khánh