

## Chỉ số thế giới

Dow Jones	271,19	0,77%
DAX	52,54	0,33%
FTSE 100	-3,43	-0,05%
Nikkei 225	144,04	0,52%
Hang Seng	-221,86	-0,85%

## Hợp đồng tương lai chỉ số \*

US 30*	179,7	0,51%
DAX*	64	0,41%
FTSE 100*	8	0,11%
Nikkei 225*	90	0,33%
Hang Seng*	-232	-0,89%

\* Số liệu của phiên liền trước

## Chỉ số trong nước

	HSX	HNX
Chỉ số	1.341,45	325,46
Thay đổi (%)	-0,30%	0,00%
Thay đổi	-4,10	0,00
Tổng KLGD	718,72	171,93
Tổng GTGD	22.316,47	4.451,88
NĐTNN ròng (tỷ)	36,05	4,42
Tự doanh ròng (Tỷ)	282,93	-
PE	16,43	16,73

## HĐTL chỉ số

	VN30	VN30F1
Chỉ số	1.476,79	1.472,90
Thay đổi (%)	-0,65%	-0,95%
Thay đổi	-9,67	-14,2
Basic	3,89	

Nhóm ngành L2 (%)	Ngày	Năm
Dầu khí L2	1,04%	68,72%
Hóa chất L2	-1,26%	127,49%
Tài nguyên Cơ bản L2	-0,05%	141,79%
XD và Vật liệu L2	0,27%	44,39%
Hàng & Dịch vụ CN L2	1,95%	42,77%
Ô tô và phụ tùng L2	-0,74%	25,80%
Thực phẩm và đồ uống	0,48%	22,14%
Hàng cá nhân & GD L2	-0,15%	73,53%
Y tế L2	0,30%	27,17%
Bán lẻ L2	-0,52%	100,80%
Truyền thông L2	0,25%	4,69%
Du lịch và Giải trí L2	0,48%	7,88%
Viễn thông L2	-0,12%	18,57%
Điện, nước & xăng L2	-0,54%	27,94%
Bảo hiểm L2	-0,19%	30,08%
Bất động sản L2	0,71%	56,82%
Dịch vụ tài chính L2	-1,34%	209,02%
Ngân hàng L2	-0,90%	93,95%
CNTT L2	0,08%	105,82%

## XU HƯỚNG DÒNG TIỀN

Chỉ số VN-Index giảm 4,10 điểm (-0,30%) xuống 1.341,45 điểm. Sau những diễn biến tích cực đầu phiên, áp lực bán gia tăng vào phiên chiều trên hầu hết các nhóm ngành lớn như Bất động sản, Ngân hàng, Chứng khoán và nhóm cổ phiếu bluechips đã khiến thị trường suy yếu. Sắc xanh lác đác ở một vài cổ phiếu như VHM, DIG, SZC hay ngành Cảng biển là không đủ để giữ trụ thị trường. Trong khi khối ngoại chỉ mua ròng nhẹ với giá trị hơn 36 tỷ đồng, tiếp tục tập trung vào SSI, STB và HPG thì khối tự doanh lại mua ròng mạnh với giá trị 282,93 tỷ đồng. Mặc dù dòng tiền không nhập cuộc hấp thụ lực bán vào cuối phiên nhưng việc sắc xanh vẫn được duy trì ở một vài cổ phiếu hay việc cả khối ngoại và khối tự doanh vẫn mua ròng cho thấy dòng tiền vẫn chưa hoàn toàn thoát khỏi thị trường. Một nhịp điều chỉnh sẽ giúp thị trường thu hút thêm dòng tiền đang đứng ngoài chờ đợi nhập cuộc.

## PHÂN TÍCH KỸ THUẬT &amp; KHUYẾN NGHỊ

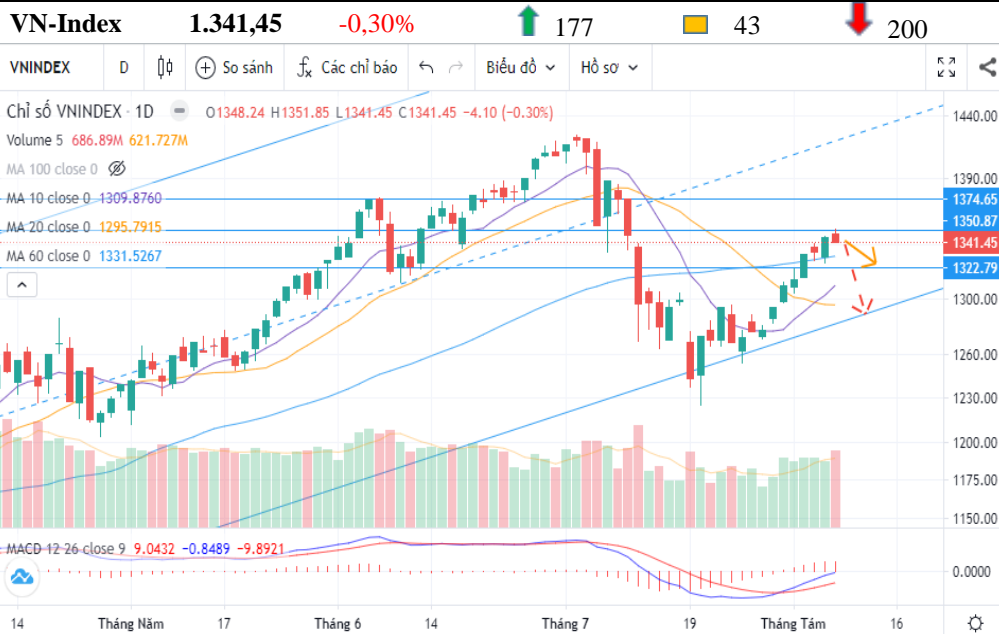
## Phân tích kỹ thuật:

Về mặt kỹ thuật: Đà tăng từ cuối tháng 07/2021 có dấu hiệu chững lại. Thanh khoản không mở rộng theo chiều tăng điểm làm cho xu hướng trở nên thiếu bền vững. Nền giảm ngày 06/08 dạng shooting star cùng thanh khoản vượt trội xuất hiện tại vùng 1350 điểm cho thấy áp lực bán lớn tại ngưỡng kháng cự gần 1350 điểm.

## Khuyến nghị:

**Kịch bản 1:** Nếu tín hiệu từ nền shooting star được xác nhận với một nền giảm trong phiên tiếp theo, thị trường sẽ bước vào một nhịp điều chỉnh nhẹ về vùng 1320 điểm. Nhà đầu tư nên tiếp tục cơ cấu lại danh mục giảm tỷ trọng cổ phiếu có diễn biến giá yếu và gia tăng tỉ trọng vào các cổ phiếu ngành Bất động sản, Dệt may, Chứng khoán.

**Kịch bản 2:** Nếu áp lực bán mở rộng và khiến thị trường đánh mất ngưỡng hỗ trợ gần 1320 điểm, thị trường có thể sẽ tiếp tục lùi sâu về vùng 1290 điểm. Khi đó, nhà đầu tư nên giảm bớt tỉ trọng cổ phiếu để bảo toàn lợi nhuận.

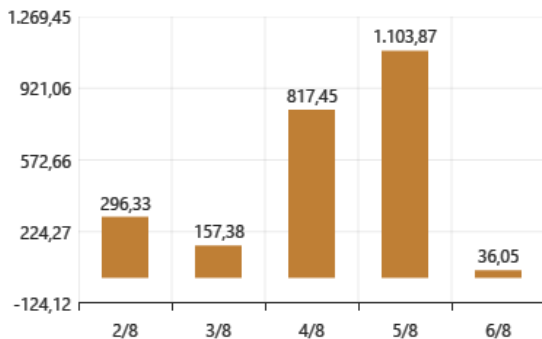


TIN TỨC NỔI BẬT TRONG NGÀY

Tin trong nước:

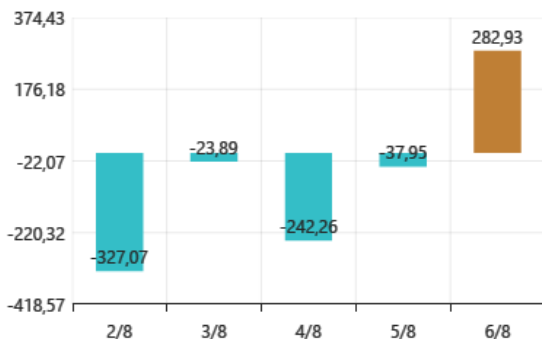
GIAO DỊCH NƯỚC NGOÀI TRÊN HSX

Giao dịch NDTNN - Ngày



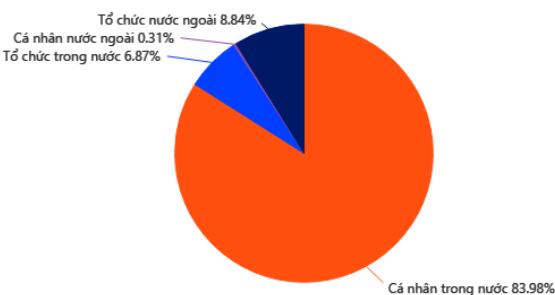
GIAO DỊCH TỰ DOANH TRÊN HSX

Giao dịch tự doanh ròng - Ngày



GIAO DỊCH THEO LOẠI NHÀ ĐẦU TƯ

Tổng GTGD (Mua + Bán)



	Tin trong nước	Tin quốc tế
Tin kinh tế	<a href="#">‘3 tai chỗ’ và nỗi lo tại các nhà máy: Lãnh đạo loạt doanh nghiệp đề xuất phương án gì thay thế?</a>	<a href="#">Triển lãm ô tô New York bị huỷ vì biến chủng Delta</a>
	<a href="#">Nikkei Asia: Việt Nam lọt nhóm thị trường fintech cạnh tranh nhất châu Á</a>	<a href="#">Lĩnh vực 'xương sống' bắt lực kêu cứu, đã tăng trưởng của Trung Quốc đứng trước rủi ro lớn</a>
Tin Doanh nghiệp	<a href="#">Cổ phiếu tăng phi mã từ đầu năm, SMC dùng cổ phiếu SMC và NKG để đảm bảo cho khoản vay 200 tỷ trái phiếu</a>	<a href="#">Ngành sữa quý II: Biên lợi nhuận gộp Sữa Quốc Tế vượt Vinamilk</a>
	<a href="#">KQKD doanh nghiệp ngành thủy điện Q2/2021: Tình hình thủy văn thuận lợi, nhiều doanh nghiệp lãi tăng bằng lần so với cùng kỳ</a>	
Tin hàng hóa	<a href="#">Hyundai Grand i10 2021 ra mắt: Kích thước lớn nhất phân khúc, giá từ 360 triệu đồng</a>	
	<a href="#">Triển vọng thị trường kim loại 5 tháng cuối năm 2021: Giá nhôm và thiếc sẽ tiếp tục tăng vượt trội?</a>	

ĐIỂM NHẤN VĨ MÔ

Một số chính sách và thông tin vĩ mô lớn ảnh hưởng tới TTCK 2021

Vĩ mô quốc tế:		Ảnh hưởng	
1	FED, ECB nới lỏng tiền tệ, hạ/giữ nguyên lãi suất	Tích cực	Đang ảnh hưởng
2	Kinh tế Trung Quốc hồi phục mạnh	Tích cực	Đang ảnh hưởng
3	Chiến tranh thương mại Mỹ - Trung	Tích cực	Đang ảnh hưởng
4	Lộ trình Vắc Xin Covid 19 tích cực	Tích cực	Đang ảnh hưởng
5	Gói cứu trợ 1.900 tỷ được Quốc hội Mỹ thông qua	Tích cực	Đang ảnh hưởng
Vĩ mô Việt Nam:			
1	Sửa đổi luật đầu tư – luật doanh nghiệp	Tích cực	Đang ảnh hưởng
2	Nâng hạng thị trường sơ cấp FTSE Russell, tăng tỷ trọng trong rổ MSCI Frontier	Tích cực	Đang ảnh hưởng
3	Cổ phần hóa và thoái vốn DNNN	Tích cực	Đang ảnh hưởng
4	NHNN giảm lãi suất, CP đẩy mạnh đầu tư công	Tích cực	Đang ảnh hưởng
5	Chính phủ thông qua gói hỗ trợ 120.000 tỷ lần hai	Tích cực	Đang ảnh hưởng
6	Các FTAs: EVFTA, UKVFTA, RCEP ASEAN	Tích cực	Đang ảnh hưởng
7	Luật chứng khoán sửa đổi	Tích cực	Đang ảnh hưởng
8	Cho phép bán chứng khoán chờ về	Tích cực	Chưa ảnh hưởng

## DANH MỤC CỔ PHIẾU ĐÃ KHUYẾN NGHỊ

STT	Mã cổ phiếu	Giá hiện tại	Giá mua	Ngày mua	Giá mục tiêu	Giá cắt lỗ	Giá bán	Ngày bán	Tỷ lệ %	Ghi chú
1	HPG	48,4	16,59	8/5/2020	30,5	20			191,7%	
2	CTG	34,15	27,5	4/1/2021	50	37,8			24,2%	
3	ACB	35,55	26,72	4/1/2021	40	31,35			33,0%	
4	MBB	29,65	24,6	5/10/2021	40	29			20,5%	
5	SSI	56,4	38,6	5/24/2021	37	50			46,1%	
6	TCB	51,8	51,1	7/22/2021	55,4	48			1,4%	
7	VPB	60,6	60,8	7/22/2021	70,5	54,8			-0,3%	
8	MBB	29,65	28,35	7/23/2021	32,6	26,5			4,6%	
9	MBS	30,6	29,2	7/22/2021	36	25,5			4,8%	
10	VND	50,1	43,2	7/22/2021	51	37,8			16,0%	
11	VHM	113,9	111	7/22/2021	139	103,9			2,6%	
12	NLG	43,8	40	7/22/2021	50,7	36,5			9,5%	
13	KBC	35,5	33,1	7/22/2021	40,3	30,5			7,3%	
14	SZC	44,3	39,55	7/22/2021	43	37,5			12,0%	
15	FMC	39,2	35,3	7/22/2021	37,3	34,4			11,0%	
16	ANV	28,8	27	7/22/2021	33,3	24,6			6,7%	
17	VHC	41,8	40,55	7/22/2021	43,5	36,7			3,1%	

## DANH MỤC CỔ PHIẾU ĐÃ CHỐT

STT	Mã cổ phiếu	Giá hiện tại	Giá mua	Ngày mua	Giá mục tiêu	Giá cắt lỗ	Giá bán	Ngày bán	Tỷ lệ %	Ghi chú
1	CMX	14.9	13.64	13-08-20	19	14	15.2	31-08-20	11.4%	CP thương 10:1 ngày 26/08/2020
2	VCB	83.6	82	13-08-20	63	41.2	84.5	07-09-20	3.0%	Tăng tỷ trọng tiền mặt
4	SJS	22.9	22.2	24-08-20	28	21	23	04-09-20	3.6%	Tăng tỷ trọng tiền mặt
5	PLX	52.5	46.9	24-08-20	65	45	53.1	31-08-20	13.2%	Tăng tỷ trọng tiền mặt
6	PVB	17.9	16.3	24-08-20	24	15	18.1	31-08-20	11.0%	Cổ tức 10% tiền mặt 24/09/2020
7	MBB	17.7	17.4	24-08-20	24	17	18.05	07-09-20	1.7%	CP có dấu hiệu suy yếu
8	PVD	11.3	10.55	24-08-20	19	10	11.55	04-09-20	9.5%	Tăng tỷ trọng tiền mặt
9	PVS	12.7	12.2	24-08-20	24	11.5	12.9	04-09-20	5.7%	Tăng tỷ trọng tiền mặt
10	CTD	76.2	78.2	24-08-20	111	75	76	01-09-20	-2.6%	Cổ tức 30% 28/08/2020, CP suy yếu
11	MSN	54.6	52.8	24-08-20	65	48.5	56.6	07-09-20	7.2%	CP có dấu hiệu suy yếu
12	GEX	25.95	21.3	25-08-20	28	20	25.95	07-09-20	21.8%	Đã tăng hơn 20% kể từ điểm mua
13	PLX	52,8	56	24/03/2021	73	55		15/04/2021	-5,7%	Cắt lỗ
14	GVR	25,5	28,25	2/4/2021	35	27		15/04/2021	-9,7%	Cắt lỗ
15	SZC	34,95	39,3	26/02/2021	50	35		22/04/2021	-11,1%	Cắt lỗ
16	CEO	9,9	10,9	3/3/2021	30	9,7		22/04/2021	-9,2%	Cắt lỗ
20	MWG	140	135	26/02/2021	170	131	140	31/05/2021	3,7%	Covid 19

## THÔNG KÊ TRONG NGÀY

Ngày	Mã phái sinh	+/-	Mở cửa	Đóng cửa	Thấp nhất	Cao nhất	Khớp lệnh	
							Khối lượng (Hợp đồng)	Giá trị (tỷ VND)
06/08/2021	VN30F2108	-14.20 (-0.95%)	1,487.7	1,472.9	1,491.2	1,471.5	216	
06/08/2021	VN30F2109	-15.90 (-1.07%)	710	723	732	1,470.7	408	
06/08/2021	VN30F2112	-13.20 (-0.89%)	709,9	720	725,9	1,472.8	37	
06/08/2021	VN30F2203	0.00 (0.00%)	710	716	724,8	1,470.8	20	

TOP 5 TĂNG GIÁ HSX					TOP 5 GIẢM GIÁ HSX				
Mã	Giá ĐC	+/-	KLGD	GTGD (Tr)	Mã	Giá	+/-	KLGD (CP)	GTGD
VOS	9,95	+0,65/+6,99%	3.157.000		PTL	8,93	-0,67/-6,98%	207.300	
ITD	18,4	+1,20/+6,98%	858.300		PTC	9,31	-0,68/-6,81%	700	
GTN	17,7	+1,15/+6,95%	1.770.600		CVT	37,5	-2,70/-6,72%	21.600	
TCD	17,7	+1,15/+6,95%	586.000		COM	42	-3,00/-6,67%	100	
TDH	7,55	+0,49/+6,94%	568.800		MDG	11,1	-0,75/-6,33%	100	

TOP 5 TĂNG GIÁ HNX					TOP 5 GIẢM GIÁ HNX				
Mã	Giá ĐC	+/-	KLGD (CP)	GTGD (Tr VND)	Mã	Giá ĐC	+/-	KLGD (CP)	GTGD (Tr VND)
API	18,7	+1,70/+10,00%	137.400		VXB	8,8	-0,90/-9,28%	1.000	
GLT	31,9	+2,90/+10,00%	1.000		HTC	30,9	-3,10/-9,12%	1.200	
VTJ	4,4	+0,40/+10,00%	79.000		BST	14,4	-1,40/-8,86%	400	
NSH	7,7	+0,70/+10,00%	314.300		TMC	10,2	-0,90/-8,11%	9.500	
VC3	24	+2,10/+9,59%	397.600		SAF	46,1	-4,00/-7,98%	100	

TOP MUA RÒNG HSX					TOP BÁN RÒNG HSX				
Mã	Giá ĐC	+/-	KLGD (CP)	GTGD (Tr VND)	Mã	Giá ĐC	+/-	KLGD (CP)	GTGD (Tr VND)
SSI	56,4	-1,10/-1,91%	2.035.900	116.195.389	VNM	87,2	+0,60/+0,69%	-926.500	-80.959.330
STB	30,3	-0,75/-2,42%	3.253.400	99.936.672	GAS	92,4	-1,40/-1,49%	-661.600	-61.735.360
HPG	48,4	-0,40/-0,82%	1.451.800	70.681.896	VRE	27,95	0,00/0,00%	-1.787.600	-49.993.410
DXG	23,1	+0,45/+1,99%	1.206.000	27.870.440	VIC	113,3	-0,70/-0,61%	-294.700	-33.699.480
MBB	29,7	-0,35/-1,17%	732.100	21.833.783	DIG	29,05	+1,30/+4,68%	-1.020.800	-30.176.440

**HỆ THỐNG KHUYẾN NGHỊ CỦA VIETFIRST**

Hệ thống khuyến nghị của VFS được xây dựng dựa trên sự chênh lệch giữa giá cổ phiếu thị trường tại thời điểm đánh giá và giá mục tiêu 12 tháng

Hệ thống khuyến nghị	Diễn giải
MUA	Nếu giá mục tiêu cao hơn giá thị trường từ 15% trở lên
THEO DÕI	Nếu giá mục tiêu cao hơn giá thị trường từ 5 – 15%
NẮM GIỮ	Nếu giá mục tiêu cao hơn giá thị trường không quá 5%
BÁN	Nếu giá mục tiêu thấp hơn giá thị trường tối thiểu 5%

**© CÔNG TY CỔ PHẦN CHỨNG KHOÁN NHẤT VIỆT (VFS)****Hội sở Hồ Chí Minh**

Lầu 1, 117 - 119 - 121 Nguyễn Du, P. Bến Thành, Q. 1, TP. HCM

Điện thoại: **(84-8) 62556586** Fax: **(84-8) 62556580**

Website: [www.vfs.com.vn](http://www.vfs.com.vn)

**Chi nhánh Hà Nội**

Tầng 9B, Tòa nhà Leadvisors place, 41A Lý Thái Tổ, P. Lý Thái Tổ, Q. Hoàn Kiếm, Hà Nội

Điện thoại: **(84-4) 39288222** – Ext: **117** Fax: **(84-4) 39338222**

**Tuyên bố miễn trách nhiệm:** Bản quyền thuộc về Công ty CP Chứng khoán Nhất Việt (VFS). Những thông tin sử dụng trong báo cáo được thu thập từ những nguồn đáng tin cậy và VFS không chịu trách nhiệm về tính chính xác của chúng. Quan điểm thể hiện trong báo cáo này là của (các) tác giả và không nhất thiết liên hệ với quan điểm chính thức của VFS. Không một thông tin cũng như ý kiến nào được viết ra nhằm mục đích quảng cáo hay khuyến nghị mua/bán bất kỳ chứng khoán nào. Báo cáo này không được phép sao chép, tái bản bởi bất kỳ cá nhân hoặc tổ chức nào khi chưa được phép của VFS.