



Bản tin Phân Tích Kỹ Thuật

CÔNG TY CỔ PHẦN CHỨNG KHOÁN
NHẤT VIỆT

16/01/2015

Số 166



Nhận định và Bình luận thị trường

Cả 2 chỉ số tiếp tục di chuyển trong biên hẹp với sự giằng co giữa 2 bên mua - bán. Tuy nhiên phần thắng tạm thuộc về bên bán bởi thống kê cho thấy lượng cổ phiếu giảm chiếm phần hơn so với lượng cổ phiếu tăng. Trong các cổ phiếu vốn hóa lớn hôm nay chỉ có BVH có được mức tăng khá, phần lớn đều điều chỉnh nhẹ. Số cổ phiếu tăng trần khá khiêm tốn, đáng chú ý có cổ phiếu HAI, KSH và TSC tăng trần với khối lượng khớp lớn. Trong đó cổ phiếu HAI giao dịch không hưởng quyền mua ưu đãi tỷ lệ 10:15, giá 12,500 đ/cp.

Đóng phiên, VNINDEX giảm 2.93 điểm xuống mốc 574.81 với gần 107 triệu cổ phiếu được giao dịch, giá trị giao dịch đạt 1,728 tỷ đồng (giá trị thỏa thuận chỉ hơn 100 tỷ đồng). Ở chiều tương tự, HNINDEX giảm 0.53 điểm xuống mốc 85.35 với hơn 58 triệu cổ phiếu được sang tay, giá trị giao dịch đạt 726 tỷ đồng.

Khối ngoại bắt quay trở lại mua ròng hơn 52 tỷ đồng trên sàn Hsx, trong đó chủ yếu mua ở cổ phiếu KBC (33 tỷ đồng). Và mua nhẹ 8 tỷ đồng trên Hnx, chủ yếu mua vào ở cổ phiếu KLS (19 tỷ đồng).

Biến động thị trường

THỐNG KÊ TT	HSX	HNX
Index	574.81	85.35
KLGD (nghìn CP)	106,678	58,670
Số CP Tăng giá	88	60
Số CP Giảm giá	106	108
Số CP Đứng giá	114	195

Top 5 CP Tăng nhiều nhất

HSX	Giá	% Tăng	Khối lượng
KSH	11.8	6.31	974,340
TSC	51.0	6.03	452,840
DLG	11.6	5.45	9,522,490
HTI	13.1	4.80	295,920
PGD	31.4	3.97	264,540

Top 5 CP Tăng nhiều nhất

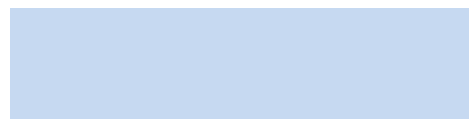
HNX	Giá	% Tăng	Khối lượng
KSQ	11.5	4.55	344,900
KLS	11.1	3.74	4,428,170
VIG	4.3	2.38	811,300
VCG	13.0	2.36	2,098,246
BCC	17.8	2.30	224,400

Phân Tích Kỹ Thuật

Phân tích đồ thị giá **VN-INDEX** cho thấy xu hướng ngắn hạn là **TĂNG** khi chỉ số thiết lập đỉnh sau cao hơn đỉnh trước và đáy sau cao hơn đáy trước. Trong khi đó xu hướng tăng trong trung và dài hạn đang dần quay trở lại khi chỉ số tăng lên sát vùng MA200 kỳ và kênh xu hướng tăng dài hạn.

Trong khi đồ thị ngày của **HNX-INDEX** cho thấy xu hướng tăng trong ngắn hạn vẫn chưa rõ ràng.

Đồng hồ đo tâm lý tham lam và sợ hãi của thị trường tiếp tục duy trì ở mức "Cân bằng" cho thấy cung cầu đang khá ổn định.



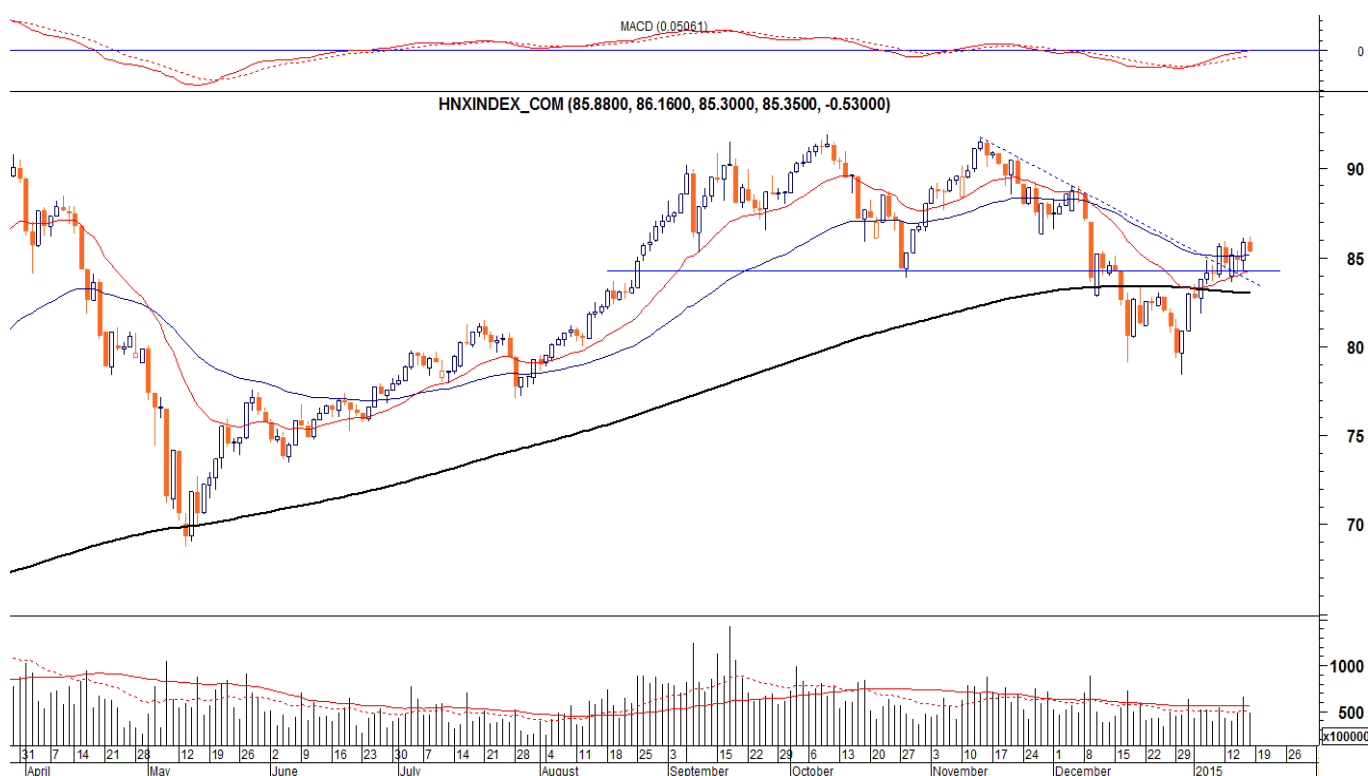
VN-Index: Tiếp tục điều chỉnh



Chỉ báo MACD ngày vẫn tích cực trong khi MACD tuần đã có khuynh hướng đi lên củng cố thêm dấu hiệu tích cực trong ngắn hạn và trung hạn. Chỉ số tiếp tục quá trình điều chỉnh trong biên hẹp giữa 2 đường MA dài hạn. Stochastic Oscillator giảm từ vùng quá mua xuống dưới cho thấy áp lực bán tại đây có thể sẽ tiếp diễn trong các phiên tới nếu cầu còn yếu. Tuy nhiên thanh khoản có sự cải thiện đáng kể cho thấy dòng tiền đi vào vẫn hiện hữu cho dù chưa thật sự mạnh mẽ đủ để tạo 1 đà tăng. Tiếp tục tích lũy thêm cổ phiếu trong các phiên điều chỉnh này.

- Vùng kháng cự: 582
- Vùng hỗ trợ 1: 570
- Vùng hỗ trợ 2: 550

HNX-Index:



Tương tự như đồ thị của Vnindex, đồ thị Hnindex đang điều chỉnh trong biên độ hẹp sau khi vượt qua đường neckline và kênh trên của xu hướng giảm ngắn hạn. Thanh khoản giảm tại các phiên điều chỉnh là điểm tích cực bởi cho thấy cung không gay gắt bán nữa. Tiếp tục gia tăng tỉ trọng cổ phiếu ở các phiên điều chỉnh tiếp theo.

- Vùng kháng cự : 88
- Vùng hỗ trợ 1: 84
- Vùng hỗ trợ 2: 83

Nhận định và Bình luận Cổ phiếu Quan tâm

Hiện tại chưa có cổ phiếu đáp ứng tiêu chuẩn chọn lọc của chúng tôi.

Khuyến nghị mua bán

Mã cp	Sàn	Giá vào	Giá ngừng lỗ	Giá chốt lãi	Thời gian
-------	-----	---------	--------------	--------------	-----------

Theo dõi các CP đang Khuyến nghị

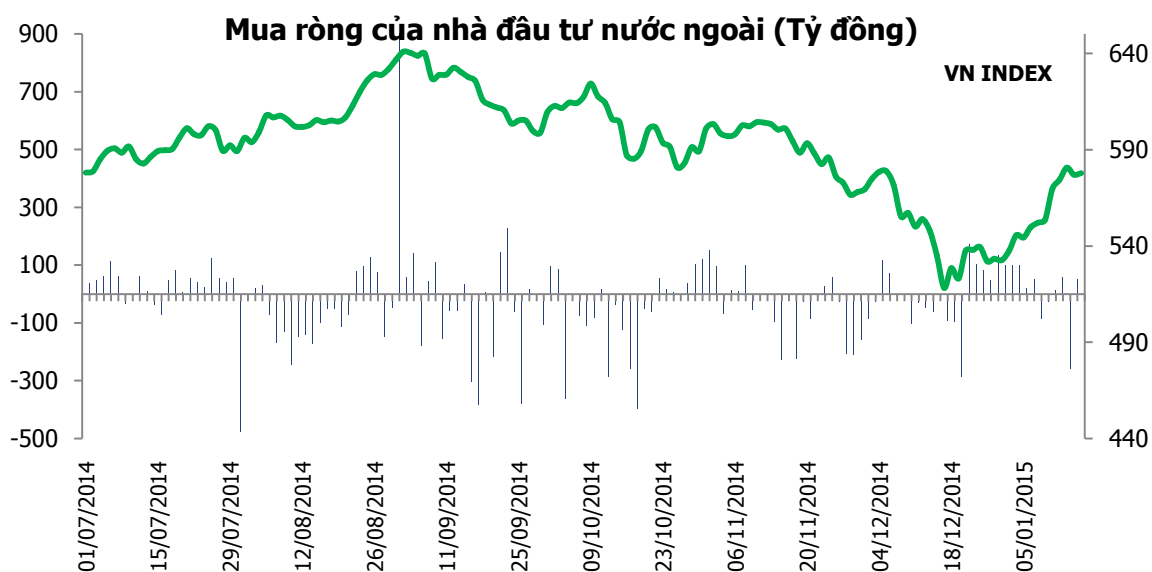
Mã cp	Sàn	Ngày KN	Giá vào	Giá hiện tại	Giá ngừng lỗ	Giá chốt lãi	Kỳ đầu tư	% Lãi/ lỗ
LM8 (*)	Hsx	11/09/14	22	26.5	< 20	32	trên 3 tháng	+20.45
NKG	Hsx	17/11/14	13.7	15.5	< 12.5	18	trên 3 tháng	+13.14

(*): Giá mua vào đã điều chỉnh theo cổ tức 10% chia ngày 13/1/2014

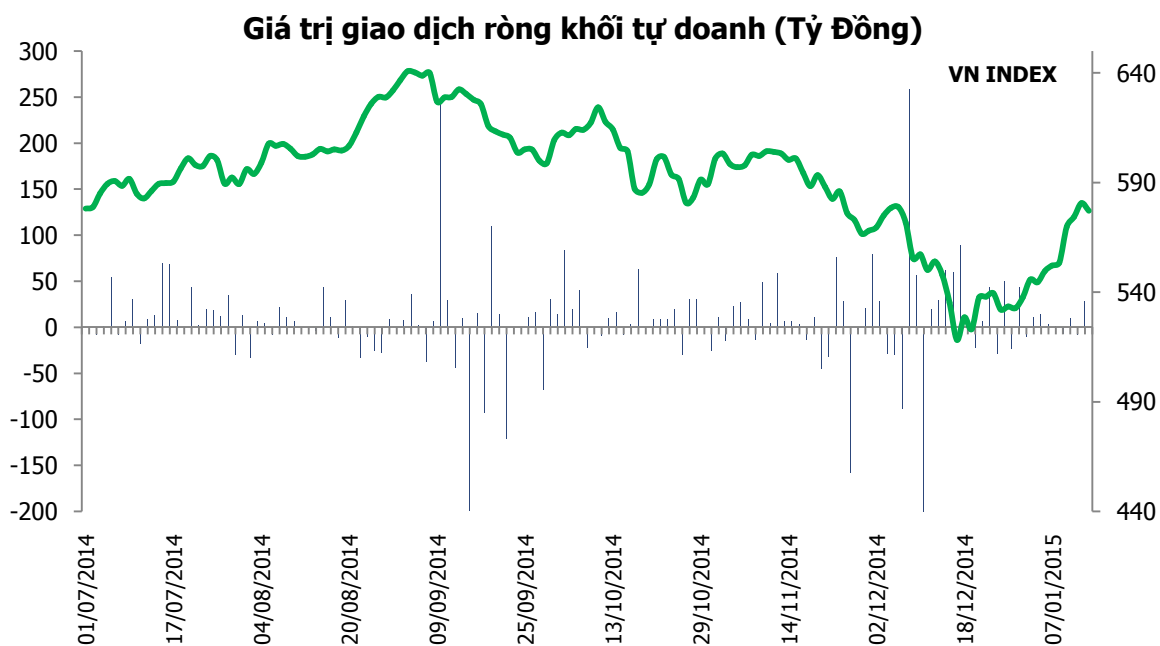
Theo dõi các CP đã Khuyến nghị

STT	MãCP	Ngày KN	Ngày bán	Giá vào	Giá ngừng lỗ	Giá chốt lãi	Kỳ đầu tư	% Lãi lỗ
-----	------	---------	----------	---------	--------------	--------------	-----------	----------

Khối Ngoại Mua Ròng



Tự Doanh Mua Ròng



Đồng hồ đo độ tham lam và sợ hãi của thị trường được **VFS Research** nghiên cứu và theo dõi hàng ngày. Theo đó, tình trạng thị trường được chia thành 7 trạng thái từ "khủng khiếp" đến "rất sợ hãi", đến "sợ hãi", đến "cân bằng", đến "tham lam", đến "rất tham lam" và cuối cùng là "thịnh vượng bất hợp lý". Tình trạng "khủng khiếp" cho thấy sự bán tháo trên diện rộng trong nhiều ngày liền của thị trường, trong khi đó, trạng thái "thịnh vượng bất hợp lý" lại cho thấy tình trạng mua vào mạnh ở hầu hết cổ phiếu trong nhiều ngày liền, bất chấp cổ phiếu đã tăng giá nhiều trước đó.

KHUYẾN CÁO

Báo cáo này được cung cấp như một nguồn thông tin tham khảo cho khách hàng. Khách hàng nên cân nhắc kỹ và tự chịu trách nhiệm khi sử dụng nguồn thông tin trên phục vụ cho quyết định của mình. VFS chúng tôi miễn trừ mọi trách nhiệm phát sinh từ báo cáo này.



Chuyên viên PTKT
Nguyễn Ngọc Thành

**VFS Research -
Trưởng phòng Phân tích**
Huỳnh Ngọc Thương
Chuyên viên:
Phan Minh Đức
Nguyễn Ngọc Thành
Nguyễn Văn Tiến
Nguyễn Trịnh Ngọc Thủy