



Bản tin Phân Tích Kỹ Thuật

CÔNG TY CỔ PHẦN CHỨNG KHOÁN
NHẤT VIỆT

02/07/2015

Số 193



Nhận định và Bình luận thị trường

Các cổ phiếu trong nhóm VN30 vẫn tiếp tục là động lực chính giúp thị trường tăng điểm ấn tượng. Các mã Ngân hàng tăng điểm khá trong đó đáng chú ý là BID và VCB cuối phiên dư mua trần với khối lượng khớp lớn. Ở nhóm trụ cột, ngoại trừ VNM đứng giá thì hầu hết các cổ phiếu còn lại đều tăng điểm, hỗ trợ cho đà tăng chung của thị trường. Cổ phiếu JVC bất ngờ quay đầu tăng trần sau khi vẫn dư bán sàn lượng lớn ở đầu phiên, trong khi đó HHS có phiên giảm sàn thứ 3 liên tiếp bởi các tin đồn đoán trên thị trường trước đó, cho dù công ty đã có thư trấn an cổ đông được đăng tải trên website ngày hôm qua từ Chủ tịch HĐQT và cũng chính vị này công bố đăng ký mua vào 500 nghìn cổ phiếu trên sàn.

Đóng phiên, VNINDEX tăng 14.2 điểm lên mốc 605.7 với hơn 136 triệu cổ phiếu được giao dịch, giá trị giao dịch đạt xấp xỉ 2,250 tỷ đồng (giá trị thỏa thuận đạt 362 tỷ đồng). Ở chiều tương tự, HNINDEX tăng 1.51 điểm lên mốc 86.76 với hơn 45 triệu cổ phiếu được sang tay, giá trị giao dịch đạt xấp xỉ 567 tỷ đồng.

Biến động thị trường

THỐNG KÊ TT	HSX	HNX
Index	605.7	86.76
KLGD (nghìn CP)	136,673	45,266
Số CP Tăng giá	158	133
Số CP Giảm giá	63	66
Số CP Đứng giá	83	159

Top 5 CP Tăng nhiều nhất

HSX	Giá	% Tăng	Khối lượng
BID	23.4	6.85	4,039,430
JVC	8.1	6.58	11,949,670
ATA	3.4	6.25	253,500
VCB	51.5	6.19	977,550
BVH	43.0	6.17	347,680

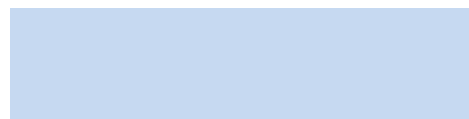
Top 5 CP Tăng nhiều nhất

HNX	Giá	% Tăng	Khối lượng
FID	15.9	9.66	2,021,200
HHG	12.0	9.09	215,000
BAM	2.9	7.41	888,400
ACB	21.7	4.83	1,349,683
DCS	4.4	4.76	429,500

Phân Tích Kỹ Thuật

Phân tích đồ thị giá **VN-INDEX** và **HNX-INDEX** cho thấy xu hướng **TĂNG** trong cả ngắn – trung và dài hạn.

Đồng hồ đo tâm lý tham lam và sợ hãi của thị trường trở lại mức “Cân bằng” sau phiên “Sợ hãi” hôm qua cho thấy cung cầu đã dần ổn định hơn.



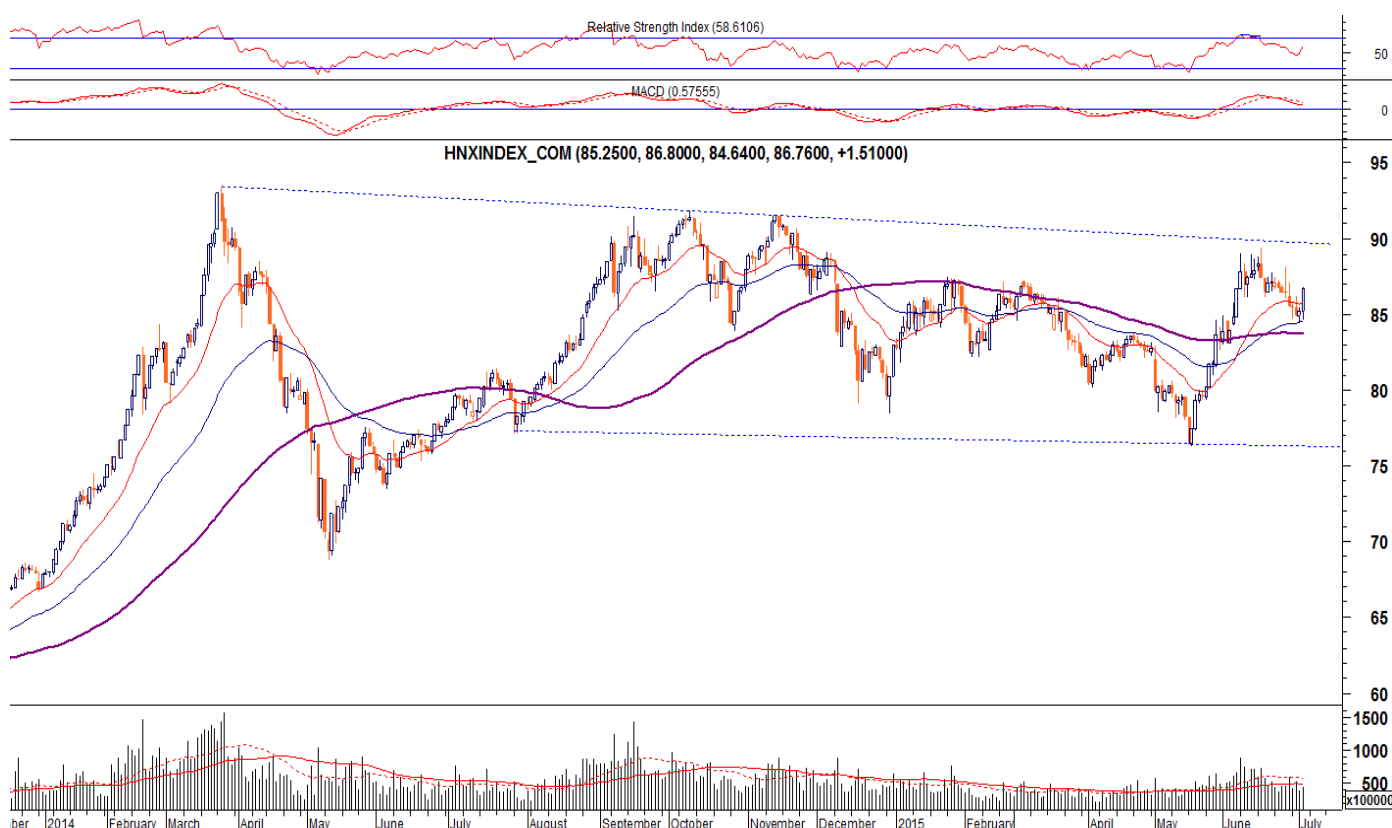
VN-Index:



Chỉ số tăng vượt qua ngưỡng cản quan trọng vùng 600 điểm nhờ sự tác động tích cực của nhóm cổ phiếu Bluechip. Trong khi đó các cổ phiếu còn lại tăng khá dè dặt và chủ yếu là ảnh hưởng tâm lý của nhóm trên. RSI đang tiến sát vùng quá mua và một khi các cổ phiếu lớn này điều chỉnh thì khó tránh khỏi áp lực giảm điểm của chỉ số. Mặc dù đã qua ngưỡng 600 tuy nhiên chúng tôi cho rằng chỉ số vẫn sẽ gặp phải khó khăn tại đây trong các phiên tới và khả năng sẽ tiếp tục kiểm định lại vùng này. Chúng tôi vẫn duy trì đánh giá tích cực trong xu hướng ngắn hạn, tuy nhiên việc mua đuổi là không cần thiết.

- Vùng kháng cự: 630
- Vùng hỗ trợ 1: 600
- Vùng hỗ trợ 2: 580

HNX-Index:



Chỉ số tăng mạnh trở lại sau khi chạm MA50 kỳ, tuy nhiên thanh khoản vẫn duy trì phía dưới trung bình cho thấy sự tăng giá chưa thuyết phục. MACD ngày vẫn chưa tích cực hơn. Chúng tôi nhận thấy trước mắt vùng 84 – 85 sẽ là hỗ trợ mạnh cho chỉ số nếu quá trình điều chỉnh mạnh xảy ra. Và chừng nào vùng này chưa bị xuyên thủng thì xu hướng tăng trong ngắn hạn vẫn hiện hữu.

- Vùng kháng cự : 89
- Vùng hỗ trợ 1: 84
- Vùng hỗ trợ 2: 80

Nhận định và Bình luận Cổ phiếu Quan tâm

HPG: Canh Mua

Cổ phiếu tăng trở lại sau khi tạo đáy tại vùng giá 25 với khối lượng mua lớn tại đây cho thấy đây sẽ là vùng hỗ trợ vững chắc. Canh mua tại vùng giá 27 – 27.5 và chờ bứt phá khỏi vùng giá 30 để xác nhận xu hướng tăng mạnh, mục tiêu giá tại vùng 35, cắt lỗ nếu giá giảm xuống dưới vùng giá 25. Tỷ lệ Risk/Reward là 1:3.



- **Tích lũy: 27 – 27.5**
- **Mục tiêu: 35**
- **Dừng lỗ: < 25**

Khuyến nghị mua bán

Mã cp	Sàn	Giá vào	Giá ngừng lỗ	Giá chốt lãi	Thời gian
HPG	Hsx	27	< 25	35	dưới 3 tháng

Theo dõi các CP đang Khuyến nghị

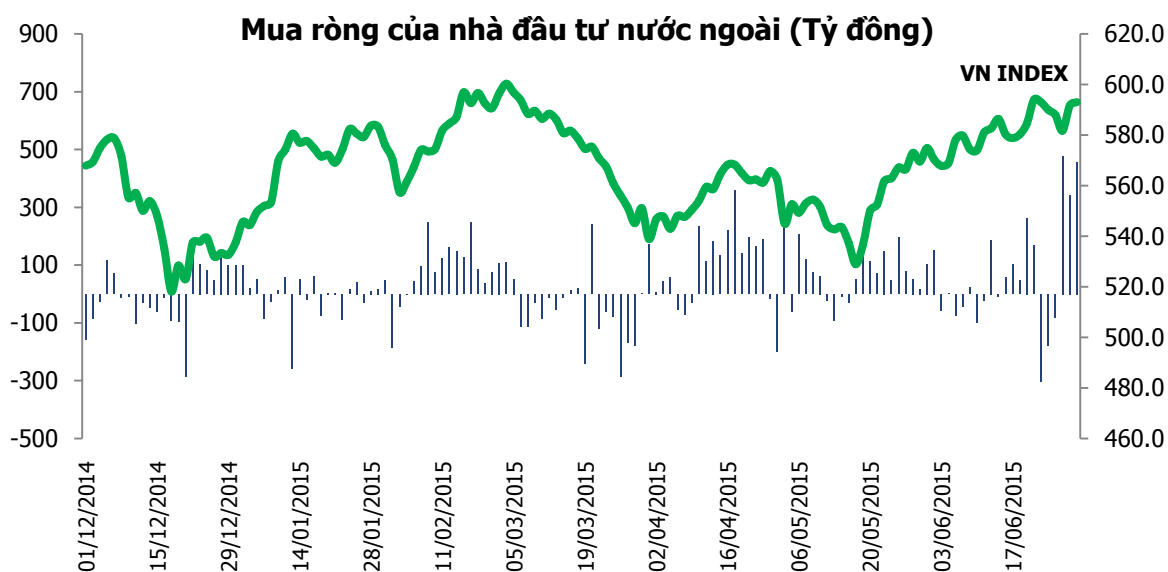
Mã cp	Sàn	Ngày KN	Giá vào	Giá hiện tại	Giá ngừng lỗ	Giá chốt lãi	Kỳ đầu tư	% Lãi/ lỗ
PTB(*)	Hsx	6/3/15	46.4	49.8	< 44	55	trên 3 tháng	+7.33
PPC	Hsx	23/6/15	22	22	< 21	26	dưới 3 tháng	0.00

(*) Giá đã được điều chỉnh cổ tức 20%

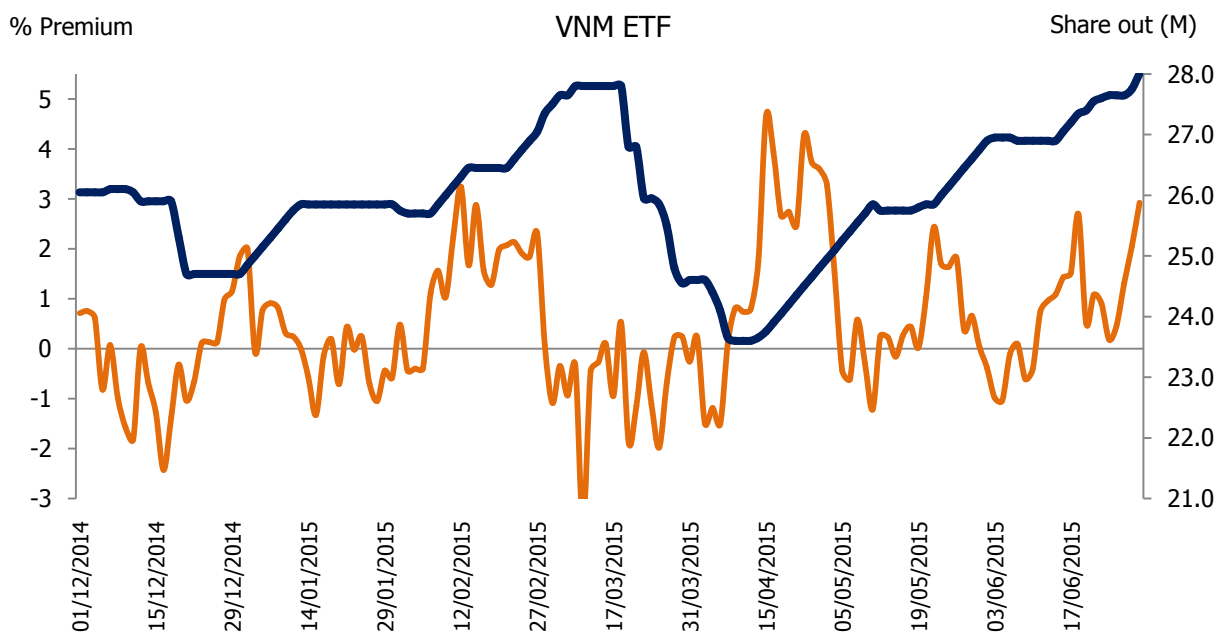
Theo dõi các CP đã Khuyến nghị

STT	MãCP	Ngày KN	Ngày bán	Giá vào	Giá ngừng lỗ	Giá chốt lãi	Kỳ đầu tư	% Lãi lỗ
1	LM8	11/9/14	3/2/15	22	n/a	27	trên 3 tháng	+22.73
2	TTF	23/1/15	3/2/15	12	11.6	n/a	dưới 3 tháng	-3.33
3	NKG	17/11/14	31/3/15	13.7	n/a	14.7	trên 3 tháng	+7.30
4	PXI	22/1/15	31/3/15	8.3	n/a	8.6	trên 3 tháng	+3.61
5	HTI	9/2/15	14/5/15	15.5	n/a	16	dưới 3 tháng	+3.23

Khối Ngoại Mua Ròng



Theo dõi quỹ VNM



Đồng hồ đo độ tham lam và sợ hãi của thị trường được **VFS Research** nghiên cứu và theo dõi hàng ngày. Theo đó, tình trạng thị trường được chia thành 7 trạng thái từ "khủng khiếp" đến "rất sợ hãi", đến "sợ hãi", đến "cân bằng", đến "tham lam", đến "rất tham lam" và cuối cùng là "thịnh vượng bất hợp lý". Tình trạng "khủng khiếp" cho thấy sự bán tháo trên diện rộng trong nhiều ngày liền của thị trường, trong khi đó, trạng thái "thịnh vượng bất hợp lý" lại cho thấy tình trạng mua vào mạnh ở hầu hết cổ phiếu trong nhiều ngày liền, bất chấp cổ phiếu đã tăng giá nhiều trước đó.

KHUYẾN CÁO

Báo cáo này được cung cấp như một nguồn thông tin tham khảo cho khách hàng. Khách hàng nên cân nhắc kỹ và tự chịu trách nhiệm khi sử dụng nguồn thông tin trên phục vụ cho quyết định của mình. VFS chúng tôi miễn trừ mọi trách nhiệm phát sinh từ báo cáo này.



Chuyên viên PTKT
Nguyễn Ngọc Thành

**VFS Research -
Trưởng phòng Phân tích**
Huỳnh Ngọc Thương
Chuyên viên:
Phan Minh Đức
Nguyễn Ngọc Thành
Nguyễn Văn Tiến
Nguyễn Trịnh Ngọc Thủy