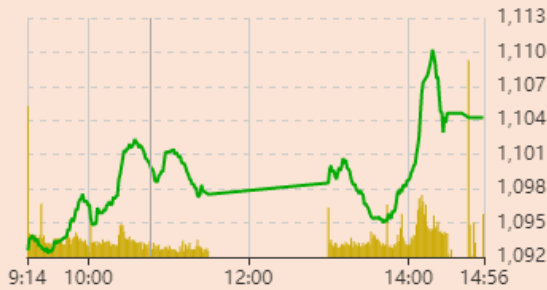


Vận động trong ngày



Nguồn: Fireant

Thay đổi chỉ số

Chỉ số trong nước	HSX	HNX
Chỉ số	1.104,26	242,12
Thay đổi (%)	2,42%	2,76%
Thay đổi	26,12	6,51
Tổng KLGD	421,34	52,93
Tổng GTGD	9.405,52	960,00
NĐTNN ròng (tỷ)	224,50	-2,72
Tự doanh ròng (Tỷ)	-316,2	
PE	11,51	13,07

HĐTL chỉ số	VN30	VN30F1
Chỉ số	1.117,38	1.115,20
Thay đổi (%)	1,79%	1,20%
Thay đổi	19,66	13,2
Basis	2,18	

Tăng giảm nhóm ngành

Nhóm ngành L2 (%)	Ngày	Năm
Dầu khí L2	2,99%	98,5%
Hóa chất L2	3,39%	147,1%
Tài nguyên Cơ bản L2	1,60%	123,4%
XD và Vật liệu L2	3,25%	58,8%
Hàng & Dịch vụ CN L2	2,34%	50,1%
Ô tô và phụ tùng L2	2,73%	46,0%
Thực phẩm và đồ uống	1,36%	27,4%
Hàng cá nhân & GD L2	2,93%	92,2%
Y tế L2	0,44%	18,6%
Bán lẻ L2	2,51%	143,3%
Truyền thông L2	1,00%	2,9%
Du lịch và Giải trí L2	1,67%	6,9%
Viễn thông L2	0,81%	13,7%
Điện nước & xăng L2	0,52%	56,3%
Bảo hiểm L2	3,72%	34,6%
Bất động sản L2	3,47%	57,5%
Dịch vụ tài chính L2	4,42%	215,1%
Ngân hàng L2	1,63%	88,5%
CNTT L2	1,16%	144,7%

XU HƯỚNG DÒNG TIỀN

- VN-Index tăng 26,12 điểm (+2,42%) lên mốc 1.104,26 điểm. Thị trường nghiêng về phe mua với 393 mã tăng trong đó có 33 mã trần. Thị trường chứng khoán thế giới giao dịch tích cực hỗ trợ đà tâm lý của VN-Index giúp chỉ số duy trì đà tăng trong suốt phiên giao dịch.

- Hầu hết các nhóm ngành đều thu hút dòng tiền. Trong đó nhóm ngân hàng và bất động sản tác động tích cực nhất đến thị trường và hỗ trợ đà tăng của chỉ số. Bên cạnh đó, nhóm chứng khoán, logistic, đầu tư công, thủy sản, nông nghiệp, phân bón, dầu khí, điện cũng tăng mạnh với nhiều mã tăng trần.

- Trên sàn HOSE, khối ngoại quay lại mua ròng với giá trị 225,46 tỷ đồng và tập trung vào các cổ phiếu VHM, CTG và góp phần giúp các mã này diễn biến tích cực.

- Mặc dù dòng tiền đã bắt đầu nhập cuộc nhưng thanh khoản ở mức thấp cho thấy tâm lý thị trường vẫn đang thận trọng.

PHÂN TÍCH KỸ THUẬT & KHUYẾN NGHỊ

Phân tích kỹ thuật:

- VN-Index ghi nhận một nền tăng thân dài phù nhận hoàn toàn cây nến giảm phiên liền trước cùng thanh khoản sụt giảm. Điều này thể hiện sự áp đảo của lực cầu trong bối cảnh lực cung suy giảm.

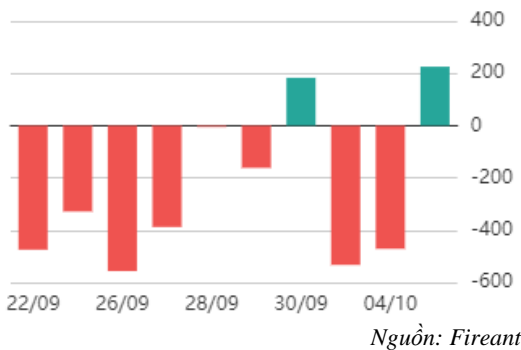
Khuyến nghị:

- Nhà đầu tư có thể nâng tỷ trọng cổ phiếu ở mức 20% và tránh mua đuổi trong phiên.

- Kịch bản 1: VN-Index hồi phục lên vùng 1.120 điểm.
- Kịch bản 2: VN-Index dao động hẹp quanh mốc 1.100 điểm.



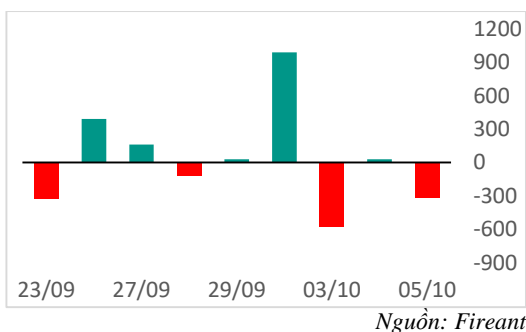
Giao dịch nước ngoài trên HSX



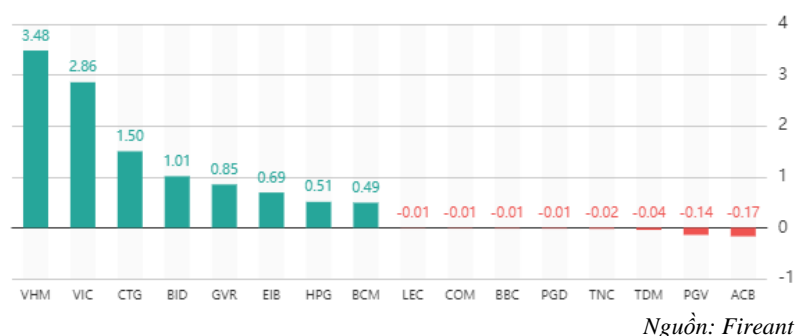
DIỆM TIN TRONG NƯỚC

Tin kinh tế trong nước	Cảng hàng không Chu Lai: Xã hội hóa thế nào?
	Xuất khẩu giảm tốc: Những thực tế đã không còn là dự báo
Tin doanh nghiệp trong nước	Chính phủ muốn kiểm toán khi chỉ định thầu dự án cao tốc Bắc-Nam
	TTE chào bán hơn 28 triệu cổ phiếu cho cổ đông giá 10.000 đồng
	Novaland thông qua vay vốn tại VietinBank, Maybank và HSBC Việt Nam
	Công ty con gái ông Đặng Thành Tâm đăng ký mua 5 triệu cổ phiếu KBC

Giao dịch tự doanh trên HSX



Top cổ phiếu ảnh hưởng đến chỉ số



Chỉ số thế giới

Dow Jones	826,95	2,73%
DAX	461	3,64%
FTSE100	177,7	2,51%
Nikkei 225	776,42	2,88%
Hang Seng	989,49	5,48%

Hợp đồng tương lai chỉ số

US30*	685,9	2,27%
DAX*	358,5	2,84%
FTSE100*	184,5	2,60%
Nikkei 225*	467,5	1,72%
Hang Seng*	-130	-0,76%

* Số liệu của phiên liền trước

ĐIỂM TIN KINH TẾ VÀ THỊ TRƯỜNG HÀNG HÓA THẾ GIỚI

Tin kinh tế thế giới

[Bất động sản Trung Quốc chao đảo khiến sản lượng của cả một ngành đi xuống trên toàn cầu](#)

[Nợ quốc gia của Mỹ lần đầu tiên vượt quá 31.000 tỷ USD](#)

[Tỷ phú đầu tư Ray Dalio đổi lập trường 180 độ về một loại tài sản quan trọng](#)

Tin hàng hóa thế giới

[Thị trường ngày 05/10: Giá dầu, vàng, đồng, nông sản đồng loạt tăng](#)

[Ngân hàng trung ương các nước chạy đua tích trữ vàng](#)

[Đâu mới là đỉnh của dầu?](#)

Bảng tổng sắp thay đổi giá thị trường hàng hóa

Mặt hàng	Đơn vị	Giá	% ngày	% tuần	% tháng	% năm	Cổ phiếu tác động
Năng lượng							
Dầu WTI	USD/thùng	86,52	3,46%	8,84%	8,84%	15,54%	GAS,BSR
Dầu Brent	USD/thùng	91,80	3,31%	7,82%	7,82%	18,03%	GAS,BSR
Xăng	UScent/gallon	2,68	6,77%	13,56%	13,56%	20,47%	PLX,OIL
Kim loại quý							
Vàng	USD/ounce	1.726,24	1,59%	4,01%	4,01%	-5,59%	PNJ
Bạc	USD/ounce	21,11	1,73%	11,11%	11,11%	-9,27%	PNJ
Nông sản và gia súc							
Đậu tương	UScent/gia	1.383,50	0,69%	1,37%	1,37%	3,30%	HKB
Gạo	USD/cwt	16,96	0,15%	-1,22%	-1,22%	14,21%	TAR, LTG
Sữa	USD/cwt	19,83	-0,05%	-0,10%	-0,10%	7,65%	VNM
Cao su	JPY/Kg	135,10	0,22%	8,17%	8,17%	-39,36%	DPR, PHR
Đường	UScent/lb	17,91	2,81%	-2,77%	-2,77%	-5,14%	SBT, LSS
Cà phê	UScent/lb	219,30	1,65%	-1,02%	-1,02%	-3,01%	CTP, DLG
Gỗ	USD/1000 board feet	434,00	1,88%	2,72%	2,72%	-62,19%	PTB
Heo nạc	UScent/Lbs	87,00	-2,00%	-2,49%	-2,49%	6,78%	DBC
Mặt hàng công nghiệp							
Quặng sắt	USD/tấn	98,00	0,00%	0,00%	0,00%	-15,52%	HSG, HPG
Thép	USD/tấn	3.936,00	0,00%	0,00%	0,00%	-13,46%	HSG, HPG

THÔNG KÊ TRONG NGÀY

Thống kê hợp đồng phái sinh

Mã phái sinh	Thay đổi	Mở cửa	Đóng cửa	Thấp nhất	Cao nhất	KLGD
VN30F2210	13.20 (1.20%)	1.114,60	1.115,20	1.134,40	1.113,30	370.445
VN30F2211	15 (1.36%)	1.113,00	1.115,00	1.131,80	1.113,00	107
VN30F2212	18.90 (1.71%)	1.118,00	1.124,10	1.135,90	1.115,10	230
VN30F2303	14 (1.27%)	1.117,50	1.117,00	1.130,00	1.113,00	241

Top 5 tăng giá HSX

Mã	Giá ĐC	Thay đổi	KLGD
SCR	8,56	+0,56/+7,00%	1.573.600
STK	42,8	+2,80/+7,00%	16.200
GIL	29,85	+1,95/+6,99%	426.200
KHP	9,65	+0,63/+6,98%	84.000
CII	18,4	+1,20/+6,98%	4.528.400

Top 5 giảm giá HSX

Mã	Giá ĐC	Thay đổi	KLGD
PNC	8,75	-0,65/-6,91%	100
LEC	13,5	-1,00/-6,90%	400
HOT	26,9	-1,95/-6,76%	100
COM	35,9	-2,60/-6,75%	1.400
TNC	63,5	-4,50/-6,62%	14.400

Top 5 tăng giá HNX

Mã	Giá ĐC	Thay đổi	KLGD
TIG	11	+1,00/+10,00%	711.700
TTC	12,2	+1,10/+9,91%	300
L18	32,8	+2,90/+9,70%	75.100
TPH	14,9	+1,30/+9,56%	1.900
CEO	19,5	+1,70/+9,55%	4.144.800

Top 5 giảm giá HNX

Mã	Giá ĐC	Thay đổi	KLGD
SDN	44	-4,80/-9,84%	100
NAP	12	-1,30/-9,77%	200
GLT	26,8	-2,90/-9,76%	200
PMC	60,1	-6,50/-9,76%	200
SDU	33,3	-3,60/-9,76%	100

Top mua ròng HSX

Mã	Giá ĐC	Thay đổi	KLGD
VHM	53,8	+3,20/+6,32%	1.431.270
CTG	22,0	+1,25/+6,02%	2.425.300
VIC	60,0	+3,00/+5,26%	879.751
FUEVFNVD	24,0	+0,40/+1,70%	1.954.100
VJC	115,0	+2,10/+1,86%	286.001

Top bán ròng HSX

Mã	Giá ĐC	Thay đổi	KLGD
HPG	19,2	+0,35/+1,86%	-7.377.970
STB	19,25	+0,50/+2,67%	-2.672.900
DGC	76,8	+2,70/+3,64%	-446.300
NVL	82	0,00/0,00%	-385.800
HAH	43,3	+1,80/+4,34%	-447.400

06-10-2022



BẢN TIN CHỨNG KHOÁN NGÀY

LỰC CẦU ÁP ĐẢO DẪN DẮT CHỈ SỐ HỒI PHỤC

DANH MỤC CỔ PHIẾU ĐÃ KHUYÊN NGHỊ

Mã cổ phiếu	Giá hiện tại	Giá mua	Ngày mua	Giá mục tiêu	Giá cắt lỗ	Giá bán	Ngày bán	Tỷ lệ %	Ghi chú
HPG	19,2	10,65	8/5/2020	19,5				80,3%	

HỆ THỐNG KHUYẾN NGHỊ CỦA VIETFIRST

Hệ thống khuyến nghị của VFS được xây dựng dựa trên sự chênh lệch giữa giá cổ phiếu thị trường tại thời điểm đánh giá và giá mục tiêu 12 tháng

Hệ thống khuyến nghị	Diễn giải
MUA	Nếu giá mục tiêu cao hơn giá thị trường từ 15% trở lên
THEO DÕI	Nếu giá mục tiêu cao hơn giá thị trường từ 5 – 15%
NẮM GIỮ	Nếu giá mục tiêu cao hơn giá thị trường không quá 5%
BÁN	Nếu giá mục tiêu thấp hơn giá thị trường tối thiểu 5%

THÔNG TIN LIÊN HỆ

Nguyễn Minh Hoàng	Chuyên viên phân tích cao cấp	Hoang.nguyenminh@vfs.com.vn
Vũ Thị Hà Phương	Chuyên viên phân tích	Phuong.vu@vfs.com.vn
Nguyễn Hoàng Long	Chuyên viên phân tích	Long.nguyen@vfs.com.vn
Nguyễn Thị Huyền	Chuyên viên phân tích	Huyen.nguyen@vfs.com.vn
Đặng Thu Hiền	Chuyên viên phân tích	Hien.dang@vfs.com.vn

© CÔNG TY CỔ PHẦN CHỨNG KHOÁN NHẤT VIỆT (VFS)

Hội sở Hồ Chí Minh

Lầu 1 117 - 119 - 121 Nguyễn Du P, Bến Thành Q, 1 TP. HCM

Điện thoại: (84-8) 62556586 Fax: (84-8) 62556580

Website: www.vfs.com.vn

Chi nhánh Hà Nội

Tầng 5, Số 37 Bà Triệu, Phường Hàng Bài, Quận Hoàn Kiếm, Thành phố Hà Nội.

Điện thoại: (84-4) 39288222 – Ext: 117 Fax: (84-4) 39338222

Tuyên bố miễn trách nhiệm: Bản quyền thuộc về Công ty CP Chứng khoán Nhất Việt (VFS). Những thông tin sử dụng trong báo cáo được thu thập từ những nguồn đáng tin cậy và VFS không chịu trách nhiệm về tính chính xác của chúng. Quan điểm thể hiện trong báo cáo này là của (các) tác giả và không nhất thiết liên hệ với quan điểm chính thức của VFS. Không một thông tin cũng như ý kiến nào được viết ra nhằm mục đích quảng cáo hay khuyến nghị mua/bán bất kỳ chứng khoán nào. Báo cáo này không được phép sao chép tái bản bởi bất kỳ cá nhân hoặc tổ chức nào khi chưa được phép của VFS.