

VFS TUESDAY

14/08/2012



XU HƯỚNG THỊ TRƯỜNG



Biểu đồ VN-Index daily

XU HƯỚNG NGẮN HẠN

Các chỉ báo ngắn hạn trong hệ thống dự báo của chúng tôi cho tín hiệu xu hướng đang tăng. Thanh khoản tăng nhưng chưa ổn định mà còn dưới mức trung bình thể hiện dòng tiền yếu. Có thể mua nếu giá tiếp tục bên trên kênh xu hướng giảm hẹp. Trường hợp giá di chuyển trở lại kênh này thì mua đáy – bán đỉnh.

XU HƯỚNG TRUNG HẠN

Các chỉ báo trung hạn trong hệ thống của chúng tôi cho tín hiệu xu hướng tăng trở lại. Có thể canh mua tiếp tục các mã cơ bản tốt nếu chỉ số di chuyển trên kênh xu hướng giảm hẹp.



Biểu đồ HNX-Index daily

XU HƯỚNG NGẮN HẠN

Các chỉ báo ngắn hạn trong hệ thống dự báo của chúng tôi cho tín hiệu xu hướng không rõ. Thanh khoản xuống thấp cho thấy dòng tiền yếu. Đứng ngoài thị trường chờ cơ hội mới hoặc có thể canh mua đáy – bán đỉnh.

XU HƯỚNG TRUNG HẠN

Các chỉ báo trung hạn trong hệ thống của chúng tôi cho tín hiệu xu hướng thiên về xu hướng tăng. Tuy nhiên chỉ số vẫn chưa thể hiện bút phá dứt khoát khỏi đường EMA 20 kỳ nên độ tin cậy chưa cao. Có thể canh mua tiếp tục các mã cơ bản tốt nếu chỉ số di chuyển phá vỡ bên trên tam giác.

CỔ PHIẾU TUẦN NÀY

VFS vừa có chuyến thăm Công ty Khoáng sản Bình Định, và chúng tôi muốn cập nhật thông tin để gửi đến Quý khách hàng của mình. Đây là cập nhật của bài viết mà chúng tôi có dịp gửi đến Quý nhà đầu tư trong [VFS Tuesday ngày 14 tháng 02 năm 2012](#).

VFS tiếp tục nâng hạng **BMC** trong hệ thống đánh giá của mình nhờ kết quả kinh doanh vô cùng ấn tượng 6 tháng đầu 2012 và việc đưa vào vận hành chính thức 2 lò luyện xỉ mới với công suất gấp 2.5 lần công suất 2 lò luyện cũ.

VFS nâng định giá BMC lên mức 55,000 đồng. Với biên an toàn 15%, chúng tôi cho rằng giá an toàn để sở hữu BMC là dưới 46,800 đồng.

CƠ CẤU CỔ ĐÔNG

Cổ đông	Tỷ lệ
Tổng Cty Sx Đầu tư dịch vụ XNK Bình Định	29.47%
VP Tỉnh ủy Bình Định	22.51%
Sở hữu nước ngoài	12.1%



LIÊN HỆ

Trụ sở chính: 11 Hà Huy Tập, TP Quy Nhơn, tỉnh Bình Định
ĐT: (056) 382 2073 - 382 0081
Fax: (056) 382 2497
Web: www.bimico.vn

CỔ PHIẾU TUẦN NÀY

CẬP NHẬT BẢNG DỰ PHÓNG KẾT QUẢ KINH DOANH, TÀI CHÍNH 5 NĂM

	2012	2013	2014	2015	2016
Doanh thu thuần (Tỷ đ)	400	440	471	494	519
Lợi nhuận gộp (Tỷ đ)	168	177	190	199	209
Lợi nhuận sau thuế (Tỷ đ)	94.50	98.32	105.21	110.47	115.99
Vốn điều lệ (Tỷ đ)	123.90	123.90	123.90	123.90	123.90
Tổng tài sản (Tỷ đ)	332.18	365.51	417.90	451.88	507.20
EPS (đ)	7,627	7,936	8,491	8,916	9,362
Cổ tức (đ)	4,976	5,177	5,540	5,817	6,107

Lịch sử chi trả cổ tức từ 2007 cho thấy, BMC thường sử dụng 65% lợi nhuận cho hoạt động chi trả cổ đông. Do vậy, chúng tôi tin rằng dòng tiền từ cổ tức sẽ rất cao nếu đầu tư vào BMC trong thời gian tới.

6 tháng đầu năm 2012, BMC thực hiện 194.8 tỷ đồng doanh thu (đạt 48.7% kế hoạch), 53.7 tỷ đồng lợi nhuận sau thuế (đạt 71.6% kế hoạch). Từ tháng 7, BMC chính thức vận hành 2 lò luyện mới, dự kiến sản lượng xỉ sản xuất từ 2 lò luyện này đủ đảm bảo lợi nhuận những quý cuối năm không quá thấp so với 6 tháng đầu năm (6 tháng đầu năm, 2/3 lợi nhuận đến từ xuất thô quặng ilmenite, từ tháng 7 Chính phủ có lệnh cấm xuất thô sản phẩm này).

Công ty Khoáng sản Bình Định sau khi chốt quyền thưởng 2:1 bằng cổ phiếu và 30% cổ tức tiền mặt vào ngày 19/04/2012, BMC tiếp tục tạm ứng 20% cổ tức tiền mặt cho năm 2012, chốt quyền ngày 14/08/2012.

CỔ PHIẾU TUẦN NÀY

MỘT SỐ HÌNH ẢNH MỚI VỀ CÔNG TY



Nhà máy



Hệ thống xử thải



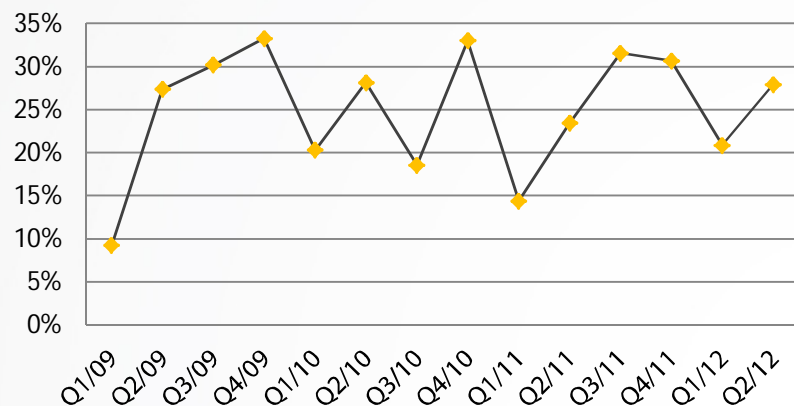
Lò luyện mới



Bên trong lò luyện

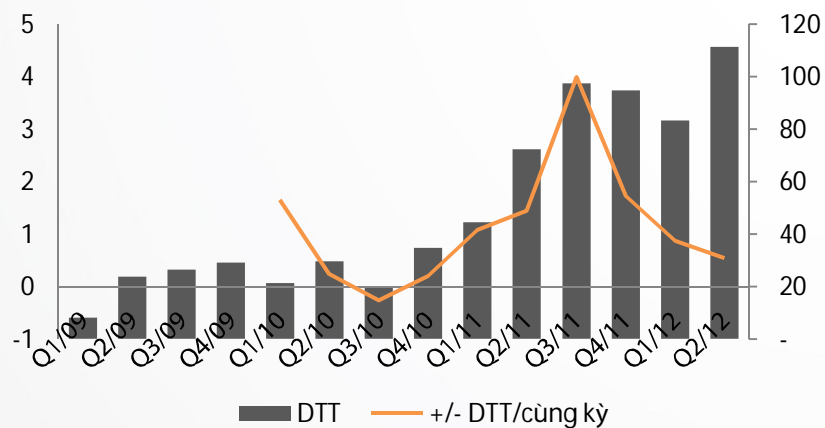
CỔ PHIẾU TUẦN NÀY

MÙA VỤ



Doanh thu thường thấp trong quý 1 và cao trong quý 3, quý 4.

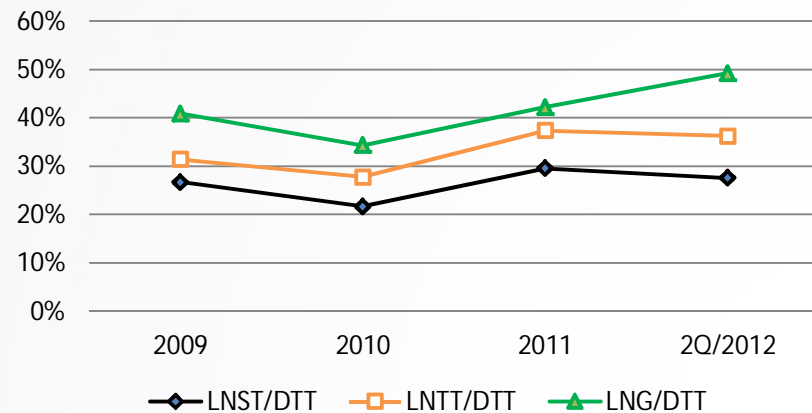
BIẾN ĐỘNG DTT (Tỷ đ) TỪNG QUÝ VÀ SO VỚI CÙNG KỲ



Tốc độ tăng trưởng theo quý của BMC rất ấn tượng. Xu hướng tăng bắt đầu từ quý 4 năm 2010, đạt đỉnh vào quý 3 năm 2011 (doanh thu quý này tăng gần 4 lần so với cùng kỳ). Đến quý 2 năm 2012, tăng trưởng doanh thu so với cùng kỳ đạt 54%.

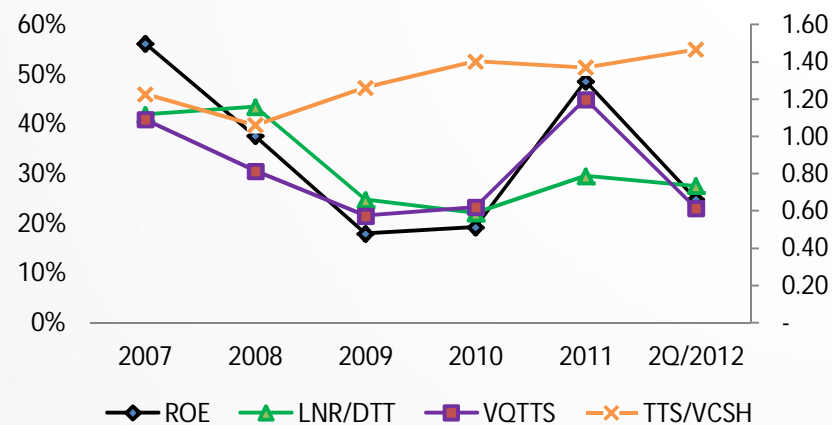
CỔ PHIẾU TUẦN NÀY

BIẾN ĐỘNG LNST/DTT, LNNT/DTT, LN GỘP/DTT



Biên lãi gộp vẫn tăng trưởng tốt trong quý 2 nhưng do chi phí bán hàng, đặc biệt là chi phí quản lý tăng quá nhanh, ngoài ra, thu nhập từ hoạt động tài chính giảm mạnh làm biên lãi trước thuế và sau thuế có xu hướng giảm nhẹ 2 quý đầu năm 2012 so với 2011.

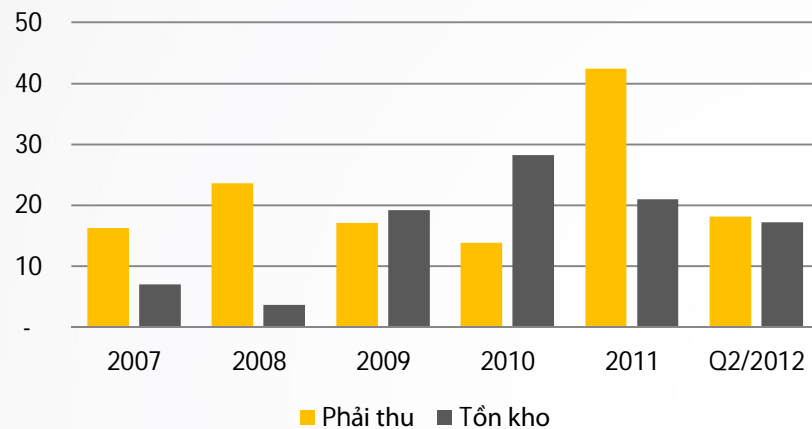
DUPONT



Không nhiều biến động so với cuối 2011.

CỔ PHIẾU TUẦN NÀY

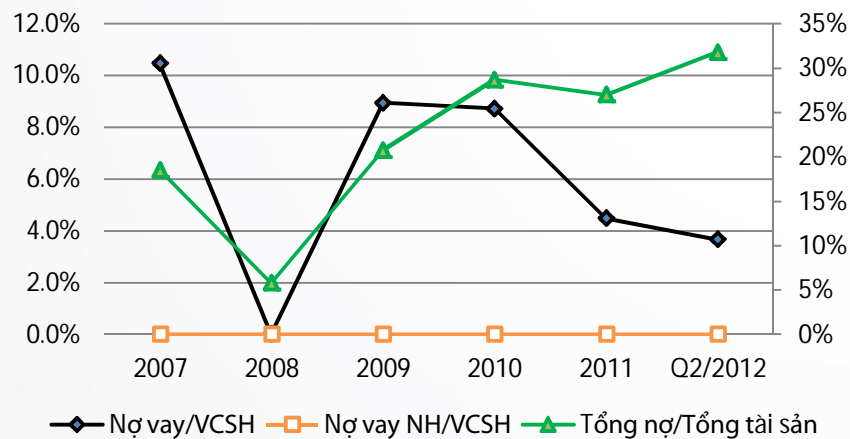
PHẢI THU, TỒN KHO (Tỷ đ)



Hiện nhà nước cấm xuất thô Ilmenite từ tháng 7 năm 2012. Do vậy, BMC không tăng nhiều tồn kho quặng thô mà chủ yếu tồn kho sản phẩm xỉ. Đây có lẽ là một trong những nguyên nhân làm hàng tồn kho giảm so với cuối 2011.

Khoản phải thu tăng cao cuối 2011 đã gây ra một số lo ngại, nhưng đến cuối quý 2 khoản phải thu đã giảm mạnh, nhà đầu tư phần nào yên tâm hơn.

RỦI RO TÀI CHÍNH



Tình hình tài chính của BMC rất lành mạnh, nợ chiếm tỷ trọng không đáng kể trong tổng tài sản.

THỐNG KÊ

GIAO DỊCH & CUNG CẦU TRUNG BÌNH 5 PHIÊN

HSX

Tổng KLGD	35,753,175	Tổng GTGD	601.17 tỷ
Tổng khối lượng khớp theo giá mua	22,752,299	Tổng khối lượng dư mua	16,446,192
Tổng khối lượng khớp theo giá bán	13,000,877	Tổng khối lượng dư bán	14,954,258
TKL khớp giá bán - TKL khớp giá mua	-7,547,491	TKL dư mua - TKL dư bán	1,491,934
Tổng KLGD thỏa thuận	5,017,560	Tổng GTGD thỏa thuận	173.36 tỷ

HNX

Tổng KLGD	36,248,166	Tổng GTGD	360.04 tỷ
Tổng khối lượng khớp theo giá mua	18,853,412	Tổng khối lượng dư mua	60,442,740
Tổng khối lượng khớp theo giá bán	17,394,754	Tổng khối lượng dư bán	56,171,700
TKL khớp giá bán - TKL khớp giá mua	-1,458,658	TKL dư mua - TKL dư bán	4,271,040
Tổng KLGD thỏa thuận	7,187,940	Tổng GTGD thỏa thuận	146.37 tỷ

THỐNG KÊ

GIAO DỊCH NƯỚC NGOÀI 5 PHIÊN GẦN NHẤT

HSX	Mua (% thị trường)	Bán (% thị trường)	Mua – Bán
Khối lượng	10,469,190(6.56%)	8,970,790(5.62%)	1,498,400
Giá trị (tỷ đồng)	538.09(22.64%)	503.60(21.19%)	34.49

HNX	Mua (% thị trường)	Bán (% thị trường)	Mua – Bán
Khối lượng	2,277,200(1.46%)	3,840,966(2.47%)	-1,563,766
Giá trị (tỷ đồng)	29.91(2.31%)	37.21(2.87%)	-7.30

TOP 5 CP MUA RÒNG 5 PHIÊN GẦN NHẤT

Mã CK (HSX)	KL mua (1 CK)	GT mua (tr. đồng)	Mã CK (HNX)	KL mua (1 ck)	GT mua (tr. đồng)
MBB	1,833,750	27,391	VND	517,000	5,881
VIC	337,420	26,880	DXP	99,800	2,750
GAS	381,800	14,940	DBC	97,000	2,159
DPM	349,980	13,121	LAS	60,100	1,657
MSN	73,420	7,380	THT	71,600	774

THANK YOU

Phòng Phân Tích – Cty CP Chứng khoán Nhất Việt

*Nguyễn Hoàng Anh Tuấn
Nguyễn Ngọc Thành*

*Huyền Ngọc Thương
Phan Minh Đức*

Khuyến cáo: Báo cáo này phục vụ cho mục đích tham khảo thông tin, khách hàng không nên xem đây là hướng dẫn mua hoặc bán cổ phiếu. VFS không đảm bảo tính chắc chắn và không chịu trách nhiệm khi khách hàng sử dụng báo cáo cho hoạt động đầu tư của mình.