



Bản tin Phân Tích Kỹ Thuật

CÔNG TY CỔ PHẦN CHỨNG KHOÁN
NHẤT VIỆT

06/01/2015

Số 163



Nhận định và Bình luận thị trường

Chỉ số Hsx mở phiên với áp lực bán chốt lời của lượng mua bắt đáy trước đó khiến chỉ số giảm xuống dưới mốc 540. Chỉ số tiếp tục gặp khó khi đà giảm điểm của PVD và GAS vẫn chưa có dấu hiệu dừng. Tuy nhiên, nhờ lực đỡ khá tốt từ nhóm Ngân hàng khi nhóm này đồng loạt tăng điểm, đặc biệt từ cổ phiếu VCB với lực mua vào đáng kể từ khối ngoại giúp cổ phiếu này tăng sát trần.

Trong khi đó tại sàn Hnx, nhờ ảnh hưởng tích cực từ sự tăng điểm của các cổ phiếu trụ (ngoại trừ PVS giảm điểm) khiến tâm lý bán chốt lời giảm dần, thay vào đó là lượng mua vào tăng lên giúp lượng cổ phiếu xanh điểm chiếm áp đảo.

Đóng phiên, VNINDEX tăng 5.21 điểm lên mốc 549.66 với hơn 112 triệu cổ phiếu được giao dịch, giá trị giao dịch đạt xấp xỉ 1,950 tỷ đồng (trong đó giá trị thỏa thuận là 497 tỷ đồng). Ở chiều tương tự, HNINDEX tăng 1.07 điểm lên mốc 83.81 với gần 54 triệu cổ phiếu được sang tay, giá trị giao dịch đạt 628 tỷ đồng.

Khối ngoại tiếp tục mua ròng 10 phiên liên tiếp trên cả 2 sàn với 45 tỷ đồng trên sàn Hsx, và hơn 4 tỷ đồng trên Hnx.

Biến động thị trường

THỐNG KÊ TT	HSX	HNX
Index	549.66	83.81
KLGD (nghìn CP)	112,316	53,771
Số CP Tăng giá	132	126
Số CP Giảm giá	86	65
Số CP Đứng giá	88	167

Top 5 CP Tăng nhiều nhất

HSX	Giá	% Tăng	Khối lượng
VNE	10.8	6.93	1,005,970
VHG	12.7	6.72	6,278,740
KSH	9.6	6.67	587,320
BGM	4.8	6.67	252,220
GTN	14.5	6.62	1,886,220

Top 5 CP Tăng nhiều nhất

HNX	Giá	% Tăng	Khối lượng
HNM	15.5	9.93	347,530
VIX	22.4	9.80	877,200
BCC	16.0	8.11	560,890
S99	11.6	6.42	219,504
HUT	14.6	5.80	2,315,780

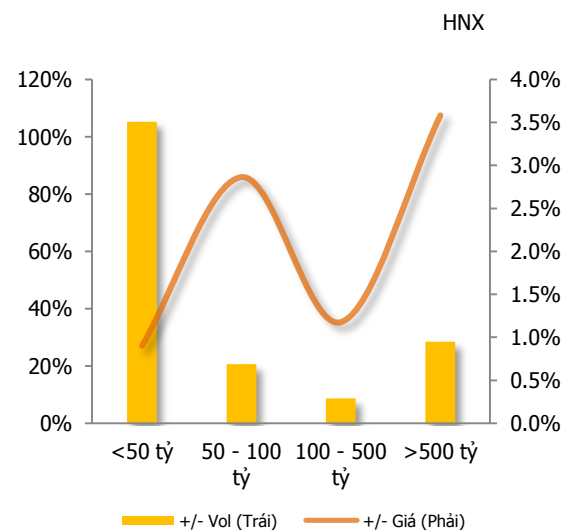
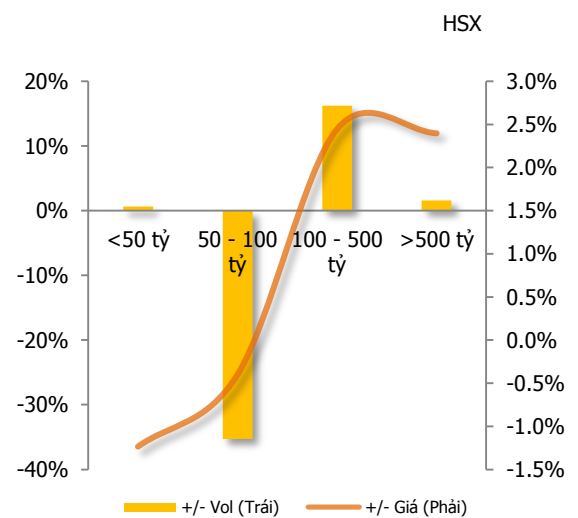
Phân Tích Kỹ Thuật

Phân tích đồ thị giá **VN-INDEX** cho thấy xu hướng ngắn hạn là **TĂNG** khi chỉ số thiết lập đỉnh sau cao hơn đỉnh trước và đáy sau cao hơn đáy trước. Mặc dù vậy xu hướng giảm trong dài hạn vẫn còn khi mà chỉ số giảm xuống dưới vùng MA200 kỳ và kênh xu hướng tăng dài hạn...

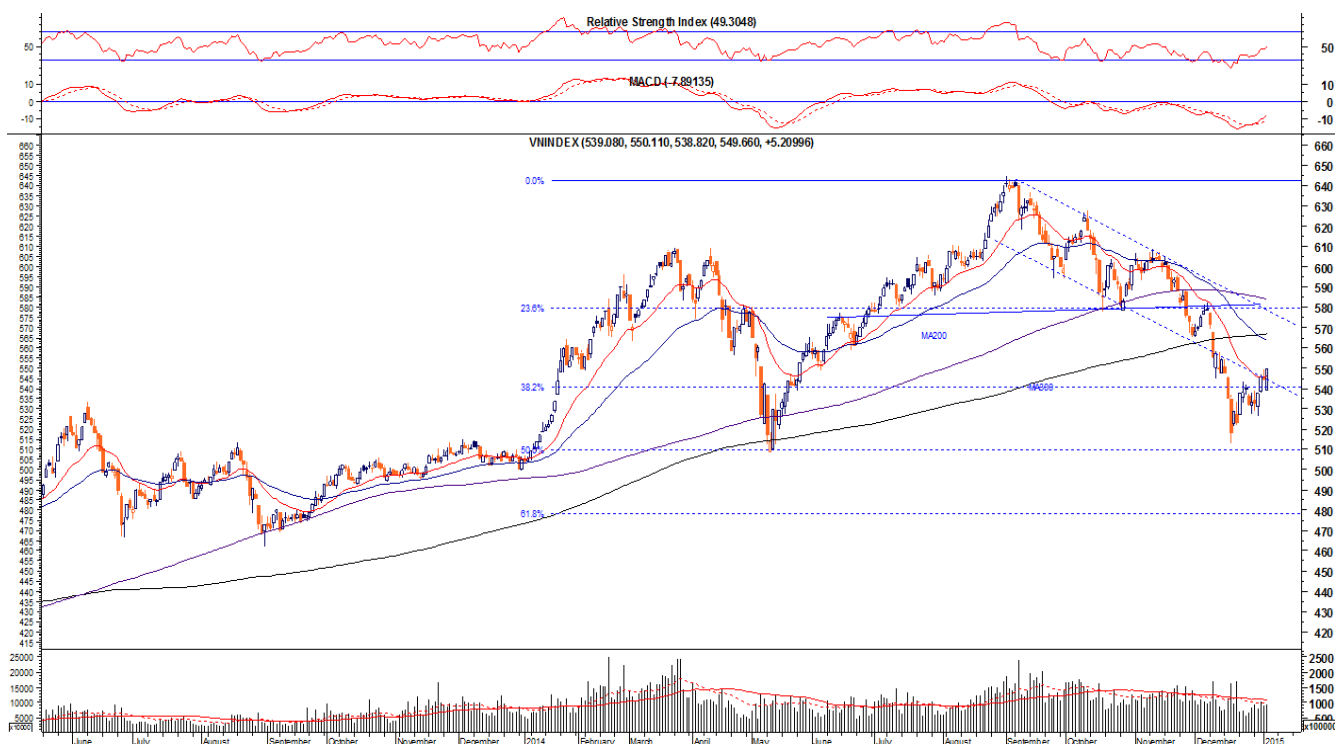
Trong khi đồ thị ngày của **HNX-INDEX** cho thấy xu hướng tăng trong ngắn hạn vẫn chưa rõ ràng. Trong khi xu hướng **TĂNG** trong trung và dài hạn đang dần quay trở lại.

Đồng hồ đo tâm lý tham lam và sợ hãi của thị trường duy trì tại vùng "Cân bằng" 3 phiên liên tiếp cho thấy cung – cầu đang dần ổn định.

Biến động theo vốn hóa thị trường



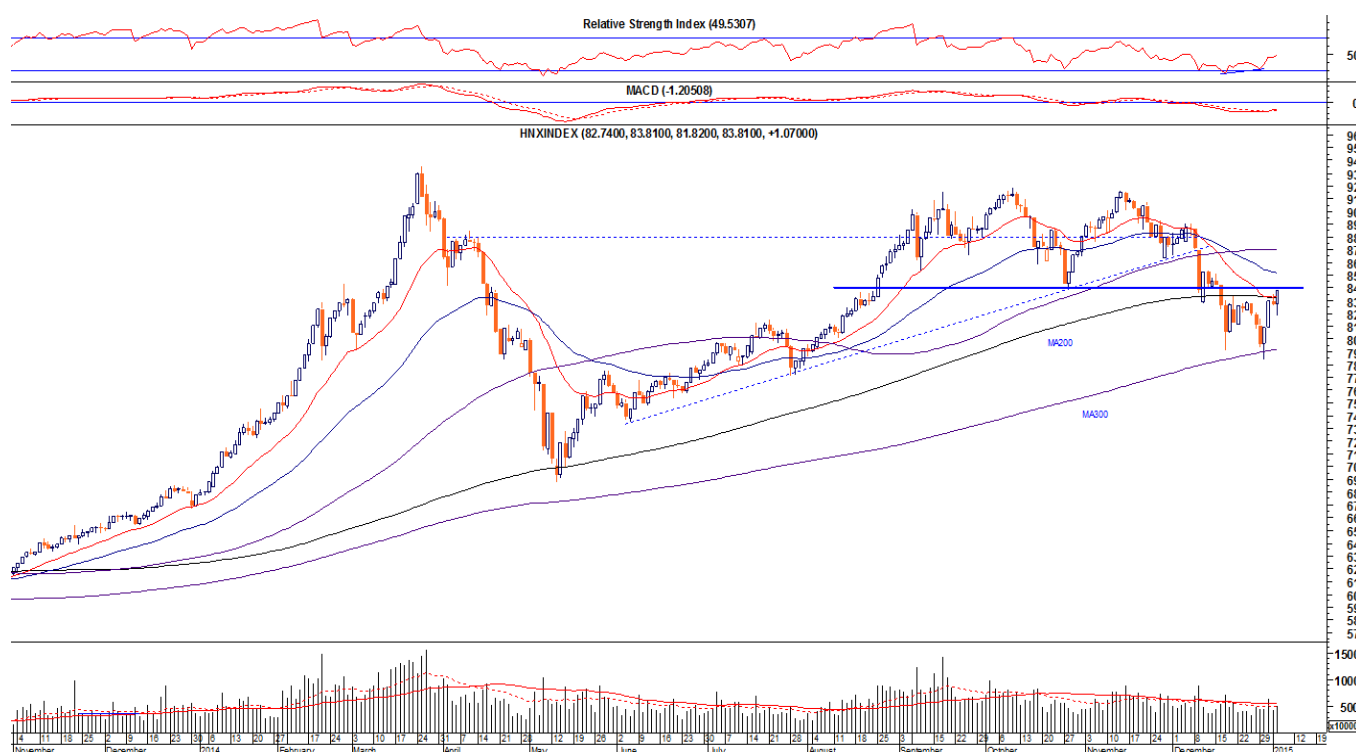
VN-Index:



Chỉ báo MACD ngày vẫn cho tín hiệu tích cực trong ngắn hạn khi cắt đường tín hiệu hướng lên trên và mở rộng. Chỉ số tăng khá vượt khỏi vùng kháng cự MA20 để quay trở lại bên trong đường kênh giảm giá trước đó. Thanh khoản đã tăng tốt hơn cho thấy dòng tiền đã vào trở lại, tuy nhiên chưa mạnh do vẫn dưới mức trung bình. **Dấu sao đây cũng có thể khẳng định đáy ngắn hạn đã hình thành và Nhà đầu tư có thể canh mua vào ở các phiên điều chỉnh kỹ thuật cho mục tiêu ngắn hạn.**

- Vùng kháng cự: 560
- Vùng hỗ trợ 1: 540
- Vùng hỗ trợ 2: 510

HNX-Index:



Sau khi hình thành phân kỳ dương với giá của RSI các phiên trước đó, chỉ số đã tăng điểm trở lại. MACD ngày tiếp tục cho tín hiệu tích cực, chỉ số tăng khá đóng cửa phía trên kháng cự MA20 và MA200 kỳ. Kháng cự trước mắt của chỉ số là đường Neckline màu xanh khá sát với giá đóng hôm nay và kháng cự mạnh hơn là vùng 85 của MA50 phía trên. Chỉ số khả năng sẽ có điều chỉnh tại các ngưỡng này.

- Vùng kháng cự : 85
- Vùng hỗ trợ 1: 83
- Vùng hỗ trợ 2: 81

Nhận định và Bình luận Cổ phiếu Quan tâm

Hiện tại chưa có cổ phiếu đáp ứng tiêu chuẩn chọn lọc của chúng tôi.

Khuyến nghị mua bán

Mã cp	Sàn	Giá vào	Giá ngừng lỗ	Giá chốt lãi	Thời gian

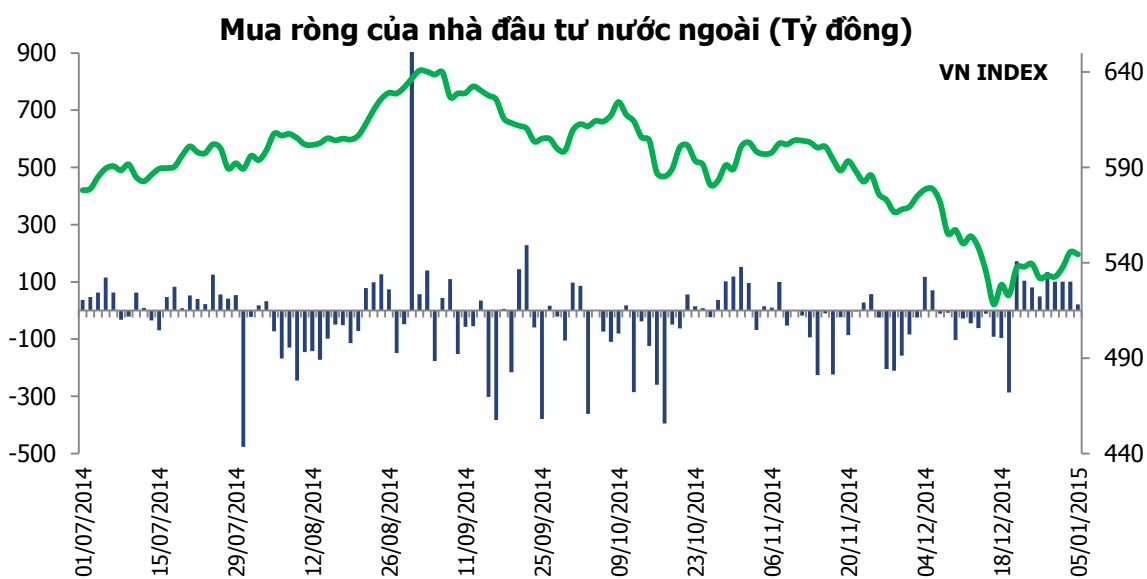
Theo dõi các CP đang Khuyến nghị

Mã cp	Sàn	Ngày KN	Giá vào	Giá hiện tại	Giá ngừng lỗ	Giá chốt lãi	Kỳ đầu tư	% Lãi/ lỗ
LM8	Hsx	11/09/14	23	27.5	< 20	32	trên 3 tháng	+19.57
NKG	Hsx	17/11/14	13.7	14.5	< 12.5	18	trên 3 tháng	+5.84

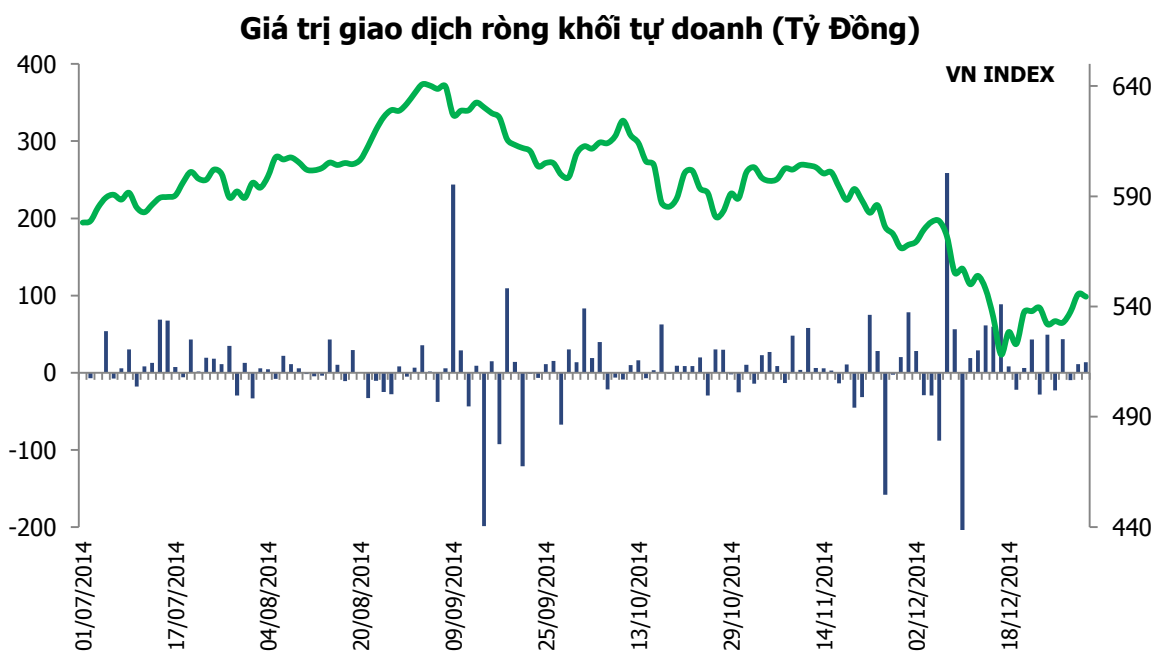
Theo dõi các CP đã Khuyến nghị

STT	MãCP	Ngày KN	Ngày bán	Giá vào	Giá ngừng lỗ	Giá chốt lãi	Kỳ đầu tư	% Lãi lỗ

Khối Ngoại Mua Ròng



Tự Doanh Mua Ròng



Đồng hồ đo độ tham lam và sợ hãi của thị trường được **VFS Research** nghiên cứu và theo dõi hàng ngày. Theo đó, tình trạng thị trường được chia thành 7 trạng thái từ "khủng khiếp" đến "rất sợ hãi", đến "sợ hãi", đến "cân bằng", đến "tham lam", đến "rất tham lam" và cuối cùng là "thịnh vượng bất hợp lý". Tình trạng "khủng khiếp" cho thấy sự bán tháo trên diện rộng trong nhiều ngày liền của thị trường, trong khi đó, trạng thái "thịnh vượng bất hợp lý" lại cho thấy tình trạng mua vào mạnh ở hầu hết cổ phiếu trong nhiều ngày liền, bất chấp cổ phiếu đã tăng giá nhiều trước đó.

KHUYẾN CÁO

Báo cáo này được cung cấp như một nguồn thông tin tham khảo cho khách hàng. Khách hàng nên cân nhắc kỹ và tự chịu trách nhiệm khi sử dụng nguồn thông tin trên phục vụ cho quyết định của mình. VFS chúng tôi miễn trừ mọi trách nhiệm phát sinh từ báo cáo này.



Chuyên viên PTKT
Nguyễn Ngọc Thành

**VFS Research -
Trưởng phòng Phân tích**
Huỳnh Ngọc Thương
Chuyên viên:
Phan Minh Đức
Nguyễn Ngọc Thành
Nguyễn Văn Tiến
Nguyễn Trịnh Ngọc Thủy