

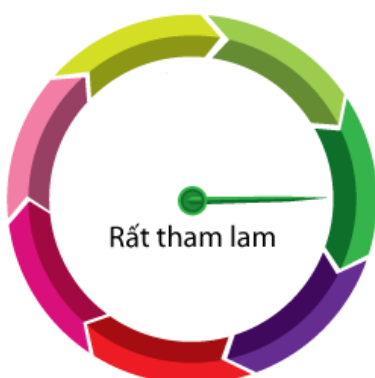


Bản tin Phân Tích Kỹ Thuật

CÔNG TY CỔ PHẦN CHỨNG KHOÁN
NHẤT VIỆT

08/10/2014

SỐ 138




VIETFIRST
SECURITIES

Nhận định và Bình luận thị trường

Cả 2 thị trường diễn biến tương đối trái chiều nhau. Sàn Hsx giao dịch giằng co trong biên hẹp và có phần nhàm chán trong suốt phiên sáng. Tình hình được cải thiện hơn trong phiên chiều khi 2 cổ phiếu lớn là : GAS và VNM được đẩy tăng khá . Thống kê cho thấy lượng cổ phiếu giảm vẫn chiếm nhiều hơn số cổ phiếu tăng và chỉ duy nhất nhóm Smallcaps là giữ được đà tăng nhẹ , các nhóm còn lại hầu hết đều giảm.

Trong khi đó sàn Hnx tăng khá và có lúc vượt kháng cự phía trên sau phiên đầu mở cửa , tưởng chừng như nhóm cổ phiếu đầu P sẽ quay trở lại với sự ảnh hưởng tích cực đến chỉ số , tuy nhiên lực bán giá xanh phía trên lại cản trở sức tăng của nhóm này. Thống kê lượng cổ phiếu tăng giá chỉ nhỉnh hơn một chút so với các cổ phiếu giảm trong khi các cổ phiếu lớn giảm nhẹ ảnh hưởng tiêu cực đến chỉ số.

Đóng phiên, VNINDEX tăng 3.18 điểm lên mốc 617.26 với hơn 175 triệu cổ phiếu được giao dịch, giá trị giao dịch đạt 3,128 tỷ đồng. Ở chiều ngược lại, HNINDEX giảm nhẹ 0.04 điểm xuống mốc 91.21 với hơn 82 triệu cổ phiếu được sang tay, giá trị giao dịch đạt 1,150 tỷ đồng.

Khối ngoại hôm nay mua ròng trở lại hơn 4 tỷ đồng trên Hsx, trong khi tăng lượng bán ròng lên hơn 34.6 tỷ đồng trên Hnx, chủ yếu bán mạnh PVS (12.5 tỷ) và PVC (12 tỷ).

Biến động thị trường

| THỐNG KÊ TT | HSX | HNX |
|--------------------|---------|--------|
| Index | 617.26 | 91.21 |
| KLGD (nghìn CP) | 175,391 | 82,463 |
| Số CP Tăng giá | 102 | 109 |
| Số CP Giảm giá | 136 | 104 |
| Số CP Đứng giá | 67 | 146 |

Top 5 CP Tăng nhiều nhất

| HSX | Giá | % Tăng | Khối lượng |
|-----|------|--------|------------|
| PXS | 35.9 | 6.85 | 2,777,750 |
| FDC | 28.6 | 6.72 | 363,350 |
| PXT | 6.6 | 6.45 | 1,248,830 |
| KTB | 6.9 | 6.15 | 3,389,530 |
| IDI | 14.0 | 6.06 | 5,037,550 |

Top 5 CP Tăng nhiều nhất

| HNX | Giá | % Tăng | Khối lượng |
|-----|------|--------|------------|
| SDA | 8.9 | 9.88 | 480,723 |
| HNM | 12.8 | 9.40 | 512,915 |
| SCJ | 9.8 | 8.89 | 243,800 |
| VCS | 36.2 | 7.10 | 229,500 |
| HPC | 6.2 | 6.90 | 1,708,924 |

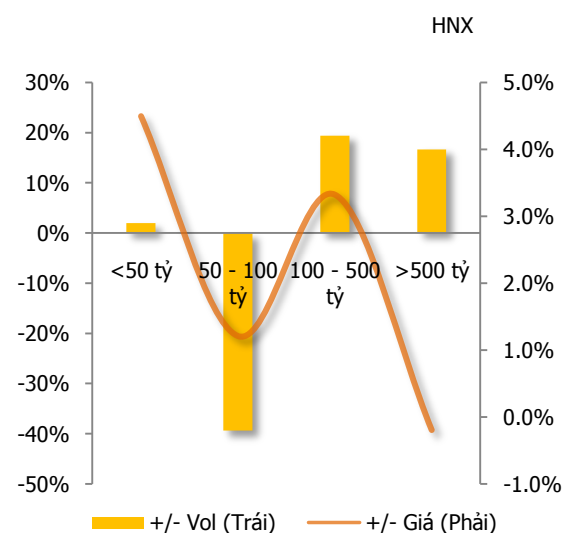
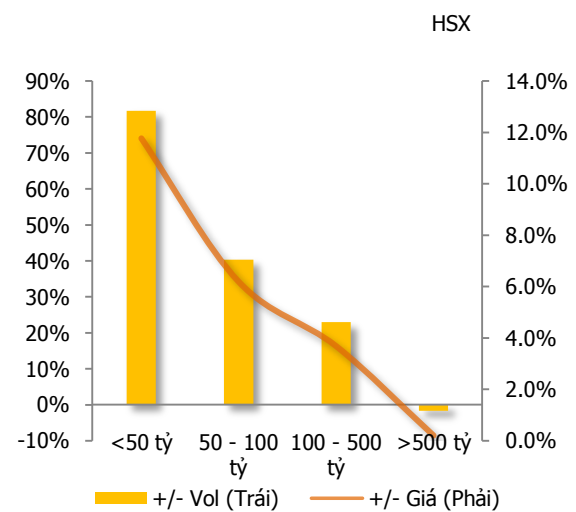
Phân Tích Kỹ Thuật

Phân tích đồ thị giá **VN-INDEX** cho thấy xu hướng tăng trong trung và dài hạn vẫn còn. Chỉ số tăng nhẹ và đóng phiên bên trên đường MA 20 kỳ với thanh khoản khá cho thấy cầu tương đối vững. Mặc dù vậy đà tăng của chỉ số hôm nay ảnh hưởng khá nhiều bởi 2 cổ phiếu có vốn hóa thị trường lớn là GAS và VNM.

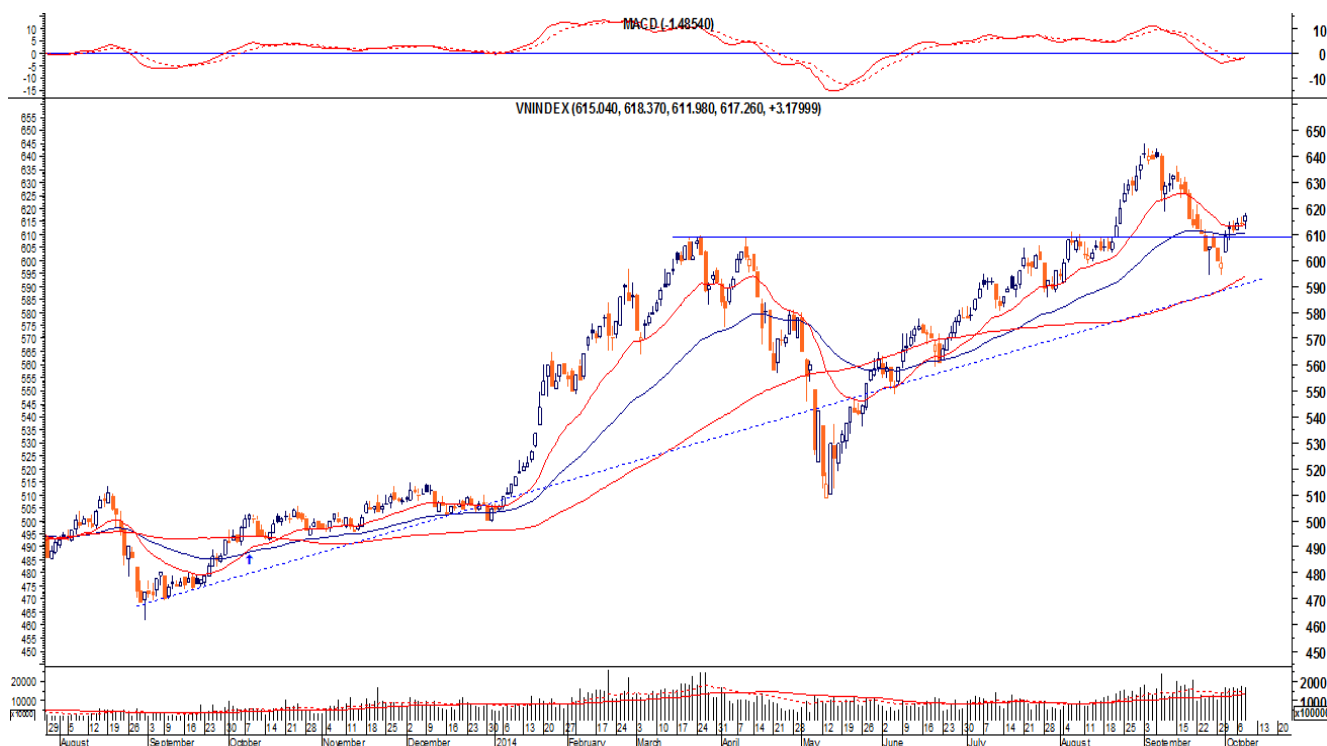
Trong khi đồ thị ngày của **HNX-INDEX** cho thấy xu hướng tăng trưởng dài hạn vẫn còn. Chỉ số giảm nhẹ và cần thiết sau 7 phiên tăng liên tục trước đó.

Đồng hồ đo tâm lý tham lam và sợ hãi của thị trường vẫn ở mức "Rất tham lam" cho thấy thị trường đang rủi ro dần lên. Nhà đầu tư cần giữ sự thận trọng trong ngắn hạn.

Biến động theo vốn hóa thị trường



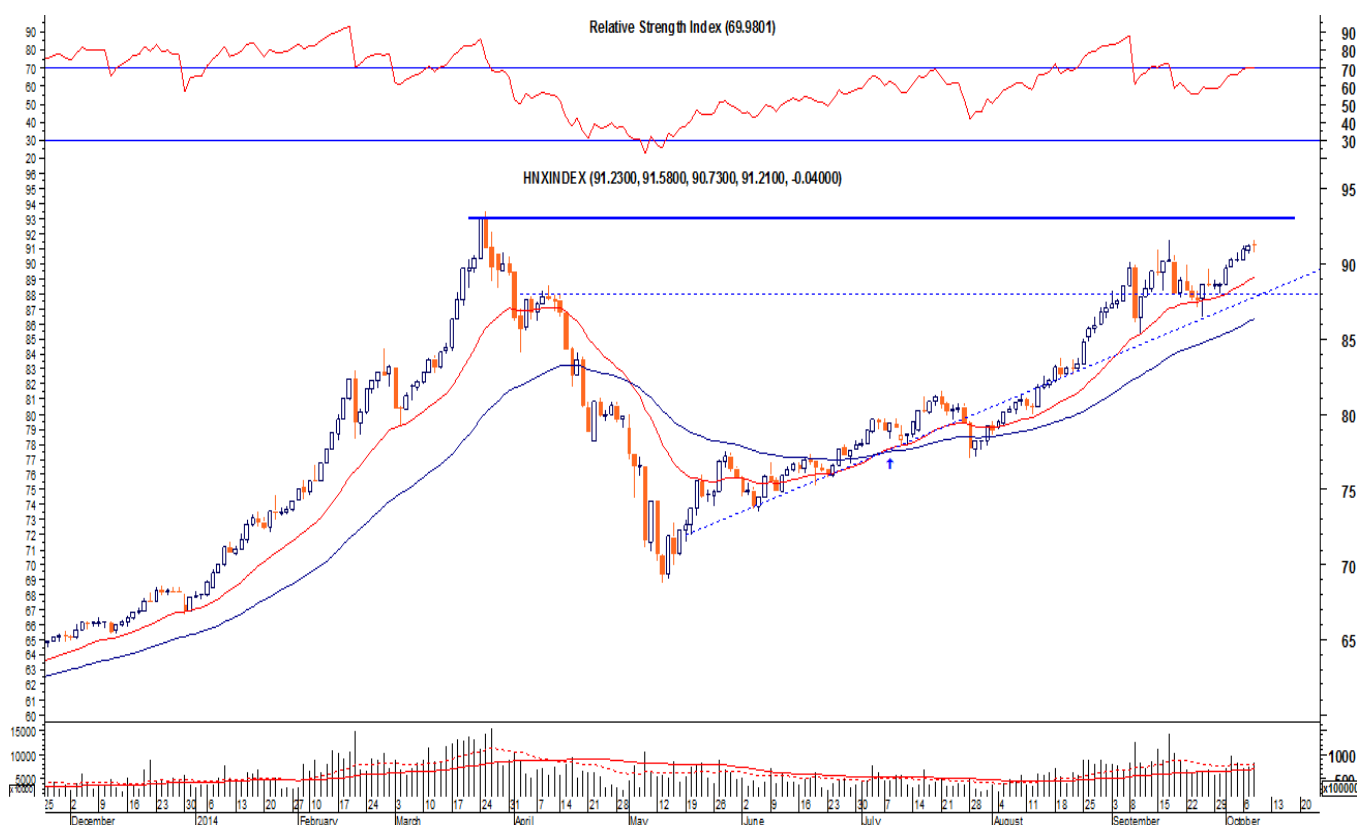
VN-Index: MACD buy signal



Đường MACD đã cắt đường tín hiệu hướng lên sau phiên tăng điểm hôm nay cho dấu hiệu mua vào. Thanh khoản tiếp tục giữ vững trên mức trung bình và hỗ trợ EMA 20 vẫn đang cho thấy sự tin cậy. Do đó chúng tôi vẫn đánh giá tích cực tình trạng thị trường hiện tại. Mặc dù vậy, cũng chú ý thêm là MACD tuần vẫn chưa thoát ra khỏi tình trạng bearish, do vậy có thể đà tăng sẽ không mạnh và dài.

- Vùng kháng cự: 620
- Vùng hỗ trợ 1: 610
- Vùng hỗ trợ 2: 590

HNX-Index: Doji



Chỉ số điều chỉnh nhẹ sau khi chạm kháng cự phía trên đồng thời RSI tiến vào vùng quá mua 70. Cây nến Doji hình thành cho thấy sự giằng co mạnh giữa bên mua và bán. Chúng tôi cho rằng đây là sự điều chỉnh cần thiết sau các phiên tăng dài trước đó và Nhà đầu tư có thể tranh thủ các phiên điều chỉnh để gia tăng nắm giữ cổ phiếu cho chiến lược xa hơn.

- Vùng kháng cự : 91.5
- Vùng hỗ trợ 1: 88
- Vùng hỗ trợ 2: 85-86

Nhận định và Bình luận Cổ phiếu Quan tâm

ICF: Theo dõi

Xu hướng tăng trung hạn tương đối chắc bởi giá vẫn chưa xuyên thủng được kênh tăng này. Giá đang khá sát với đỉnh cũ 7.3 từ đầu năm và đã 2 lần chinh phục không thành công mức này. Theo dõi sát phản ứng của giá tại mốc này trong các phiên tiếp theo, nếu giá break thành công với thanh khoản tăng tương ứng thì có thể xem xét mua vào với target vùng giá 9.



Khuyến nghị mua bán

| Mã cp | Sàn | Giá vào | Giá ngừng lỗ | Giá chốt lãi | Thời gian |
|-------|-----|---------|--------------|--------------|-----------|
|-------|-----|---------|--------------|--------------|-----------|

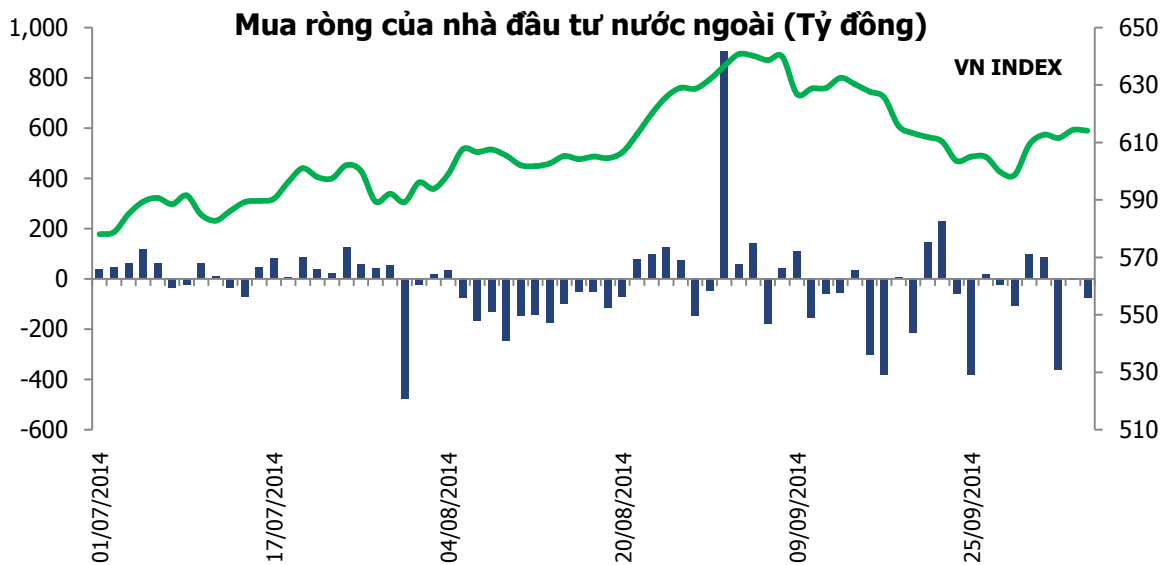
Theo dõi các CP đã Khuyến nghị

| Mã cp | Sàn | Ngày KN | Giá vào | Giá hiện tại | Giá ngừng lỗ | Giá chốt lãi | Kỳ đầu tư | % Lãi/ lỗ |
|-------|-----|----------|---------|--------------|--------------|--------------|--------------|-----------|
| LCG | Hsx | 05/09/14 | 8.4 | 9.9 | < 7.5 | 12.5 | trên 3 tháng | +17.86 |
| LM8 | Hsx | 11/09/14 | 23 | 23.2 | < 20 | 32 | trên 3 tháng | +0.87 |
| CII | Hsx | 15/08/14 | 21.9 | 21.3 | < 20.5 | 24.5 - 25 | dưới 3 tháng | -2.74 |

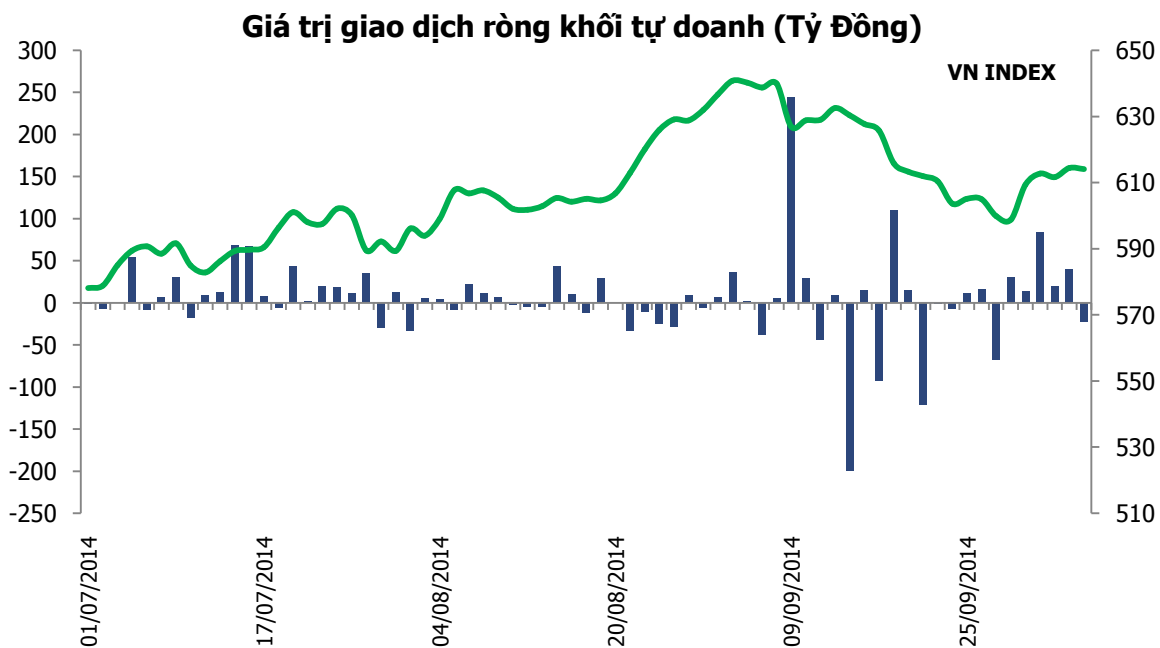
Theo dõi các CP đã Khuyến nghị

| STT | MãCP | Ngày KN | Ngày bán | Giá vào | Giá ngừng lỗ | Giá chốt lãi | Kỳ đầu tư | % Lãi lỗ |
|-----|------|----------|----------|---------|--------------|--------------|--------------|----------|
| 1 | REE | 26/12/13 | 07/02/14 | 29.3 | 27 – 27.5 | 34.4 | dưới 3 tháng | +17.06 |
| 2 | SDT | 13/01/14 | 20/02/14 | 15.3 | 15 | 17.6 | dưới 3 tháng | +15.03 |
| 3 | HAG | 10/02/14 | 27/02/14 | 24 | 23.3 | 28 | dưới 3 tháng | +16.67 |
| 4 | SAM | 14/01/14 | 27/02/14 | 9 | 8.5 – 8.6 | 12 | dưới 3 tháng | +33.33 |
| 5 | GAS | 26/12/13 | 08/05/14 | 66.5 | 95 | 95 | trên 3 tháng | +42.86 |
| 6 | GAS | 09/05/14 | 09/06/14 | 90 | 86 | 105 | trên 3 tháng | +16.67 |
| 7 | FIT | 12/06/14 | 23/06/14 | 14.9 | 14.5 | n/a | dưới 3 tháng | -2.68 |
| 8 | HAR | 28/05/14 | 28/07/14 | 8.7 | n/a | 9.8 | dưới 3 tháng | +12.64 |
| 9 | FCM | 15/07/14 | 28/07/14 | 13.8 | 12.8 | n/a | dưới 3 tháng | -7.25 |
| 10 | BMP | 09/06/14 | 19/08/14 | 69.5 | 69 | 80 | dưới 3 tháng | -0.72 |
| 11 | PXS | 18/06/14 | 19/08/14 | 20 | < 18 | 24.5 | dưới 3 tháng | +22.50 |
| 12 | SVC | 19/06/14 | 19/08/14 | 15 | < 14 | 16.5 | dưới 3 tháng | +10.00 |
| 13 | S99 | 04/09/14 | 25/09/14 | 12.5 | 11.5 | n/a | dưới 3 tháng | -8.00 |

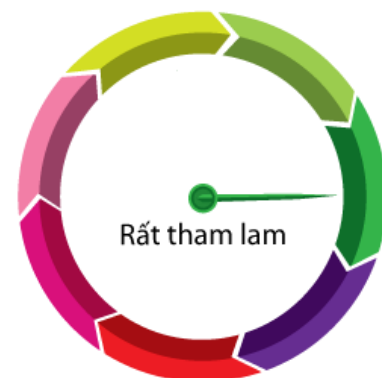
Khối Ngoại Mua Ròng



Tự Doanh Mua Ròng



Đồng hồ đo độ tham lam và sợ hãi của thị trường được **VFS Research** nghiên cứu và theo dõi hàng ngày. Theo đó, tình trạng thị trường được chia thành 7 trạng thái từ "khủng khiếp" đến "rất sợ hãi", đến "sợ hãi", đến "hợp lý", đến "tham lam", đến "rất tham lam" và cuối cùng là "thịnh vượng bất hợp lý". Tình trạng "khủng khiếp" cho thấy sự bán tháo trên diện rộng trong nhiều ngày liền của thị trường, trong khi đó, trạng thái "thịnh vượng bất hợp lý" lại cho thấy tình trạng mua vào mạnh ở hầu hết cổ phiếu trong nhiều ngày liền, bất chấp cổ phiếu đã tăng giá nhiều trước đó.



KHUYẾN CÁO

Báo cáo này được cung cấp như một nguồn thông tin tham khảo cho khách hàng. Khách hàng nên cân nhắc kỹ và tự chịu trách nhiệm khi sử dụng nguồn thông tin trên phục vụ cho quyết định của mình. VFS chúng tôi miễn trừ mọi trách nhiệm phát sinh từ báo cáo này.

Chuyên viên PTKT
Nguyễn Ngọc Thành

**VFS Research -
Trưởng phòng Phân tích**

Huyền Ngọc Thương

Chuyên viên:

Phan Minh Đức

Nguyễn Ngọc Thành

Nguyễn Văn Tiến

Trịnh Thị Ngọc Thủy