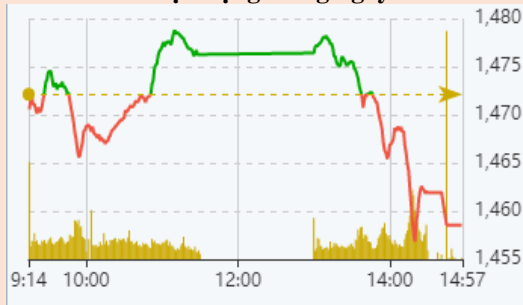


## Vận động trong ngày



Nguồn: Fireant

## Thay đổi chỉ số

Chỉ số trong nước	HSX	HNX
Chỉ số	1.458,56	416,71
Thay đổi (%)	-0,92%	-1,65%
Thay đổi	-13,56	-6,98
Tổng KLGD	627,42	70,36
Tổng GTGD	21.622,00	2.160,30
NĐTNN ròng (tỷ)	106,44	-0,21
PE	16,89	20,46

HDTL chỉ số	VN30	VN30F1
Chỉ số	1.493,74	1.492,60
Thay đổi (%)	-1,60%	-1,32%
Thay đổi	-24,27	-19,9
Basis	1,14	

## Tăng giảm nhóm ngành

Nhóm ngành L2 (%)	Ngày	Năm
Dầu khí L2	0,01%	105,0%
Hóa chất L2	2,04%	165,6%
Tài nguyên Cơ bản L2	-0,94%	151,0%
XD và Vật liệu L2	-2,12%	76,7%
Hàng & Dịch vụ CN L2	0,18%	61,2%
Ô tô và phụ tùng L2	-1,83%	58,0%
Thực phẩm và đồ uống	0,22%	33,4%
Hàng cá nhân & GD L2	2,13%	101,5%
Y tế L2	-0,13%	30,1%
Bán lẻ L2	0,19%	150,0%
Truyền thông L2	-1,29%	27,5%
Du lịch và Giải trí L2	-1,35%	17,6%
Viễn thông L2	4,34%	43,1%
Điện, nước & xăng L2	0,85%	56,4%
Bảo hiểm L2	5,73%	59,2%
Bất động sản L2	-1,51%	63,2%
Dịch vụ tài chính L2	-2,90%	235,6%
Ngân hàng L2	-1,84%	105,0%
CNTT L2	-1,11%	140,4%

## XU HƯỚNG DÒNG TIỀN

- VNIndex giảm 13,56 điểm xuống còn 1.458,56 (-0,92%). Dòng tiền giảm trên hầu hết các nhóm ngành với 321 mã giảm trong khi đó chỉ có 145 mã tăng. Thị trường tiếp tục điều chỉnh khi thông tin vĩ mô vẫn đang rất mập mờ.

- Nhóm cổ phiếu vốn hóa lớn VN30 và nhóm ngân hàng là hai dòng chính tạo nên đà giảm của chỉ số đặc biệt là nhóm ngân hàng đã rơi mạnh với nhiều cổ phiếu trụ lớn gây nền như TCB. Đà giảm của nhóm này chủ yếu đến từ thanh tra vi phạm về trái phiếu trên diện rộng.

- Nhóm BĐS và nhóm đầu cơ tiếp tục giảm mạnh khi dòng tiền đang có xu hướng chạy ra khỏi nhóm này sang các cổ phiếu cơ bản khi chính phủ quyết tâm đánh mạnh trái phiếu là huyết mạch của BĐS cũng như chính sách thanh lọc thị trường.

- Nhóm các cổ phiếu đầu tư có cơ bản tốt đều bật tăng mạnh đặc biệt có thể kể đến là dòng thủy sản và dòng dệt với cổ phiếu tiêu biểu như VHC, ANV, TNG, MSH. Ngoài ra các cổ phiếu cơ bản thuộc dòng khác như PTB của gỗ cũng có đà tăng tích cực khi được sự ủng hộ của dòng tiền.

- Nước ngoài mua hơn 100 tỷ đồng tập trung vào VPB và CTG.

- Thông tin trên thị trường vẫn đang rất mập mờ cùng với lạm phát cao trên thế giới cũng đang là mối lo đặc biệt khi FED hiện đang phát đi tín hiệu sẽ sớm tăng lãi suất. Ngoài ra, nhóm ngân hàng gây nền đang là rủi ro lớn đối với chỉ số.

- Tuần này là phiên đảo hạn phái sinh các nhà đầu tư cần đặc biệt lưu ý, nên đứng ngoài thị trường trong thời điểm này.

## PHÂN TÍCH KỸ THUẬT &amp; KHUYẾN NGHỊ

## Phân tích kỹ thuật:

Chỉ số tiếp tục giảm sâu đóng cửa ngay gần mức giá thấp nhất ngày cho thấy áp lực bán mạnh gần như áp đảo do với lực mua. Thanh khoản thị trường thấp kém hơn trung bình 20 phiên cho thấy thị trường bán ra không nhiều tuy nhiên cầu gần như ko xuất hiện đã đẩy giá chỉ số xuống sâu. Hiện thị trường vẫn đang trong xu hướng giảm khi chỉ số nằm dưới hầu hết các đường MA, đe dọa trực tiếp đến hỗ trợ mạnh tại 1450. Dự báo với việc phe mua yếu đi, thị trường đang trong pha giảm và các đà tăng của chỉ số đều không vượt được kháng cự quan trọng nên khả năng VN-Index rơi vỡ 1450 tăng lên.

## Khuyến nghị:

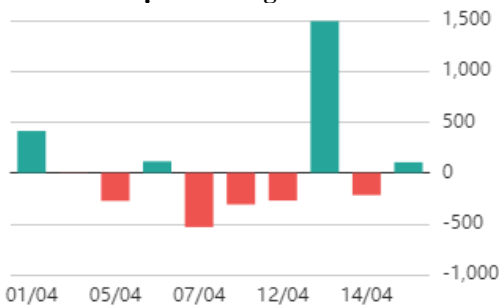
Các yếu tố vĩ mô vẫn tiềm ẩn nhiều rủi ro. Yếu tố kỹ thuật vẫn cho thấy thị trường trong pha giảm giá. Nhà đầu tư cần ưu tiên quản trị rủi ro và chờ đợi thị trường về lại điểm cân bằng.

*Kịch bản 1:* thị trường tạo đáy tại vùng 1450, chờ đợi phiên bùng nổ xác nhận.

*Kịch bản 2:* thị trường rơi thủng vùng 1450, thị trường sẽ rơi sâu hơn về vùng 1400.

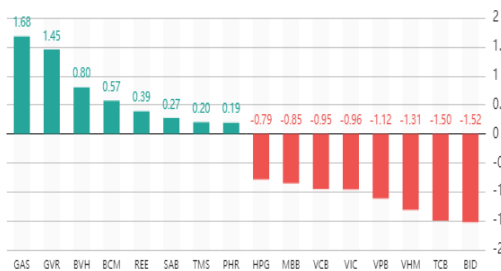


**Giao dịch nước ngoài trên HSX**



Nguồn: Fireant

**Top cổ phiếu ảnh hưởng đến chỉ số**



Nguồn: Fireant

**ĐIỂM TIN TRONG NƯỚC**

**Tin kinh tế trong nước**

[Một địa phương đang lọt vào "mắt xanh" của hơn 20 nhà đầu tư Hàn Quốc với khoản đầu tư 2-4 tỷ USD](#)

[Trend 10 năm với kinh tế Việt Nam: Nền kinh tế đã trưởng thành hơn ra sao?](#)

[Một số loại nông, lâm, thủy sản của Việt Nam đột ngột tăng giá trị xuất khẩu nhờ Mỹ và Trung Quốc](#)

**Tin doanh nghiệp trong nước**

[Sẽ chấm dứt hoạt động KCN Hoàng Long hơn 2.300 tỷ đồng của FLC tại Thanh Hóa](#)

[ĐHĐCĐ HAGL Agrico \(HNG\): Khó khăn sẽ còn dài và dự lỗ lũy kế 7.773 tỷ đến năm 2023, nếu giải quyết được hết các vấn đề đang treo thì năm 2024 có lợi nhuận khả quan](#)

[ĐHĐCĐ Licogi 16 \(LCG\): 3 mảng trọng điểm giai đoạn 2021-2025 là hạ tầng, năng lượng tái tạo và BĐS, tổng nhu cầu vốn 20.000 tỷ đồng](#)

## ĐIỂM TIN KINH TẾ VÀ THỊ TRƯỜNG HÀNG HÓA THẾ GIỚI

## Chỉ số thế giới

Dow Jones	-114,22	-0,33%
DAX	87,41	0,62%
FTSE100	35,58	0,47%
Nikkei 225	249,7	0,92%
Hang Seng	143,71	0,67%

## Hợp đồng tương lai chỉ số

US30*	-68,8	-0,20%
DAX*	37,9	0,27%
FTSE100*	28,7	0,38%
Nikkei 225*	310	1,14%
Hang Seng*	42	0,20%

\* Số liệu của phiên liền trước

## Tin kinh tế thế giới

[Kinh tế Mỹ tránh vô dưa lai gặp vô dưa: Hàng triệu lao động từ chối đi làm](#)

[Trung Quốc: Zero Covid làm lu mờ cam kết hỗ trợ thị trường](#)

[Mối lo của phương Tây: Khi ứng viên Tổng thống Pháp muốn viết lại quan hệ với Điện Kremlin](#)

## Tin hàng hóa thế giới

[Giá vàng liên tiếp tăng, người mua vẫn lỗ gần 300.000 đồng/lượng sau 1 tuần](#)

[Chuyên gia quốc tế: 'Giá dầu sẽ sớm bắt tăng'](#)

[Chuyên gia quốc tế: 'Giá dầu sẽ sớm bắt tăng'](#)

## Bảng tổng sắp thay đổi giá thị trường hàng hóa

Mặt hàng	Đơn vị	Giá	% ngày	% tuần	% tháng	% năm	Cổ phiếu tác động
<b>Năng lượng</b>							
Dầu WTI	USD/thùng	106,95	2,59%	8,84%	11,73%	42,83%	GAS,BSR
Dầu Brent	USD/thùng	111,70	2,68%	8,68%	14,01%	43,61%	GAS,BSR
Xăng	UScent/gallon	3,38	2,74%	7,93%	15,26%	51,94%	PLX,OIL
<b>Kim loại quý</b>							
Vàng	USD/ounce	1.973,52	-0,21%	1,42%	3,44%	7,94%	PNJ
Bạc	USD/ounce	25,63	-0,35%	3,56%	4,95%	10,15%	PNJ
<b>Nông sản và gia súc</b>							
Đậu tương	UScent/giạ	1.682,25	0,37%	-0,40%	2,31%	25,61%	HKB
Gạo	USD/cwt	16,20	2,79%	2,66%	5,43%	9,09%	LTG,GTN
Sữa	USD/cwt	24,33	0,45%	0,62%	16,30%	32,08%	VNM
Cao su	JPY/Kg	273,20	1,34%	3,09%	4,47%	22,62%	DPR,PHR
Đường	UScent/lb	20,06	-0,20%	-1,71%	11,44%	6,25%	SBT,LSS
Cà phê	UScent/lb	223,60	-0,64%	-3,48%	-4,55%	-1,11%	CTP,DLG
Gỗ	USD/1000 board feet	889,00	0,60%	-6,41%	-33,49%	-22,55%	PTB
Heo nạc	UScent/Lbs	112,75	1,10%	13,86%	8,94%	38,39%	DBC
<b>Mặt hàng công nghiệp</b>							
Quặng sắt	USD/tấn	147,00	0,68%	-2,00%	7,69%	26,72%	HSG,HPG
Thép	USD/tấn	4.965,00	-1,04%	-2,93%	5,28%	9,17%	HSG,HPG

## THÔNG KÊ TRONG NGÀY

## Thông kê hợp đồng phái sinh

Mã phái sinh	Thay đổi	Mở cửa	Đóng cửa	Cao nhất	Thấp nhất	KLGD
VN30F2204	-19.90 (-1.32%)	1.511,50	1.492,60	1.517,40	1.492,60	167.556
VN30F2205	-18 (-1.19%)	1.509,00	1.493,00	1.516,80	1.492,00	1.417
VN30F2206	-20.70 (-1.37%)	1.511,70	1.490,20	1.515,30	1.490,20	88
VN30F2209	-29.40 (-1.95%)	1.505,80	1.480,30	1.508,00	1.480,30	134

## Top 5 tăng giá HSX

Mã	Giá ĐC	Thay đổi	KLGD
TNC	49	+3,20/+6,99%	41.400
ANV	43,85	+2,85/+6,95%	3.323.800
TMS	115,5	+7,50/+6,94%	65.100
PHR	86,3	+5,60/+6,94%	2.882.100
PTB	126,7	+8,20/+6,92%	605.200

## Top 5 giảm giá HSX

Mã	Giá ĐC	Thay đổi	KLGD
FLC	8,25	-0,62/-6,99%	243.600
DIG	69,3	-5,20/-6,98%	10.275.500
LGC	42,7	-3,20/-6,97%	478.500
RIC	18,7	-1,40/-6,97%	273.500
HAI	4,55	-0,34/-6,95%	100

## Top 5 tăng giá HNX

Mã	Giá ĐC	Thay đổi	KLGD
SMT	18,9	+1,70/+9,88%	185.900
SGC	74,4	+6,50/+9,57%	100
QST	17,2	+1,50/+9,55%	100
GLT	33,3	+2,80/+9,18%	14.500
CAP	119	+10,00/+9,17%	29.200

## Top 5 giảm giá HNX

Mã	Giá ĐC	Thay đổi	KLGD
LCD	24,3	-2,70/-10,00%	600
L14	247	-27,00/-9,85%	63.500
PIA	30,2	-3,30/-9,85%	100
BED	41,5	-4,50/-9,78%	100
PBP	29,6	-3,20/-9,76%	137.200

## Top mua ròng HSX

Mã	Giá ĐC	Thay đổi	KLGD
VPB	38,5	-1,00/-2,53%	1.949.000
CTG	31,0	-0,20/-0,64%	2.055.100
DPM	70,7	-1,50/-2,08%	769.400
CII	29,6	+0,60/+2,07%	1.805.200
GEX	34,0	-2,05/-5,69%	1.312.400

## Top bán ròng HSX

Mã	Giá ĐC	Thay đổi	KLGD
HPG	44,2	-0,70/-1,56%	-4.183.300
SSI	40	-2,00/-4,76%	-1.634.800
VND	33,7	-0,85/-2,46%	-1.259.800
TPB	37,35	-1,70/-4,35%	-961.600
YEG	23,5	+0,40/+1,73%	-1.525.796

## DANH MỤC CỔ PHIẾU ĐÃ KHUYÊN NGHỊ

Mã cổ phiếu	Giá hiện tại	Giá mua	Ngày mua	Giá mục tiêu	Giá cắt lỗ	Giá bán	Ngày bán	Tỷ lệ %	Ghi chú
HPG	44,2	16,59	05/08/2020	30,5				172,5%	
CTG	31	27,5	01/04/2021	50				14,5%	
ACB	33,55	26,72	01/04/2021	40				25,9%	
MBB	31,4	24,6	10/05/2021	40				32,5%	
SSI	40	38,6	24/05/2021	37				10,2%	
TCB	45,6	51,1	22/07/2021	55,4				-6,1%	
VPB	38,5	34,75	22/07/2021	70,5				12,2%	
MBB	31,4	28,35	23/07/2021	32,6				15,0%	
MBS	34,3	29,2	22/07/2021	36				23,3%	
VND	33,7	43,2	22/07/2021	20,7				101,4%	
NLG	51,6	40	22/07/2021	50,7				34,3%	
KDH	49,5	51,7	20/01/2022	62				-2,1%	
AGG	43	45,5	20/01/2022	72				0,9%	
KBC	50,6	33,1	22/07/2021	40,3				55,3%	
SZC	70,5	39,55	22/07/2021	43				81,0%	
FMC	73,4	35,3	22/07/2021	37,3				96,9%	
ANV	43,85	27	22/07/2021	33,3				50,7%	
VHC	104,6	40,55	22/07/2021	43,5				141,4%	
GEG	23,95	23,3	20/01/2022	35				4,7%	
QTP	18,6	19,1	20/01/2022	28,5				-5,2%	
PNJ	117,1	94,4	20/01/2022	120				22,9%	
KSB	45	45,2	20/01/2022	58,5				2,9%	

**HỆ THỐNG KHUYẾN NGHỊ CỦA VIETFIRST**

Hệ thống khuyến nghị của VFS được xây dựng dựa trên sự chênh lệch giữa giá cổ phiếu thị trường tại thời điểm đánh giá và giá mục tiêu 12 tháng

Hệ thống khuyến nghị	Diễn giải
<b>MUA</b>	Nếu giá mục tiêu cao hơn giá thị trường từ 15% trở lên
<b>THEO DÕI</b>	Nếu giá mục tiêu cao hơn giá thị trường từ 5 – 15%
<b>NĂM GIỮ</b>	Nếu giá mục tiêu cao hơn giá thị trường không quá 5%
<b>BÁN</b>	Nếu giá mục tiêu thấp hơn giá thị trường tối thiểu 5%

**THÔNG TIN LIÊN HỆ**

<b>Nguyễn Minh Hoàng</b>	Chuyên viên phân tích cao cấp	hoang.nguyenminh@vfs.com.vn
<b>Vũ Thị Hà Phương</b>	Chuyên viên phân tích	phuong.vu@vfs.com.vn
<b>Nguyễn Hoàng Long</b>	Chuyên viên phân tích	long.nguyen@vfs.com.vn
<b>Trần Minh Quân</b>	Chuyên viên phân tích	quan.tran@vfs.com.vn

**© CÔNG TY CỔ PHẦN CHỨNG KHOÁN NHẤT VIỆT (VFS)****Hội sở Hồ Chí Minh**

Lầu 1, 117 - 119 - 121 Nguyễn Du, P. Bến Thành, Q. 1, TP. HCM

Điện thoại: **(84-8) 62556586** Fax: **(84-8) 62556580**

Website: [www.vfs.com.vn](http://www.vfs.com.vn)

**Chi nhánh Hà Nội**

Tầng 9B, Tòa nhà Leadvisors place, 41A Lý Thái Tổ, P. Lý Thái Tổ, Q. Hoàn Kiếm, Hà Nội

Điện thoại: **(84-4) 39288222** – Ext: **117** Fax: **(84-4) 39338222**

**Tuyên bố miễn trách nhiệm:** Bản quyền thuộc về Công ty CP Chứng khoán Nhất Việt (VFS). Những thông tin sử dụng trong báo cáo được thu thập từ những nguồn đáng tin cậy và VFS không chịu trách nhiệm về tính chính xác của chúng. Quan điểm thể hiện trong báo cáo này là của (các) tác giả và không nhất thiết liên hệ với quan điểm chính thức của VFS. Không một thông tin cũng như ý kiến nào được viết ra nhằm mục đích quảng cáo hay khuyến nghị mua/bán bất kỳ chứng khoán nào. Báo cáo này không được phép sao chép, tái bản bởi bất kỳ cá nhân hoặc tổ chức nào khi chưa được phép của VFS.