



Bản tin Phân Tích Kỹ Thuật

CÔNG TY CỔ PHẦN CHỨNG KHOÁN
NHẤT VIỆT

03/09/2014

SỐ 124

Nhận định và Bình luận thị trường

Cả 2 thị trường tăng khá mạnh ngay sau khi mở cửa với số lượng cổ phiếu tăng chiếm áp đảo. Sự tích cực này được duy trì đến hết phiên sáng khi mà chỉ số tiếp tục đi ngang và vẫn không có dấu hiệu giảm điểm. Mặc dù vậy, nửa cuối phiên chiều xuất hiện áp lực bán khá mạnh từ các cổ phiếu lớn, đặc biệt là các cổ phiếu thuộc nhóm VN30: PVD, FPT, PGD ... khiến nhóm này là nhóm có đà tăng thấp nhất. Trong khi nhóm Midcaps và Smallcaps lại là 2 nhóm tăng điểm mạnh nhất, bên cạnh đó nhóm các cổ phiếu khoáng sản cũng đồng loạt tăng với khá nhiều cổ phiếu đóng cửa giá trần như: BGM, KSH, KSS ...

Trên sàn HNXINDEX, chỉ số được hỗ trợ tâm lý khá tốt từ dòng chứng khoán với khá nhiều các cổ phiếu tăng điểm: KLS, VND, SHS, ORS... trong đó ORS dư mua trần hơn 900 ngàn đơn vị, khối lượng khớp hơn 1 triệu cổ phần. Các cổ phiếu lớn ảnh hưởng khá nhiều tới chỉ số như: SHB, VCG giữ được mức tăng nhẹ giúp chỉ số vẫn duy trì được đà tăng.

Đóng phiên, VNINDEX tăng 4.1 điểm lên mốc 640.75 với hơn 204.6 triệu cổ phiếu được giao dịch, giá trị giao dịch đạt 3,575 tỷ đồng (trong đó giao dịch thỏa thuận là 515 tỷ đồng). Ở chiều tương tự, HNINDEX tăng 0.29 điểm lên mốc 87.33 với hơn 85.9 triệu cổ phiếu được sang tay, giá trị giao dịch đạt gần 1,043 tỷ đồng.

Biến động thị trường

THỐNG KÊ TT	HSX	HNX
Index	640.75	87.33
Khối lượng Giao dịch	204,660	85,925
Số CP Tăng giá	156	147
Số CP Giảm giá	74	71
Số CP Đứng giá	73	141

Top 5 CP Tăng nhiều nhất

HSX	Giá	% Tăng	Khối lượng
MHC	15.3	6.99	288,040
QCG	9.3	6.90	343,550
FCM	14.0	6.87	2,147,230
FCN	26.5	6.85	1,901,180
DRH	4.7	6.82	475,950

Top 5 CP Giảm nhiều nhất

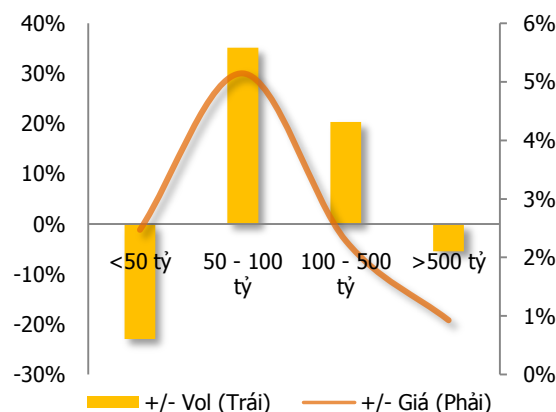
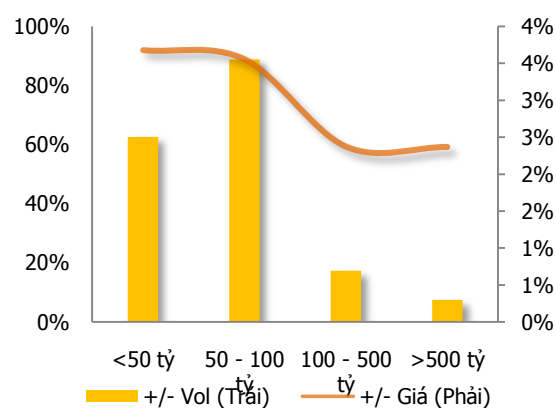
HSX	Giá	% Tăng	Khối lượng
VCS	34.1	10.00	221,744
HBS	5.8	9.43	581,000
KHL	4.8	9.09	462,400
VIX	25.3	8.58	394,200
HDO	3.9	8.33	311,300

Phân Tích Kỹ Thuật

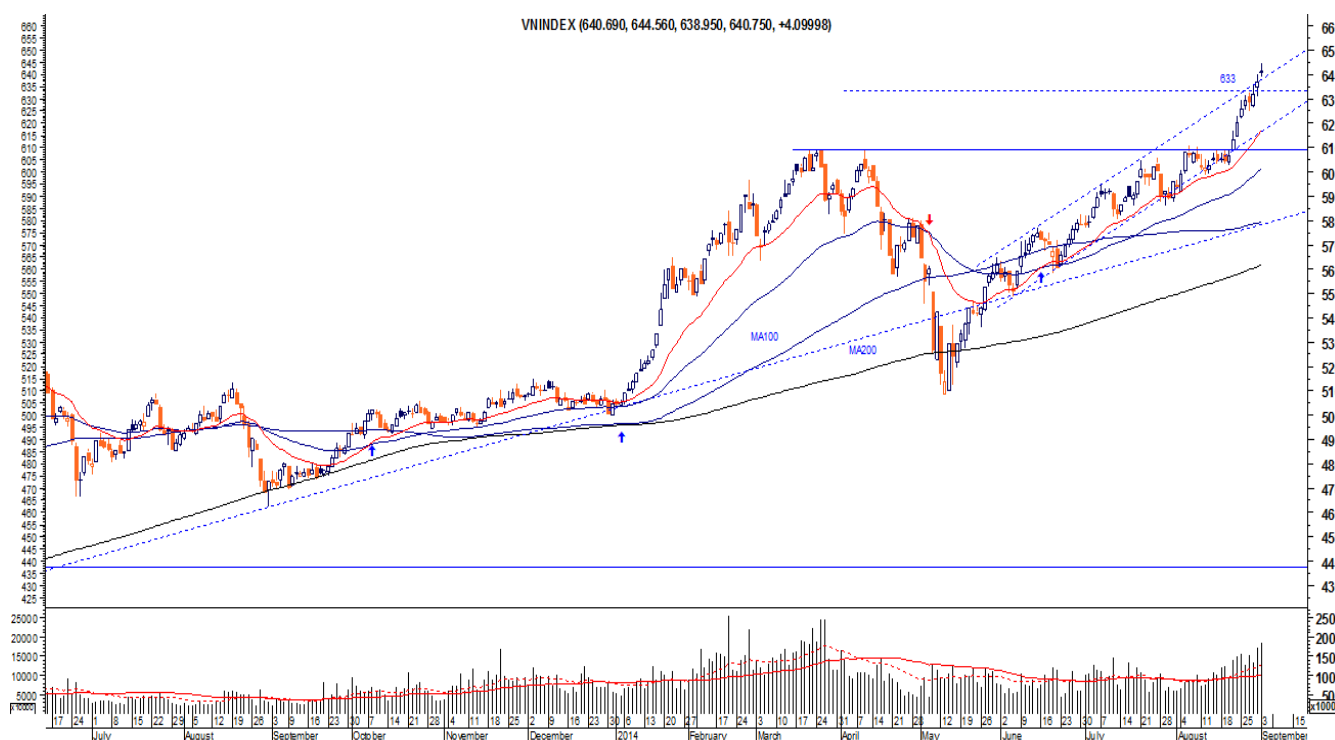
Phân tích đồ thị giá **VN-INDEX** cho thấy xu hướng của chỉ số vẫn là tăng trong trung và dài hạn. Chỉ số tăng qua cạnh phía trên của kênh xu hướng tăng với thanh khoản tiếp tục tăng khá. Mặc dù vậy chỉ số không tăng nhiều mà hình thành cây nến Doji với giá đóng bên phần thân dưới của nến cho thấy lực bán là tương đối mạnh và sức mạnh của bên bán có phần trội hơn bên mua.

Trong khi đồ thị ngày của **HNX-INDEX** cho thấy xu hướng tăng dài hạn vẫn còn. Chỉ số tăng 7 phiên liên tiếp với thanh khoản tăng mạnh cho thấy đà tăng là khá tốt. Tuy nhiên đà tăng hôm nay cho thấy sự chững lại với bóng nến dài phía trên ngụ ý cung đang khá mạnh.

Biến động theo vốn hóa thị trường



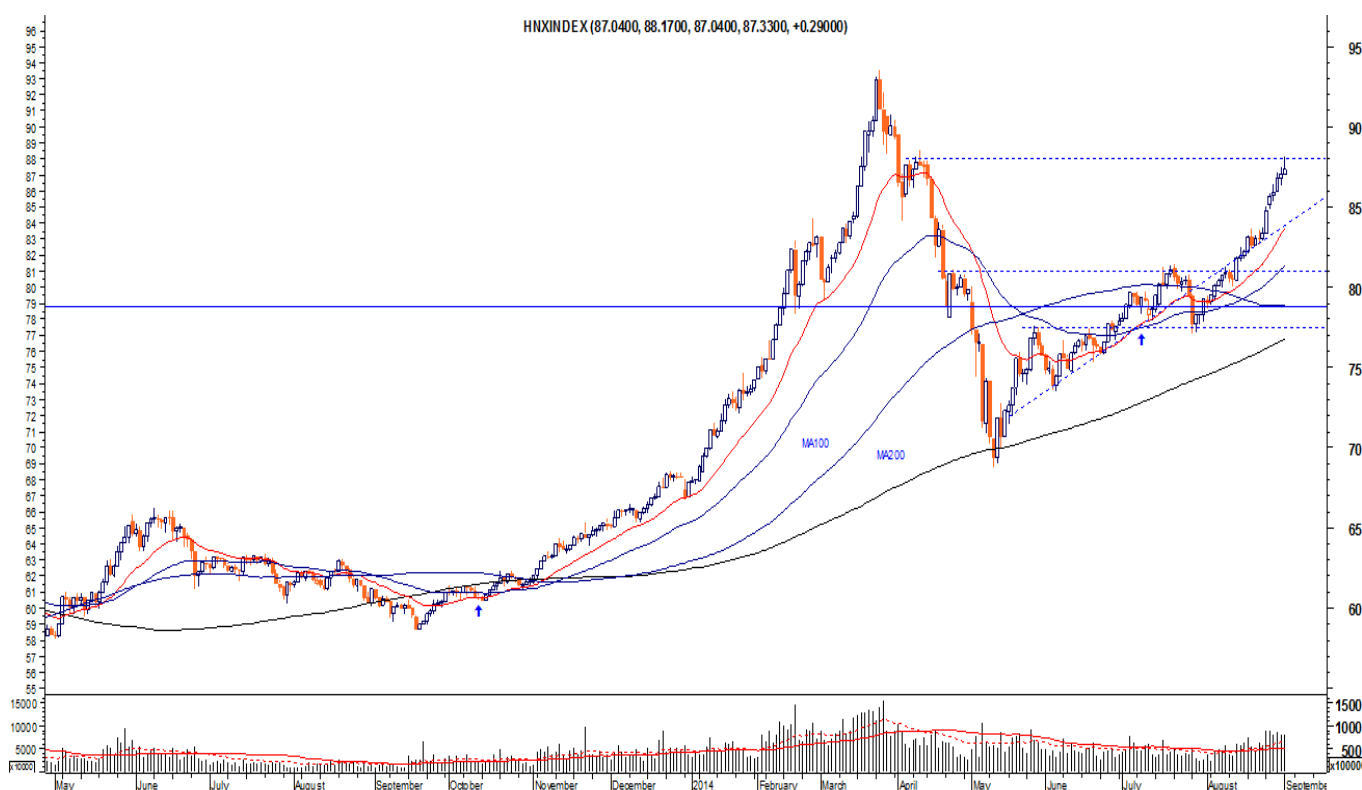
VN-Index: Thanh khoản tăng mạnh



Thanh khoản tăng nhưng điểm số chứng lại cho thấy cầu đang yếu thế, hơn nữa RSI vẫn đang trong vùng quá mua (>70) do đó áp lực điều chỉnh trong các phiên tới là khá cao. Nhà đầu tư có thể chốt lời một phần đồng thời hạ tỷ lệ Margin nhằm giảm bớt rủi ro. Quan sát diễn biến giao dịch tại các ngưỡng hỗ trợ mạnh để có hành động thích hợp.

- Kháng cự : 650
- Hỗ trợ 1: 640
- Hỗ trợ 2: 633

HNX-Index: Bóng nền dài phía trên



Cây nến với bóng dài phía trên cho thấy áp lực bán mạnh trong phiên hôm nay. Hơn nữa chỉ số đã 4 phiên liên tiếp nằm bên ngoài cạnh trên của đường Bollinger Band đồng thời RSI tiếp tục ở vùng quá mua do đó khả năng cao là chỉ số sẽ gặp áp lực điều chỉnh trong ngắn hạn. Nhà đầu tư có thể chốt lời một phần đồng thời hạ tỷ lệ Margin nhằm giảm bớt rủi ro. Quan sát diễn biến giao dịch tại các ngưỡng hỗ trợ mạnh để có hành động thích hợp.

- Kháng cự : 88.5
- Hỗ trợ 1: 86
- Hỗ trợ 2: 84.5

Nhận định và Bình luận Cổ phiếu Quan tâm

Hiện tại chưa có cổ phiếu thỏa tiêu chí chọn lọc của chúng tôi.

Khuyến nghị mua bán

Mã cp	Sàn	Giá vào	Giá ngừng lỗ	Giá chốt lãi	Thời gian
n/a	n/a	n/a	n/a	n/a	n/a

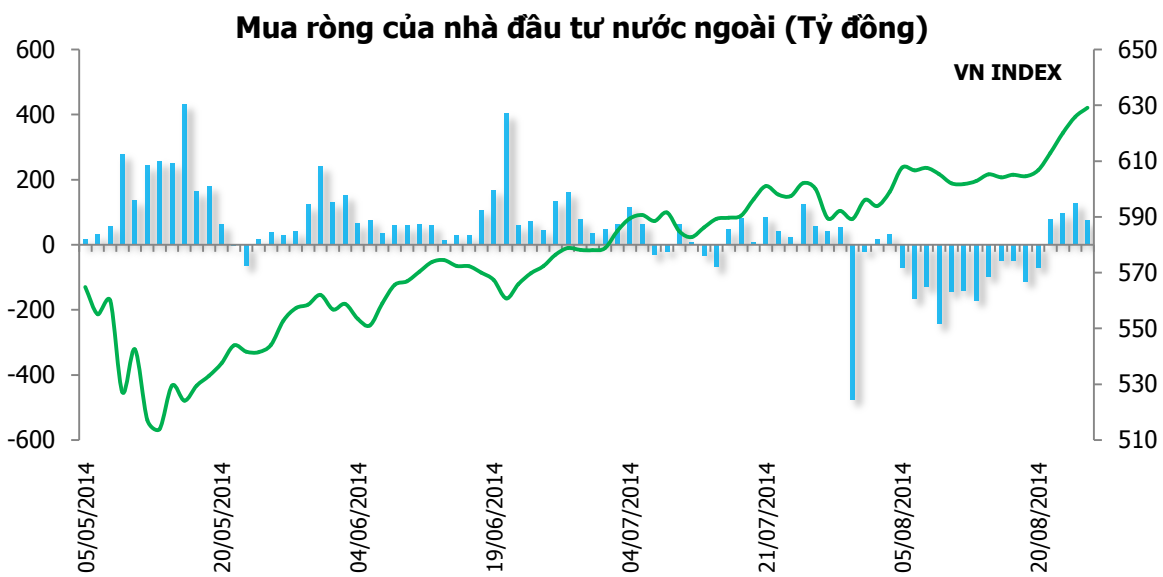
Theo dõi các CP đã Khuyến nghị

Mã cp	Sàn	Ngày KN	Giá vào	Giá hiện tại	Giá ngừng lỗ	Giá chốt lãi	Kỳ đầu tư	% Lãi/ lỗ
CII	Hsx	15/08/14	21.9	22.4	< 20.5	24.5 – 25	dưới 3 tháng	+2.28

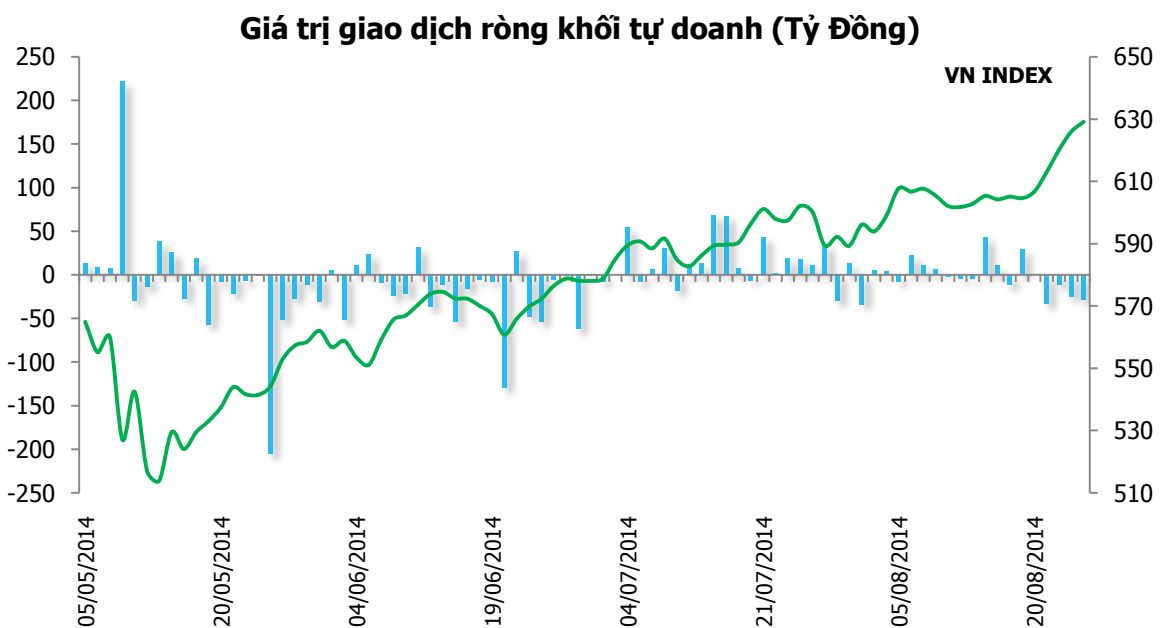
Theo dõi các CP đã Khuyến nghị

STT	MãCP	Ngày KN	Ngày bán	Giá vào	Giá ngừng lỗ	Giá chốt lãi	Kỳ đầu tư	% Lãi lỗ
1	REE	26/12/13	07/02/14	29.3	27 – 27.5	34.4	dưới 3 tháng	+17.06
2	SDT	13/01/14	20/02/14	15.3	15	17.6	dưới 3 tháng	+15.03
3	HAG	10/02/14	27/02/14	24	23.3	28	dưới 3 tháng	+16.67
4	SAM	14/01/14	27/02/14	9	8.5 – 8.6	12	dưới 3 tháng	+33.33
5	GAS	26/12/13	08/05/14	66.5	95	95	trên 3 tháng	+42.86
6	GAS	09/05/14	09/06/14	90	86	105	trên 3 tháng	+16.67
7	FIT	12/06/14	23/06/14	14.9	14.5	n/a	dưới 3 tháng	-2.68
8	HAR	28/05/14	28/07/14	8.7	n/a	9.8	dưới 3 tháng	+12.64
9	FCM	15/07/14	28/07/14	13.8	12.8	n/a	dưới 3 tháng	-7.25
10	BMP	09/06/14	19/08/14	69.5	69	80	dưới 3 tháng	-0.72
11	PXS	18/06/14	19/08/14	20	< 18	24.5	dưới 3 tháng	+22.50
12	SVC	19/06/14	19/08/14	15	< 14	16.5	dưới 3 tháng	+10.00

Khối Ngoại Mua Ròng



Tự Doanh Mua Ròng



KHUYẾN CÁO

Báo cáo này được cung cấp như một nguồn thông tin tham khảo cho khách hàng. Khách hàng nên cân nhắc kỹ và tự chịu trách nhiệm khi sử dụng nguồn thông tin trên phục vụ cho quyết định của mình. VFS chúng tôi miễn trừ mọi trách nhiệm phát sinh từ báo cáo này.

Chuyên viên PTKT
Nguyễn Ngọc Thành

**Phòng Phân Tích –
Công ty Cổ phần Chứng khoán
Nhất Việt**

Huyền Ngọc Thương
Phan Minh Đức
Nguyễn Văn Tiến
Trần Công Phú Khánh